

# KUNDENREFERENZ KÜCHENMÖBEL MIT LINEA



**TENTE**

BETTER MOBILITY. BETTER LIFE.



# EIN DESIGNPROJEKT UND EIN KLARER AUFTRAG: HÖCHSTE HARMONIE

Woran erkennt man gutes Design? An der Formensprache? An der Farbgebung? An den Materialien? Mit Sicherheit. Doch in erster Linie erkennt man es am perfekten Zusammenspiel all dieser Attribute. An einer Gestaltung aus einem Guss. Genau dieses Ziel verfolgen auch unsere Kunden Tolix und Naber und setzen bei einem ihrer Prestigeprojekte auf die perfekte Lösung: die Designrolle Linea.

## DIE AUSGANGSSITUATION

Das französische Unternehmen Tolix Steel Design SAS ist eine Ikone der Designgeschichte. Es besteht seit 1927 und produziert seitdem Stahlmöbel in eigener Manufakturherstellung in der Region Bourgogne in Frankreich. Die Naber GmbH ist ein traditionsreiches Familienunternehmen, das sich insbesondere durch innovative Produktideen einen Namen gemacht hat – Ideen, wie die mobile Designküche.

Für die Realisierung dieser sogenannten Concept Kitchen bündelten beide Betriebe ihre Kompetenzen und sorgten mit dem Endergebnis für neue Bewegung in diesem Marktsegment.

## HÖCHSTE DESIGN-ANSPRÜCHE

Die Concept Kitchen ist das Gegenteil von einer Einbauküche: Sie lässt sich leicht aufbauen, leicht abbauen und vollkommen unkompliziert verstellen. Die Idee war, eine standortunabhängige Küche zu entwerfen, die höchste Flexibilität ermöglicht und durch eine harmonische Gesamtoptik begeistert.

Die Ecken der Möbel sind abgerundet. Die Formgebung ist weich und angenehm. So setzte das Entwicklungsteam auch bei der Auswahl der passenden Rollen ein besonderes Augenmerk auf exzellentes Design.

Die Rollen sollten sich nahtlos in die Formensprache der Küche einfügen, konstant ihrer Farbgebung folgen und gleichzeitig auch durch hohe Haltbarkeit überzeugen. Ansprüche, bei denen im Grunde nur eine Lösung infrage kommt: unsere Designrolle Linea.



## UNSERE INTELLIGENTE MOBILITÄTSLÖSUNG

Dank der präzise angepassten Farb- und Formgebung harmoniert die Linea perfekt mit der Concept Kitchen von Tolix und Naber. Entscheidend dafür ist die genaue Farbkalibrierung des von uns eingesetzten Kunststoffs. Sie ermöglicht es, Möbel und Rolle über den Materialwechsel hinweg optisch zu vereinen. Denn dank des Abgleichs entspricht der Farbton unserer Linea exakt dem spezifischen Weiß der lackierten Metallflächen.

Um das Zusammenspiel von Rolle und Tragrahmen noch weiter zu perfektionieren, richtete sich unser Blick auch auf das formale Zusammenspiel im Bereich der Schnittstelle. Gemeinsam mit dem Designer Kilian Schindler, der die mobile Küche entworfen hat, entwickelten wir einen individuell gestalteten Adapter und erreichten damit einen fließenden Übergang der Bauteile.

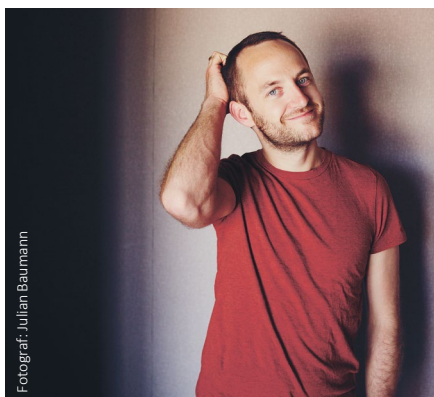
Auch in puncto Haltbarkeit macht die Linea keine Kompromisse. Schließlich hat sie die Aufgabe, das Gewicht von schweren Küchengeräten zu tragen und hohe Stabilität zu garantieren.

## EINE BEACHTLICHE AUFWANDSPARNIS

Wir haben unseren Kunden nicht einfach nur eine passende Rolle zur Verfügung gestellt, sondern ein vollständiges Set. Dies führte zu einem deutlich effizienteren Prozess. Denn bei der komplexen Herausforderung, einen perfekten Übergang von Rolle zu Küchenrahmen zu schaffen, konnten sich Tolix und Naber vollkommen auf unser Know-how verlassen.

Zudem haben wir mit dem individuell gestalteten Verbindungselement eine Lösung bereitgestellt, die eine mobile Küche für höchste Designansprüche überhaupt erst möglich macht.

**Die gemeinsame Produktentwicklung hat unserem Kunden wertvolle Ressourcen, Zeit und Kosten gespart.**



Fotograf: Julian Baumann

*„Die individualisierte Linea fügt sich nahtlos in unser Designkonzept ein.“*

Kilian Schindler Designer





[www.tente.com](http://www.tente.com)



PRODUKTIVITÄT



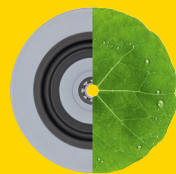
SICHERHEIT



DESIGN



HALTBARKEIT



UMWELT