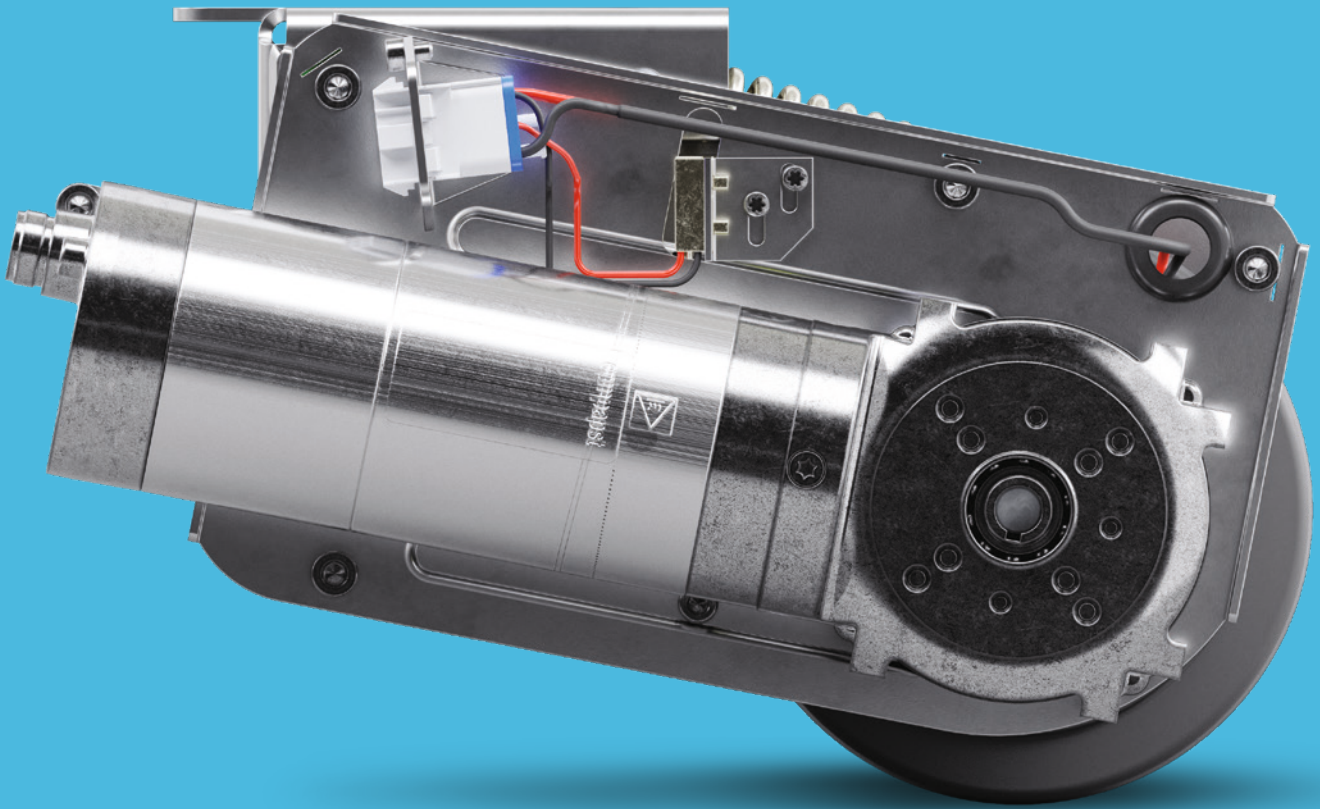


PRODUCT INFORMATION

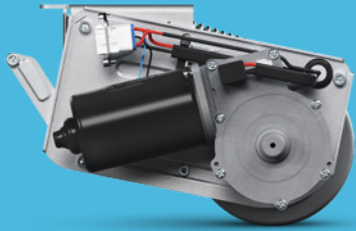
이-드라이브 (E-DRIVE)



TENTE

BETTER MOBILITY. BETTER LIFE.

이-드라이브 (E-DRIVE)



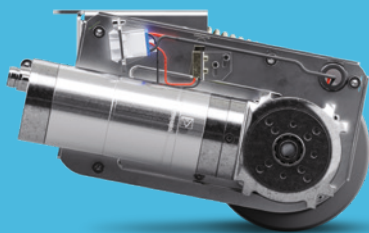
이-드라이브 플렉스 (E-DRIVE FLEX)

페이지: 8-11



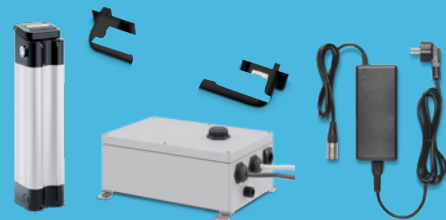
이-드라이브 옵티마 (E-DRIVE OPTIMA)

페이지: 12-15



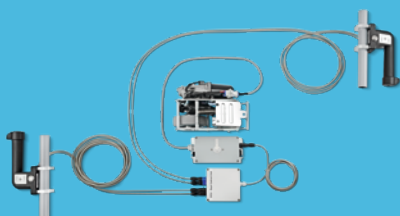
이-드라이브 얼티밋 (E-DRIVE ULTIMATE)

페이지: 16-19



구성품목 안내

페이지: 20-25



설치관련 안내

페이지: 26-28

최고의 품질을 바탕으로 최상의 이동성을 제공합니다.

텐테는 우리 주변의 다양한 환경에서의 최상의 이동성을 제공하는 스마트 모빌리티 솔루션의 대명사입니다. 텐테는 생산성을 향상시키는 솔루션은 물론, 안전한 이동뿐만 아니라 디자인, 내구성, 그리고 친환경적인 솔루션 또한 제공합니다. 다양한 산업현장의 크고 작은 고객 여러분들 모두 저희 제품을 믿고 사용할 수 있습니다.

본 책자에 안내 되어있는 내용을 통해 텐테의 E-Drive (이-드라이브) 시스템에 대해 기술적인 부분에 대한 이해를 도와 드리하고자 합니다. 그리고 실제로 고객 여러분의 사용 환경에 적용된다면 그 가치를 느끼실 수 있을 것입니다.

인체공학적 이동성 개선

이-드라이브의 인체공학적 이동방식은, 목, 등, 어깨 및 손을 포함하여 이동환경에서의 근골격계 질환을 예방해줍니다. 특히 요즘과 같은 인구통계학적 변화가 급격한 시대에는 나날이 중요성이 올라가고 있습니다. 이-드라이브를 통해 업무 효율성 개선을 통해 그 가치를 느껴보세요.

업무효율성 향상

이-드라이브는 업무효율성 및 생산성 향상을 통해 궁극적으로는 비용 절감 효과를 선사합니다.

실용적인 플러그-인 플레이, 다양한 형태로 응용 가능

이-드라이브 특유의 리프트 업 (Lift-up) 기능을 통해 다양한 기기, 장비, 운반기구에 여러가지 형태로 응용되어 장착 가능합니다. 뿐만 아니라, 기존에 사용중인 이동장비에도 쉽게 장착 가능한 아주 실용적인 제품입니다.



제품 특징



반자동 시스템

이-드라이브 특유의 리프트업 기능을 통해 전동 이동이 필요할 때에만 바닥에 접지하여 이동하는 ‘반자동’ 시스템으로 활용 가능합니다.



활용도 높은 솔루션

이-드라이브는 매우 쉽게 적용할 수 있도록 개발된 시스템으로, 어떤 장비/기기에도 별도의 설계 없이도 이-드라이브 전동화 솔루션을 적용할 수 있습니다.



작업능력 향상

고 하중 작업시에도 쉽게 이동할 수 있도록 도와주어 작업시간 단축 및 작업효율을 올려드립니다.



인체공학적인 작동방식

세트로 공급되는 이-드라이브 전용 핸들의 엄지손가락 만으로도 쉽고 직관적으로 조작 가능합니다.



검증된 바닥 접지력

바닥면의 요철에도 걱정 없이 이동할 수 있도록 설계되었습니다.



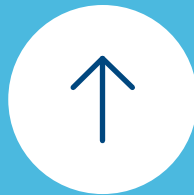
사용자 친화 제품

핸들 설치 방향 등에 제약이 없어 사용자가 원하는 곳에 쉽게 설치할 수 있는 제품입니다.



사용자 맞춤형 설정

사용 환경에 맞게 최대/최소 출력 및 이동방향 설정이 가능하여 작동 편의성 및 안전성 확보가 가능합니다.



이동성 최적화 메커니즘

이-드라이브가 장착되면 그 자체로서 ‘다섯번째 휠’ 처럼 작용하여 직진 및 회전 시 더욱 쉽고 유용하게 이동할 수 있습니다.



조용한 작동

이-드라이브에 적용된 텐테 탄성 휠은 작동 시에도 조용한 이동을 보장합니다.

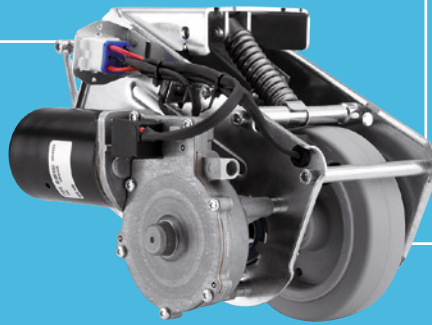
이-드라이브 (E-DRIVE) 제품군 소개

E-Drive 시스템에는 Flex Optima, Ultimate. 총 세 가지 타입의 제품이 있습니다.

E-Drive flex

전동 구동 유닛

이-드라이브의 기본 버전으로, 가장 쉽고 효과적으로 이동성능을 개선할 수 있습니다.



사용환경 맞춤 설정

출고 시 설정을 통해 사용 환경에 맞게 구동 조건 설정이 가능합니다. (최대 출력, 전/후진, 대기시간 설정 등)

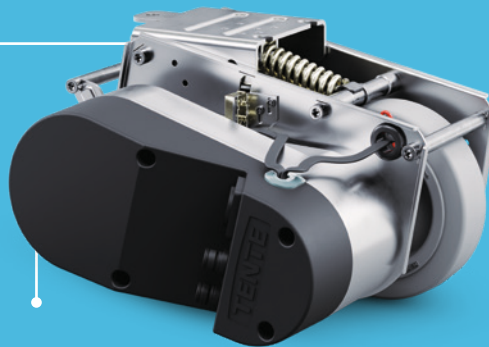
검증된 품질

유럽 기준 (EN Standard) 테스트 검증 완료
KC인증 완료

E-Drive optima

BLDC 모터

브레이크 어시스트 기능을 제공하며, 속도와 하중과 관계 없이 일정한 출력이 가능합니다.



출력 최적화

이-드라이브 옵티마는 개선된 모터 효율로 경사면에서도 효과적입니다.

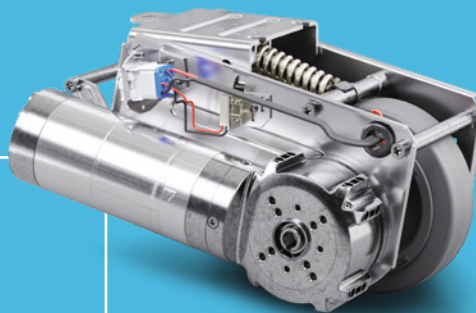
속도 조절 기능

1~6km/h 까지 속도에 기반한 세팅이 가능합니다. (Flex 의 경우 출력 토크로 조절)

E-Drive ultimate

최상급 출력

이-드라이브 시리즈 중 최상의 출력을 제공합니다. (추력 기준 32daN)



Slow Down (슬로우 다운) 기능

직관적이고 안전한 속도 저감 기능 제공

다양한 기능 조합

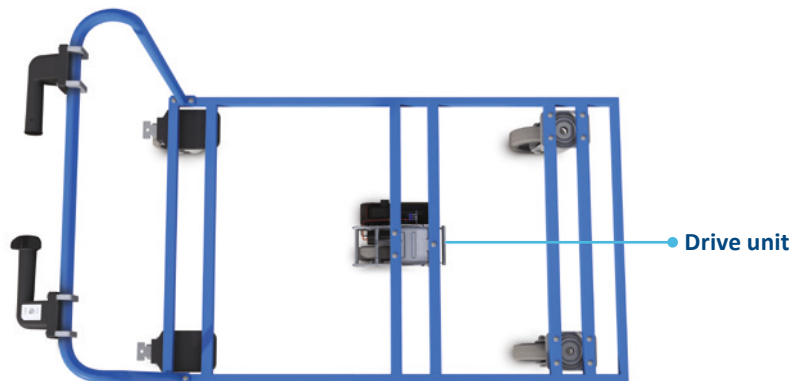
PLC 가 탑재되어 프로젝트 별 적용 용도에 적합한 다양한 기능 구현 가능

이-드라이브 (E-DRIVE) 장착방식

텐테 이-드라이브는 기기 또는 장비에 장착되어 쉽고 안정적인 조향을 제공하는 ‘다섯 번째 휠’의 역할을 수행합니다. 전동 캐스터는 함께 공급되는 컨트롤 핸들을 통해 작동되며, 핸들을 통해 드라이브 유닛이 바닥에 접지하면 작동을 시작할 수 있습니다. 또한 아날로그 방식으로 조절 가능한 속도 조절 방식(전진, 후진)은 어떠한 환경에서도 쉽게 사용 가능합니다. 구동에 필요한 전력 역시 세트에 구성되어 있는 탈착식 리튬-이온 배터리를 통해 공급됩니다. 이-드라이브 장착 방식에는 두 가지 방식이 있지만, 어떤 위치에 장착하더라도 이-드라이브는 여러분께 최상의 이동 편의성을 제공해 드릴것입니다.

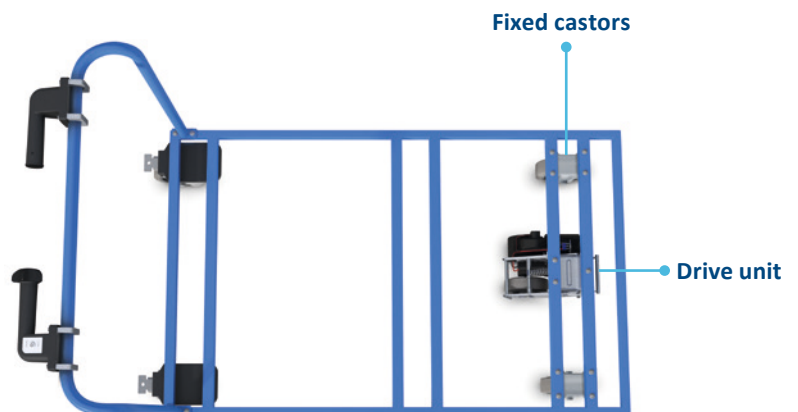
회전형 캐스터 4개와 함께 구성 시 설치 위치

기기 또는 장비에 장착된 캐스터가 회전형 4개로 구성되어 있다면, 이-드라이브를 정중앙부에 설치하는 것을 권장합니다.



회전형 캐스터 2개 + 고정형 캐스터 2개와 함께 구성 시 설치 위치

기기 또는 장비에 장착된 캐스터가 회전형 2개, 고정형 2개로 구성되어 있다면, 이-드라이브는 고정형 캐스터 사이에 설치하는 것을 권장합니다.



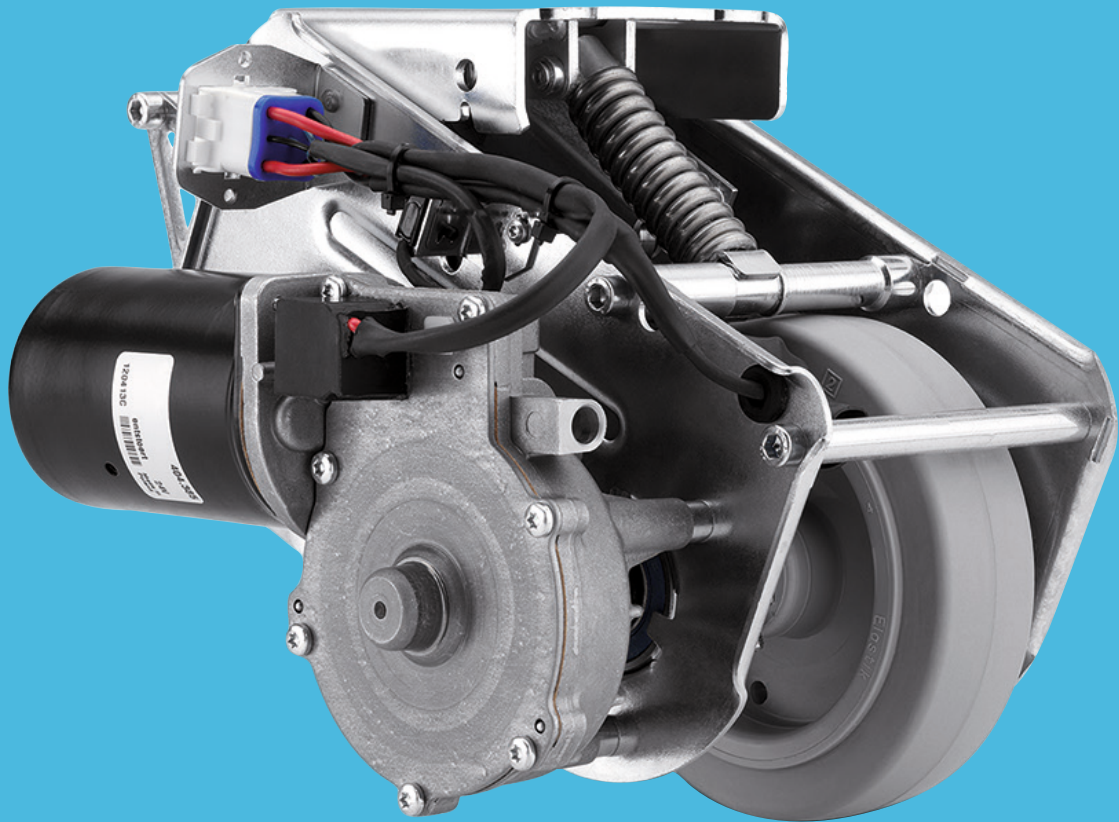
이-드라이브 적용 예시
이동 트롤리에 이-드라이브 flex 구성품 전체가 장착된 모습입니다.

텐테 이-드라이브 버전 별 사양 비교

버전	플렉스 (Flex)*	옵티마 (Optima)*	얼티밋 (Ultimate)*
경사면 주행	수평 바닥에서 사용	최대 경사면 5%	수평 바닥에서 사용
두 세트 장착 (트윈, 더블)	트윈, 더블	트윈	트윈
기어박스 재질	합성수지	스프로킷 벨트	메탈
액추에이터	브러시 모터	브러시리스 모터	브러시리스 모터
회생제동	없음	없음	없음
정지 보조 브레이크	없음	있음	있음
비상 전원 차단	불가	불가	가능
정토크 출력	불가	가능	가능
인증서	있음	있음	있음
커스터마이징	불가	가능 (제한적)	가능

* 각각 처리할 수 있는 하중은 다양한 요인에 따라 달라집니다. (예: 바닥 상태, 휠 및 캐스터 변경).
Directive 2006/42/EC must be observed by the user.

아-드라이브 플렉스 (FLEX)



가장 일반적이고 합리적인 솔루션

이-드라이브 플렉스 (Flex)

이-드라이브 플렉스는 이동 프로세스를 개선하여 인체공학적으로 생산성을 향상시키기 위한 최적의 표준 제품입니다. 플렉스의 최대 추력은 단일 설정 시 25daN*, 트윈 설정 시 최대 50daN*입니다. 이-드라이브 플렉스 세트는 구동에 필요한 모든 액세서리 및 구성품들을 함께 제공합니다.



이-드라이브 주행용 핸들 (일반형)

온 오프 버튼 및 배터리 표시등이 포함된 일반형 주행 핸들이며, 주행 모드 표시 기능도 가능합니다.



속도 조절부

엄지손가락 조작만으로도 쉽게 속도 조절 및 전/후진 조작이 가능합니다.

* 각각 처리할 수 있는 하중은 다양한 요인에 따라 달라집니다. (예: 바닥 상태, 휠 및 캐스터 변경).
Directive 2006/42/EC must be observed by the user.

이-드라이브 플렉스 (FLEX)

Motorised castors with electric drive



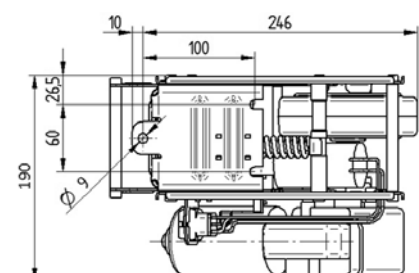
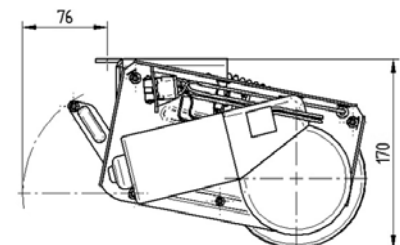
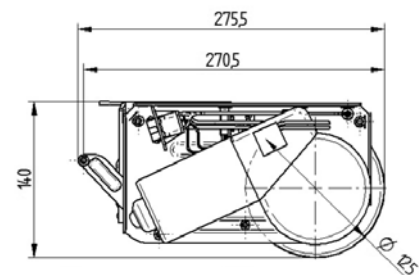
Description	i Article description	EDFAUFF125P60
	Length	Max. 315 mm (emergency release actuated)
	Width	190 mm
	Height in home position	140 mm
	Installation height	170 mm
	Wheel diameter	125 mm, wear limit \varnothing 115 mm
	Wheel width	35 mm
	Wheel tread	Solid rubber, non-marking, Shore A 63
	Weight	Approx. 6 kg
	Max. thrust force	25 daN
	Max. lifting force / contact pressure force	400 N
	Max. speed	Approx. 4 km/h
	Directions of travel	Forwards and backwards
	Ground clearance	30 mm
	Max. ground unevenness	± 15 mm
	Emergency release	Mechanical
	Max. lateral force when in contact with the floor	400 N
	Protection type	IPX4 (splash water from all sides, all plugs plugged in)
	Permissible ambient temperature	Operating temperature 5 °C to 40 °C, air humidity 90 %, non-condensing
Permissible storage temperature	-10 °C to 45 °C	

Drive unit travel motor

Description	i Nominal voltage	24 V DC
	Nominal current	7,0 A
	Nominal output	73,1 W
	Nominal torque	4 Nm
	Nominal speed	174,5 min ⁻¹

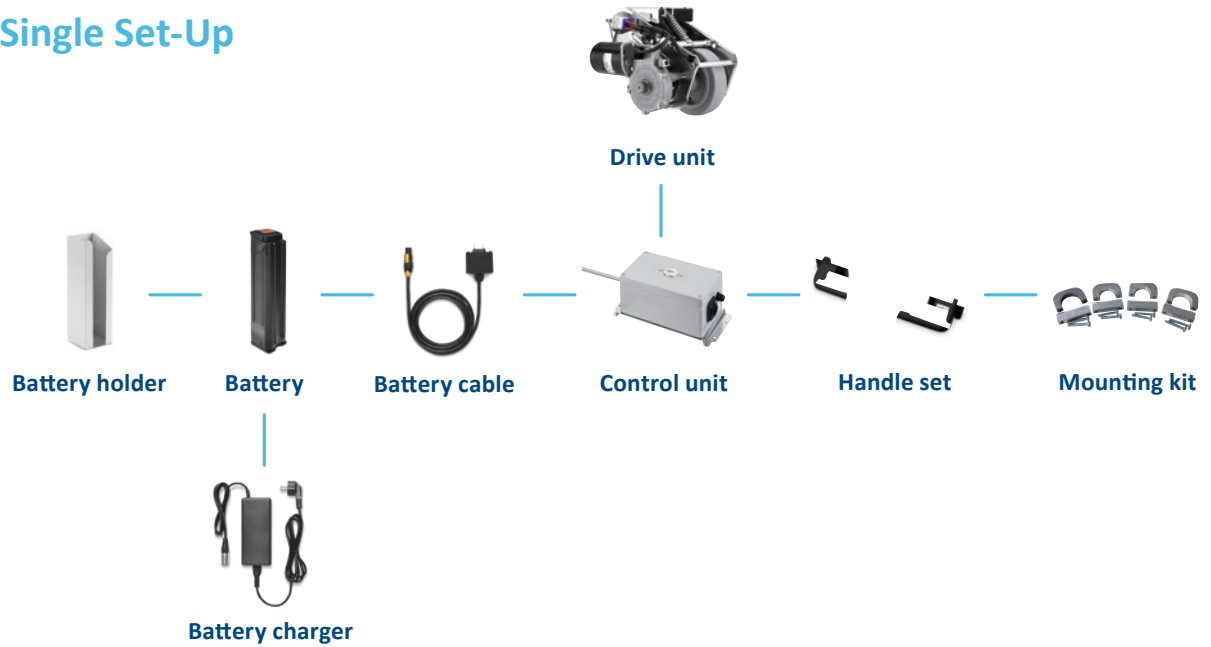
Drive unit actuator

Description	i Nominal voltage	24 V DC
	Nominal current	3,5 A
	Nominal output	14,8 W
	Nominal torque	4 Nm
	Nominal speed	35,3 min ⁻¹

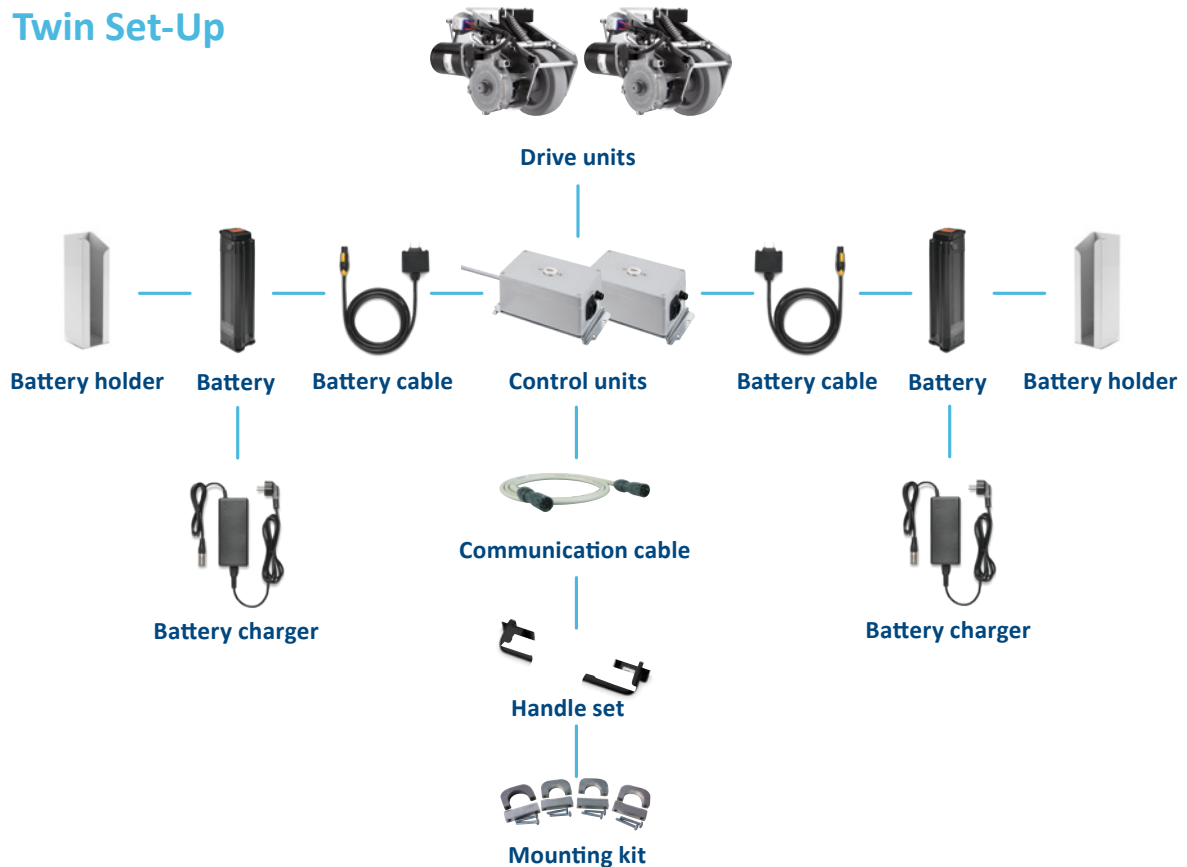


이-드라이브 플렉스 (FLEX) 구성품 및 구성방식

Single Set-Up

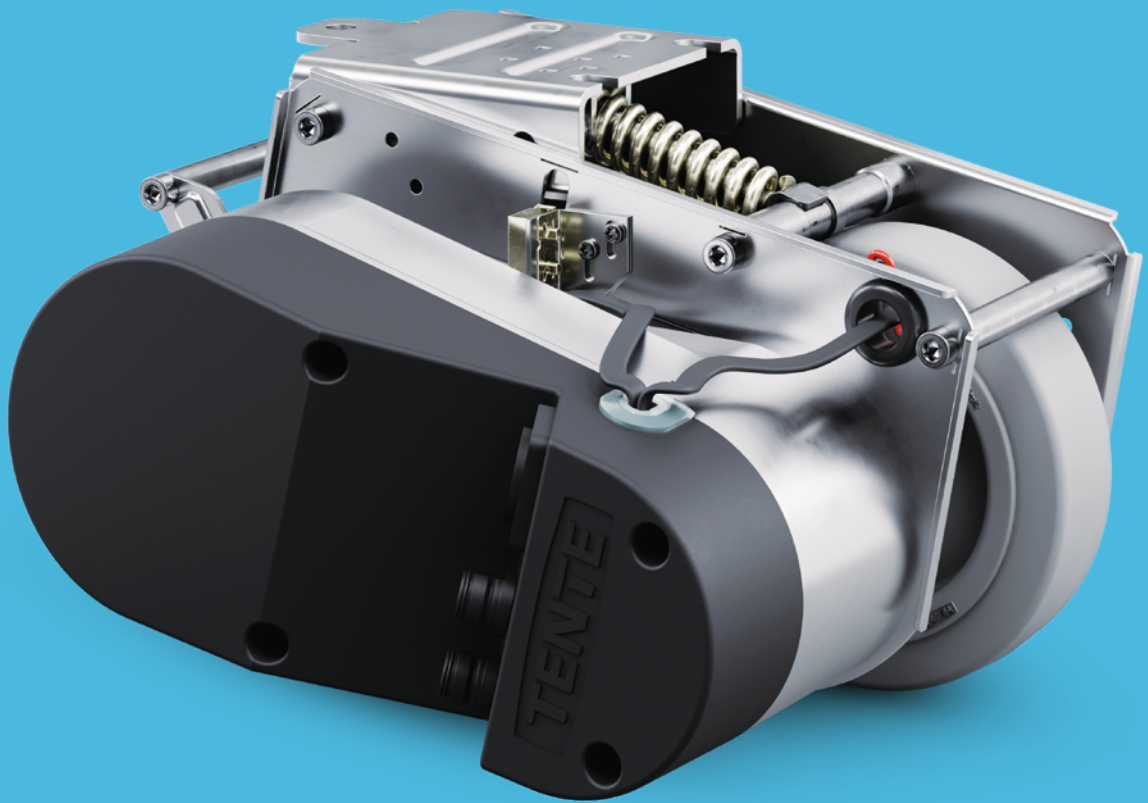


Twin Set-Up



Simplified representation of the interdependencies. A detailed description can be found in the E-Drive assembly instructions, which is available on request.

이-드라이브 옵티마 (OPTIMA)



안전성능 및 출력성능이 개선된 한단계 높은 사양의 솔루션

이-드라이브 옵티마 (Optima)

이-드라이브 옵티마는 좀 더 높은 안전성 및 출력성능이 요구되는 사양에 적합한 솔루션입니다. 가장 큰 차이점은 핸들을 놓았을 때 감속기능이 구현되는 점입니다. 또한 컨트롤박스가 없어 좀 더 간소한 세팅이 가능하며, 트윈 모드로 설치할 경우 훨씬 설치가 쉽습니다. 옵티마는 단일 설정 시 최대 추력이 25daN*, 트윈 설정 시 최대 50daN*입니다.



정지(브레이크) 보조 버튼

사용자가 주행 중에 핸들의 정지 보조 버튼(붉은색)을 누르면, 이-드라이브 옵티마는 즉시 감속기능을 통해 주행을 멈춘 뒤 리프트업 됩니다. 이러한 기능은 사용자의 안전성을 더욱 높여줍니다.



속도 조절 및 슬로우 다운 (SLOWDOWN) 기능

엄지손가락 조작만으로도 쉽게 속도 조절 및 전/후진 조작이 가능합니다. 또한, 조작하지 않을 경우에는 구동부에 감속 기능이 발동되어 기기/기구를 멈추도록 도와줍니다.

* 각각 처리할 수 있는 하중은 다양한 요인에 따라 달라집니다. (예: 바닥 상태, 휠 및 캐스터 변경).
Directive 2006/42/EC must be observed by the user.

이-드라이브 옵티마 (OPTIMA)

Motorised castors with electric drive and integrated control unit



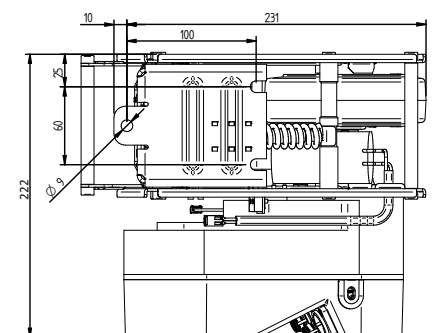
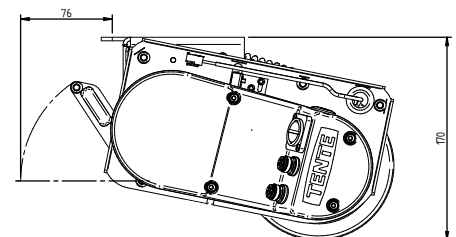
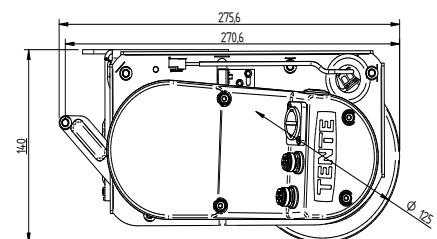
Description	i Article description	EDOAUFF125P60
	Length	Max. 315 mm (emergency release actuated)
	Width	222 mm
	Height in home position	140 mm
	Installation height (optimum)	170 mm
	Wheel diameter	125 mm, wear limit \varnothing 115 mm
	Wheel width	35 mm
	Wheel tread	Solid rubber, non-marking, Shore A 63
	Weight	7,25 kg
	Maximum thrust force	25 daN
	Max. lifting force / contact pressure force	400 N
	Maximum speed	6 km/h
	Directions of travel	Forwards and backwards
	Ground clearance	30 mm
	Maximum ground unevenness	± 15 mm
	Emergency release	Mechanical
	Protection type	IPX4 (splash water from all sides, all plugs plugged in)
	Permissible ambient conditions	Operating temperature 5 °C to 40 °C, air humidity 90 %, non-condensing
	Permissible storage temperature	-20 °C to 50 °C

Drive unit travel motor

Description	i Nominal voltage	18 V DC
	Nominal current	12,1 A
	Nominal output	181 W
	Norminal torque	9 Nm
	Nominal speed	198,9 min ⁻¹

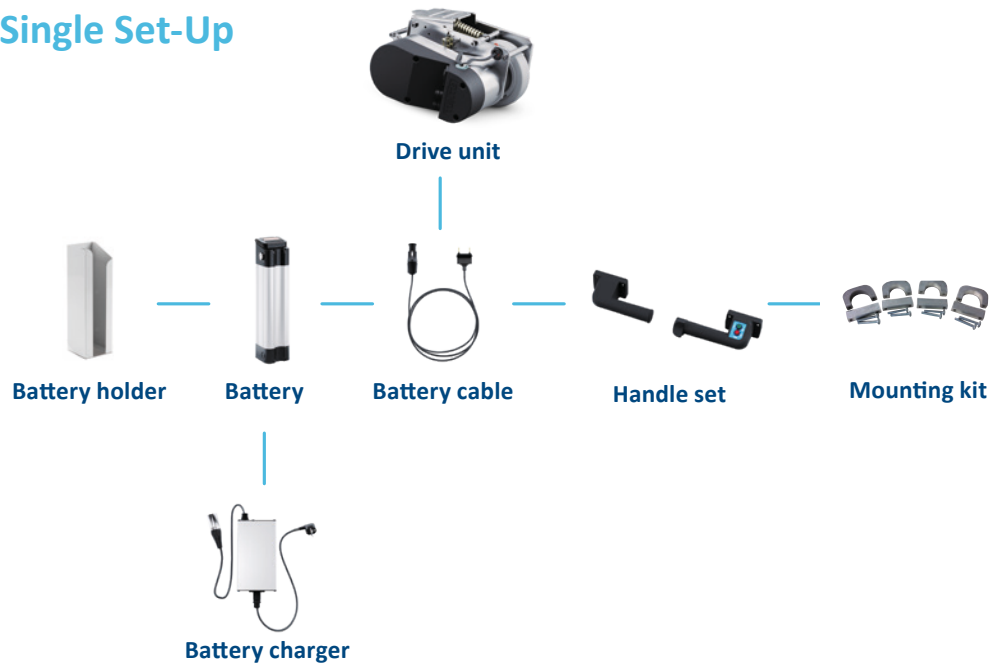
Drive unit actuator

Description	i Nominal voltage	24 V DC
	Nominal current	3,5 A
	Nominal output	14,8 W
	Norminal torque	4 Nm
	Nominal speed	35,3 min ⁻¹

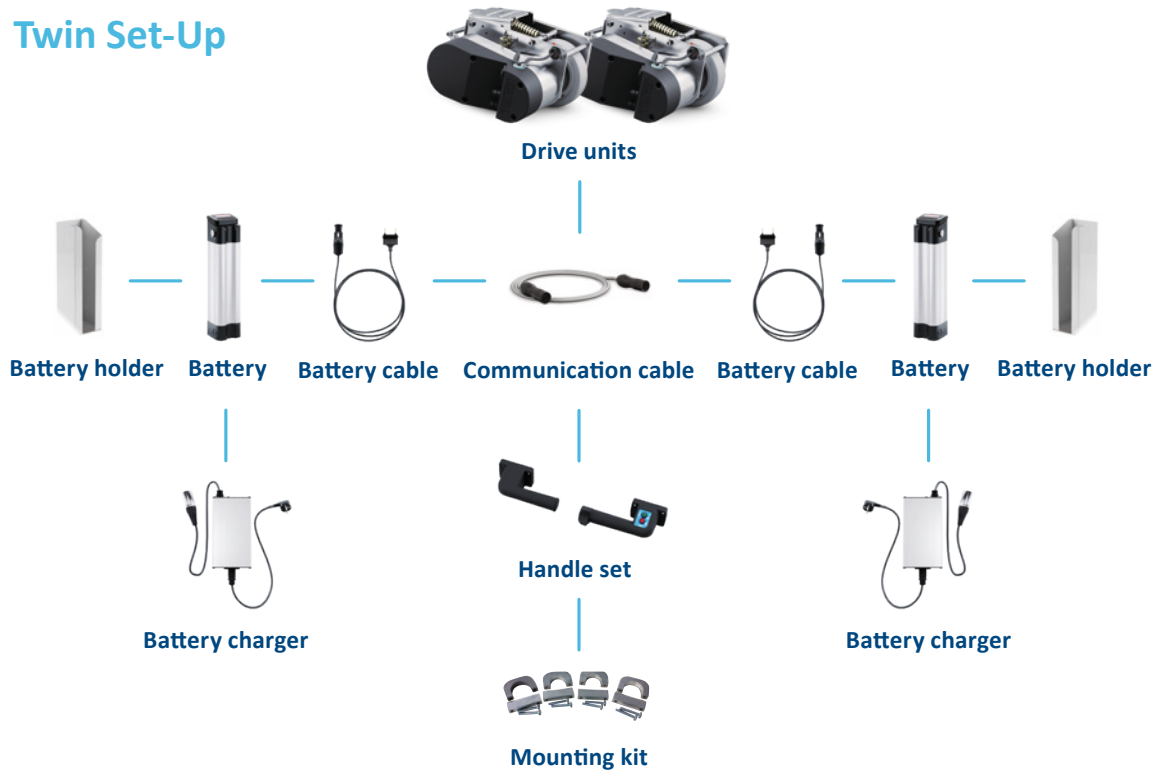


이-드라이브 옵티마 (OPTIMA) 구성품 및 구성방식

Single Set-Up

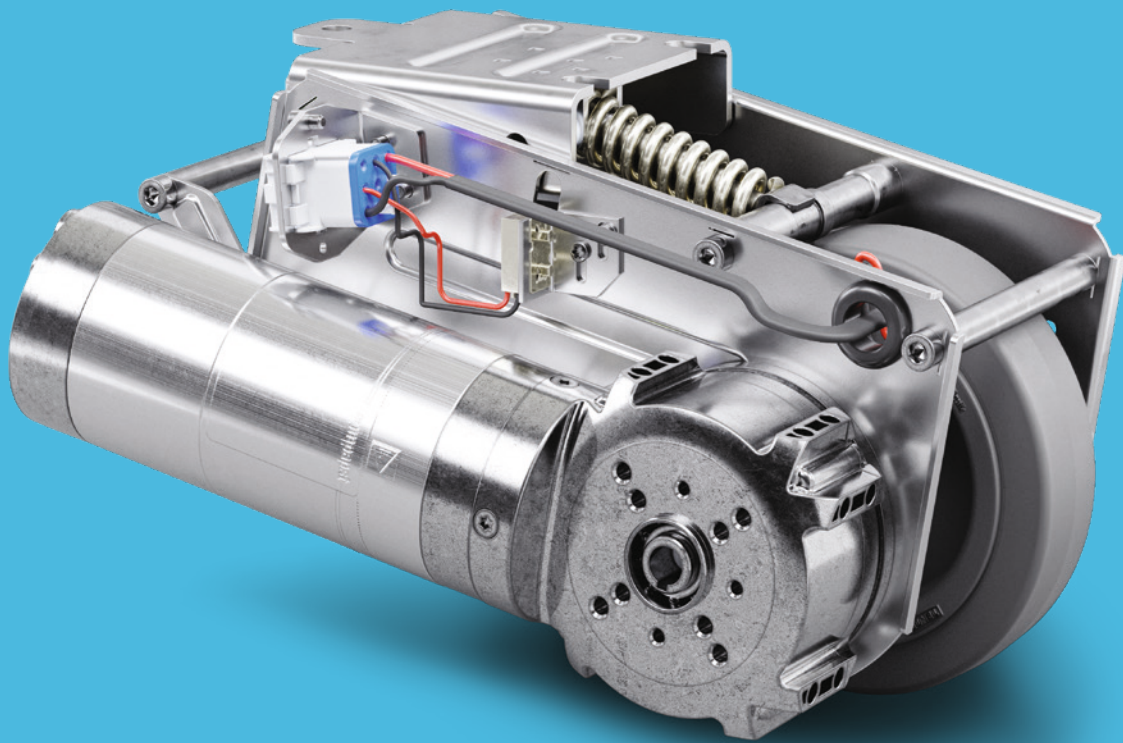


Twin Set-Up



Simplified representation of the interdependencies. A detailed description can be found in the E-Drive assembly instructions, which is available on request.

이-드라이브 얼티밋 (ULTIMATE)



고 사양 또는 사용자 전용 특수 사양을 위한 탁월한 솔루션

이-드라이브 얼티밋 (Ult mate)

이-드라이브 얼티밋은 유연한 사용 환경 설정이 가능하며, 프로그래밍 가능한 로직 컨트롤러를 통해 추가 장치 호환이 가능합니다. 견고하고 강화된 기어가 장착된 울티밋의 최대 추력은 단일 설정 시 32daN*, 트윈 설정 시 최대 64daN입니다*. 이-드라이브 얼티밋에 대한 추가 장치 호환에 대한 내용은 별도로 문의하여 주십시오.



비상 전원차단 버튼

사용자가 주행 핸들의 비상 전원차단 버튼 (붉은색)을 누르면 이-드라이브 시스템의 모든 전원이 즉시 차단됩니다.



속도 조절 및 슬로우 다운 (SLOWDOWN) 기능

엄지손가락 조작만으로도 쉽게 속도 조절 및 전/후진 조작이 가능합니다.

또한, 조작하지 않을 경우에는 구동부에 감속 기능이 발동되어 기기/기구를 멈추도록 도와줍니다.

* 각각 처리할 수 있는 하중은 다양한 요인에 따라 달라집니다. (예: 바닥 상태, 휠 및 캐스터 변경).
Directive 2006/42/EC must be observed by the user.

이-드라이브 얼티밋 (ULTIMATE)

Motorised castors with electric drive



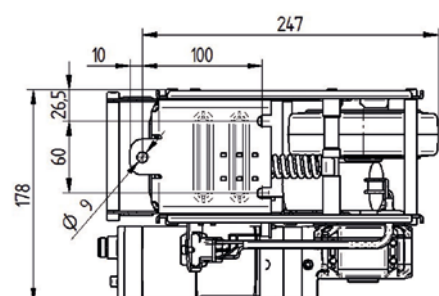
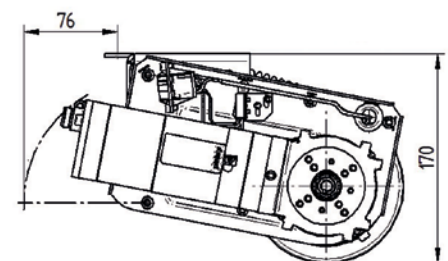
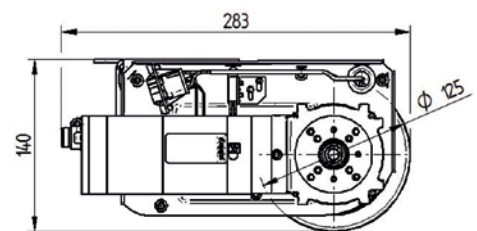
Description	i Article description	EDUAUFF125P60 24V
	Length	Max. 315 mm (emergency release actuated)
	Width	178 mm
	Height in home position	140 mm
	Installation height	170 mm
	Wheel diameter	125 mm, wear limit \varnothing 115 mm
	Wheel width	35 mm
	Wheel tread	Solid rubber, non-marking, Shore A 63
	Weight	Approx. 8 kg
	Maximum thrust force	32 daN
	Max. lifting force / contact pressure force	400 N
	Maximum speed	Approx. 4 km/h
	Directions of travel	Forwards and backwards
	Ground clearance	30 mm
	Maximum ground unevenness	± 15 mm
	Emergency release	Mechanical
	Maximum lateral force when in contact with the floor	400 N
	Protection type	IPX4 (splash water from all sides, all plugs plugged in)
	Permissible ambient conditions	Operating temperature 5 °C to 40 °C, air humidity 90 %, non-condensing
Permissible storage temperature	-10 °C to 45 °C	

Drive unit travel motor

Description	i Nominal voltage	24 V DC
	Nominal current	8,5 A
	Nominal output	144 W
	Nominal torque	7 Nm
	Nominal speed	197 min ⁻¹

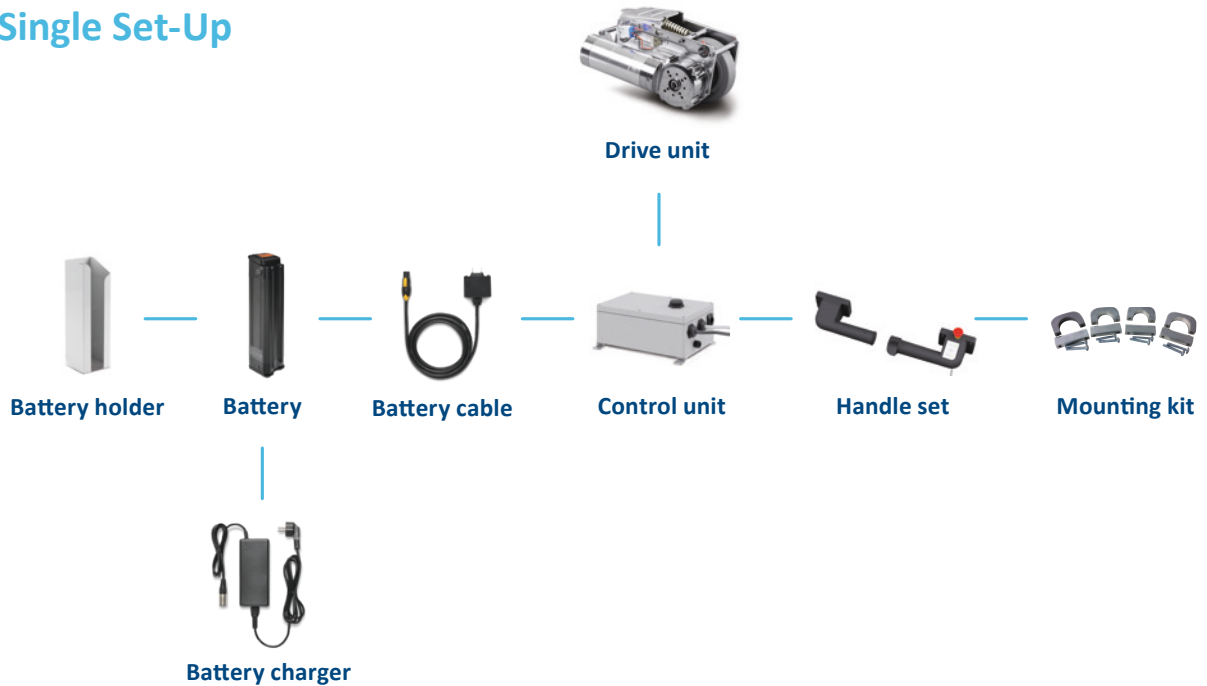
Drive unit actuator

Description	i Nominal voltage	24 V DC
	Nominal current	3,5 A
	Nominal output	14,8 W
	Nominal torque	4 Nm
	Nominal speed	35,3 min ⁻¹

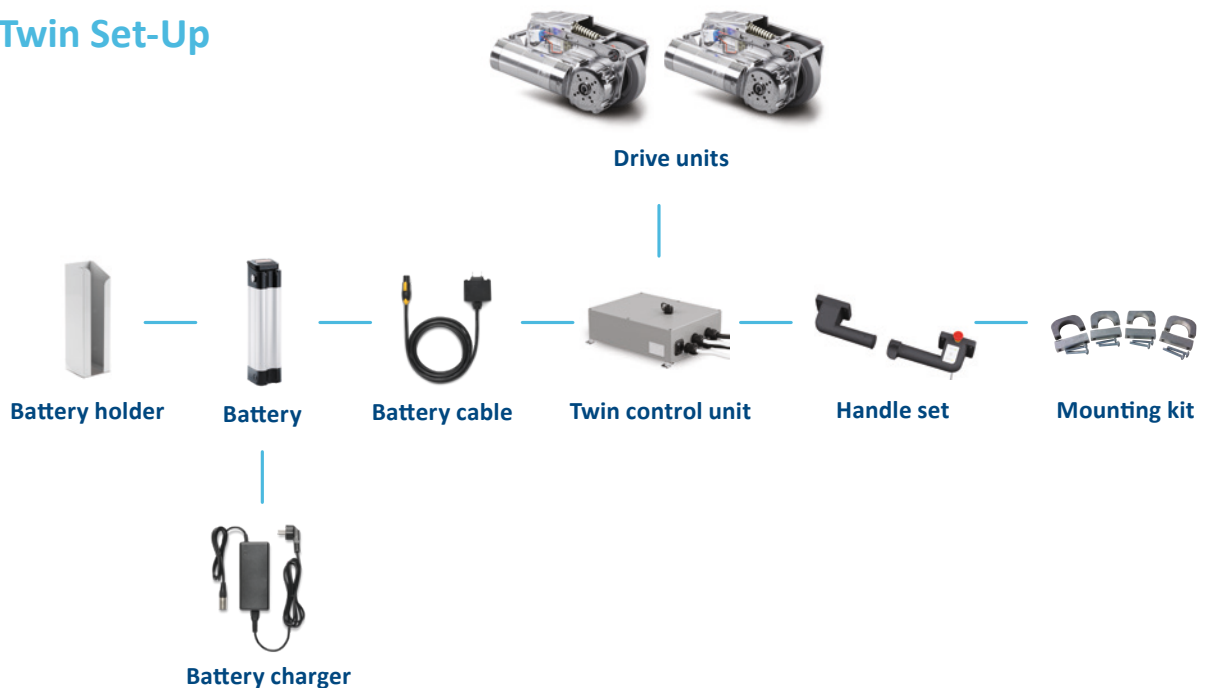


이-드라이브 얼티밋 (ULTIMATE) 구성품 및 구성 방식

Single Set-Up



Twin Set-Up



Simplified representation of the interdependencies. A detailed description can be found in the E-Drive assembly instructions, which is available on request.

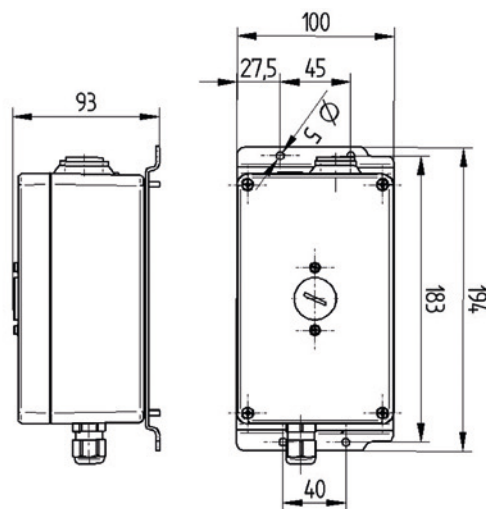
이-드라이브 구성품 세부 사양



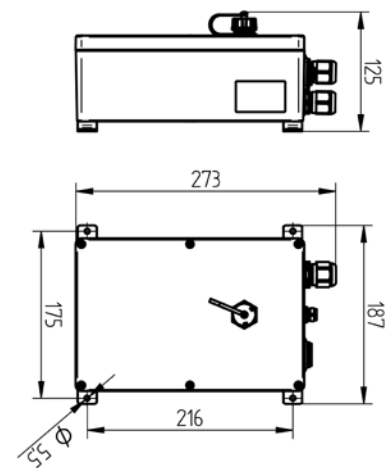


Control unit

Description	Compatible with	E-Drive flex	E-Drive ultimate
	Article description	EDFZ112	EDUZ110 24V
	Required power supply	24 V DC	24 V DC
	Cable length	1 m to the drive unit	3 m to the drive unit
	Updates	USB interface for firmware and parameter updates	Network interface for firmware and parameter updates
	Power input	16 A	16 A
	Permissible ambient conditions for operation	5 to 40 °C, atmospheric humidity 90%, non-condensing	5 to 40 °C, atmospheric humidity 90%, non-condensing
	Permissible ambient conditions for storage	-10 °C to 45 °C	-10 °C to 45 °C
	Weight	1,7 kg	2,7 kg
	Cable layout	Flexible for the components, PLUG & PLAY	Flexible for the components, PLUG & PLAY
	Assembly	Individual assembly through integrated mounting plate	Individual assembly through integrated mounting plate
	Reverse voltage protection	Integrated into connectors	Integrated into connectors
	Protection grade	IP X4 (splashes of water from all sides, all plugs plugged in)	IP X4 (splashes of water from all sides, all plugs plugged in)



EDFZ112

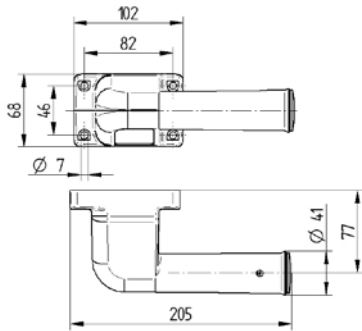


EDUZ110 24V

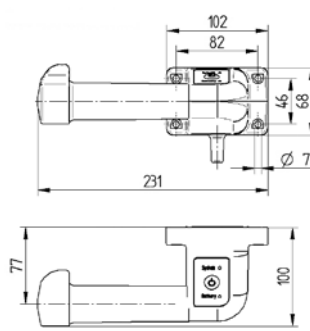
Handle set



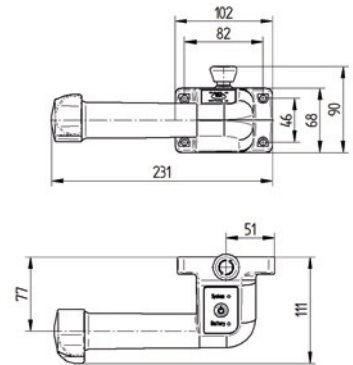
Description	i	Compatible with	E-Drive flex	E-Drive flex and E-Drive ultimate	E-Drive optima
	Article description		EDFZ310 3m	EDMZ310 3m w.emerg.stop cat.0	EDOZ310
	Set components		Two ergonomically designed handles, one with and one without function	Two ergonomically designed handles, one with and one without function	Two ergonomically designed handles, one with and one without function
	Emergency stop button		-	●	-
	Fitting options		For tube fitting from 27 - 35 mm or for fitting on flat surfaces	For tube fitting from 27 - 35 mm or for fitting on flat surfaces	For tube fitting from 27 - 35 mm or for fitting on flat surfaces
	Handle material		Glass-fibre reinforced polyamide	Glass-fibre reinforced polyamide	Glass-fibre reinforced polyamide
	Speed control		Continuously variable, forwards and backwards	Continuously variable, forwards and backwards	Continuously variable, forwards and backwards
	Controller		Safety-tested in accordance with DIN ISO 13849	Safety-tested in accordance with DIN ISO 13849	Safety-tested in accordance with DIN ISO 13849
	Service life of controller		2 million cycles	2 million cycles	2 million cycles
	Controller axle rotation angle		+45° / -45°	+45° / -45°	+45° / -45°
	Positions of thumb depression on controller		Adjustable in 22,5° steps	Adjustable in 22,5° steps	Adjustable in 22,5° steps
	LED-functionality		Shows the status of the drive unit	Shows the status of the drive unit	Shows the status of the drive unit
	Permissible ambient conditions for operation		5 to 50 °C , atmospheric humidity 90%, non-condensing	5 to 50 °C , atmospheric humidity 90%, non-condensing	5 to 50 °C , atmospheric humidity 90%, non-condensing
	Permissible ambient temperature for storage		- 10 to 45 °C	- 10 to 45 °C	- 10 to 45 °C
	Protection type		IPX4 (splash water from all sides) when horizontally mounted	IPX4 (splash water from all sides) when horizontally mounted	IPX4 (splash water from all sides) when horizontally mounted
	Cable length		3 m including plug	3 m including plug	2 m or 3,5 m including plug



Left handle set without function.



EDUZ300: Right handle set with function.

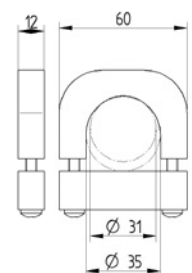
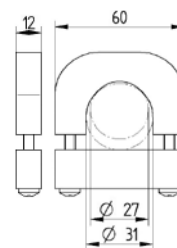
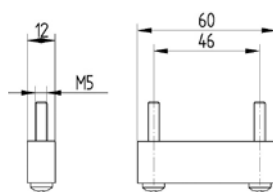


EDFZ300: Right handle set with function and emergency stop switch.

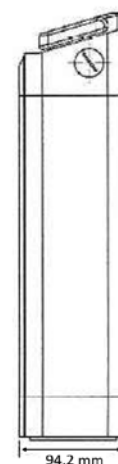
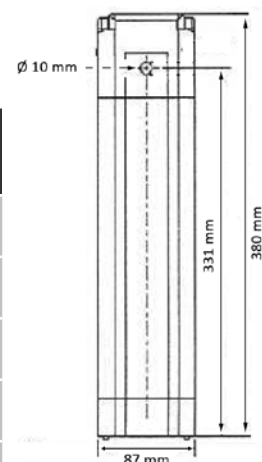
Mounting kits for handles



Description	i		
	Compatible with	E-Drive flex, E-Drive ultimate and E-Drive optima	E-Drive flex, E-Drive ultimate and E-Drive optima
	Article description	EDMZ740 flat surfaces	EDMZ730 D.27-31 EDMZ730 D.31-35
	Fitting type	For even surfaces	For tube fittings
	Material	Aluminium	Aluminium
	Set consists of	4 pieces of clamping blocks	4 pieces clamps, 4 pieces clamping devices, 8 screws M6 × 35
Available for tube-Ø	—	27 - 31 mm 31 - 35 mm	



Battery

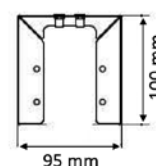
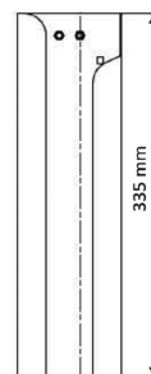


Description	Compatible with	E-Drive flex and E-Drive ultimate	E-Drive flex and E-Drive ultimate	E-Drive optima
	Article description	EDMZ212 10Ah	EDMZ212 15Ah	EDOZ212
	Nominal capacity	10 Ah	15 Ah	11,6 Ah
	Battery type	Lithium-ion battery	Lithium-ion battery	Lithium-ion battery
	Nominal voltage	24 V DC	24 V DC	24 V DC
	Built-in fuse	15 A	15 A	20 A
	Weight	2,4 kg	2,4 kg	2,4 kg
	Measurements	87 x 94,2 x 380 mm (W x D x H)	87 x 94,2 x 380 mm (W x D x H)	87 x 94,2 x 380 mm (W x D x H)
	Connecting plug	Plug-and-play in combination with our battery cable	Plug-and-play in combination with our battery cable	Plug-and-play in combination with our battery cable
	Safety	Key switch to prevent unauthorised use	Key switch to prevent unauthorised use	Key switch to prevent unauthorised use

Battery holder



Description	Compatible with	E-Drive flex, E-Drive optima and E-Drive ultimate
	Article description	EDMZ702
	Fitting	For even and round surfaces
	Material	Steel, powder-coated, light grey RAL 7035
	Set consists of	Battery holder, mounting material and installation guide



Battery charger



Description	Compatible with	E-Drive flex and E-Drive ultimate	E-Drive flex and E-Drive ultimate	E-Drive optima
	Article description	EDMZ512 2A	EDMZ512 4A	EDOZ512 2A
	Charging time	For 10 Ah batteries about 5,5 hours For 15 Ah batteries about 8 hours	For 10 Ah batteries about 2,5 hours For 15 Ah batteries about 4 hours	For 11,6 Ah batteries about 6 hours

*E-Drive 전용 충전기에는 KC 인증 충전기를 제공합니다.

Battery cable



Description	Compatible with	E-Drive flex and E-Drive ultimate	E-Drive optima
	Article description	EDMZ412 EDMZ412 2m	EDOZ412
	Length	1 m or 2 m with plug at each end	2 m with plug at each end

Communication cable

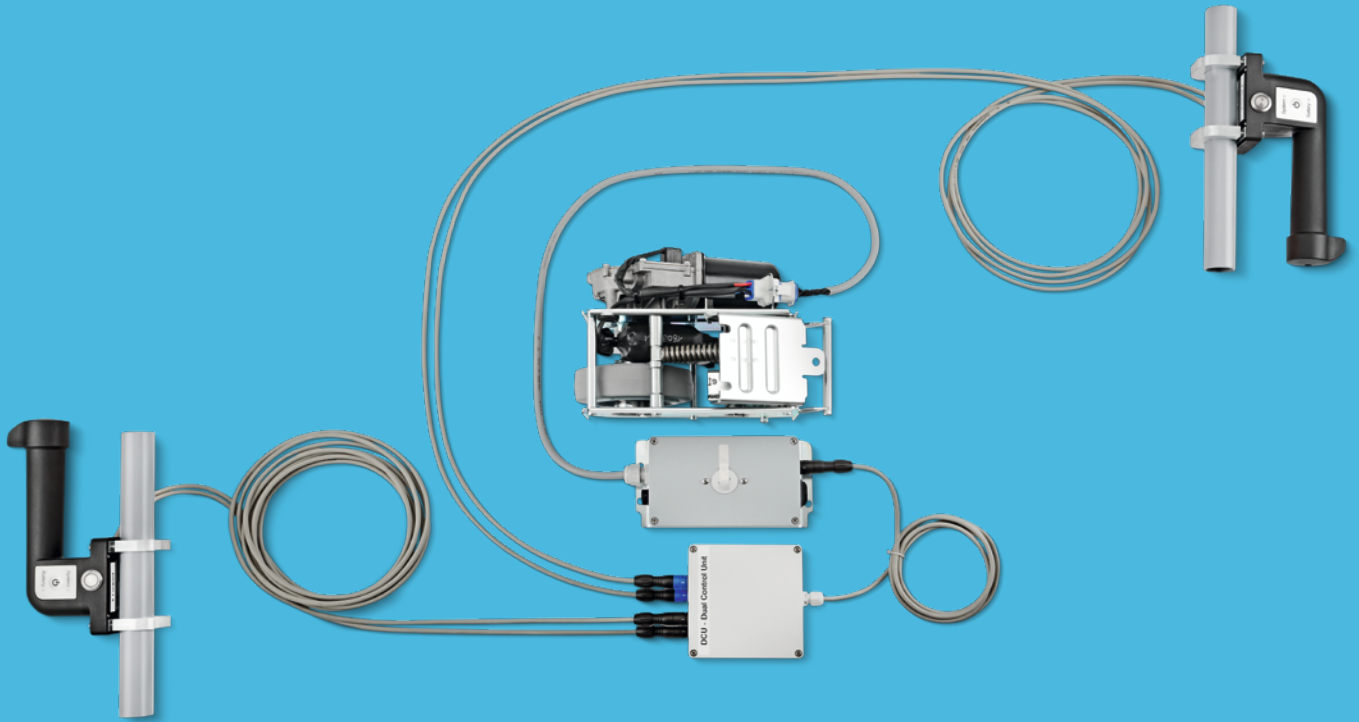


Description	Compatible with	E-Drive flex	E-Drive optima
	Article description	EDFZ413	EDOZ499
	Length	1 m with plug at each end	2 m with plug at each end

배터리 중단 없이 이동 가능합니다.
배터리를 쉽게 탈착 할 수 있도록 설계되어, 배터리 방전 시에도 교체 사용을 통해 중단 없는 작업이 가능합니다.



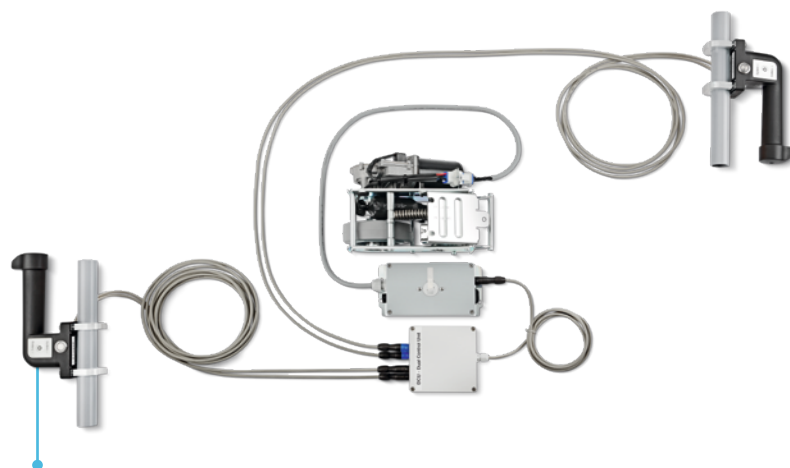
구성 방식



DIFFERENT SET-UPS FOR VARIOUS REQUIREMENTS

구성	설명
싱글	모든 구성요소를 포함한 가장 기본적인 솔루션입니다. 쉽게 무거운 기구를 이동할 수 있으며, 핸들 및 구동유닛은 각 1개씩 구성됩니다.
더블	싱글 대비 두 배의 하중을 이동 가능하며, 좌, 우 핸들을 통해 두 개의 구동유닛을 각각 조작할 수 있습니다. 좌, 우 핸들을 서로 상반된 방향으로 조작 시 제자리 회전도 가능하며, 조향에 유리한 방식입니다. 플렉스(Flex)에서만 구성 가능합니다.
싱글 듀얼	기기가 360도 회전 불가능한 경우 양 쪽 조작부 모두에 핸들을 설치하는 방식입니다. 별도의 작은 스위치를 통해 사용하고자 하는 핸들을 활성화할 수 있습니다.
트윈	더블과 같이 싱글 대비 두 배의 하중을 이동 가능하며, 기존 싱글 구성방식과 유사한 방식으로 트윈 구성이 가능합니다.
트윈 듀얼	싱글 듀얼과 마찬가지로 트윈 방식에 대해 양 쪽 조작부 모두에 핸들을 설치하는 방식입니다.

커스터마이징 솔루션 예시



유연한 적용성

두개의 핸들을 이동방향 양쪽에 모두 장착한다면, 양쪽 어디에서나 기기를 밀고 당길 수 있도록 조작할 수 있어 조작 효율성을 향상시킬 수 있습니다.

다양한 이동 솔루션을 제공합니다.

텐테 캐스터 제품군

텐테의 모든 제품은 각각의 특성과 장점을 갖고 있습니다. 텐테의 다양한 제품들은 높은 설계표준 및 고도화된 적용분야 및 적재용량을 바탕으로 고객 여러분들의 니즈를 충족할 수 있도록 도와드립니다.

정확한 기술적 데이터 및 사양은 물론 구성품까지 고객 여러분의 요구에 맞는 최적의 솔루션을 제공해 드립니다. 자세한 내용에 대해서는 당사로 문의해 주시거나 웹사이트 (www.tente.com) 을 방문하여 확인해 주시기 바랍니다.

E-Drive



⌀ 125 mm

Alpha



⊃ 70 - 500 kg
⌀ 80 - 200 mm

Delta



⊃ 300 - 600 kg
⌀ 125 - 200 mm

Delta twin



⊃ 600 - 750 kg
⌀ 125 - 200 mm

Zeta



⊃ 300 - 800 kg
⌀ 125 - 250 mm

Kappa



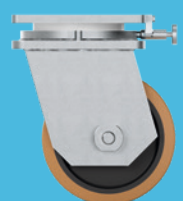
⊃ 300 - 3.000 kg
⌀ 80 - 300 mm

Kappa flex



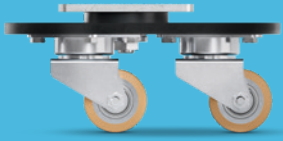
⊃ 360 - 750 kg
⌀ 160 - 200 mm

Omikron



⊃ 900 - 22.500 kg
⌀ 100 - 600 mm

Radiata



1.200 - 1.500 kg
80 mm

Scout



150 - 350 kg
160 - 200 mm

Integral



100 - 150 kg
100 - 200 mm

Integral twin



125 - 250 kg
100 - 150 mm

Linea clinic



150 - 200 kg
125 - 150 mm

Forma



125 - 150 kg
125 - 150 mm

Aviana care



100 kg
75 mm

Aviana



75 mm

Agila



40 - 100 kg
50 - 150 mm

Agila twin



50 - 100 kg
50 - 75 mm

Stora



60 - 160 kg
75 - 160 mm

Mono



30 - 70 kg
50 - 100 mm

Galea



60 - 100 kg
100 - 125 mm

Levina



60 - 100 kg
75 - 150 mm

Linea



40 - 150 kg
50 - 150 mm

Anika



40 - 50 kg
55 - 75 mm

Lumina



10 - 100 kg
35 - 75 mm

Stylea



40 - 100 kg
35 - 100 mm

Smiles



40 kg
50 mm

Compacta



10 - 55 kg
14 - 50 mm

영감을 불러일으키는 전문성

CONTACT US

텐테는 전세계적으로 서비스를 제공하는 글로벌 브랜드입니다. 즉, 서비스와 심층적인 지식을 갖춘 현장 지원을 의미합니다. 또한 당사의 숙련된 솔루션 전문가가 고객의 요구에 가장 적합한 모빌리티 솔루션에 대해 조언해 드립니다. 문의하기:

Phone: +82 31 8067 6960 | Email: info.kr@tente.com: 텐테 유한회사

INCREASE YOUR EFFICIENCY

효율성 향상: 우리의 스마트 모빌리티 솔루션으로 우리는 당신의 시간, 노력, 에너지 및 운영 비용을 절약을 도와줍니다. 이 방법은 작업 방법과 조건을 개선하여 프로세스의 최적화를 달성하고 생산성, 수익성 및 안전성을 높일 수 있습니다. 솔루션 카탈로그를 요청하거나 당사 웹 사이트에서 고객이 맞춤형 솔루션의 혜택을 누리는 방법을 알아보십시오.

www.tente.com/solutions

SAVE DEVELOPMENT TIME

개발 시간 절약: 우리의 웹 사이트는 기술 도면, 제품 데이터 시트뿐만 아니라 3D CAD 파일을 찾을 수 있습니다:

www.tente.com/products

GET MORE INFORMATION

더 많은 자료: 우리의 웹사이트에서 제품 카탈로그와 브로슈어를 다운로드할 수 있습니다. 그리고 유용한 자료와 고객 참조도 찾을 수 있습니다:

www.tente.com/download



ER LIFE.

ET



www.tente.com



PRODUCTIVITY



SAFETY



DESIGN



DURABILITY



ENVIRONMENT