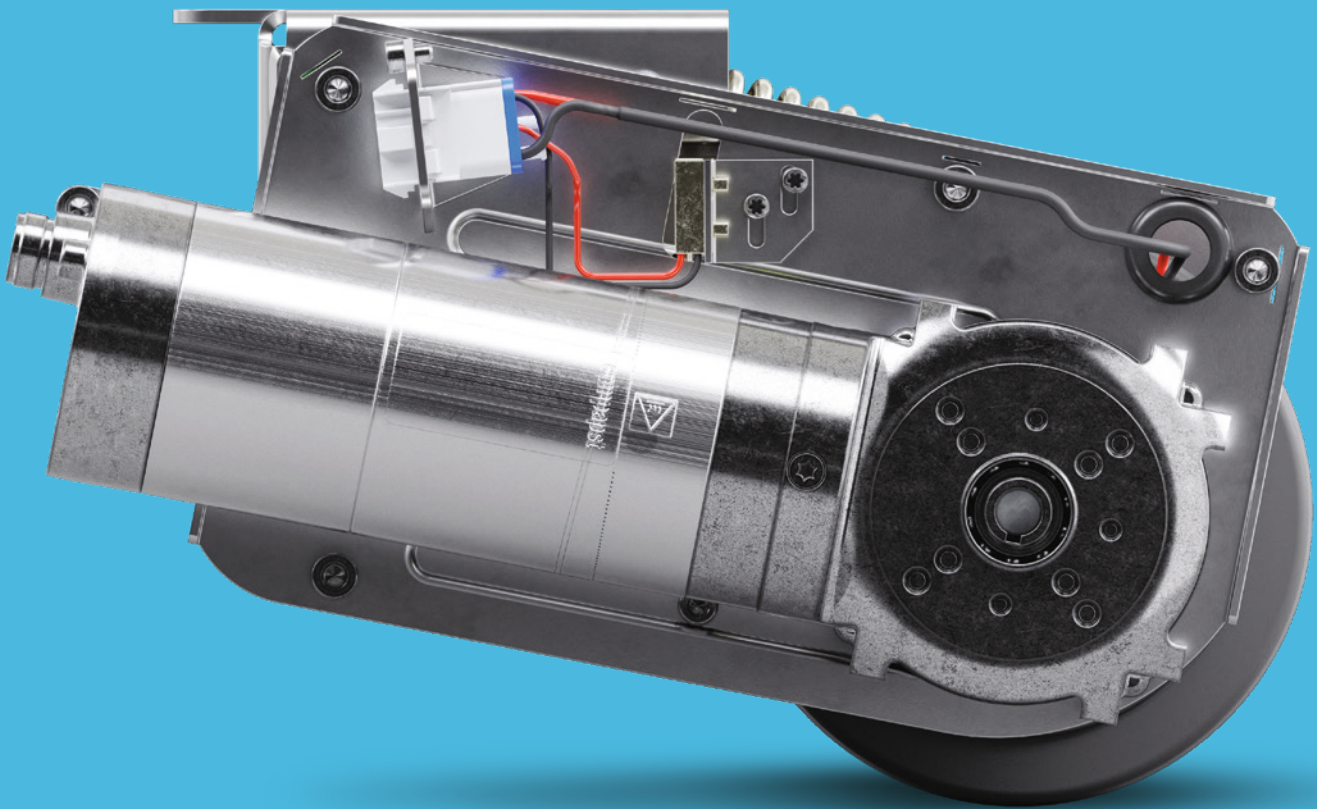


# INFORMACION DE PRODUCTO

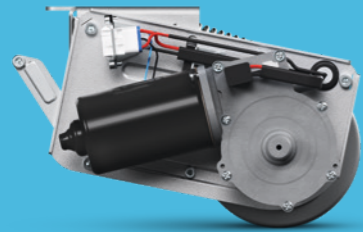
## E-DRIVE



**TENTE**

BETTER MOBILITY. BETTER LIFE.

## E-DRIVE



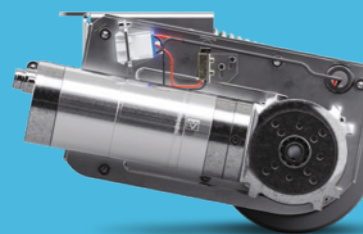
### ESTANDAR E-DRIVE FLEX

PAGINAS: 8-11



### EFICIENTE E-DRIVE OPTIMA

PAGINAS: 12-15



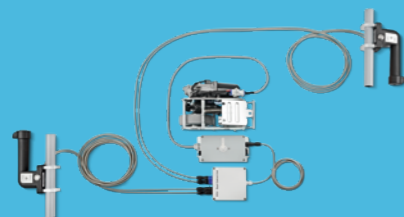
### ROBUSTA E-DRIVE ULTIMATE

PAGINAS: 16-19



### COMPONENTES

PAGINAS: 20-25



### INSTALACION

PAGINAS: 26-28

## MEJOR MOVILIDAD EN CALIDAD PREMIUM

TENTE es sinónimo de soluciones inteligentes de movilidad que mejoran notablemente la vida de las personas en su entorno de trabajo. Las soluciones TENTE aumentan la productividad, garantizan la seguridad y abren nuevos horizontes en materia de diseño, durabilidad y respeto con el medio ambiente.

Esta guía le proporcionará toda la información técnica que necesita para comprender nuestro sistema E-Drive. También demostrará el valor que este sistema puede aportar a su organización. Entre otros:

### Aumente la productividad

El sistema ergonómico ayuda a prevenir dolencias en el cuello, espalda, hombros y manos de los usuarios. Especialmente en épocas de gran cambio demográfico.

Su inversión en E-Drive se amortizará rápidamente con menos bajas por enfermedad.

### Ergonomía mejorada

E-Drive ayuda a hacer más eficientes los procedimientos operativos de diseño y, en consecuencia, a ahorrar costes.

### Alta flexibilidad

Gracias al motor de elevación, E-Drive Flex se puede accionar cuando sea necesario y no tiene contacto con el suelo cuando está en posición de espera. El práctico sistema también facilita la integración en los dispositivos de transporte existentes.



# CARACTERISTICAS



## Uso Flexible

El motor de elevación facilita el encendido y apagado según sea necesario. No hay contacto con el suelo en posición de espera.



## Solución práctica del sistema

Debido a su diseño extremadamente compacto, la solución del sistema se puede integrar fácilmente a los dispositivos de transporte existentes.



## Procesos Acelerados

Inicio más rápido con cargas pesadas para acelerar los procesos operativos.



## Operación Ergonómica

Mando con diseño ergonómico y pantalla LED de estado de batería. Operación con un solo botón.



## Óptimo contacto con el suelo

Alta fuerza de contacto entre la rueda y el suelo con una compensación para suelos irregulares.



## Fácil montaje

El mando se puede montar de forma flexible tanto vertical como horizontal.



## Electrónica fiable

Regulación de velocidad variable (hacia adelante y hacia atrás) mediante mandos de seguridad probados.



## Mecanismo de dirección optimizado

Como quinta rueda permite una dirección mejorada en trayectos en línea recta o curva en largas distancias.



## Transporte con baja vibración

Versión con rueda blanda para un ambiente de trabajo sin silencioso.

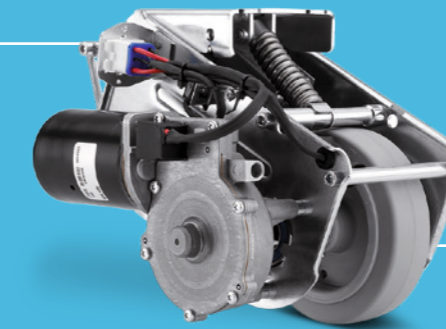
# E-DRIVE VISTA GENERAL DEL PRODUCTO

Ofrecemos tres modelos de E-Drive: E-Drive flex, E-Drive optima y E-Drive ultimate.

## E-Drive flex

### Unidad de control eléctrica

Nuestra versión estándar le ofrece la posibilidad de mover cargas sin esfuerzo.

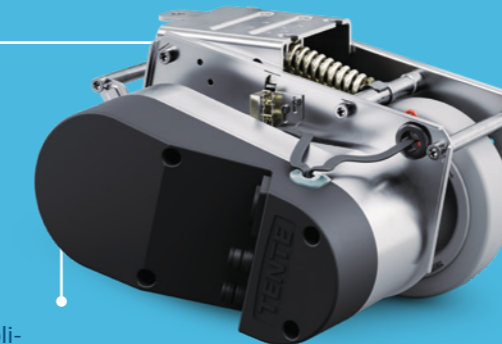


**Ajustable de forma individual**  
Fácil configuración de los parámetros ajustable a través de la interfaz USB.

**Calidad testada**  
Testado según norma europea en nuestro propio laboratorio de pruebas.

## E-Drive optima

**Motor sin escobillas**  
Asistencia a la frenada y par constante independientemente y la carga.

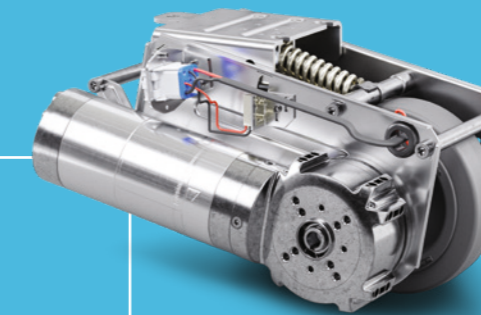


**Potencia óptima**  
La E-Drive optima ayuda a subir y bajar pendientes con seguridad gracias a un potente motor.

**Velocidad ajustable**  
De 1 a 6 km/h en función de su aplicación y necesidad. El avance y el retroceso pueden ajustarse de forma diferente.

## E-Drive ultimate

**Potencia máxima del motor**  
Disponibilidad inmediata gracias al motor sin escobillas con par constante independientemente de la velocidad.



**Ralentización rápida**  
Reducción intuitiva y segura de la velocidad por parte del usuario.

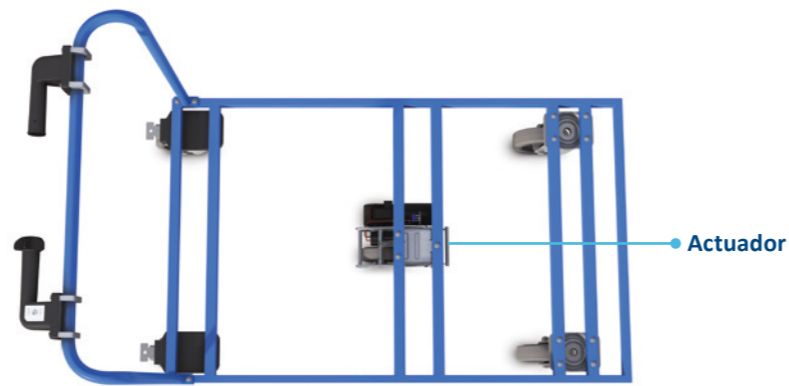
**Control flexible**  
El controlador lógico programable (PLC) permite adaptaciones específicas para cada aplicación.

# MONTAJE E-DRIVE

La E-Drive funciona como una quinta rueda y ofrece una estabilidad direccional perfecta, especialmente cuando se utilizan cuatro ruedas. El sistema se activa a través de la unidad de control manual. Una vez bajada la unidad motriz, está lista para su uso. La regulación continua de la velocidad (hacia delante y hacia atrás) permite un uso óptimo. La energía necesaria es suministrada por una potente batería recargable. Existen diferentes formas de colocar el E-Drive en su aplicación. Pero, independientemente de la posición que elija, E-Drive garantiza una gran estabilidad direccional.

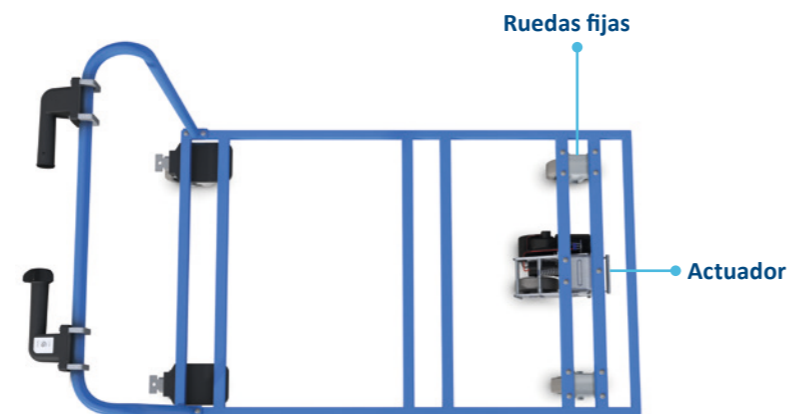
## Posición de montaje para aplicaciones con cuatro ruedas giratorias

Al tener un carro con cuatro ruedas giratorias, E-Drive flex se coloca en el medio del carro entre el eje delantero y trasero.



## Posición de montaje para aplicaciones con 2 ruedas giratorias y 2 fijas

Al tener un carro con dos ruedas giratorias y dos fijas, la mejor colocación del actuador es entre las dos ruedas fijas.



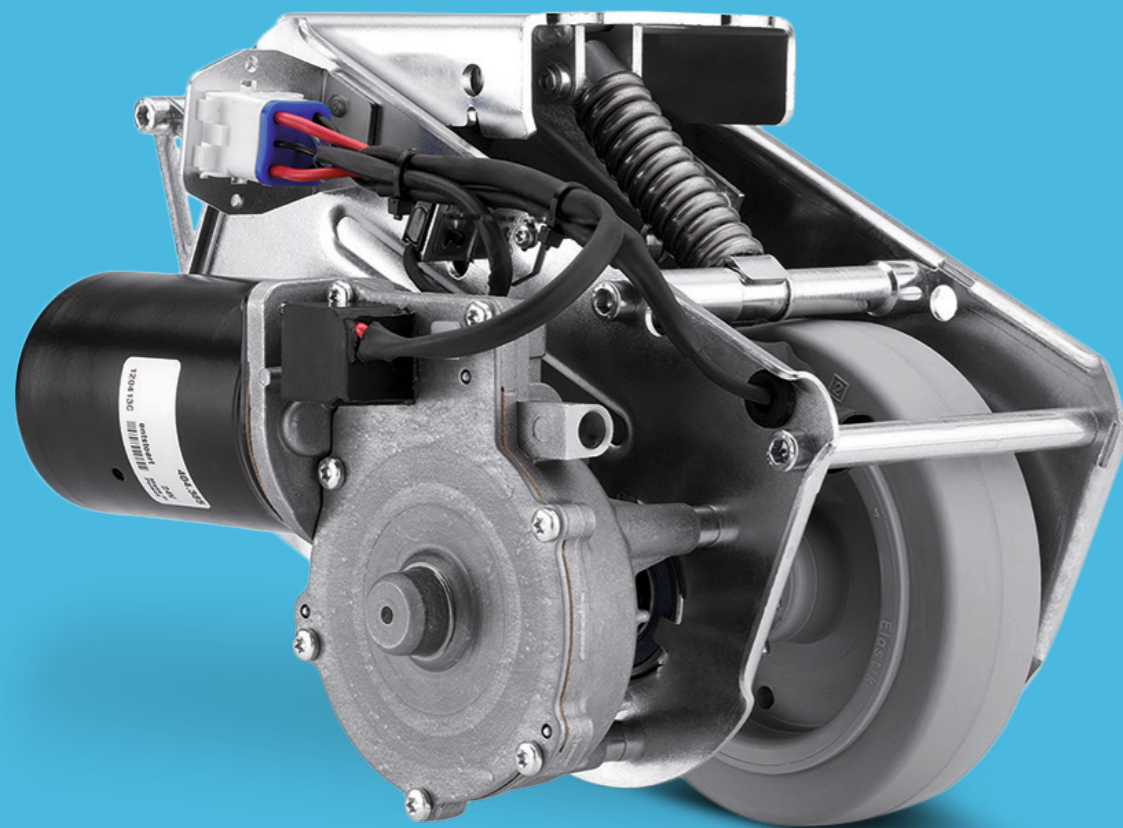
**Ejemplo de aplicación de E-Drive**  
Carro de transporte plegable con todos los componentes E-Drive flex.

# DATOS SOBRE LOS DISTINTOS SISTEMAS E-DRIVE

Versión	E-Drive flex*	E-Drive optima*	E-Drive ultimate*
Accionamiento de rampas (pendientes de hasta el 5%)	No	Sí	No
Modo de funcionamiento Twin	Sí	Sí	Sí
Materiales de la caja de cambios	Sintéticos	Piñones y correas	Metal
Actuador	Motor de escobillas	Motor sin escobillas	Motor sin escobillas
Recuperación	No	No	No
Función de desaceleración	No	Sí	Sí
Parada de emergencia	No	No	Sí
Par constante	No	Sí	Sí
Certificaciones	Sí	Sí	Sí
Personalización (a petición)	No	Limitada	Sí

\* La carga que pueden soportar las distintas versiones depende de varios factores (por ejemplo, las condiciones del suelo y las variantes de ruedas). El usuario debe respetar la Directiva 2006/42/CE.

# E-DRIVE FLEX



## SOLUCION FLEX PARA APLICACIONES ESTANDAR

### Unidad de control de E-Drive flex

La E-Drive flex es ideal como modelo estándar si desea actualizar sus procesos logísticos para aumentar su productividad y ergonomía. Este kit inicial tiene un empuje máximo de 250N con una configuración individual y un máximo de 500N con una configuración doble. El modelo flex incluye todos los accesorios que necesita para su transición a la tracción motorizada.



#### MANDO ESTANDAR

Botón estándar de encendido y apagado e indicación si la batería está agotada. También muestra el modo de conducción actual.



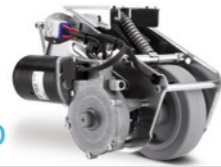
#### VELOCIDAD AJUSTABLE

La fuerza aplicada a la rueda controla la velocidad hacia delante y hacia atrás.

\* La carga que pueden soportar las distintas versiones depende de varios factores (por ejemplo, las condiciones del suelo y las variantes de ruedas). El usuario debe respetar la Directiva 2006/42/CE.

# E-DRIVE FLEX

Rueda motorizada con accionamiento eléctrico



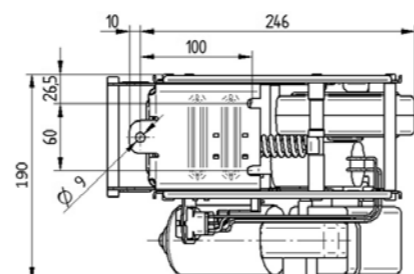
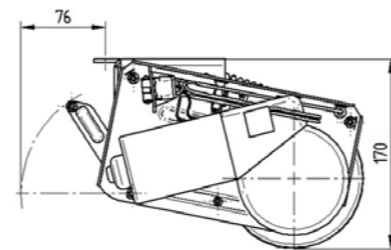
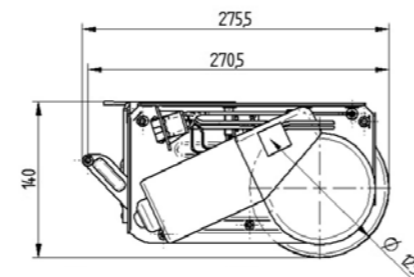
Descripción		EDFAUFF125P60
Largo		Max. 315 mm (Desbloqueo de emergencia activado)
Ancho		190 mm
Altura sin accionar		140 mm
Altura de instalación		170 mm
Diámetro de rueda		125 mm, límite de desgaste $\varnothing$ 115 mm
Ancho de rueda		35 mm
Bandaje de rueda		Goma sólida, no deja huella, Shore 63A
Peso		Aprox. 6 kg
Fuerza de empuje máx.		25 daN
Fuerza máx. de elevación / fuerza de presión de contacto		400 N
Velocidad máxima		Aprox. 4 km/h
Dirección de tracción		Hacia delante y hacia atrás
Distancia en el suelo		30 mm
Máximo desnivel del suelo		$\pm$ 15 mm
Desbloqueo de emergencia		Mecánica
Max. fuerza lateral en contacto con el suelo		400 N
Tipo de protección		IPX4 (salpicaduras de agua)
Condiciones ambientales admisibles		Temperatura de operación 5 °C a 40 °C, humedad del aire 90 %, no condensado
Temperatura de almacenamiento admisible		-10 °C a 45 °C

## Motor de desplazamiento del actuador

Descripción		
Tensión nominal		24 V DC
Corriente nomi.		7,0 A
Potencia nomi.		73,1 W
Par normal		4 Nm
Velocidad nomi.		174,5 min <sup>-1</sup>

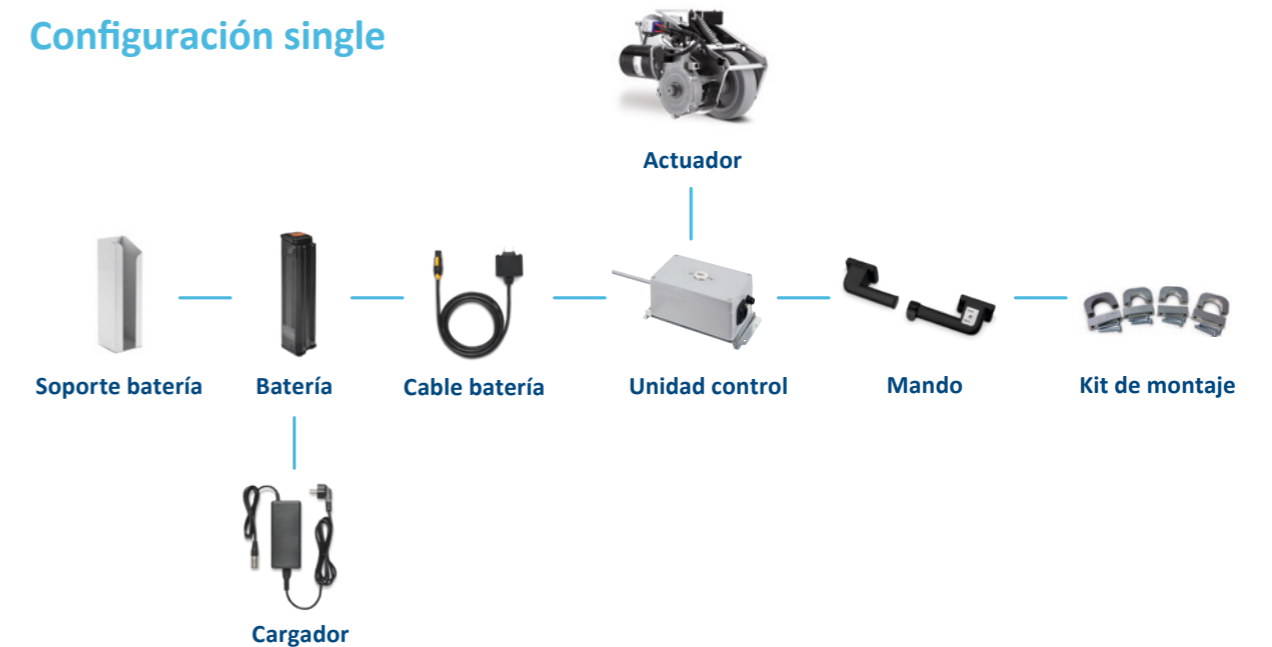
## Motor de elevación del actuador

Descripción		
Tensión nominal		24 V DC
Corriente nomi.		3,5 A
Potencia nomi.		14,8 W
Par normal		4 Nm
Velocidad nomi.		35,3 min <sup>-1</sup>

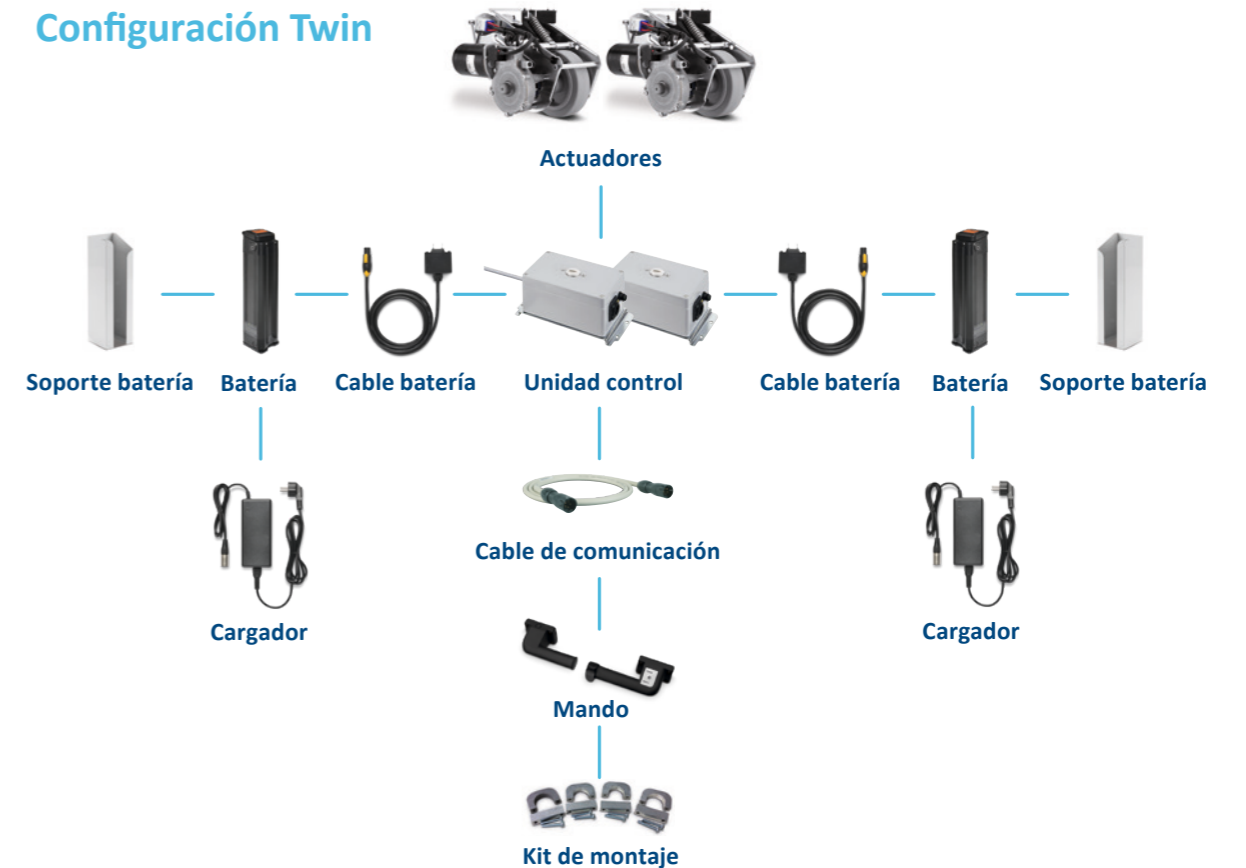


# COMPONENTES E-DRIVE FLEX

## Configuración single

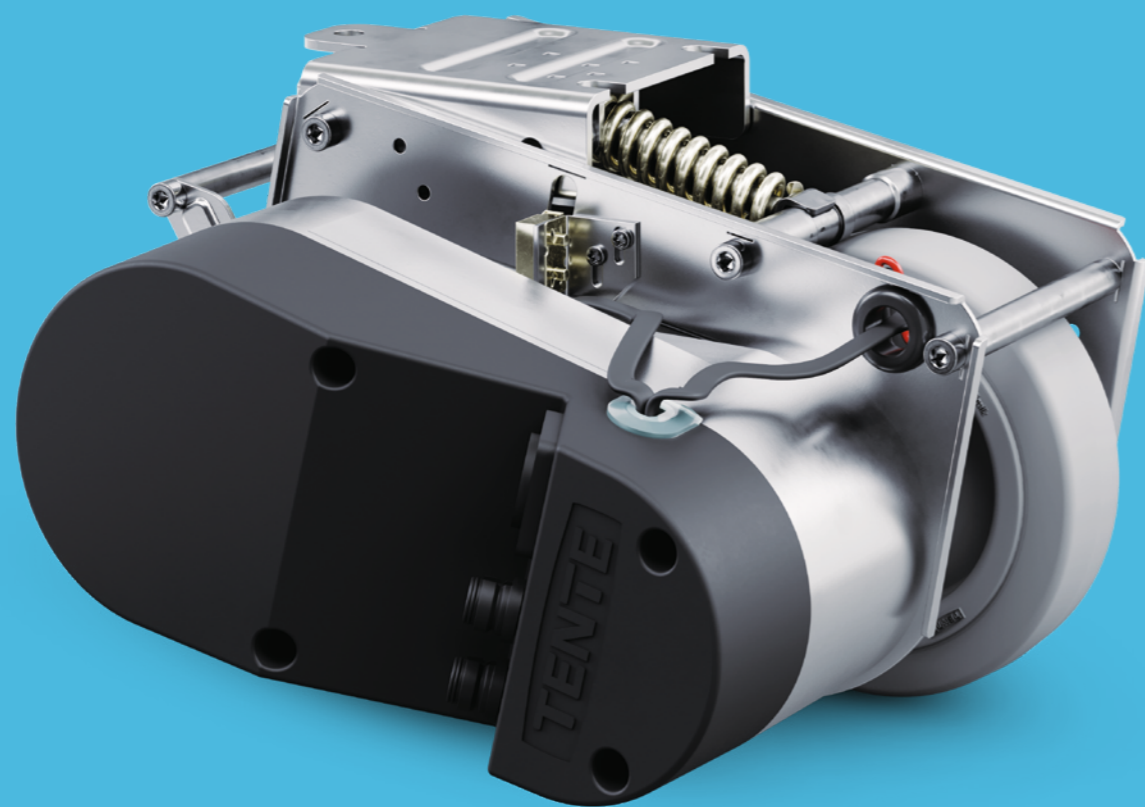


## Configuración Twin



Representación simplificada de las conexiones. Encontrará una descripción detallada en las instrucciones de montaje de E-Drive, disponibles previa solicitud.

# E-DRIVE OPTIMA



## SOLUCION OPTIMA PARA APLICACIONES CON UNA MAYOR EXIGENCIA DE SEGURIDAD

### Actuador E-Drive optima

La E-Drive optima es adecuado para aplicaciones exigentes que requieren seguridad adicional. Esto se debe principalmente a la función de deceleración cuando se suelta el mando. Otra ventaja que ofrece este actuador es su concepto compacto que ahorra espacio. El unidad de control y el actuador de la Optima no son dos unidades diferentes, sino un módulo combinado, lo que le facilita enormemente la instalación. El modelo compacto E-Drive optima tiene un empuje máximo de 250N con una configuración individual y un máximo de 500N con una configuración doble.



#### **BOTÓN DE PARADA ASISTIDA**

Cuando el operador pulsa el botón de parada asistida (rojo) de la empuñadura, E-Drive optima desacelera hasta detenerse y luego se eleva. Esta función garantiza la seguridad de los usuarios.



#### **VELOCIDAD AJUSTABLE Y ASISTENCIA A LA DESACELERACION**

La fuerza aplicada a la rueda controla la velocidad hacia delante y hacia atrás. En la posición neutra, el sistema desacelera para ayudar al operario a detener el carro.

\* La carga que pueden soportar las distintas versiones depende de varios factores (por ejemplo, las condiciones del suelo y las variantes de ruedas). El usuario debe respetar la Directiva 2006/42/CE.

# E-DRIVE OPTIMA

Rueda motorizada con accionamiento eléctrico y unidad de control integrada



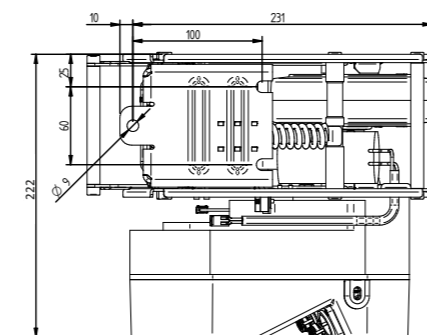
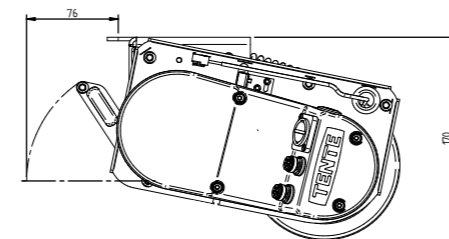
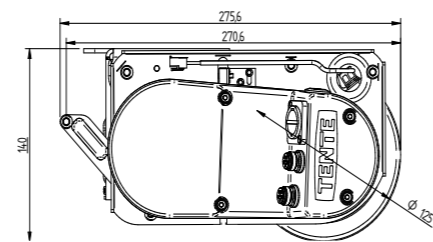
i		Descripción	EDOAUFF125P60
Descripción	Altura	Max. 315 mm (Desbloqueo de emergencia activada)	
	Anchura	222 mm	
	Altura en posición inicial	140 mm	
	Altura de instalación (óptima)	170 mm	
	Diámetro de rueda	125 mm, límite de desgaste $\varnothing$ 115 mm	
	Ancho de rueda	35 mm	
	Bandaje de rueda	Goma sólida, no deja huella, Shore 63A	
	Peso	7,25 kg	
	Fuerza de empuje máx.	25 daN	
	Fuerza máx. de elevación / fuerza de presión de contacto	400 N	
	Velocidad máxima	6 km/h	
	Dirección de tracción	Hacia delante y hacia atrás	
	Distancia del suelo	30 mm	
	Máximo desnivel del suelo	$\pm$ 15 mm	
	Desbloqueo de emergencia	Mecánica	
	Tipo de protección	IPX4 (salpicaduras de agua)	
Condiciones ambientales admisibles	Temperatura de operación 5 °C a 40 °C, humedad del aire 90 %, no condensado		
Temperatura de almacenamiento admisible	-10 °C a 45 °C		

## Motor de desplazamiento del actuador

i		Descripción	
Tensión nominal	18 V DC		
Corriente nomi.	12,1 A		
Potencia nomi.	181 W		
Par normal	9 Nm		
Velocidad nomi.	198,9 min <sup>-1</sup>		

## Motor de elevación del actuador

i		Descripción	
Tensión nominal	24 V DC		
Corriente nomi.	3,5 A		
Potencia nomi.	14,8 W		
Par normal	4 Nm		
Velocidad nomi.	35,3 min <sup>-1</sup>		

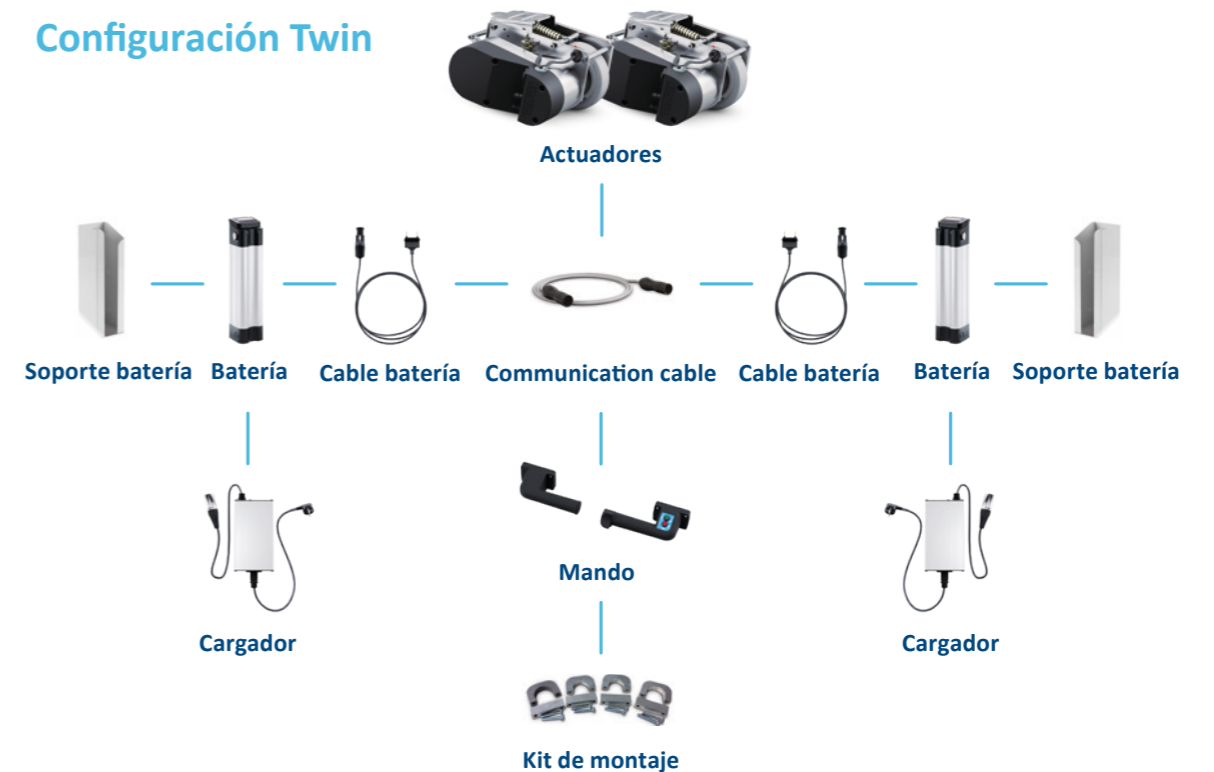


# COMPONENTES E-DRIVE OPTIMA

## Configuración single



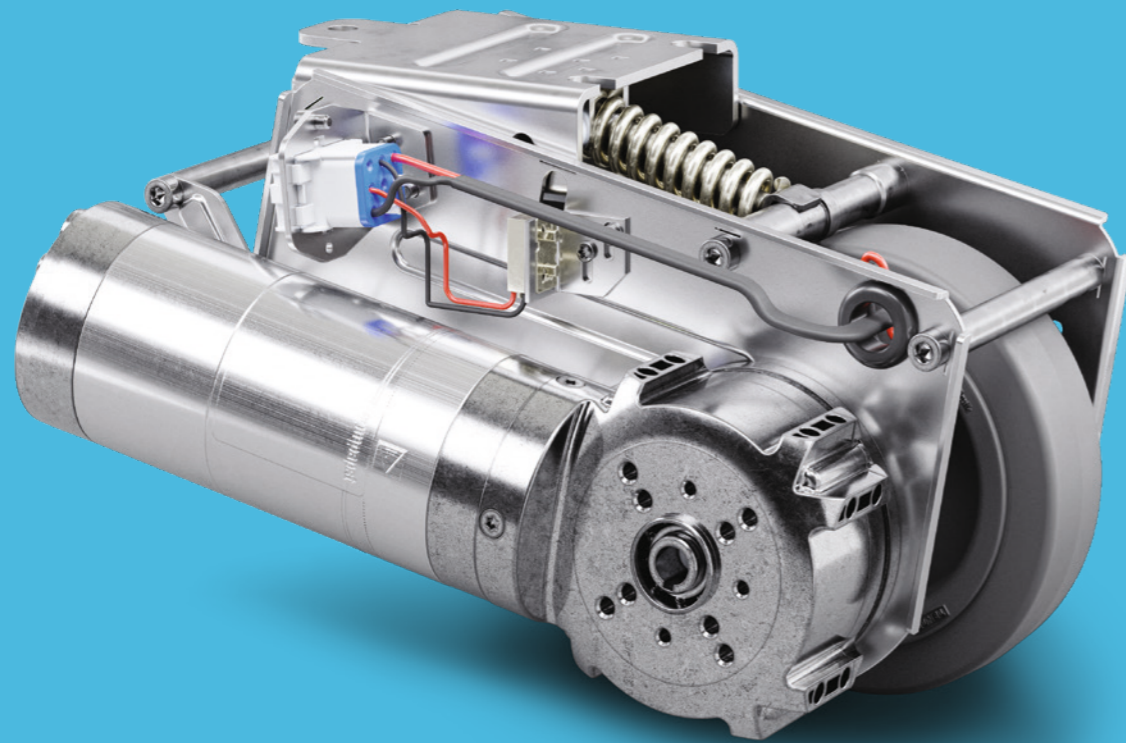
## Configuración Twin



Representación simplificada de las conexiones. Encontrará una descripción detallada en las instrucciones de montaje de E-Drive, disponibles previa solicitud.



# E-DRIVE ULTIMATE



## SOLUCION ULTIMATE PARA APLICACIONES CON UNA MAYOR DEMANDA

### Actuador E-Drive ultimate

La E-Drive ultimate es todo personalización gracias a su flexibilidad. Gracias a su controlador lógico programable, el actuador puede equiparse con componentes adicionales. Estos pueden ser, por ejemplo, luces o señales acústicas. Esta unidad de tracción con engranaje robusto y endurecido tiene un empuje máximo de 320N con una configuración individual y un máximo de 640N con una configuración doble. No dude en ponerse en contacto con nosotros para otras personalizaciones de E-Drive ultimate.



#### **BOTÓN DE EMERGENCIA**

Cuando el operador pulse el botón de emergencia (rojo) de la empuñadura, se cortará toda la alimentación.



#### **VELOCIDAD AJUSTABLE Y ASISTENCIA A LA DESACELERACIÓN**

La fuerza aplicada a la rueda controla la velocidad hacia delante y hacia atrás.

En la posición neutra, el sistema desacelera para ayudar al operario a detener el carro.

\* La carga que pueden soportar las distintas versiones depende de varios factores (por ejemplo, las condiciones del suelo y las variantes de ruedas). El usuario debe respetar la Directiva 2006/42/CE.

# E-DRIVE ULTIMATE

Rueda motorizada con accionamiento eléctrico



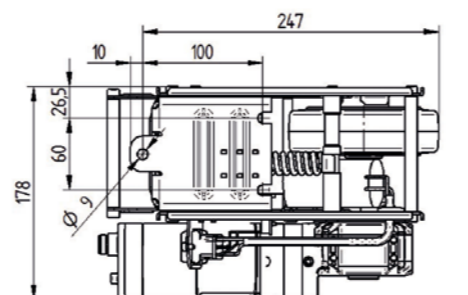
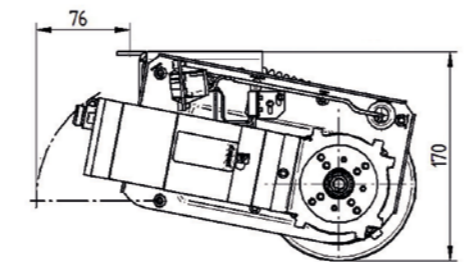
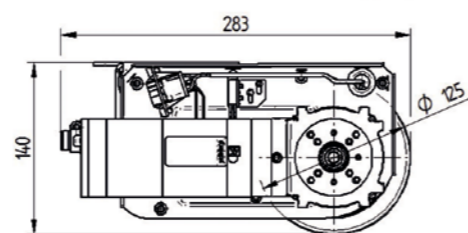
i		Descripción	EDUAUFF125P60 24V
Descripción	Altura		Max. 315 mm (Desbloqueo de emergencia activado)
	Anchura		178 mm
	Altura en posición inicial		140 mm
	Installation height		170 mm
	Diámetro de rueda		125 mm, límite de desgaste Ø 115 mm
	Ancho de rueda		35 mm
	Bandaje de rueda		Goma maciza, no deja marcas, Shore A 63
	Peso		Aprox. 8 kg
	Fuerza de empuje máx.		32 daN
	Max. lifting force / contact pressure force		400 N
	Velocidad máxima		Aprox. 4 km/h
	Dirección de tracción		Hacia delante y hacia atrás
	Distancia del suelo		30 mm
	Desnivel máximo desnivel		±15 mm
	Desbloqueo de emergencia		Mecánica
	Fuerza lateral máxima en contacto con el suelo		400 N
	Tipo de protección		IPX4 (salpicaduras de agua)
	Condiciones ambientales admisibles		Temperatura de funcionamiento 5 °C a 40 °C, humedad del aire 90 sin condensación
Temperatura de almacena- miento admisible		-10 °C a 45 °C	

## Motor de desplazamiento del actuador

i		Descripción	
Tensión nominal			24 V DC
Corriente nomi.			8,5 A
Potencia nomi.			144 W
Par normal			7 Nm
Velocidad nomi.			197 min <sup>-1</sup>

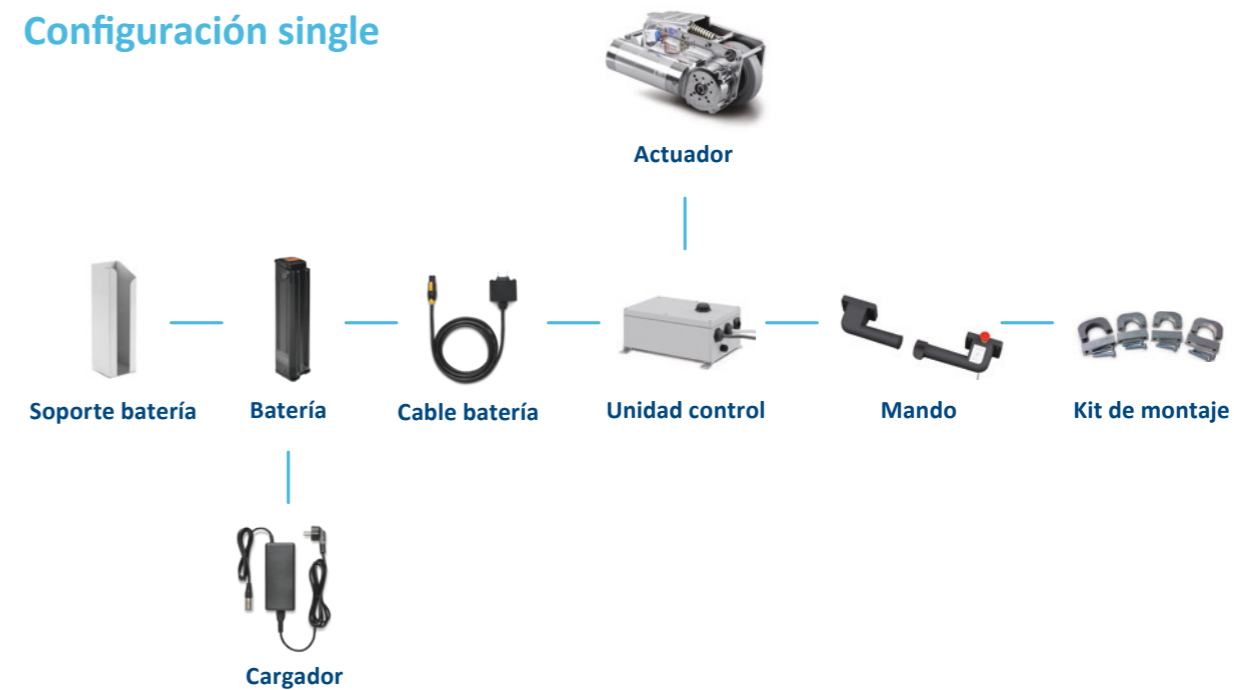
## Motor de elevación del actuador

i		Descripción	
Tensión nominal			24 V DC
Corriente nomi.			3,5 A
Potencia nomi.			14,8 W
Par normal			4 Nm
Velocidad nomi.			35,3 min <sup>-1</sup>

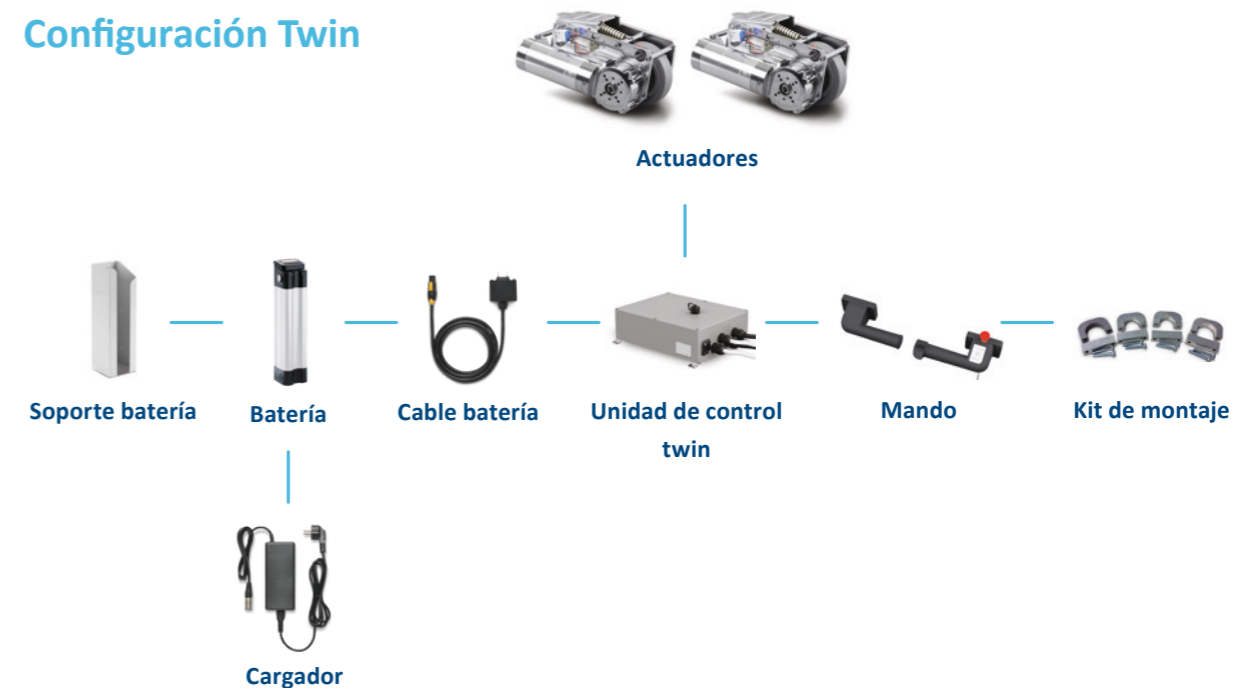


# COMPONENTES E-DRIVE ULTIMATE

## Configuración single

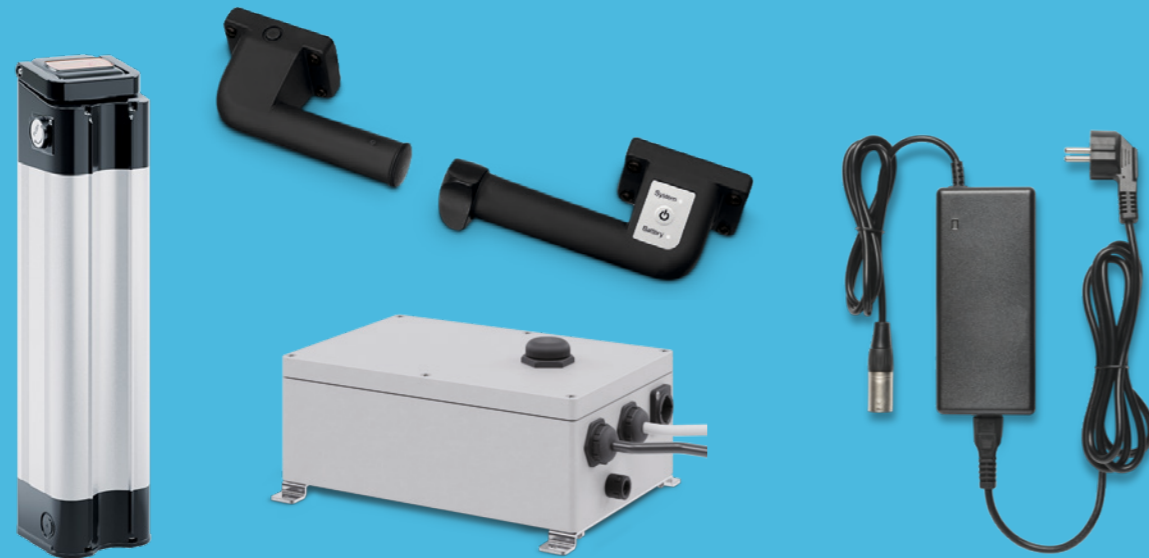


## Configuración Twin



Representación simplificada de las interdependencias. Encontrará una descripción detallada en las instrucciones de montaje de E-Drive instrucciones de montaje, que está disponible bajo petición.

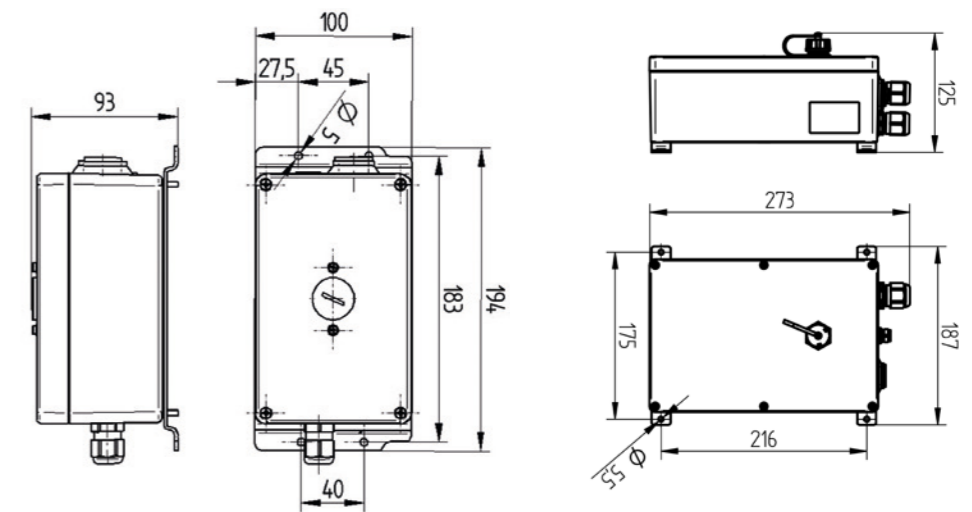
# E-DRIVE COMPONENTES



## Unidad control



	E-Drive flex	E-Drive ultimate
<b>i</b> Compatible con	E-Drive flex	E-Drive ultimate
Descripción artículo	EDFZ112	EDUZ110 24V
Fuente de alimentación necesaria	24 V DC	24 V DC
Longitud del cable	1 m hasta el Actuador	3 hasta el Actuador
Actualizaciones	Interfaz USB para actualizar el firmware y los parámetros	Interfaz de red para actualizaciones de firmware y parámetros
Entrada de alimentación	16 A	16 A
Condiciones ambientales de funcionamiento	5 a 40 °C, humedad atmosférica 90%, sin condensación	5 to 40 °C, humedad atmosférica 90%, sin condensación
Condiciones ambientales de almacenamiento	-10 °C a 45 °C	-10 °C a 45 °C
Peso	1,7 kg	2,7 kg
Disposición de los cables	Flexible para los COMPONENTES, PLUG & PLAY	Flexible para los COMPONENTES, PLUG & PLAY
Montaje	Montaje individual mediante placa de montaje	Montaje individual mediante placa de montaje
Protección contra voltaje	Integrado en conectores	Integrado en conectores
Grado de protección	IP X4 (salpicaduras de agua)	IP X4 (salpicaduras de agua)



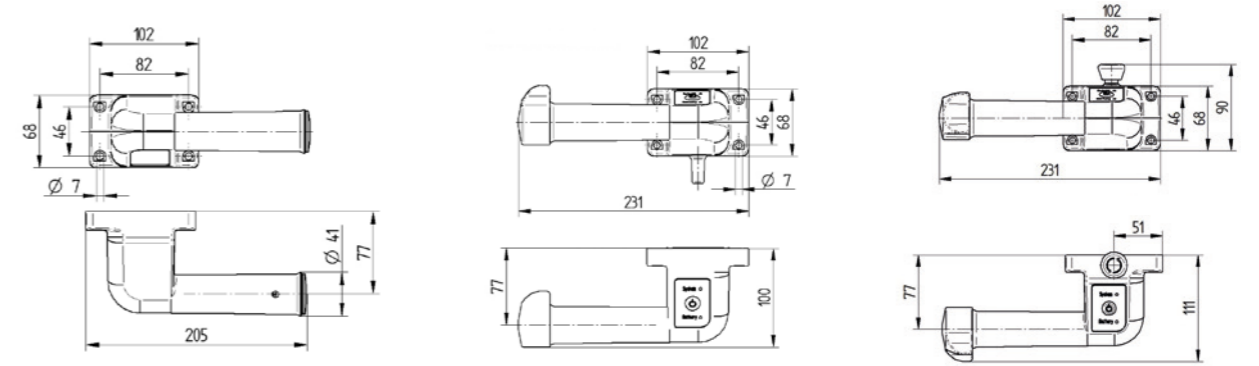
EDFZ112

EDUZ110 24V

## Mando



		Descripción		
		E-Drive flex	E-Drive flex y E-Drive ultimate	E-Drive optima
Descripción	<b>Compatible con</b>	E-Drive flex	E-Drive flex y E-Drive ultimate	E-Drive optima
	<b>Descripción artículo</b>	EDFZ310 3m	EDMZ310 3m w.emerg.stop cat.0	EDOZ310
	<b>Componentes del Kit</b>	Dos mandos ergonómicos, uno con función y uno sin	Dos mandos ergonómicos, uno con función y uno sin	Dos mandos ergonómicos, uno con función y uno sin
	<b>Botón de para de emergencia</b>	-	●	-
	<b>Opciones de montaje</b>	Para el montaje de tubos de 27 - 35 mm o para montaje en superficies planas	Para el montaje de tubos de 27 - 35 mm o para montaje en superficies planas	Para el montaje de tubos de 27 - 35 mm o para montaje en superficies planas
	<b>Material del mando</b>	Poliamida reforzada con fibra de vidrio	Poliamida reforzada con fibra de vidrio	Poliamida reforzada con fibra de vidrio
	<b>Control de velocidad</b>	Continuo variable, Hacia delante y hacia atrás	Continuo variable, Hacia delante y hacia atrás	Continuo variable, Hacia delante y hacia atrás
	<b>Mando</b>	Seguridad probada según DIN ISO 13849	Seguridad probada según DIN ISO 13849	Seguridad probada según DIN ISO 13849
	<b>Vida útil del Mando</b>	2 millones de ciclos	2 millones de ciclos	2 millones de ciclos
	<b>Ángulo de rotación del eje del potenciómetro</b>	+45° / -45°	+45° / -45°	+45° / -45°
	<b>Posición inicial del potenciómetro</b>	Ajustable en pasos de 22,5°	Ajustable en pasos de 22,5°	Ajustable en pasos de 22,5°
	<b>Función LED</b>	Muestra el estado del Actuador	Muestra el estado del Actuador	Muestra el estado del Actuador
	<b>Condiciones ambientales admisibles</b>	5 a 50 °C , humedad atmosférica 90%, sin condensación	5 a 50 °C , humedad atmosférica 90%, sin condensación	5 a 50 °C , humedad atmosférica 90%, sin condensación
	<b>Temperatura de almacenamiento admisible</b>	- 10 a 45 °C	- 10 a 45 °C	- 10 a 45 °C
<b>Tipo de protección</b>	IPX4 (salpicaduras de agua) montado horizontalmente	IPX4 (salpicaduras de agua) montado horizontalmente	IPX4 (salpicaduras de agua) montado horizontalmente	
<b>Longitud del cable</b>	3 m incluyendo enchufe	3 m incluyendo enchufe	2 o 3,5 m, incluyendo enchufe	



Mando izquierdo sin función.

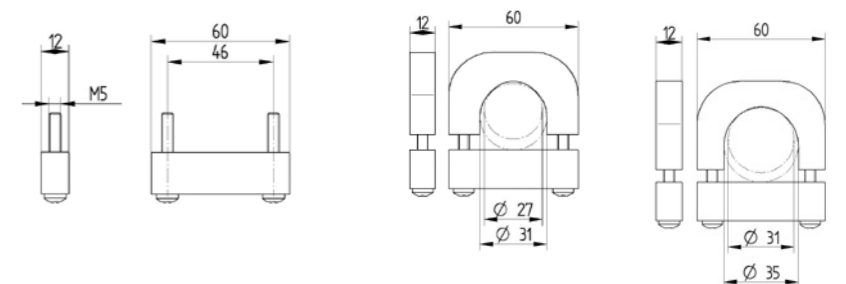
EDUZ300: Mando derecho con función.

EDFZ300: Mando derecho con función y interruptor de parada de emergencia.

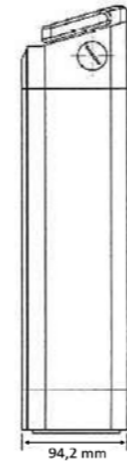
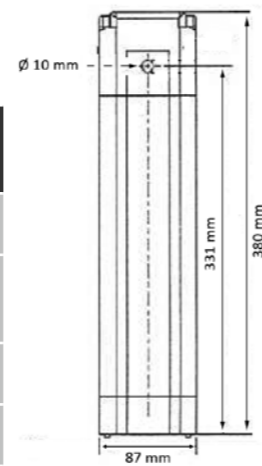
## Kit de montaje para mando



		Descripción	
		E-Drive flex, E-Drive ultimate y E-Drive optima	E-Drive flex, E-Drive ultimate y E-Drive optima
Descripción	<b>Compatible con</b>	E-Drive flex, E-Drive ultimate y E-Drive optima	E-Drive flex, E-Drive ultimate y E-Drive optima
	<b>Descripción artículo</b>	EDMZ740 superficie plana	EDMZ730 D.27-31 EDMZ730 D.31-35
	<b>Tipo de fijación</b>	Para superficies planas	Para tubo
	<b>Material</b>	Aluminio	Aluminio
	<b>El juego consta de</b>	4 unidades de bloques de sujeción	4 unidades de abrazaderas, 4 unidades dispositivos de sujeción, 8 tornillos M6 x 35
	<b>Disponible para tubo-Ø</b>	-	27 - 31 mm 31 - 35 mm

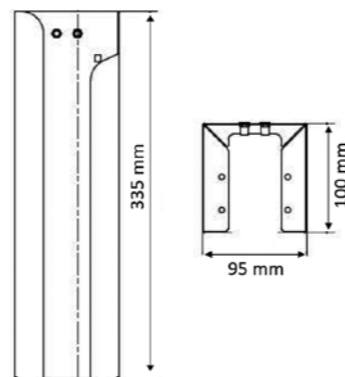


## Batería



i		Descripción			
		Compatible con	E-Drive flex y E-Drive ultimate	E-Drive flex y E-Drive ultimate	E-Drive optima
Descripción			EDMZ212 10Ah	EDMZ212 15Ah	EDOZ212
Capacidad nominal			10 Ah	15 Ah	11,6 Ah
Tipo de Batería			Batería Lithium-ion	Batería Lithium-ion	Batería Lithium-ion
Tensión nominal			24 V DC	24 V DC	24 V DC
Fusible incorporado			15 A	15 A	20 A
Peso			2,4 kg	2,4 kg	2,4 kg
Medidas			87 x 94,2 x 380 mm (W x D x H)	87 x 94,2 x 380 mm (W x D x H)	87 x 94,2 x 380 mm (W x D x H)
Clavija de conexión			Plug-and-play en combinación con nuestra Cable batería	Plug-and-play en combinación con nuestra Cable batería	Plug-and-play en combinación con nuestra Cable batería
Seguridad			Llave para evitar el uso no autorizado	Llave para evitar el uso no autorizado	Llave para evitar el uso no autorizado

## Soporte batería



i		Descripción	
		Compatible con	E-Drive flex, E-Drive optima y E-Drive ultimate
Descripción			EDMZ702
Instalación			Para superficies planas y redondas
Material			Acero, con recubrimiento en polvo gris claro RAL 7035
El juego consta de			Soporte batería, material de montaje y guía de instalación

## Cargador



i		Descripción			
		Compatible con	E-Drive flex y E-Drive ultimate	E-Drive flex y E-Drive ultimate	E-Drive optima
Descripción			EDMZ512 2A	EDMZ512 4A	EDOZ512 2A
Tiempo de carga			Para baterías de 10 Ah unas 5,5 horas Para baterías de 15 Ah unas 8 horas	Para baterías de 10 Ah unas 2,5 horas Para baterías de 15 Ah unas 4 horas	Para baterías de 11,6 Ah unas 6 horas

## Cable batería



i		Descripción		
		Compatible con	E-Drive flex y E-Drive ultimate	E-Drive optima
Descripción			EDMZ412 EDMZ412 2m	EDOZ412
Altura			1 m o 2 m con tapón en cada extremo	2 m con enchufe en cada extremo

## Communication cable

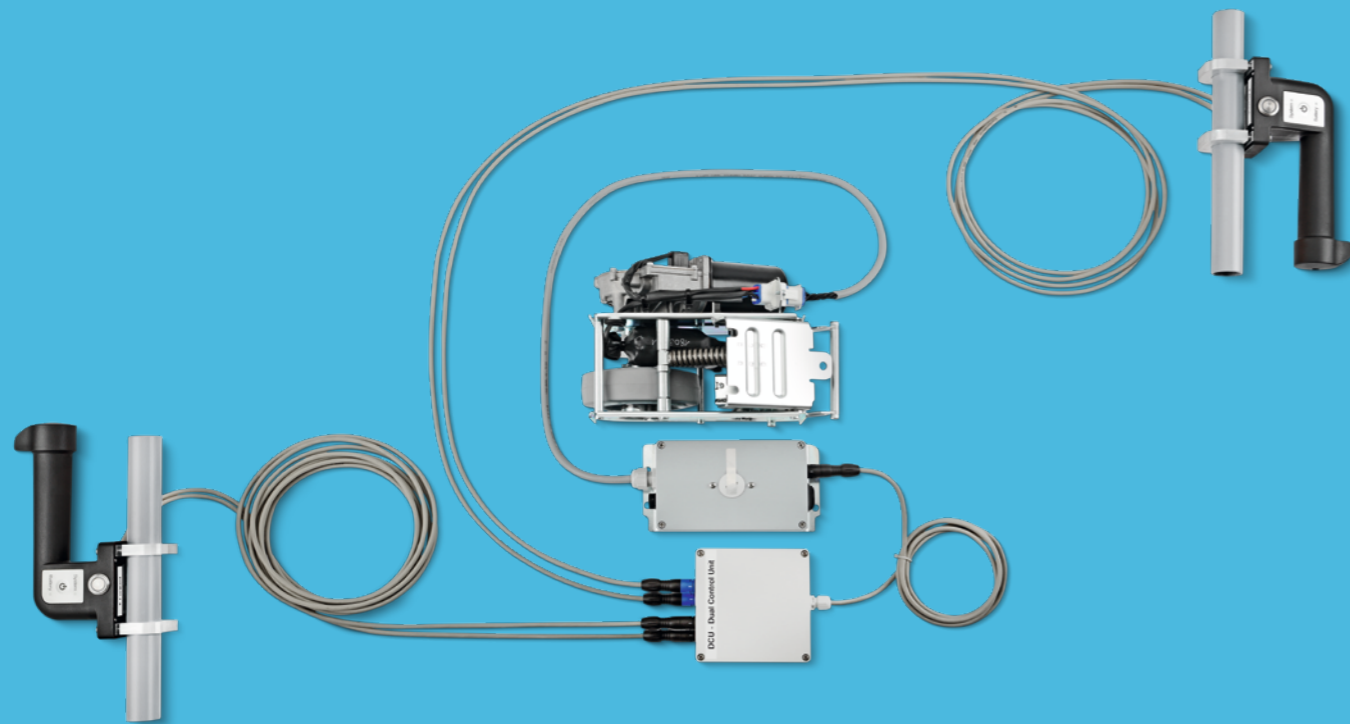


i		Descripción		
		Compatible con	E-Drive flex	E-Drive optima
Descripción			EDFZ413	EDOZ499
Altura			1 m con enchufe en cada extremo	2 m con enchufe en cada extremo

**Procesos ininterrumpidos**  
El uso ininterrumpido está garantizado gracias a la posición de la batería, que permite extraerla fácilmente.



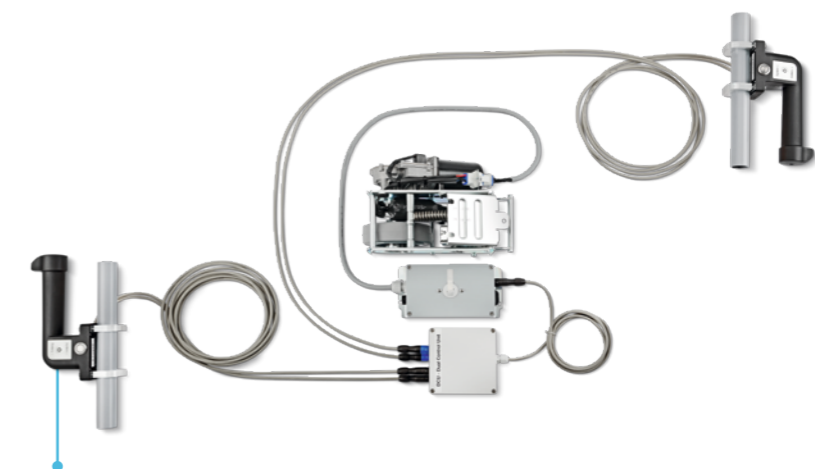
# CONFIGURACION



## DIFFERENTES CONFIGURACIONES PARA VARIOS REQUERIMIENTOS

Configuración	Descripción
Single	Configuración estándar que ofrece todos los COMPONENTES que necesita para su aplicación. Podrá mover cargas pesadas. La Configuración estándar consta de una empuñadura una Batería con cargador, una Unidad de control y un Actuador.
Single dual	A veces necesita manejar su aplicación desde dos lados, especialmente cuando el espacio alrededor no permite un movimiento de 360 grados. En estos casos puede instalar un asa de dirección en ambos lados frontales. Con un pequeño interruptor puedes activar la empuñadura que desees utilizar.
Twin	Es posible que tenga procesos de transporte bastante pesados y un único conjunto E-Drive es demasiado débil. Puede ampliar fácilmente su Configuración single con Actuadores dobles. Con este conjunto doble puede mover cargas el doble de pesadas.
Twin dual	Dependiendo de su entorno, también con cargas pesadas necesita manejar su aplicación desde dos lados, especialmente cuando el espacio alrededor no permite un movimiento de 360 grados. En tales casos, puede instalar un asa de dirección en ambos lados frontales. Con un pequeño interruptor puede activar la empuñadura que desee utilizar.

## SOLUCIONES PERSONALIZADAS EJEMPLO



### Operación flexible

Conjunto integrado con dos mandos, que permite al usuario empujar o tirar del carro desde ambos lados para aumentar la eficiencia.

# DIVERSIDAD CON UN SISTEMA NUESTRAS RUEDAS

Todos nuestros productos tienen sus propias cualidades y fortalezas específicas. Ya sea en diseño, aplicaciones especiales o capacidades de carga excepcionales, nuestra gama cumple con los criterios. Con esto en mente, nos podemos adaptar a distintos modelos.

Desde dimensiones y especificaciones hasta una configuración específica requerida, lo que necesite, nuestras familias de productos pueden ofrecerle la solución ideal. Contáctenos para más información o visite nuestra web: [www.tente.com](http://www.tente.com)

<p><b>Radiata</b></p>  <p>1.200 - 1.500 kg 80 mm</p>	<p><b>Scout</b></p>  <p>150 - 350 kg 160 - 200 mm</p>	<p><b>Integral</b></p>  <p>100 - 150 kg 100 - 200 mm</p>	<p><b>Integral twin</b></p>  <p>125 - 250 kg 100 - 150 mm</p>				
<p><b>Linea clinic</b></p>  <p>150 - 200 kg 125 - 150 mm</p>	<p><b>Forma</b></p>  <p>125 - 150 kg 125 - 150 mm</p>	<p><b>Aviana care</b></p>  <p>100 kg 75 mm</p>	<p><b>Aviana</b></p>  <p>75 mm</p>				
<p><b>Agila</b></p>  <p>40 - 100 kg 50 - 150 mm</p>	<p><b>Agila twin</b></p>  <p>50 - 100 kg 50 - 75 mm</p>	<p><b>Stora</b></p>  <p>60 - 160 kg 75 - 160 mm</p>	<p><b>Mono</b></p>  <p>30 - 70 kg 50 - 100 mm</p>				
<p><b>E-Drive</b></p>  <p>125 mm</p>	<p><b>Alpha</b></p>  <p>70 - 500 kg 80 - 200 mm</p>	<p><b>Delta</b></p>  <p>300 - 600 kg 125 - 200 mm</p>	<p><b>Delta twin</b></p>  <p>600 - 750 kg 125 - 200 mm</p>	<p><b>Galea</b></p>  <p>60 - 100 kg 100 - 125 mm</p>	<p><b>Levina</b></p>  <p>60 - 100 kg 75 - 150 mm</p>	<p><b>Linea</b></p>  <p>40 - 150 kg 50 - 150 mm</p>	<p><b>Anika</b></p>  <p>40 - 50 kg 55 - 75 mm</p>
<p><b>Zeta</b></p>  <p>300 - 800 kg 125 - 250 mm</p>	<p><b>Kappa</b></p>  <p>300 - 3.000 kg 80 - 300 mm</p>	<p><b>Kappa flex</b></p>  <p>360 - 750 kg 160 - 200 mm</p>	<p><b>Omikron</b></p>  <p>900 - 22.500 kg 100 - 600 mm</p>	<p><b>Lumina</b></p>  <p>10 - 100 kg 35 - 75 mm</p>	<p><b>Stylea</b></p>  <p>40 - 100 kg 35 - 100 mm</p>	<p><b>Smiles</b></p>  <p>40 kg 50 mm</p>	<p><b>Compacta</b></p>  <p>10 - 55 kg 14 - 50 mm</p>

# EXPERIENCIA QUE INSPIRA

## CONTACTE CON NOSOTROS

Somos una empresa global que ofrece soporte en los cinco continentes. Esto significa un soporte inmediato con un servicio personal y un profundo conocimiento. Además, nuestros expertos en soluciones pueden asesorarlo sobre la mejor solución de movilidad para sus necesidades. Encuentre su contacto local TENTE en nuestra página web: [www.tente.com/locations](http://www.tente.com/locations)

## AUMENTE SU EFICIENCIA

Con nuestras soluciones de movilidad inteligentes, le ayudamos a ahorrar tiempo, esfuerzo, energía y costos operativos. De esta manera, puede mejorar sus métodos y condiciones de trabajo, logrando así la optimización de sus procesos y garantizando una mayor productividad, rentabilidad y seguridad. Solicite nuestro catálogo de soluciones o lea en nuestra página web cómo nuestros clientes se benefician de nuestras soluciones personalizadas: [www.tente.com/solutions](http://www.tente.com/solutions)

## AHORRE TIEMPOS DE DESARROLLO

Puede encontrar nuestros dibujos técnicos y planos en nuestra página web: [www.tente.com/products](http://www.tente.com/products)

## CONSIGA MÁS INFORMACIÓN

Puede descargar catálogos y folletos en nuestra página web: [www.tente.com/download](http://www.tente.com/download)







[www.tente.com](http://www.tente.com)



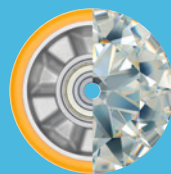
PRODUCTIVIDAD



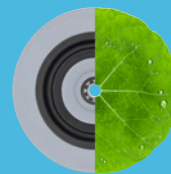
SEGURIDAD



DISEÑO



DURABILIDAD



MEDIO AMBIENTE