

# PRODUKTEMPFEHLUNGEN MIT ELEKTROSTATISCHER ENTLADUNGSFÄHIGKEIT



**TENTE**

BETTER MOBILITY. BETTER LIFE.

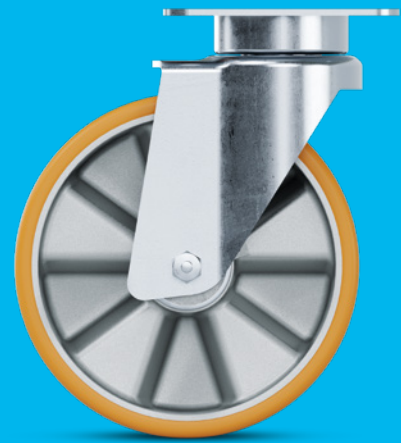
**ESD**  
SEITE: 4-7



**RÄDER**  
SEITE: 8-11



**ROLLEN**  
SEITE: 12-17



# BESSERE MOBILITÄT IN PREMIUMQUALITÄT

Es sind bedeutungsvolle Begriffe, die das Wort „Mobilität“ umfasst: Fortschritt, Bewegung, Flexibilität oder Antrieb. Sie alle prägen unser modernes Leben und sind essentiell für Erfolg und Entwicklung. Genau aus diesem Grund arbeiten wir in unserem Unternehmen jeden Tag daran, Mobilität immer weiter voranzubringen. Mit wegweisenden Rollen und Rädern. Mit einem kompromisslosen Qualitätsanspruch. Und vor allem mit einem klaren Markenversprechen: Better Mobility. Better Life.

Seit 1923 entwickelt TENTE intelligente Mobilitätslösungen, die das Leben der Menschen und ihre Arbeitswelt spürbar verbessern. Lösungen, die die Produktivität steigern, für mehr Sicherheit sorgen und in Sachen Design, Haltbarkeit sowie Umweltfreundlichkeit neue Horizonte eröffnen – und zwar in allen Lebensbereichen. Ganz gleich ob für Industrie, Handel, Medizintechnik oder Schwerlasttransport. Ob für Maschinenbau, Intralogistik, Betriebseinrichtungen oder die Möbelbranche: Rollen und Räder der Marke TENTE setzen neue Maßstäbe – und entscheidende Veränderungen in Bewegung. Dabei genießen wir das Vertrauen unserer Kunden nicht nur aufgrund der hohen Produktqualität und Innovationsfreude, sondern insbesondere auch wegen der kundennahen Betreuung auf fünf Kontinenten.

Wir verfügen über langjährige Erfahrung sowie ein fundiertes Spezialwissen, das innerhalb unseres Unternehmens weltweit vernetzt ist. Und genau diese globale Wissensbasis ermöglicht uns, überall auf der Welt eine gemeinsame Sprache mit Ihnen zu sprechen und inspirierende Lösungen zu schaffen.

Auf den folgenden Seiten erhalten Sie einen Überblick über unsere ESD-tauglichen Mobilitätslösungen. Gerne können Sie uns für weitere technische Details oder eine persönliche Beratung kontaktieren.



Die ESD-Akademie, Deutschlands führendes ESD-Fachinstitut aus Großmaiseid, hat unsere Mobilitätslösungen nach der ESD-Norm zertifiziert und bestätigt, dass unsere Produkte für die Verwendung in ESD-Schutzbereichen (EPA) geeignet sind.

ESD-AKADEMIE®

# KOMPROMISSLOSER ESD-SCHUTZ FÜR IHRE PRODUKTION

ESD steht für electrostatic discharge und beschreibt die elektrostatische Entladung, die bei dem Kontakt von zwei unterschiedlich aufgeladenen Objekten entsteht. Ein natürliches Phänomen, das wohl jeder schon einmal beim Greifen nach einer Türklinke oder einem Rolltreppengeländer gespürt hat. Diese Entladung entsteht durch die Reibung und die Trennung von Materialien. Gut zu wissen: Erst ab 3500 Volt können Menschen diese Entladung als „kleinen Stromschlag“ wahrnehmen.

## ESD-SCHUTZ IN DER AUTOMOBILFERTIGUNG

Mit der fortschreitenden technologischen Entwicklung nimmt der ESD-Schutz gerade im Bereich der Automobilherstellung eine zunehmend wichtigere Rolle ein. Insbesondere auch bei der Produktion von Elektrofahrzeugen, die eine softwareintensive Fahrzeugarchitektur mit hochkomplexer Technik und Halbleiterbauteilen vereinen. Denn: Es kommen zunehmend elektronische und sensible Komponenten zum Einsatz, die bereits durch Spannungsimpulse beeinträchtigt werden können, die unter der Wahrnehmbarkeitsschwelle des Menschen liegen. So genügen bei sensiblen elektronischen Bauteilen häufig schon Spannungen ab 35 Volt, um einen Schaden zu verursachen. Dies liegt an der zunehmenden Miniaturisierung von Halbleiterbauteilen und den Halbleiterstrukturbreiten im Bauteil von 16 Nanometer und kleiner! Nicht selten werden die elektronischen Komponenten zunächst nur durch solche geringen Entladungen vorgeschädigt. Diese Destabilisierung kann Folgen haben, die sich erst später äußern.

Genau aus diesem Grund müssen die Transportgeräte, mit denen sensible Komponenten befördert werden, die höchsten Ansprüche in puncto ESD-Konformität erfüllen. Als unser Kunde können Sie sich sicher sein: Unsere Mobilitätslösungen kommen diesen Anforderungen kompromisslos nach.

## DARAUF KÖNNEN SIE SICH VERLASSEN

Unsere ESD-tauglichen Mobilitätslösungen dienen dazu, elektrostatische Aufladungen erst gar nicht entstehen zu lassen und unvermeidbare Aufladungen gefahrlos abzuleiten. Spannungsspitzen werden kontrolliert abgeleitet und können sich nicht schlagartig entladen.

Entladungen lassen sich nie zu 100 Prozent vermeiden. Doch dank ESD-tauglicher Mobilitätslösungen können Sie sich auf ein hohes Maß an Sicherheit verlassen. Eine ESD-zertifizierte Mobilitätslösung von TENTE ist somit ein Beleg für einen effektiven Schutz.

Als erfahrenes Unternehmen, das das Vertrauen namhafter Automobilhersteller und Zulieferer genießt, kennen wir die besonderen Herausforderungen im Bereich ESD. So bieten wir Ihnen eine Fülle an Mobilitätslösungen, die ESD-zertifiziert sind und geben Ihnen dabei etwas Unschätzbares dazu: die Sicherheit, dass Ihr empfindliches Transportgut zuverlässig geschützt bleibt.

# DREI UNTERSCHIEDLICHE WIDERSTANDSKATEGORIEN

Beim ESD-Schutz sind drei Stufen von besonderer Relevanz: leitfähig, ableitfähig und isolierend.

1.

## LEITFÄHIGE MOBILITÄTSLÖSUNGEN

Leitfähige Mobilitätslösungen bieten einen mittleren ESD-Schutz. Ihr elektrischer Widerstand beträgt kleiner gleich 10 Kiloohm ( $10^4$  Ohm). In der Automobilindustrie eignen sie sich damit bedingt für den Transport von elektronischen Komponenten, die nur eine geringe Empfindlichkeit aufweisen. Als Norm für die Prüfung der leitfähigen Mobilitätslösungen dient die Norm DIN EN 12530. Räder, die diese Anforderungen erfüllen, tragen als Kennung eine Markierung in Form eines gelben Punktes oder einer gelben Gehäusekomponente – zum Beispiel eine gelbe Abdeckkappe oder gelbe Clips.

2.

## ABLEITFÄHIGE MOBILITÄTSLÖSUNGEN

Ableitfähige Mobilitätslösungen bieten einen idealen ESD-Schutz für empfindliche Bauteile. Ihr elektrischer Widerstand beträgt zwischen 10 Kiloohm ( $10^4$  Ohm) und 1 Gigaohm ( $10^9$  Ohm). Spannungsspitzen, die für sensible elektronische Komponenten eine Gefahr darstellen könnten, werden durch den eigenen Innenwiderstand kontrolliert abgeleitet. Räder, die diese Anforderungen erfüllen, sind durch das ESD-Schutzsymbol markiert. Sie empfehlen sich für den Transport von empfindlichen elektronischen Bauteilen innerhalb der ESD-Schutzzone, die als EPA bezeichnet wird (electrostatic protected area).

Die Widerstandsgrenzwerte für Transportwagen und Mobilitätslösungen werden durch die Norm DIN EN 61340-5-1:2017 Tab. 3 geregelt. In dieser Norm sind strenge Anforderungen und deren Prüfverfahren formuliert, die die Räder erfüllen müssen, um in die Kategorie „ableitfähig“ eingestuft zu werden.

# 3.

Selbstverständlich dient diese Norm auch als Grundlage für die Prüfung und Zertifizierung unserer Mobilitätslösungen. Doch egal, ob die Räder Teil eines Plattformwagens, Rollbehälters oder Geräte-Trolleys sind – bei der Prüfung muss die Anwendung ganzheitlich betrachtet und als komplettes System kontrolliert werden. Und noch ein Hinweis: Wir prüfen unsere Mobilitätslösungen nach klaren Normvorgaben. Auf die Anwendung, an der unsere Rollen und Rädern zum Einsatz kommen, haben wir jedoch häufig keinen Einfluss. Um einen ganzheitlichen normgerechten ESD-Schutz sicherzustellen, muss daher auch die gesamte Anwendung im Hinblick auf den zulässigen Ableitwiderstand getestet werden. Das bedeutet: Vor Auslieferung gilt es auch für den Hersteller der jeweiligen Anwendung, das komplette System nach den ESD-Vorgaben zu prüfen.

## ISOLIERENDE MOBILITÄTSLÖSUNGEN

Diese Kategorie bietet keinen ESD-Schutz und ist nicht gekennzeichnet. Räder dieser Klasse eignen sich nicht für den Transport von hochsensiblen elektronischen Geräten und sind nur für den ungeschützten Bereich außerhalb der EPA gedacht. Dieser ungeschützte Bereich wird mit dem Kürzel UPA angegeben (unprotected area).



# HOHE BELASTBARKEIT MIT NOVATECH RÄDERN

 **300 - 1.000 kg**    **100 - 250 mm**    **30 - 55 mm**

Die Räder haben einen gegossenen schnittfesten Polyurethanbelag und einen Radkörper aus Aluminium. Für raue Einsatzbedingungen und sensible Umgebungen – die optimale, wartungsarme Lösung.



## Standard Shore-Härten

Die Shore-Härten betragen 92 A und 80 A.



# LEISES ARBEITSUMFELD MIT ELASTECH RÄDERN

 **150 - 400 kg**    **100 - 200 mm**    **34 - 46 mm**

Leiseläufer aus aufvulkanisiertem oder untergespritztem Elastikgummi für höchste Fahrkomforteigenschaften zur Reduzierung der Geräuschemission. Der Radkörper ist aus Aluminium oder Polyamid gefertigt.



**Spurlose Bewegung**  
Schont empfindliche Böden.

**Komfortables Fahrverhalten**  
Leichtes Überfahren von Hindernissen.

**Geräuscharmer Lauf**  
Stark reduzierte Geräuschemission.

**ESD-fähig**  
Geeignet für einen sicheren Transport von sensiblen elektronischen Transportgütern.



**Alternativ Elastech plus**  
Das Elastech plus Rad überzeugt durch herausragende Manövrierbarkeit und Mobilität durch Hochleistungsmaterial.

**Erschütterungsarmer Transport**  
Schutz des Transportgutes.



## Standard Shore-Härten

Die Shore-Härten betragen 67 A und 64 A.

# LEICHTE HANDHABUNG MIT MAXTECH RÄDERN

 **150 - 500 kg**    **100 - 200 mm**    **32 - 50 mm**

Perfekt für funktionales Design, aus gespritztem Polyurethan. Die Maxtech Räder haben optimale Materialeigenschaften für jeden Zweck. Der Radkörper ist aus Polyamid gefertigt.



**Anpassungsfähiges Design**  
Anwendungsspezifisch gestaltbar.

**Variable Härte**  
Optimale Materialeigenschaften für jeden Einsatzzweck.

**ESD-fähig**  
Geeignet für einen sicheren Transport von sensiblen elektronischen Transportgütern.



**Wartungsarme Konstruktion**  
Verringerte Verschmutzung durch ein abgedichtetes Radlager.

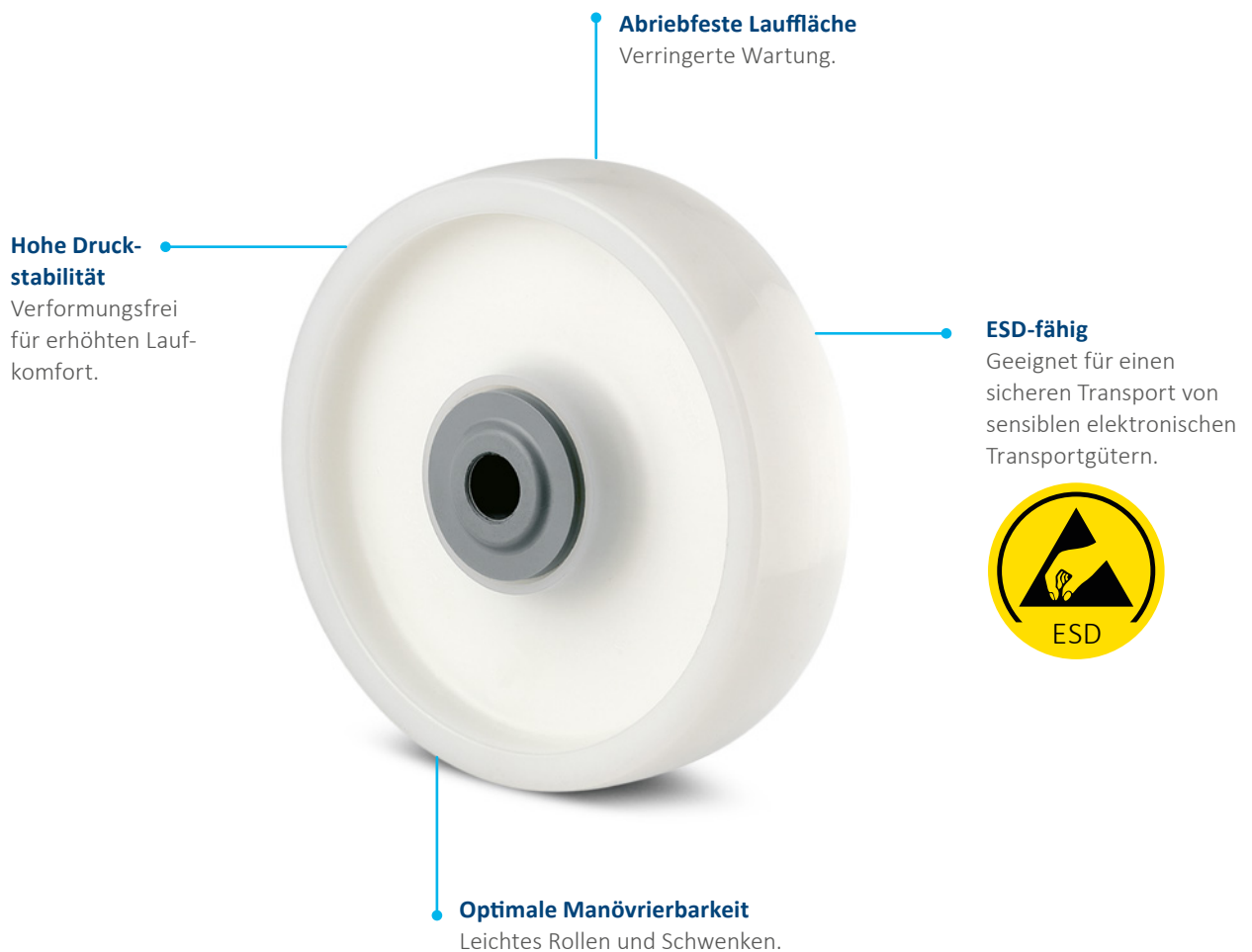


**Standard Shore-Härten**  
Die Shore-Härten betragen 40 D und 85 A.

# WENIGER WARTUNG MIT DURATECH RÄDERN

 **250 - 400 kg**    **100 - 200 mm**    **34 - 46 mm**

Unsere robusten Duratech Räder sind stabil und nahezu unzerstörbar, bestehen aus Polyamid und duroplastischem Kunststoff.



**Standard Shore-Härten**  
Die Shore-Härte beträgt 40 D.

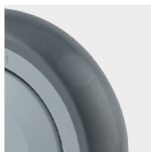
# ZUVERLÄSSIG UND FLEXIBEL MIT AGILA

 **40 - 100 kg**    **135 - 188 mm**    **100 - 125 mm**

Die bewährte Agila ist für vielfältige Einsatzbereiche geeignet – wahlweise stahlverzinkt oder aus hochwertigem Edelstahl gebaut. Sie ist flexibel einsetzbar.



## KOMBINIERBAR MIT:



**MAXTECH**  
Polyurethan  
gespritzt

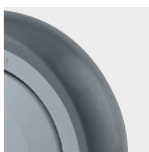
# ERHÖHTE EFFIZIENZ MIT ALPHA

 **150 - 400 kg**    **108 - 240 mm**    **80 - 200 mm**

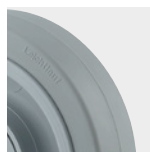
Die robuste und zuverlässige Rolle aus Stahl oder Edelstahl steigert die Langlebigkeit der Rolle und glänzt durch eine lange Produktlebenszeit.



## KOMBINIERBAR MIT:



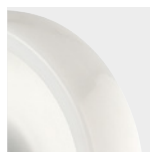
**MAXTECH**  
Polyurethan  
gespritzt



**ELASTECH**  
Elastik-Gummi



**NOVATECH**  
Polyurethan  
gegossen



**DURATECH**  
Polyamid

# ERHÖHTE PRODUKTIVITÄT MIT DELTA

 **300 - 600 kg**    **178 - 250 mm**    **125 - 200 mm**

Durch den kugelgelagerten Schwenkkopf hat unsere Delta ein erstklassiges Lauf- und Schwenkverhalten, sodass ein leichtes Manövrieren ermöglicht und wenig Kraftaufwand benötigt wird. Zudem sorgen die Richtungsfeststeller, bei Anwendungen mit vier Lenkrollen, für eine verbesserte Fahrstabilität in Kurven und für einen ruhigen Lauf auf langen Geraden.



**Hervorragendes Schwenkverhalten**  
Präzisionskugellager im Schwenkkopf für weniger Kraftaufwand und verbesserte Ergonomie.

**Gesicherter Stand**  
Totalfeststeller für gleichzeitige Feststellung von Rad und Lenkhäuser.

**Störungsfreier Einsatz**  
Abgedichtetes Schwenklager für dauerhaftes Fahren ohne Unterbrechungen.

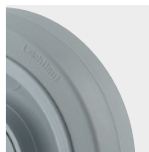
**ESD-fähig**  
Geeignet für einen sicheren Transport von sensiblen elektronischen Transportgütern.



## KOMBINIERBAR MIT:



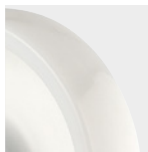
**MAXTECH**  
Polyurethan  
gespritzt



**ELASTECH**  
Elastik-Gummi



**NOVATECH**  
Polyurethan  
gegossen



**DURATECH**  
Polyamid

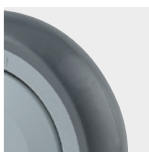
# GERINGE WARTUNGSKOSTEN MIT ZETA

 **300 - 800 kg**    **164 - 290 mm**    **125 - 250 mm**

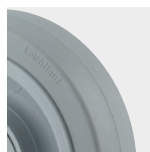
Gehärtete Lagerschalen sorgen für einen geringen Verschleiß. Die Wartungskosten werden zudem durch die robuste, wartungsarme Konstruktion deutlich gesenkt. Die Zeta ist die perfekte Lösung für viele Einsatzbereiche. Dank des schweren Stahlblechgehäuses kann die Rolle hohe Lasten tragen.



## KOMBINIERBAR MIT:



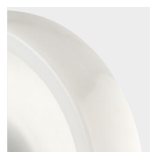
**MAXTECH**  
Polyurethan  
gespritzt



**ELASTECH**  
Elastik-Gummi



**NOVATECH**  
Polyurethan  
gegossen



**DURATECH**  
Polyamid



# HOHE BELASTBARKEIT MIT KAPPA

 **300 - 1.200 kg**    **145 - 305 mm**    **100 - 250 mm**

Die Kappa Gehäuse bestehen aus einer massiven Stahlschweißkonstruktion mit galvanisch bearbeiteten Oberflächen für maximalen Rostschutz. Konstruiert für höchste Belastbarkeit und harte Bedingungen.

## Ergonomisches Totalfeststellsystem

Feststellen nach Kugelschreiber-Prinzip. Für eine schnelle und einfache Bedienung mit jeder Art von Schuhwerk. Dieses Bremssystem enthält zwei Hebel: Einen zum Feststellen der Lenkrolle, den anderen zum einfachen Lösen. Auch als Lenk- und Bockrolle erhältlich.

## Schnelle Wartung

Schwenklager mit Langzeitfett und Schmiernippel zur einfachen Wartung.

## Gesicherte Befestigungsplatte

Befestigungsplatte mit stabilem Bolzen verschraubt und gesichert.

## ESD-fähig

Geeignet für einen sicheren Transport von sensiblen elektronischen Transportgütern.

## Leichte Lenkbarkeit

Axialrillenkugellager und Kegelrollenlager für bestmögliche Schwenkeigenschaften bei hohen Lasten.



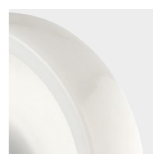
## KOMBINIERBAR MIT:



**ELASTECH**  
Elastik-Gummi



**NOVATECH**  
Polyurethan  
gegossen



**DURATECH**  
Polyamid

# VERBESSERTE ERGONOMIE MIT LINEA

 **120 - 150 kg**    **125 - 177 mm**    **100 - 150 mm**

Im Gegensatz zu einer Rolle mit nur einem Rad verfügt unsere Linea durch die Differenzialwirkung ihrer zwei Räder über einen extrem geringen Schwenkwiderstand. Dies ermöglicht eine besonders einfache Manövrierbarkeit bei wenig körperlichem Aufwand. Zusätzlich hat die Kombination aus Metall und Kunststoff zahlreiche Vorteile für den Anwender: Die Metallteile bieten eine hohe Stabilität und die Kunststoffteile haben vibrationsarme Eigenschaften.



## LAUFFLÄCHE AUS:



### MAXTECH

Polyurethan  
gespritzt

# FÜR JEDE ANFORDERUNG DEN RICHTIGEN SERVICE



## UNSER TESTZENTRUM – ALLTAG ALS BENCHMARK

Der Anwendungsalltag von Rollen und Rädern hält sich nicht an Normen. Deshalb liegen die Prüfanforderungen häufig weit über denen der anwendungsspezifischen Standards. Ob Rad, Rolle oder Einzelkomponente – in unseren Testlabors muss jedes Teil deutlich erhöhten Anforderungen standhalten. So erproben wir die Prüfstücke unter anderem in einer Temperatorkammer. Dort werden die Produkte unter dem Einfluss extremer Temperaturen verschiedensten Zug- und Druckversuchen unterzogen. Zudem kontrollieren wir auch die statische und dynamische Belastbarkeit über der Norm. Gleiches gilt für die wechselnden Lasten bei kontinuierlichen Schwenk- und Anfahrtests. Das Zusammenspiel der Produkte mit dem Untergrund testen wir kundenspezifisch auf unterschiedlichsten Belägen.

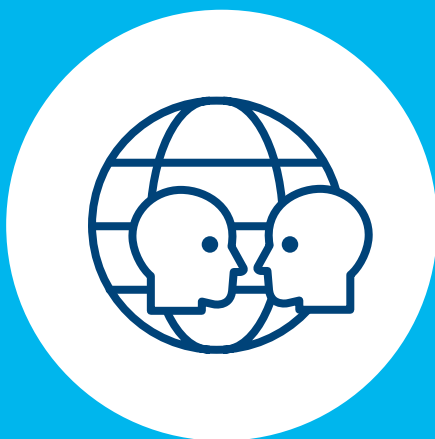
Herausragende Haltbarkeit und Beständigkeit müssen unsere Rollen und Räder bei der Analyse des Abriebvolumens sowie in aggressiven Salzsprühnebeltests unter Beweis stellen. Das Ergebnis sind Lösungen, die durch Premiumqualität überzeugen und die Mobilität Ihrer Anwendung nachweislich verbessern.

## CAD SERVICE – EINFACH SCHNELLER

Mit unserem CAD Service sparen Sie wertvolle Arbeitszeit und erhöhen die Effizienz Ihrer Entwicklungsprozesse. Dazu steht Ihnen die vielfältige TENTE Produktwelt rund um die Uhr in unserer Online-Bibliothek schnell und bequem zur Verfügung.

Wir unterstützen Ihre Konstruktions- und Entwicklungsabteilung mit zahlreichen 2D- und 3D-Dateiformaten und beraten Sie bei Bedarf auch gern durch unsere Teams.





#### **GLOBALER SUPPORT – GANZ PERSÖNLICH**

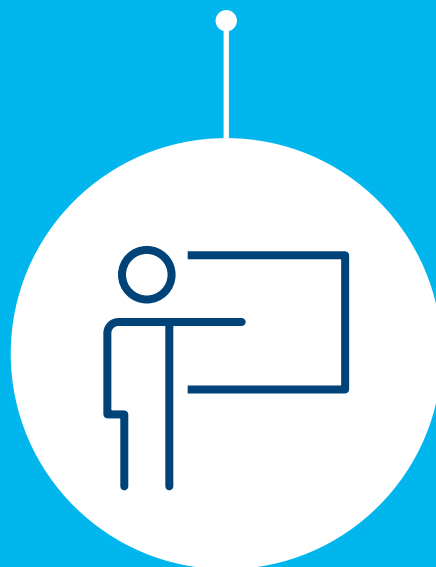
Ganz gleich, wo Ihr Unternehmen beheimatet ist, wir bieten Ihnen einen qualifizierten Support auf fünf Kontinenten und sind für Sie vor Ort zur Stelle. Dabei können Sie sich auf erfahrene Lösungsexperten verlassen, die die kulturellen Begebenheiten Ihres Landes bestens kennen und Sie als Muttersprachler perfekt betreuen – gerade auch dann, wenn mal etwas nicht rund laufen sollte.

Mit unserem globalen Netzwerk sind wir überall auf der Welt in der Lage, schnell auf Ihre Anliegen zu reagieren und durch höchste Lösungskompetenz zu überzeugen.

#### **TRAINING – KOMPETENZ ENTWICKELN**

Lassen Sie Ihre Mitarbeiter zu Spezialisten in Sachen Mobilität ausbilden. Denn die anwendungsgerechte Auswahl, Montage und Verwendung von Rollen und Rädern sowie kompletten Systemen ist ein vielseitiges und komplexes Thema, bei dem zahlreiche Einflussfaktoren zu berücksichtigen sind. Aus diesem Grund bieten wir Trainings und Schulungen für Planer und Anwender an, die speziell auf die verschiedenen Unternehmensbereiche ausgerichtet sind.

Die Angebote führen wir gerne bei Ihnen vor Ort oder zentral in unserem modernen Informations- und Schulungszentrum durch. Unser TENTE Campus macht dabei innovative Lösungen erlebbar und bietet Inspiration für bessere Mobilität.



# VIELFALT MIT SYSTEM: UNSERE ROLLEN

Jede unserer Produktfamilien wird durch bestimmte Kriterien vereint. So kann der Schwerpunkt auf einem hohen Designanspruch, dem speziellen Einsatzbereich oder außergewöhnlicher Belastbarkeit liegen.

Ausgehend von diesem definierten Eigenschaftsprofil steht für jedes einzelne Modell ein System von Ausführungsvarianten zur Verfügung – von der richtigen Dimensionierung über technische Spezifikationen bis zur erforderlichen Ausstattung. Was auch immer Sie benötigen – unsere Produktfamilien bieten die optimale Lösung.

Kontaktieren Sie uns für weitere Informationen oder besuchen Sie uns auf unserer Webseite: [www.tente.com](http://www.tente.com)

E-Drive



⌀ 125 mm

Alpha



⊃ 70 - 500 kg  
⌀ 80 - 200 mm

Delta



⊃ 300 - 600 kg  
⌀ 125 - 200 mm

Delta twin



⊃ 600 - 750 kg  
⌀ 125 - 200 mm

Zeta



⊃ 300 - 800 kg  
⌀ 125 - 250 mm

Kappa



⊃ 300 - 3.000 kg  
⌀ 80 - 300 mm

Kappa flex



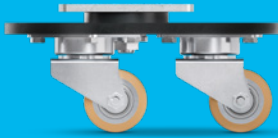
⊃ 360 - 750 kg  
⌀ 160 - 200 mm

Omikron



⊃ 900 - 11.000 kg  
⌀ 100 - 500 mm

Radiata



1.200 - 1.500 kg  
80 mm

Scout



150 - 350 kg  
160 - 200 mm

Integral



100 - 150 kg  
100 - 200 mm

Integral twin



125 - 250 kg  
100 - 150 mm

Linea clinic



150 - 200 kg  
125 - 150 mm

Forma



125 - 150 kg  
125 - 150 mm

Aviana care



100 kg  
75 mm

Aviana



75 mm

Agila



40 - 100 kg  
50 - 150 mm

Agila twin



50 - 100 kg  
50 - 75 mm

Stora



60 - 160 kg  
75 - 160 mm

Mono



30 - 70 kg  
50 - 100 mm

Galea



60 - 100 kg  
100 - 125 mm

Levina



60 - 100 kg  
75 - 150 mm

Linea



40 - 150 kg  
50 - 150 mm

Anika



40 - 50 kg  
55 - 75 mm

Lumina



10 - 100 kg  
35 - 75 mm

Stylea



40 - 100 kg  
35 - 100 mm

Smiles



40 kg  
50 mm

Compacta



10 - 55 kg  
14 - 50 mm

# EXPERTISE DIE INSPIRIERT

## KONTAKTIEREN SIE UNS

Wir sind ein global agierendes Unternehmen und stehen Ihnen auf fünf Kontinenten zur Seite. Das bedeutet Unterstützung vor Ort mit einem Service auf Augenhöhe – und einem Wissen mit Tiefe. Darüber hinaus beraten unsere erfahrenen Lösungsexperten Sie über die beste Mobilitätslösung für Ihre Anforderungen. Finden Sie auf der Webseite den nächsten TENTE Standort: [www.tente.com/locations](http://www.tente.com/locations)

## ERHÖHEN SIE IHRE EFFIZIENZ

Mit unseren intelligenten Mobilitätslösungen helfen wir Ihnen, Zeit, Mühe, Energie und Betriebskosten zu sparen. Auf diese Weise können Sie Ihre Arbeitsmethoden und -bedingungen verbessern, wodurch Sie eine Optimierung Ihrer Prozesse erreichen und eine höhere Produktivität, Rentabilität und Sicherheit gewährleisten. Fordern Sie unseren Lösungskatalog an oder lesen Sie auf unserer Webseite, wie unsere Kunden von unseren maßgeschneiderten Lösungen profitieren: [www.tente.com/solutions](http://www.tente.com/solutions)

## ENTWICKLUNGSZEIT SPAREN

Auf unserer Webseite finden Sie technische Zeichnungen, Produktdatenblätter sowie 2D- und 3D-CAD-Dateien in verschiedenen Formaten: [www.tente.com/products](http://www.tente.com/products)

## MEHR INFORMATIONEN ERHALTEN

Neben unserer informativen Webseite können Sie ganz einfach verschiedene Kataloge und Broschüren zum Thema Mobilitätslösungen, Kundenreferenzen und vieles mehr herunterladen: [www.tente.com/download](http://www.tente.com/download)





ER LIFE.

ET



[www.tente.com](http://www.tente.com)



PRODUKTIVITÄT



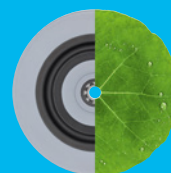
SICHERHEIT



DESIGN



HALTBARKEIT



UMWELT