

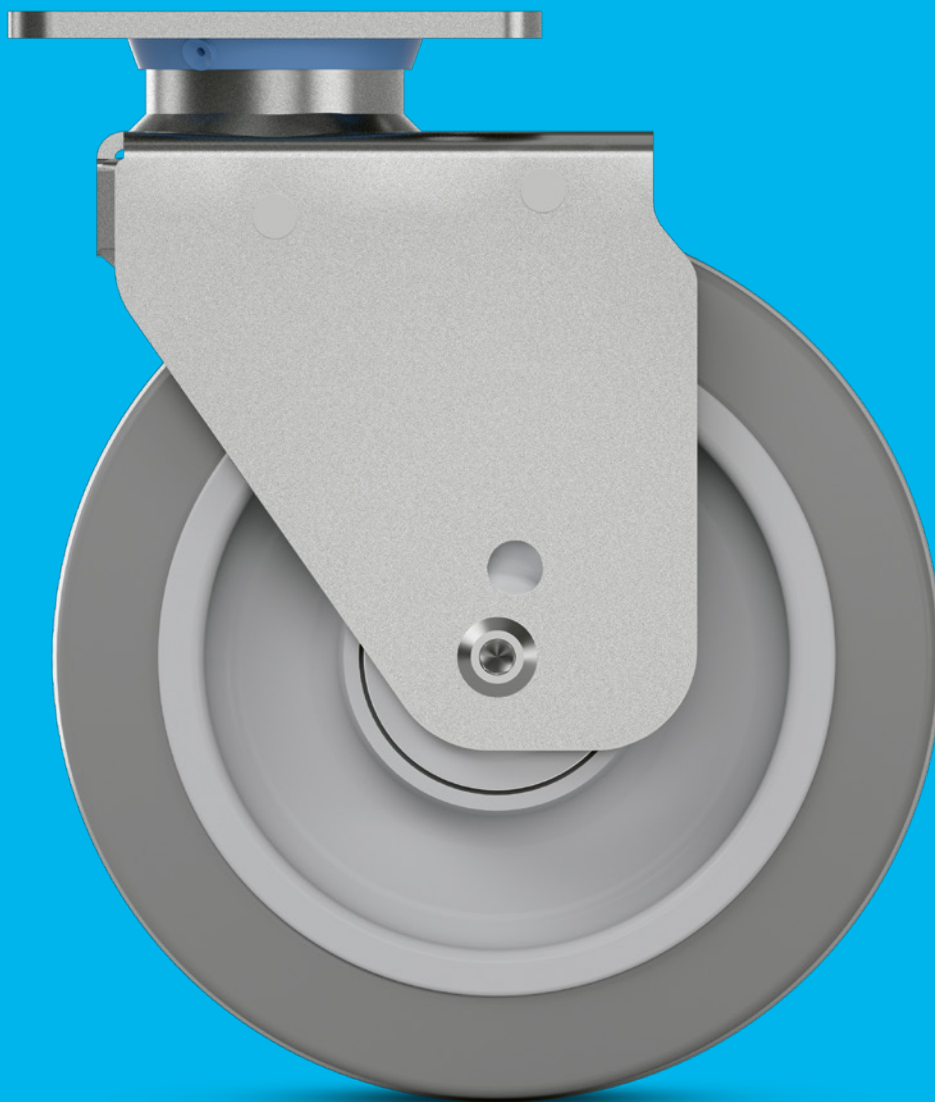
PRODUKTINFORMATION

SCOUT

 150 - 350 kg

 202 - 245 mm

 160 - 200 mm

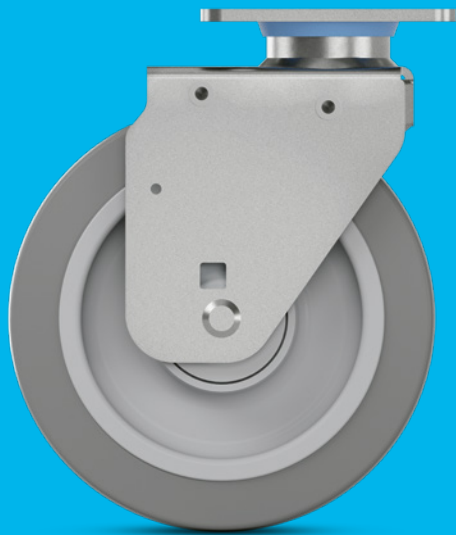


TENTE

BETTER MOBILITY. BETTER LIFE.

GEHÄUSE

SEITE: 4-7



RÄDER

SEITE: 8-11



BEFESTIGUNGEN

SEITE: 12-14



BESSERE MOBILITÄT IN PREMIUMQUALITÄT

Seit 1923 entwickelt TENTE intelligente Mobilitätslösungen, die das Leben der Menschen und ihre Arbeitswelt spürbar verbessern. Lösungen, die die Produktivität steigern, für mehr Sicherheit sorgen und in Sachen Design, Haltbarkeit sowie Umweltfreundlichkeit neue Horizonte eröffnen. Auf diese Kompetenz sowie höchste Fertigungsqualität vertrauen führende Hersteller und Unternehmen vielfältigster Branchen gleichermaßen.

Auf den folgenden Seiten finden Sie technische Informationen zu unserer Scout Produktfamilie. Außerdem erfahren Sie, welchen Mehrwert diese Mobilitätslösung für Ihr Unternehmen bietet. Unter anderem:

Fahrerloser Transport

Optimiert für die hohen Anforderungen von fahrerlosen Transportsystemen.

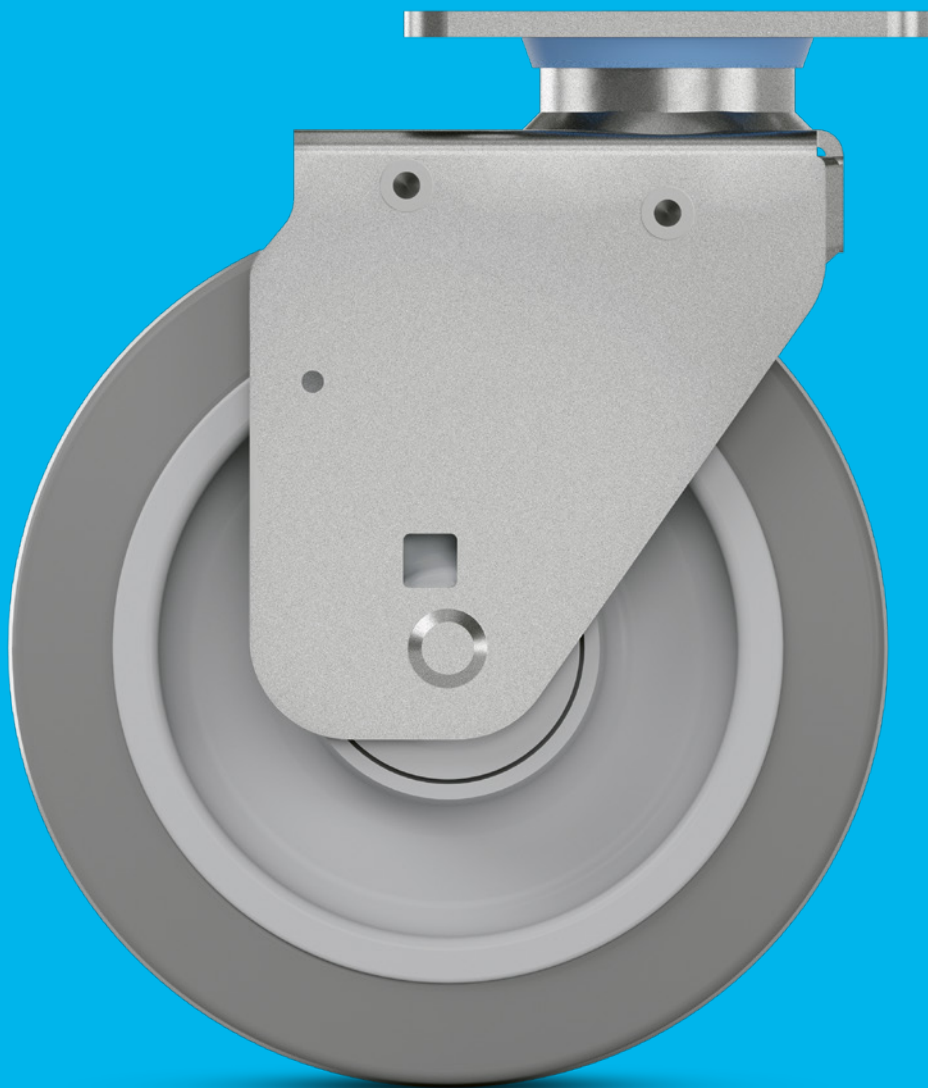
Dauerhafte Waschbarkeit

Alle Metallkomponenten aus rostfreiem Edelstahl.

Vermindertes Unfallrisiko

Schlanke Bauform zur Vermeidung von Kollisionen in engen Passagen.

GEHÄUSE



EIGENSCHAFTEN



Verbesserte Fahrstabilität

Richtungsfeststeller für verbesserte Fahrstabilität in Kurven und einfacher Geradeauslauf auf langen Fahrwegen.



Fahrerloser Transport

Optimiert für die hohen Anforderungen von fahrerlosen Transportsystemen.



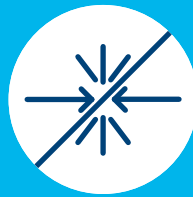
Flexible Feststellung

Zwei voneinander unabhängige Feststellsysteme gleichzeitig an einer Rolle nutzbar.



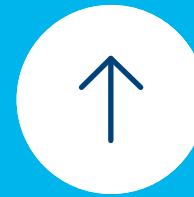
Schnelle Wartung

Schwenklager mit Langzeitfett geschmiert und mit Schmier nipples zur einfachen Wartung ausgestattet.



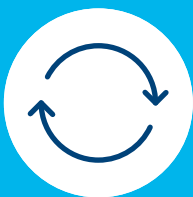
Vermindertes Unfallrisiko

Schlanke Bauform zur Vermeidung von Kollisionen in engen Passagen.



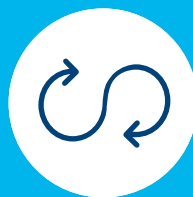
Automatische Ausrichtung

Die Rolle wird beim Anheben vollautomatisch in Fahrtrichtung ausgerichtet.



Leichte Lenkbarkeit

Präzisionskugellager für hervorragende Schwenkeigenschaften bei hohen Lasten.



Störungsfreier Einsatz

Schwenklager mit Staubschutz für dauerhaftes Fahren ohne Unterbrechungen.



Benutzerfreundliche Feststellung

Kipphebel des Radfeststellers mit einfachem Tippvorgang aktivierbar und deaktivierbar.

GEHÄUSE

Das Gehäuse besteht aus rostfreiem Stahl mit einer schlanken Gabelform. Durch dieses schlanke Design werden Kollisionen in engen Passagen vermieden und das Unfallrisiko reduziert. Das Schwenklager ist mit einem Staubschutz ausgestattet, der ein dauerhaftes Fahren ohne Unterbrechungen ermöglicht. Zusätzlich ist das Schwenklager mit Langzeitfett geschmiert und mit einem Schmiernippel ausgestattet. Dieser ermöglicht eine schnelle und mühelose Wartung.



Lenkrolle

Rad und Gehäuse sind frei beweglich, so dass sie sich leicht manövrieren lassen.



Radfeststeller

Radfeststeller mit Kipphebel zur manuellen Betätigung. Dieser verhindert unbeabsichtigtes Wegrollen.



Richtungsfeststeller

Richtungsfeststeller für verbesserte Fahrstabilität in Kurven und einem einfachen Geradeauslauf auf langen Fahrwegen.



Bockrolle

Das Rad ist frei und das Gehäuse fixiert, so dass die Rolle nicht schwenken kann. Die reine Vor- und Rückwärtsbewegung ermöglicht eine stabile Laufrichtung.



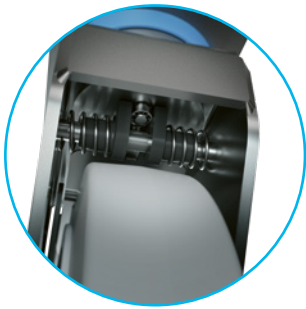
Waschbarkeit

Die Gehäuse sind aus Edelstahl gefertigt und lassen sich leicht waschen und reinigen.



Benutzerfreundliche Feststellung

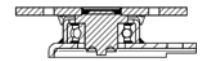
Einfaches Betätigen des Radfeststellers nach Kugelschreiber-Prinzip. Die Feststellung kann mit minimalem Kraftaufwand aktiviert und deaktiviert werden, wodurch sie leicht zu bedienen ist.



Automatische Ausrichtung

Das Gehäuse ist mit einer Feder zur automatischen Ausrichtung ausgestattet. Es eignet sich auch hervorragend für den Einsatz von fahrerlosen Transportsystemen. Wenn die Rolle hochgehoben wird, richtet sie sich automatisch in Fahrtrichtung aus, was Schäden vermeidet und die Wartungskosten reduziert.


Schwenklager



Präzisionskugellager für beste Manövrierfähigkeit.

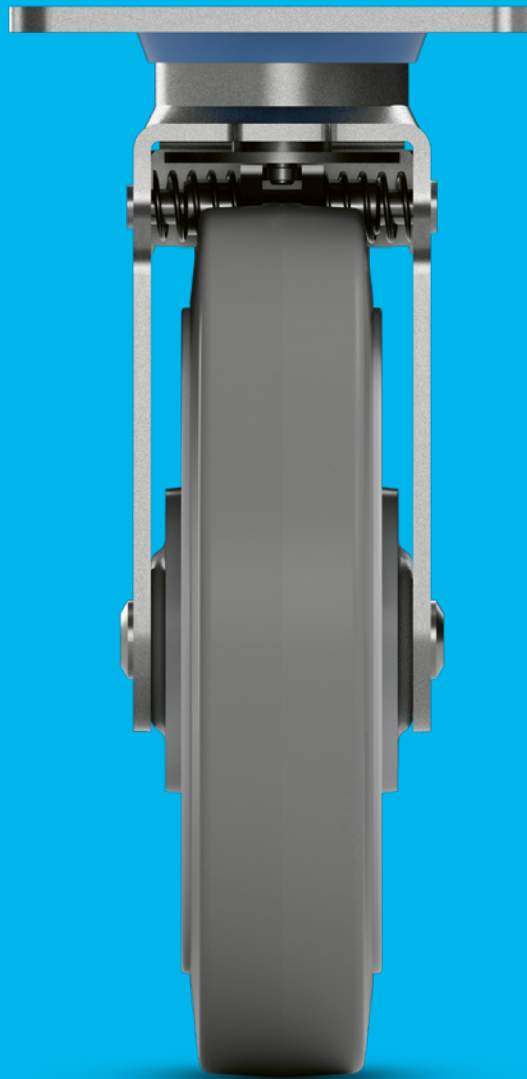
Technische Daten und Verfügbarkeit



 Beschreibung	Gehäuseart	Bockrolle	Lenkrolle	Lenkrolle mit Radfeststeller	Lenkrolle mit Richtungs-feststeller
	Artikel-beschreibung	8148	814S	814W	8141
	Automatische Ausrichtung	-	2 x 180°	2 x 180°	2 x 180°
	Material	Edelstahl	Edelstahl	Edelstahl	Edelstahl
	Schwenklager	-	Präzisions-kugellager	Präzisions-kugellager	Präzisions-kugellager
 Störkreis	Rad Ø 160 mm	●	270 mm	270 mm	270 mm
	Rad Ø 200 mm	●	300 mm	325 mm	300 mm

Artikel mit diesem Zeichen "●" sind verfügbar. Artikel mit diesem Zeichen "-" sind in unserem Standardsortiment nicht erhältlich. Bitte kontaktieren Sie uns.

RÄDER



EIGENSCHAFTEN



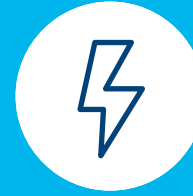
Erschütterungsarmer Transport

Extra weiche Räder mit guten Dämpfungseigenschaften.



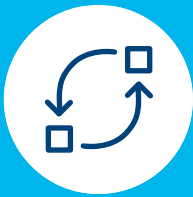
Ergonomische Anwendung

Räder mit optimiertem Rollwiderstand zur Entlastung der Anwender.



Geprüfte Leitfähigkeit

Leitfähige Ausführung zum Schutz von Anwendern und elektrischen Geräten vor elektrostatischer Entladung.



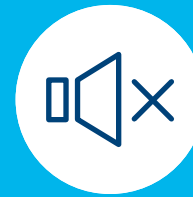
Ressourcenschonender Teiletasch

Räder durch verschraubte Achsen problemlos austauschbar.



Schützende Abdichtung

Räder mit abgedichtetem Lager gegen Spritzwasser und Schmutz.



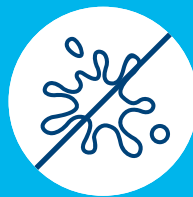
Geräuscharmer Lauf

Besonders weiche Radvarianten für eine ruhige Arbeitsumgebung.



Spurlose Bewegung

Räder mit reduziertem Abrieb und geringem Reinigungsbedarf.



Verfärbungsfreier Einsatz

Keine Kontaktverfärbung bei längeren Standzeiten.



Wartungsarme Räder

Fadenschutz für störungsfreien Lauf und wenig Reinigungsaufwand.

RÄDER

Die Räder für unsere Scout Familie sind in verschiedenen Ausführungen erhältlich. Wählen Sie je nach Ihren individuellen Anforderungen und Ihrer Anwendung zwischen den sehr weichen Elastech Rädern und den vielseitigen Maxtech Rädern. Zudem verfügen alle Räder über hervorragende Roll- und Schwenkeigenschaften und ermöglichen eine einfache Handhabung. Alle Räder sind dauerhaft waschbar und haben ein abgedichtetes Edelstahlager zum Schutz vor Spritzwasser und Schmutz.



Maxtech

Robustes gespritztes Polyurethanrad für langlebigen Einsatz in verschiedenen Shore-Härten. Abgedichtetes Lager aus rostfreiem Stahl.



Elastech

Leiseläufer mit spurlosem Elastikreifen für höchsten Fahrkomfort. Einfaches Umfahren von Hindernissen.



Geprüfte Leitfähigkeit

Es sind verschiedene Räder in leitfähiger Ausführung erhältlich. Diese schützen Anwender und elektrische Geräte vor elektrostatischer Entladung und ermöglichen einen sicheren Transport Ihrer Güter – für höchste Arbeitssicherheit.



Tragfähigkeit

Die Tragfähigkeit ist abhängig von Gehäuse und Rad. Sie ist geprüft und erfüllt die Anforderungen nach EN 12532 bei einer Geschwindigkeit von 4 km/h. Bei Verwendung von vier Rollen berechnet man die erforderliche Tragfähigkeit wie folgt: Das Gewicht der Anwendung plus die zusätzliche Last geteilt durch drei Rollen.

$$\frac{\text{Gewicht der Anwendung} + \text{Last}}{3} = \text{Tragfähigkeit einer Rolle}$$

Technische Daten und Verfügbarkeit



Beschreibung	Produktname	Maxtech	Maxtech conductive	Maxtech soft	Maxtech soft conductive	Elastech
	Artikelbeschreibung	UAC	USC	UAC	USC	UFC
	Laufflächenmaterial	Polyurethan, gespritzt	Polyurethan, gespritzt	Polyurethan, gespritzt	Polyurethan, gespritzt	Spurloser Elastikreifen, aufvulkanisiert
	Laufflächenhärte	Shore A 95	Shore A 95	Shore A 85	Shore A 85	Shore A 64
	Material Radkörper	Polyamid, gespritzt	Polyamid, gespritzt	Polyamid, gespritzt	Polyamid, gespritzt	Polyamid, gespritzt
	Temperaturbereich	-40 °C / +80 °C	-40 °C / +80 °C	-40 °C / +80 °C	-40 °C / +80 °C	-20 °C / +80 °C
	Nabelnänge	60 mm	60 mm	60 mm	60 mm	58 mm
	Radbreite	40 mm	40 mm	40 mm	40 mm	46 mm
	Laufflächenbreite	40 mm	40 mm	40 mm	40 mm	40 mm
	Elektrisch leitfähig (10 ⁴ OHM)	-	●	-	●	-
	Waschbar***	●	●	●	●	●
Lagerart	Gleitlager	-	-	-	-	-
	Rollenlager	-	-	-	-	-
	Konuskugellager	-	-	-	-	-
	Präzisionskugellager	● Edelstahl, abgedichtet	● Edelstahl, abgedichtet	● Edelstahl, abgedichtet	● Edelstahl, abgedichtet	● Edelstahl, abgedichtet
Tragfähig- keit**	Rad Ø 160 mm	150 kg* 350 kg	150 kg* 350 kg	150 kg* 350 kg	150 kg* 350 kg	150 kg* 350 kg
	Rad Ø 200 mm	150 kg* 350 kg	150 kg* 350 kg	150 kg* 350 kg	150 kg* 350 kg	150 kg* 350 kg

Artikel mit diesem Zeichen "●" sind verfügbar. Artikel mit diesem Zeichen "-" sind in unserem Standardsortiment nicht erhältlich. Bitte kontaktieren Sie uns. Die angegebene Tragfähigkeit gilt nur für die Scout Produktfamilie. Die Tragfähigkeit eines einzelnen Rades, ohne Gehäuse, kann unterschiedlich sein.

* Scout smart Version: Die Scout Rolle ist auch als Scout smart Version mit einem optimierten Gehäuse und geringerer Tragfähigkeit erhältlich.

** Tragfähigkeit getestet nach EN 12532

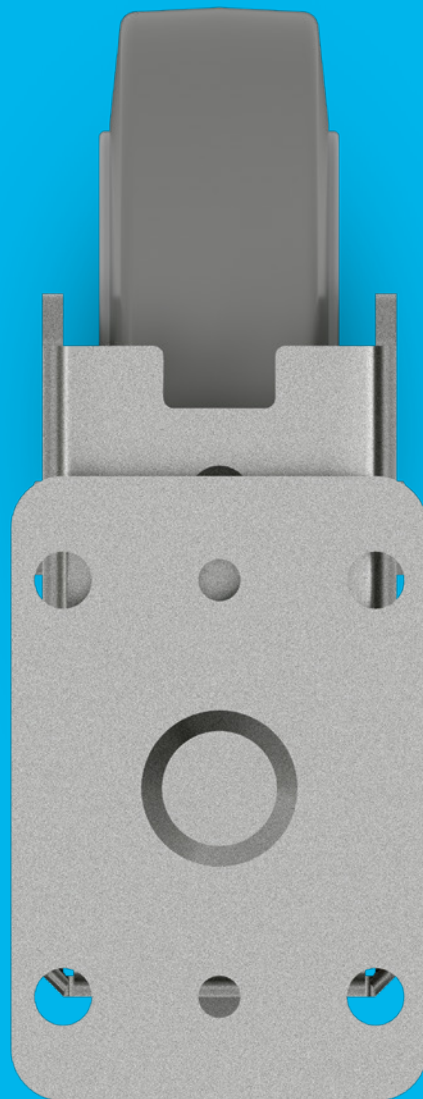
*** Waschbare Ausführungen mit Metallkomponenten aus Edelstahl.

Lagerart

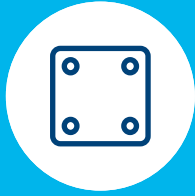


Präzisionskugellager aus
Edelstahl, abgedichtet.

BEFESTIGUNGEN



EIGENSCHAFTEN



Variable Befestigungsoptionen

Verschiedene Plattenabmessungen für Ihre individuellen Bedürfnisse.



Einfache Montage

Die Rollen lassen sich mit nur vier Schrauben leicht montieren.



Geprüfte Qualität

Nach europäischer Norm im eigenen Prüflabor getestet.



Dauerhafte Waschbarkeit

Alle Metallkomponenten aus rostfreiem Edelstahl.

PLATTENBEFESTIGUNG

Unsere Plattenbefestigungen sind einfach zu installieren und können mit nur vier Schrauben sicher mit Ihrer Anwendung verbunden werden. Die Platten sind in verschiedenen Größen erhältlich. Alle Plattenbefestigungen sind aus Edelstahl gefertigt, was eine dauerhafte Waschbarkeit gewährleistet, ohne dass die Rollen demontiert werden müssen.



Verschiedene Plattenoptionen

Verschiedene Platten für Ihre individuellen Bedürfnisse erhältlich.

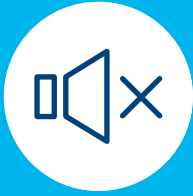
Technische Daten und Verfügbarkeit



i	Beschreibung	Befestigungsart	Platte	Platte	Platte	Platte
		Artikelbeschreibung	P60	P62	P63	P60
		Plattenabmessung	130 x 74 mm	120 x 80 mm	130 x 110 mm	130 x 74 mm
		Plattenlochabstand	110 x 50 mm	80 x 60 mm	105 x 75/80 mm	110 x 50 mm
		Plattenloch \varnothing	10,5 mm	11 mm	11 mm	10,5 mm
		Dicke der Platte	4 mm* 6 mm	4 mm* 6 mm	4 mm* 6 mm	4 mm* 6 mm
Bauhöhe	Rad \varnothing 160 mm	202 mm* 205 mm	202 mm* 205 mm	202 mm* 205 mm	202 mm* 205 mm	
	Rad \varnothing 200 mm	242 mm* 245 mm	242 mm* 245 mm	242 mm* 245 mm	242 mm* 245 mm	

* Scout smart Version: Die Scout Rolle ist auch als Scout smart Version mit einem optimierten Gehäuse und geringerer Tragfähigkeit erhältlich.

WEITERE EIGENSCHAFTEN



Perfekte Geräuschreduzierung

Die Räder sind mit verschiedenen Materialien und verschiedenen Shore-Härten für eine geräuscharme Arbeitsumgebung erhältlich.



Unbedenkliche Materialien

Entspricht der RoHS-Richtlinie und der REACH-Verordnung der Europäischen Union. Enthält keine polyzyklischen aromatischen Kohlenwasserstoffe oder Chrom (VI).



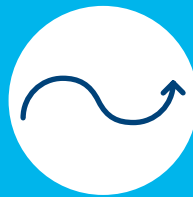
Reduzierte Reinigung

Durch überwiegend glatte Oberflächen sind die Rollen einfach und schnell zu reinigen.



Waschbarkeit

Alle Räder sind gegen Schmutz und Spritzwasser geschützt und können leicht gewaschen und gereinigt werden.



Optimierte Manövrierbarkeit

Der geringe Roll- und Schwenkwiderstand gewährleistet eine ausgezeichnete Leistung.



Farbliche Anpassung

An das Produktdesign anpassbare Farben.



Individuelles Branding

Graviert, gegossen oder bedruckt.

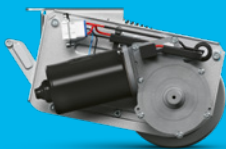
VIELFALT MIT SYSTEM: UNSERE ROLLEN

Jede unserer Produktfamilien wird durch bestimmte Kriterien vereint. So kann der Schwerpunkt auf einem hohen Designanspruch, dem speziellen Einsatzbereich oder außergewöhnlicher Belastbarkeit liegen.

Ausgehend von diesem definierten Eigenschaftsprofil steht für jedes einzelne Modell ein System von Ausführungsvarianten zur Verfügung – von der richtigen Dimensionierung über technische Spezifikationen bis zur erforderlichen Ausstattung. Was auch immer Sie benötigen – unsere Produktfamilien bieten die optimale Lösung.

Kontaktieren Sie uns für weitere Informationen oder besuchen Sie uns auf unserer Webseite: www.tente.com

E-Drive



⌀ 125 mm

Alpha



⊃ 70 - 500 kg
⌀ 80 - 200 mm

Delta



⊃ 300 - 600 kg
⌀ 125 - 200 mm

Delta twin



⊃ 600 - 750 kg
⌀ 125 - 200 mm

Zeta



⊃ 300 - 800 kg
⌀ 125 - 250 mm

Kappa



⊃ 300 - 2.000 kg
⌀ 80 - 300 mm

Kappa flex



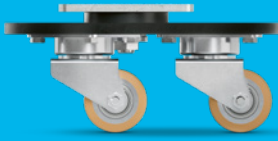
⊃ 360 - 750 kg
⌀ 160 - 200 mm

Omikron



⊃ 900 - 11.000 kg
⌀ 100 - 500 mm

Radiata



1.200 - 1.500 kg
80 mm

Scout



150 - 350 kg
160 - 200 mm

Integral



100 - 150 kg
100 - 200 mm

Integral twin



125 - 250 kg
100 - 150 mm

Linea clinic



150 - 200 kg
125 - 150 mm

Aviana care



100 kg
75 mm

Aviana



75 mm

Agila



40 - 100 kg
50 - 150 mm

Agila twin



50 - 100 kg
50 - 75 mm

Stora



60 - 160 kg
75 - 160 mm

Mono



30 - 70 kg
50 - 100 mm

Galea



60 - 100 kg
100 - 125 mm

Levina



60 - 100 kg
75 - 150 mm

Linea



40 - 150 kg
50 - 150 mm

Anika



40 - 50 kg
55 - 75 mm

Lumina



30 - 100 kg
35 - 75 mm

Stylea



40 - 100 kg
35 - 100 mm

Smiles



40 kg
50 mm

Compacta



10 - 55 kg
14 - 50 mm

EXPERTISE DIE INSPIRIERT

KONTAKTIEREN SIE UNS

Wir sind ein global agierendes Unternehmen und stehen Ihnen auf fünf Kontinenten zur Seite. Das bedeutet Unterstützung vor Ort mit einem Service auf Augenhöhe – und einem Wissen mit Tiefe. Darüber hinaus beraten unsere erfahrenen Lösungsexperten über die beste Mobilitätslösung für Ihre Anforderungen. Finden Sie auf der Webseite den nächsten TENTE Standort: www.tente.com/locations

ERHÖHEN SIE IHRE EFFIZIENZ

Mit unseren intelligenten Mobilitätslösungen helfen wir Ihnen, Zeit, Mühe, Energie und Betriebskosten zu sparen. Auf diese Weise können Sie Ihre Arbeitsmethoden und -bedingungen verbessern, wodurch Sie eine Optimierung Ihrer Prozesse erreichen und eine höhere Produktivität, Rentabilität und Sicherheit gewährleisten. Fordern Sie unseren Lösungskatalog an oder lesen Sie auf unserer Webseite, wie unsere Kunden von unseren maßgeschneiderten Lösungen profitieren: www.tente.com/solutions

ENTWICKLUNGSZEIT SPAREN

Auf unserer Webseite finden Sie technische Zeichnungen, Produktdatenblätter sowie 2D- und 3D-CAD-Dateien in verschiedenen Formaten: www.tente.com/scout

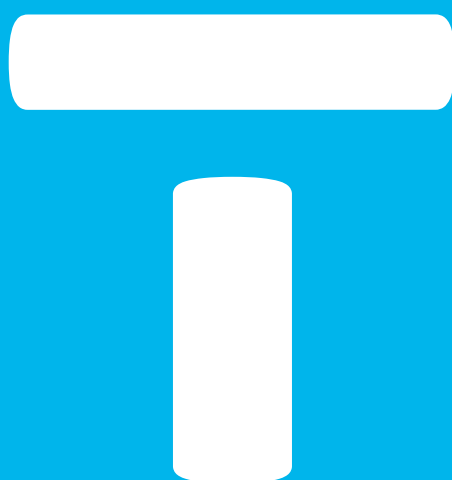
MEHR INFORMATIONEN ERHALTEN

Neben unserer informativen Webseite können Sie ganz einfach verschiedene Kataloge und Broschüren zum Thema Mobilitätslösungen, Kundenreferenzen und vieles mehr herunterladen: www.tente.com/download



ER LIFE.

ETP



www.tente.com



PRODUKTIVITÄT



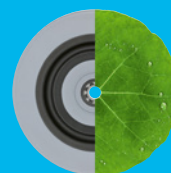
SICHERHEIT



DESIGN



HALTBARKEIT



UMWELT