

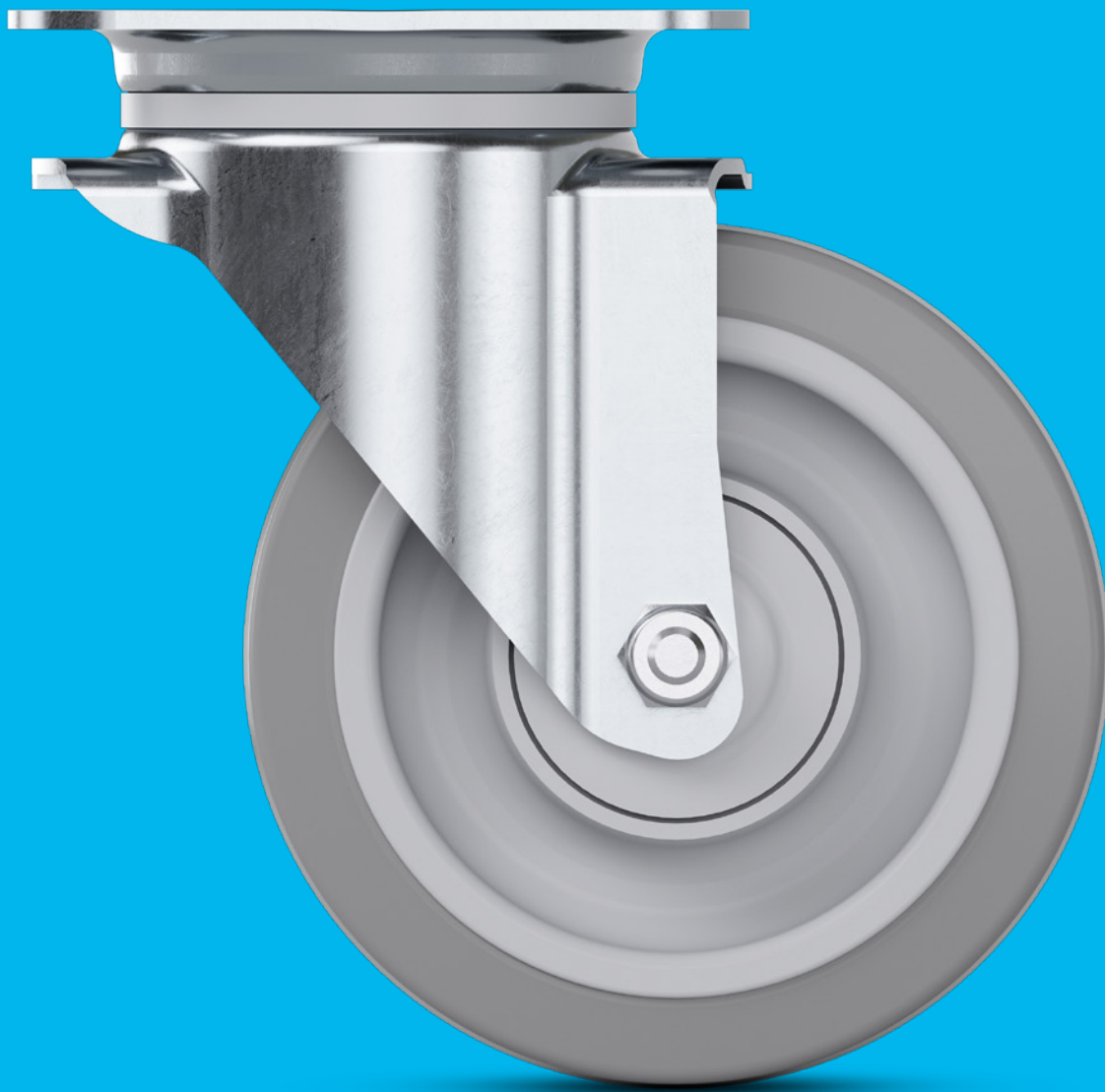
PRODUKTINFORMATION

ALPHA

 70 - 500 kg

 108 - 240 mm

 80 - 200 mm



TENTE

BETTER MOBILITY. BETTER LIFE.

GEHÄUSE

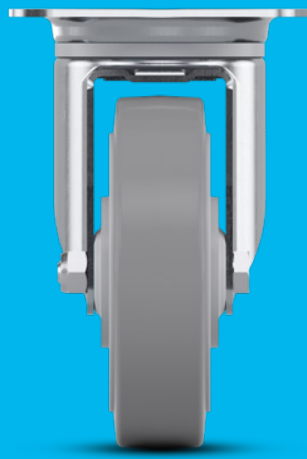
SEITE: 4-11

RÄDER

SEITE: 12-19

BEFESTIGUNGEN

SEITE: 20-27



BESSERE MOBILITÄT IN PREMIUMQUALITÄT

Seit 1923 entwickelt TENTE intelligente Mobilitätslösungen, die das Leben der Menschen und ihre Arbeitswelt spürbar verbessern. Lösungen, die die Produktivität steigern, für mehr Sicherheit sorgen und in Sachen Design, Haltbarkeit sowie Umweltfreundlichkeit neue Horizonte eröffnen. Auf diese Kompetenz sowie höchste Fertigungsqualität vertrauen führende Hersteller und Unternehmen vielfältigster Branchen gleichermaßen.

Auf den folgenden Seiten finden Sie technische Informationen zu unserer Alpha Produktfamilie. Außerdem erfahren Sie, welchen Mehrwert diese Mobilitätslösung für Ihr Unternehmen bietet. Unter anderem:

Rückenschonende Anwendung

Räder mit optimiertem Rollwiderstand zur Entlastung der Anwender.

Störungsfreier Einsatz

Schwenklager mit Staubschutz für dauerhaftes Fahren ohne Unterbrechungen.

Geprüfte Qualität

Nach europäischer Norm im eigenen Prüflabor getestet.

GEHÄUSE

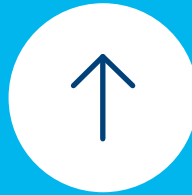


EIGENSCHAFTEN



Praktische Systemlösung

Alle technischen Komponenten der Zentralfeststellung zur einfachen Integration.



Verbesserte Fahrstabilität

Richtungsfeststeller für verbesserte Fahrstabilität in Kurven und einem einfachen Geradeauslauf auf langen Fahrwegen.



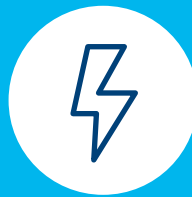
Gesicherter Stand

Totalfeststeller für gleichzeitige Feststellung von Rad und Lenkgehäuse.



Benutzerfreundliche Zentralfeststellung

Gleichzeitige Feststellung von mehr als einer Rolle an einem zentralen Betätigungshebel.



Geprüfte Leitfähigkeit

Leitfähige Ausführung zum Schutz von Anwendern und elektrischen Geräten vor elektrostatischer Entladung.



Dauerhafte Waschbarkeit

Artikel mit Edelstahlkomponenten erhältlich. Diese sind ideal für den Einsatz in feuchter und nasser Umgebung.



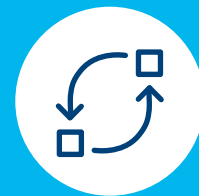
Leichte Lenkbarkeit

Schwenklager mit zweifachem Kugelkranz.



Farbliche Anpassung

An das Produktdesign anpassbare Farben.



Ressourcenschonender Teiletausch

Räder durch verschraubte Achsen problemlos austauschbar.

GEHÄUSE

Wir bieten zwei verschiedene Gehäusearten an: Stahlblech und Edelstahl. Die Materialien werden in unserem eigenen Labor getestet, um sicherzustellen, dass sie den europäischen Normen entsprechen. Es werden nur unbedenkliche Materialien verwendet, die der RoHS-Richtlinie und der REACH-Verordnung der Europäischen Union entsprechen.

• Lenkrolle

Rad und Gehäuse sind frei beweglich, so dass sie sich leicht manövrieren lassen. Das Gehäuse kann mit einem Richtungsfeststeller nachgerüstet werden.



• Zentrale Radfeststellung

Gleichzeitige Feststellung von mehr als einer Rolle an einem zentralen Betätigungshebel. Der Radfeststeller verhindert eine unbeabsichtigte Bewegung.



• Richtungsfeststeller

Richtungsfeststeller für verbesserte Fahrstabilität in Kurven und einem einfachen Geradeauslauf auf langen Fahrwegen.



• Zentrale Richtungsfeststellung

Gleichzeitige Richtungsfeststellung von mehr als einer Rolle über einen Schaltnocken mittels eines Hebels.



• Totalfeststeller

Totalfeststeller zur gleichzeitigen Feststellung von Rad und Schwenklager für einen sicheren Stand.



• Zentrale Totalfeststellung

Gleichzeitige Totalfeststellung von mehr als einer Rolle über einen Schaltnocken mittels eines Hebels. Alternativ ist eine Plattenbefestigung mit integrierter Zentralfeststellung erhältlich.





• **Lenkrolle mit vorlaufendem Totalfeststeller**

Beim Ziehen der Anwendung zeigt der Tritthebel für die Totalfeststellung immer in Fahrtrichtung. Dies ermöglicht einen einfachen Zugang.



• **Bockrolle**

Das Rad ist frei und das Gehäuse fixiert, so dass die Rolle nicht schwenken kann. Die reine Vor- und Rückwärtsbewegung ermöglicht eine stabile Laufrichtung.



• **Bockrolle mit zentraler Radfeststellung**

Fixiertes Gehäuse mit einer Radfeststellung, die über einen Handgriff betätigt werden kann. Diese kann gleichzeitig mehr als eine Rolle feststellen.



• **Bockrolle mit automatischer Radfeststellung**

Das Rad wird standardmäßig automatisch festgestellt. Es beginnt erst zu rollen, wenn ein Hebel oder Griff vom Benutzer betätigt wird. Eine unbeabsichtigte Bewegung wird dadurch verhindert.



• **Lenkrolle mit automatischer Ausrichtung 180° oder 360°**

Das Gehäuse ist mit einer Feder zur automatischen Ausrichtung ausgestattet. Wenn die Rolle hochgehoben wird, richtet sie sich automatisch in Fahrtrichtung aus. Dadurch werden Schäden vermieden und die Wartungskosten reduziert.



• **Lenkrolle mit automatischer Ausrichtung 180° oder 360° und Totalfeststellung**

Zusätzlich zur automatischen Ausrichtung ist die Rolle mit einer Totalfeststellung für einen sicheren Stand ausgestattet.



• **Kombinierte Total- und Richtungsfeststellung**

Die Richtungsfeststeller können an allen Lenkrollen oder Rollen mit vorlaufendem Totalfeststeller mit Platte "P63" montiert werden. Kann nachgerüstet werden. Auf Anfrage erhältlich.



• **Automatische Ausrichtung**

Das Gehäuse ist mit einer Feder zur automatischen Ausrichtung ausgestattet. Es eignet sich auch hervorragend für den Einsatz von fahrerlosen Transportfahrzeugen. Wenn die Lenkrolle hochgehoben wird, richtet sie sich automatisch in Fahrtrichtung aus, was Schäden vermeidet und die Wartungskosten reduziert.

STAHLBLECHGEHÄUSE

Das Stahlblechgehäuse ist glanzverzinkt und blau passiviert. Das Schwenklager mit zweifachem Kugelkranz ermöglicht eine leichte Lenkbarkeit. Die Alpha Rollen aus Stahlblech bieten Flexibilität und hohe Tragfähigkeiten. Sie verbessert die Sicherheit für Güter und Anwender und erhöht gleichzeitig Ihre Produktivität.

Technische Daten und Verfügbarkeit



Beschreibung 	Gehäuseart	Lenkrolle	Lenkrolle mit zentraler Radfeststellung	Lenkrolle mit Richtungsfeststeller	Lenkrolle mit zentralem Richtungsfeststeller	Lenkrolle mit Totalfeststeller	Lenkrolle mit zentralem Totalfeststeller
	Artikelbeschreibung	3470	3479	3471	3471	3477	3476
	Material	Stahlblech	Stahlblech	Stahlblech	Stahlblech	Stahlblech	Stahlblech
	Schwenklager	Zweifacher Kugelkranz	Zweifacher Kugelkranz	Zweifacher Kugelkranz	Zweifacher Kugelkranz	Zweifacher Kugelkranz	Zweifacher Kugelkranz
	Automatische Ausrichtung	-	-	-	-	-	-
	Waschbar	-	-	-	-	-	-
Störkreis 	Rad Ø 080 mm	160 mm	160 mm	246 mm	-	246 mm	-
	Rad Ø 100 mm	180 mm	180 mm	246 mm	180 mm	246 mm	-
	Rad Ø 108 mm	186 mm	-	-	-	-	-
	Rad Ø 125 mm	205 mm	205 mm	246 mm	205 mm	246 mm	235 mm
	Rad Ø 160 mm	270 mm	-	-	-	334 mm	270 mm
	Rad Ø 200 mm	310 mm	-	-	-	334 mm	310 mm

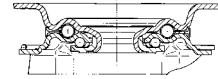
Artikel mit diesem Zeichen "●" sind verfügbar. Artikel mit diesem Zeichen "-" sind in unserem Standardsortiment nicht erhältlich. Bitte kontaktieren Sie uns.



Nachrüstbarer Richtungsfeststeller

Die Richtungsfeststeller können an allen Lenkrollen oder Rollen mit vorlaufendem Totalfeststeller mit Platte "P63" montiert werden. Kann nachgerüstet werden. Auf Anfrage erhältlich.

Schwenklager



Schwenklager mit zweifachem Kugelkranz für gute Manövrierfähigkeit.



Lenkrolle mit zentralem Totalfeststeller	Lenkrolle mit vorlaufendem Totalfeststeller	Bockrolle	Bockrolle mit zentraler Radfeststellung	Bockrolle mit automatischer Radfeststellung	Lenkrolle mit automatischer Ausrichtung 180° oder 360°		Lenkrolle mit automatischer Ausrichtung 180° oder 360° und Totalfeststellung	
3476	3472	3478	3499	349D	347S		347B	
Stahlblech	Stahlblech	Stahlblech	Stahlblech	Stahlblech	Stahlblech		Stahlblech	
Zweifacher Kugelkranz	Zweifacher Kugelkranz	-	-	-	Zweifacher Kugelkranz		Zweifacher Kugelkranz	
-	-	-	-	-	180°	360°	180°	360°
-	-	-	-	-	-	-	-	-
-	-	●	-	-	160 mm	160 mm	246 mm	246 mm
-	-	●	-	-	180 mm	180 mm	246 mm	246 mm
-	-	●	-	-	-	-	-	-
-	-	●	-	-	205 mm	205 mm	246 mm	246 mm
270 mm	270 mm	●	●	●	270 mm	-	334 mm	-
310 mm	310 mm	●	●	●	310 mm	-	334 mm	-

EDELSTAHLGEHÄUSE

Rollen aus rostfreiem Stahl haben eine sehr hohe Beständigkeit gegen äußere Einflüsse wie Wasser, Feuchtigkeit, verschiedene Säuren, Fette und starke Reinigungsmittel. Dank ihrer Korrosionsbeständigkeit haben die Rollen eine lange Lebensdauer und können in einem weiten Temperaturbereich eingesetzt werden. Darüber hinaus sind die Rollen waschbar, was besonders wichtig ist in Branchen, in denen Hygiene oberste Priorität hat.

Technische Daten und Verfügbarkeit



Beschreibung	Gehäuseart	Lenkrolle	Lenkrolle mit Richtungsfeststeller, nachgerüstet	Lenkrolle mit Totalfeststeller	Lenkrolle mit zentralem Totalfeststeller
	Artikelbeschreibung	8470	8471	8477	8476
	Material	Edelstahl	Edelstahl	Edelstahl	Edelstahl
	Schwenklager	Zweifacher Kugelkranz	Zweifacher Kugelkranz	Zweifacher Kugelkranz	Zweifacher Kugelkranz
	Automatische Ausrichtung	-	-	-	-
	Waschbar*	●	●	●	●
Störkreis	Rad Ø 080 mm	160 mm	-	246 mm	-
	Rad Ø 100 mm	180 mm	-	246 mm	-
	Rad Ø 108 mm	186 mm	-	-	-
	Rad Ø 125 mm	205 mm	246 mm	246 mm	-
	Rad Ø 160 mm	270 mm	270 mm	334 mm	270 mm
	Rad Ø 200 mm	310 mm	310 mm	334 mm	310 mm

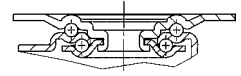
Artikel mit diesem Zeichen "●" sind verfügbar. Artikel mit diesem Zeichen "-" sind in unserem Standardsortiment nicht erhältlich. Bitte kontaktieren Sie uns.
 * Waschbare Versionen mit Metallkomponenten aus Edelstahl.



Nachrüstbarer Richtungsfeststeller

Die Richtungsfeststeller können an allen Lenkrollen montiert werden. Auf Anfrage erhältlich.

Schwenklager

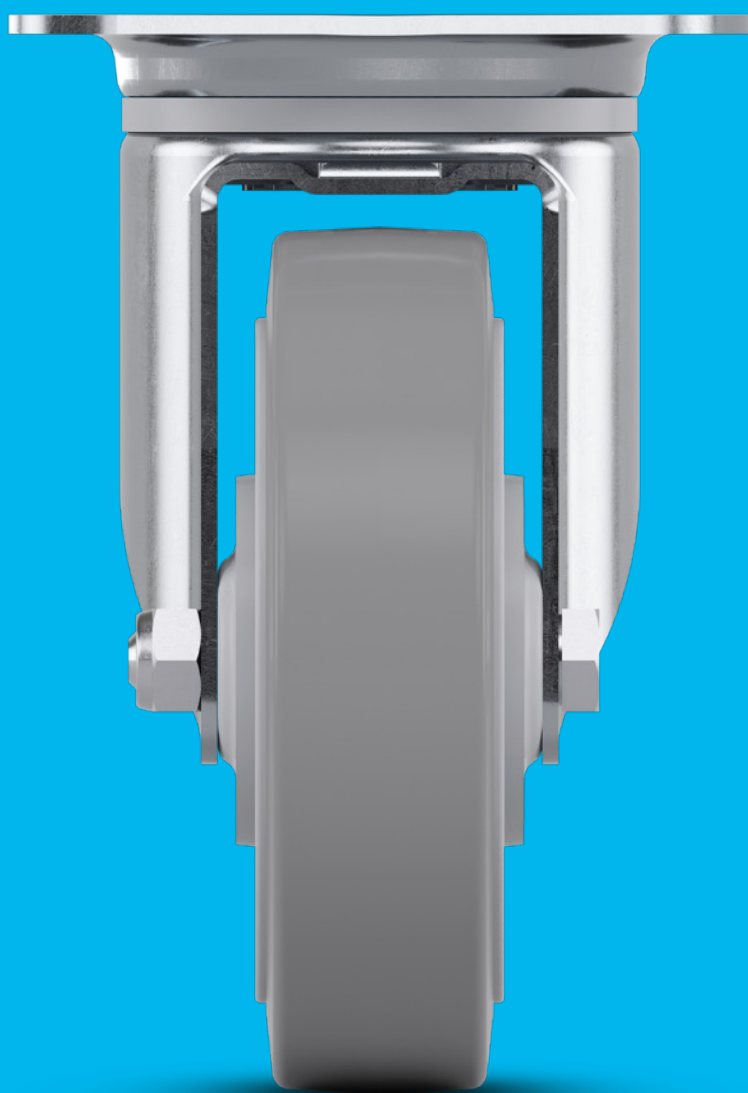


Schwenklager mit zweifachem Kugelkranz für gute Manövrierfähigkeit.

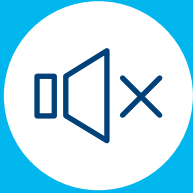


Bockrolle	Bockrolle mit zentralem Radfeststeller	Bockrolle mit automatischer Radfeststellung	Lenkrolle mit automatischer Ausrichtung 180° oder 360°		Lenkrolle mit automatischer Ausrichtung 180° oder 360° und Totalfeststellung	
8478	8499	849D	847S		847B	
Edelstahl	Edelstahl	Edelstahl	Edelstahl		Edelstahl	
-	-	-	Zweifacher Kugelkranz		Zweifacher Kugelkranz	
-	-	-	180°	360°	180°	360°
●	●	●	●	●	●	●
●	-	-	160 mm	160 mm	246 mm	246 mm
●	-	-	180 mm	180 mm	246 mm	246 mm
●	-	-	-	-	-	-
●	-	-	205 mm	205 mm	246 mm	246 mm
●	●	●	270 mm	-	334 mm	-
●	●	●	310 mm	-	334 mm	-

RÄDER



EIGENSCHAFTEN



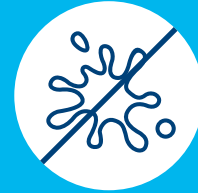
Geräuscharmer Lauf

Besonders weiche Radvarianten für eine ruhige Arbeitsumgebung.



Spurlose Bewegung

Räder mit reduziertem Abrieb und geringem Reinigungsbedarf.



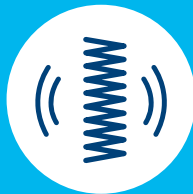
Verfärbungsfreier Einsatz

Keine Kontaktverfärbung bei längeren Standzeiten.



Wartungsarme Räder

Fadenschutz für störungsfreien Lauf und geringem Reinigungsaufwand.



Erschütterungsarmer Transport

Extra weiche Räder mit guten Dämpfungseigenschaften.



Schützende Abdichtung

Räder mit abgedichtetem Lager gegen Spritzwasser und Schmutz.



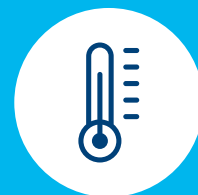
Verschleißfeste Räder

Langlebige Räder mit extrem geringem Verschleiß.



Rückenschonende Anwendung

Räder mit optimiertem Rollwiderstand zur Entlastung der Anwender.



Konstante Hitzebeständigkeit

Räder aus hitzebeständigem Material für den Einsatz in extremen Umgebungen.

RÄDER

Die Eigenschaften eines Rades hängen vom Material und vom Lager ab. Die Räder sind in verschiedenen Härtegraden erhältlich. Mit verschiedenen Laufflächen können wir maximale Wendigkeit und einen geräuscharmen Lauf garantieren.

Die Materialien werden in unserem eigenen Labor getestet, um sicherzustellen, dass sie den europäischen Normen entsprechen. Es werden nur unbedenkliche Materialien verwendet, die der RoHS-Richtlinie und der REACH-Verordnung der Europäischen Union entsprechen.



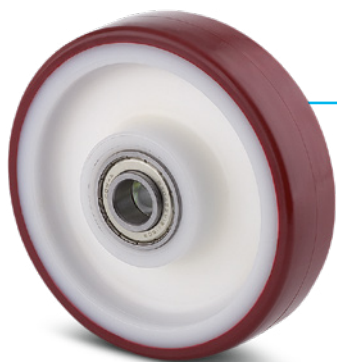
Duratech

Stabil und unverwüchtlich, aus Polyamid und duroplastischem Kunststoff mit abriebfester Lauffläche.



Basetech

Strapazierfähige, waschbare und leichte Polypropylenräder. Die wartungsarmen Räder sind chemikalienbeständig.



Maxtech

Perfekt für funktionales Design, aus gespritztem Polyurethan.



• **Novatech**

Hochbelastbare Klassiker mit gegossenem Polyurethanbelag. Die Shorehärte der Lauffläche und die Form kann individuell angepasst werden. Verwenden Sie konvexe Laufflächen für zusätzliche Manövrierfähigkeit oder flache Laufflächen für bessere Traktion.



• **Puretech**

Robuster Standard mit Gummibelag für vielseitigen Einsatz. Schutz durch vibrationsarmen Transport.



• **Supratech**

Drehfreudige Alleskönner mit Belag aus thermoplastischem Gummi. Hervorragende Manövrierfähigkeit durch die Verwendung von Hochleistungsmaterial.



• **Elastech**

Leiseläufer aus Elastik- und Silikon-gummi für höchsten Fahrkomfort.

Technische Daten und Verfügbarkeit

HITZE-
BESTÄNDIG

	Duratech	Duratech silent	Duratech heat	Basetech	
Beschreibung	Produktname				
	Artikelbeschreibung	UOO, UOR, UOP, UOC, UOD, XOR, XOP	HUR, UOT	BOG	POO, POR, POJ, PQR
	Laufflächenmaterial	Polyamid	Polyamid	Hitzebeständiger Kunststoff	Polypropylen
	Laufflächenhärte	Shore D 75	Shore D 75	Shore D 85	Shore D 65
	Material Radkörper	Polyamid	Polyamid	Hitzebeständiger Kunststoff	Polypropylen
	Temperaturbereich	- 40 °C / + 80 °C	HUR - 20 °C / + 60 °C UOT - 40 °C / + 80 °C	- 40 °C / + 280 °C	- 20 °C / + 60 °C
	Radbreite	34 - 50 mm	36 - 40 mm	35 mm	34 - 40 mm
	Antistatisch	-	-	-	-
	Elektrisch leitfähig (10⁴ OHM)	● XOR, XOP	-	-	-
	Waschbar*	● UOC, UOD	-	-	-
Lagerart	Gleitlager	●	-	● selbstfettend	
	Rollenlager	●	● HUR	-	
	Präzisionskugellager	●	● UOT	-	
Tragfähigkeit	Rad Ø 080 mm	180 - 200 kg	-	100 kg	125 kg
	Rad Ø 100 mm	200 - 250 kg	160 - 250 kg	125 kg	160 kg
	Rad Ø 125 mm	250 - 350 kg**	200 - 250 kg	-	200 kg
	Rad Ø 160 mm	350 - 500 kg***	-	-	-
	Rad Ø 200 mm	350 - 500 kg***	-	-	-

Artikel mit diesem Zeichen "●" sind verfügbar. Artikel mit diesem Zeichen "-" sind in unserem Standardsortiment nicht erhältlich. Bitte kontaktieren Sie uns. Die angegebene Tragfähigkeit gilt nur für die Alpha Produktfamilie. Die Tragfähigkeit eines einzelnen Rades, ohne Gehäuse, kann unterschiedlich sein.

* Waschbare Räder mit Lager aus rostfreiem Stahl.

** 300 - 350 kg Tragfähigkeit mit P63 Befestigung.

*** 500 kg Tragfähigkeit mit Gehäuse 8470.



Maxtech
UAC, UAD, UAR, UAP, XSP, XSX, XSC
Polyurethan
Shore D 40
Polyurethan
- 40 °C / + 80 °C
32 - 50 mm
-
● XSP, XSX, XSC
● XSC, UAD
-
●
●
100 - 150 kg
150 kg
200 - 300 kg**
350 - 500 kg***
350 - 500 kg***

Lagerarten



Gleitlager



Rollenlager



Präzisionskugellager



Tragfähigkeit

Die Tragfähigkeit ist abhängig von Gehäuse und Rad. Sie ist geprüft und erfüllt die Anforderungen nach EN 12532 bei einer Geschwindigkeit von 4 km/h. Bei Verwendung von vier Rollen berechnet man die erforderliche Tragfähigkeit wie folgt: Das Gewicht der Anwendung plus die zusätzliche Last geteilt durch drei Rollen.

$$\frac{\text{Gewicht der Anwendung} + \text{Last}}{3} = \text{Tragfähigkeit einer Rolle}$$

Technische Daten und Verfügbarkeit



i		Novatech	Novatech soft	Puretech	Supratech
Beschreibung	Produktname	Novatech	Novatech soft	Puretech	Supratech
	Artikelbeschreibung	ITP	ITP soft	DIR, DVR, PVO, PVR, PIO, PIR	PJO, PJR, PJP, XSP, XSC
	Laufflächenmaterial	Polyurethan, gegossen	Polyurethan, gegossen	Gummi	Thermoplastischer Gummi
	Laufflächenhärte	A 92	A 80	A 85	A 87
	Material Radkörper	Aluminium	Aluminium	Polypropylen	Polypropylen
	Temperaturbereich	- 20 °C / + 60 °C	- 20 °C / + 60 °C	- 20 °C / + 60 °C	- 20 °C / + 60 °C
	Radbreite	30 - 50 mm	50 mm	35 - 60 mm	32 - 40 mm
	Antistatisch	●	●	-	-
	Elektrisch leitfähig (10 ⁴ OHM)	-	-	-	● XSP
	Waschbar*	-	-	-	● XSC
Lagerart	Gleitlager	-	-	●	●
	Rollenlager	-	-	●	●
	Präzisionskugellager	●	●	-	●
Tragfähigkeit	Rad Ø 080 mm	-	-	70 kg	-
	Rad Ø 100 mm	250 kg	-	75 kg	80 - 100 kg
	Rad Ø 125 mm	250 - 350 kg**	350 kg**	100 kg	100 kg
	Rad Ø 160 mm	350 kg	350 kg	135 kg	160 kg
	Rad Ø 200 mm	350 kg	350 kg	205 kg	160 kg

Artikel mit diesem Zeichen "●" sind verfügbar. Artikel mit diesem Zeichen "-" sind in unserem Standardsortiment nicht erhältlich. Bitte kontaktieren Sie uns. Die angegebene Tragfähigkeit gilt nur für die Alpha Produktfamilie. Die Tragfähigkeit eines einzelnen Rades, ohne Gehäuse, kann unterschiedlich sein.

* Waschbare Räder mit Lager aus rostfreiem Stahl.

** 350 kg Tragfähigkeit mit P63 Befestigung.

HITZE-
BESTÄNDIG

Supratech plus	Elastech	Elastech heat	Elastech plus
PJP	UER, UEP, UFR, UFP, UFD, UFC, UFX	IDC, IDG	IEP, IFP, ILP, IYP
Thermoplastischer Gummi	Elastikreifen	Hitzebeständiger Silikongummi	Elastikreifen
A 65	A 64	A 75	A 64
Polypropylen	Polyamid	Aluminium	Aluminium
- 20 °C / + 60 °C	- 20 °C / + 80 °C	- 30 °C / + 250 °C	- 20 °C / + 80 °C
35 - 45 mm	34 - 46 mm	35 mm	40 - 55 mm
-	-	-	● ILP
-	-	-	● IYP
-	● UFD, UFC	-	-
-	-	● selbstfettend	-
-	●	-	-
●	●	●	●
-	-	-	-
110 kg	160 kg	80 kg	-
180 kg	250 kg	-	300 kg
200 kg	300 kg	-	350 kg
250 kg	400 kg	-	350 kg

Lagerarten



Gleitlager



Rollenlager



Präzisionskugellager



Tragfähigkeit

Die Tragfähigkeit ist abhängig von Gehäuse und Rad. Sie ist geprüft und erfüllt die Anforderungen nach EN 12532 bei einer Geschwindigkeit von 4 km/h. Bei Verwendung von vier Rollen berechnet man die erforderliche Tragfähigkeit wie folgt: Das Gewicht der Anwendung plus die zusätzliche Last geteilt durch drei Rollen.

$$\frac{\text{Gewicht der Anwendung} + \text{Last}}{3} = \text{Tragfähigkeit einer Rolle}$$

BEFESTIGUNGEN

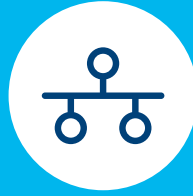


EIGENSCHAFTEN



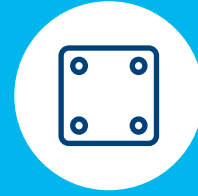
Benutzerfreundliche Zentralfeststellung

Gleichzeitige Feststellung von mehr als einer Rolle an einem zentralen Betätigungshebel.



Praktische Systemlösung

Alle technischen Komponenten der Zentralfeststellung zur einfachen Integration.



Variable Befestigung

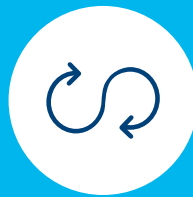
Großes Sortiment an Befestigungen für unterschiedliche Anwendungen.

WEITERE EIGENSCHAFTEN



Geprüfte Qualität

Nach europäischer Norm im eigenen Prüflabor getestet.



Störungsfreier Einsatz

Abgedichtetes Schwenklager für dauerhaftes Fahren ohne Unterbrechungen.



Unbedenkliche Materialien

Entspricht der RoHS-Richtlinie und der REACH-Verordnung der Europäischen Union. Enthält keine polycyclischen aromatischen Kohlenwasserstoffe oder Chrom (VI).

PLATTENBEFESTIGUNG

Sichere Verbindung mit vier Schrauben. Die Lenkrolle wird an einer ebenen Fläche der Anwendung mit Schrauben und Muttern befestigt.



Technische Daten und Verfügbarkeit

					
Beschreibung 	Befestigungsart	Platte	Platte	Platte	Platte
	Artikelbeschreibung	P62	P62	P63	P63
	Plattenabmessung	105 x 80 mm	103 x 85 mm	137 x 105 mm	137 x 115 mm
	Plattenlochabstand	80/77 x 60 mm	80/77 x 60 mm	105 x 80/75 mm	105 x 80/75 mm
	Plattenloch Ø	9 mm	9 mm	11 mm	11 mm
Bauhöhe 	Rad Ø 080 mm	108 mm	108 mm	-	-
	Rad Ø 100 mm	128 mm	128 mm	128 mm	125 mm
	Rad Ø 108 mm	132 mm	132 mm	-	-
	Rad Ø 125 mm	155 mm	155 mm	161 mm	161 mm
	Rad Ø 160 mm	-	-	200 mm	200 mm
	Rad Ø 200 mm	-	-	240 mm	240 mm

Artikel mit diesem Zeichen "-" sind in unserem Standardsortiment nicht erhältlich. Bitte kontaktieren Sie uns.



**Platte mit integrierter Zentral-
feststellung**

Der Fußhebel ist bereits an der Plattenbefestigung befestigt. Da der Schwenkmechanismus unabhängig von der Plattenbefestigung ist, ist der Fußhebel immer in der gleichen Position und dadurch leicht zu erreichen.



Platte mit integrierter zentraler Totalfeststellung	Platte mit integrierter zentraler Radfeststellung	Platte mit integrierter zentraler Totalfeststellung
P67	P69	P70
137 x 105 mm	137 x 105 mm	105 x 80 mm
105 x 80/75 mm	105 x 80/75 mm	80/77 x 60 mm
11 mm	11 mm	9 mm
-	-	-
-	-	128 mm
-	-	155 mm
-	-	-
200 mm	200 mm	-
240 mm	240 mm	-

ANSCHRAUBLOCH

Das Anschraubloch bietet die Möglichkeit, die Anwendung mit einer Standardschraube M10 oder M12 an der Lenkrolle zu befestigen. Es können Schrauben beliebiger Länge verwendet werden.



• **Anschraubloch**
Für Schrauben beliebiger Länge.

Technische Daten und Verfügbarkeit



Beschreibung	Anschraubloch		
	Befestigungsart	Anschraubloch	Anschraubloch
	Artikelbeschreibung	P30	P30
	Anschraubloch \varnothing	11 mm	13 mm
Bauhöhe	Rad \varnothing 80 mm	108 mm	108 mm
	Rad \varnothing 100 mm	128 mm	128 mm
	Rad \varnothing 125 mm	155 mm	155 mm
	Rad \varnothing 160 mm	195 mm	195 mm
	Rad \varnothing 200 mm	235 mm	235 mm

EXPANDERBEFESTIGUNGEN

Für eine einfache Montage in verschiedenen Rohrgrößen bieten wir für Rollen mit Anschraubloch, im Durchmesser 11 mm, geeignete Expanderbefestigungen an. Die verstellbaren Expander ermöglichen einen flexiblen Einbau in verschiedene Rohrgrößen.



Technische Daten und Verfügbarkeit

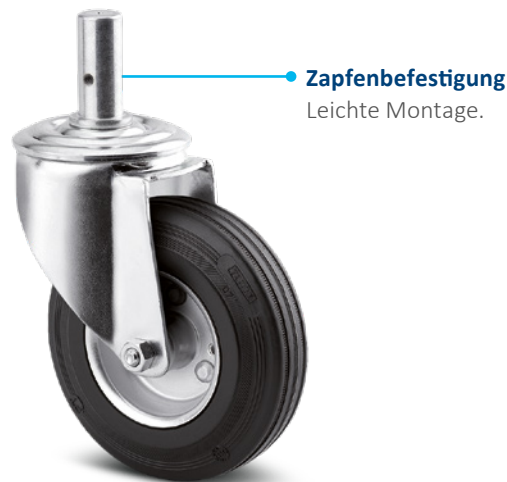


Beschreibung	Befestigungsart	Expander, rund	Expander, quadratisch
	Artikelbeschreibung	R07	R47
	Expanderabmessungen	Ø 19 - 21,5 mm Ø 21,5 - 24 mm Ø 24 - 27 mm Ø 27 - 30 mm Ø 31 - 35 mm	Ø 21,5 - 24 mm Ø 24 - 27 mm Ø 27 - 30 mm Ø 32 - 35 mm Ø 36 - 40 mm
Bauhöhe	Rad Ø 80 mm	●	●
	Rad Ø 100 mm	●	●
	Rad Ø 125 mm	●	●
	Rad Ø 160 mm	-	-
	Rad Ø 200 mm	-	-

Artikel mit diesem Zeichen "●" sind verfügbar. Artikel mit diesem Zeichen "-" sind in unserem Standardsortiment nicht erhältlich. Bitte kontaktieren Sie uns.

ZAPFENBEFESTIGUNG

Diese Art von Befestigung lässt sich sehr schnell und einfach anbringen. Sie können zum Beispiel mit einer Schraube oder einem Gewindestift in einem Rohr befestigt werden.



Technische Daten und Verfügbarkeit



i	Beschreibung	Befestigungsart	Zapfen
		Artikelbeschreibung	R05
		Gewinde für Fixierschraube	M8
		Gewindeposition von unten	19 mm
		Zapfen Ø	28 mm
		Zapfenlänge	45 mm
↻	Bauhöhe	Rad Ø 80 mm	-
		Rad Ø 100 mm	-
		Rad Ø 125 mm	158 mm
		Rad Ø 160 mm	195 mm
		Rad Ø 200 mm	235 mm

Artikel mit diesem Zeichen "-" sind in unserem Standardsortiment nicht erhältlich. Bitte kontaktieren Sie uns.

ZUBEHÖR

Wir bieten alle technischen Komponenten für die Zentralfeststellung an.

Profilstange zur Zentralfeststellung



Beschreibung	Artikelbeschreibung	Profilstange
	Material	Stahl
	Länge	Bis zu 3 m
	Profilstange	11 mm Sechskant
	Einstellbereich des Bremsklotzes	10 mm



Beispiel für montierte Zentralfeststellungskomponenten

Fußhebel zur Zentralfeststellung



Beschreibung	Artikelbeschreibung	Fußhebel
	Kompatibel mit	Profilstange
	Material	Stahl
	Maße	70 x 94 mm

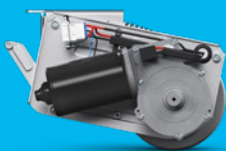
VIELFALT MIT SYSTEM: UNSERE ROLLEN

Jede unserer Produktfamilien wird durch bestimmte Kriterien vereint. So kann der Schwerpunkt auf einem hohen Designanspruch, dem speziellen Einsatzbereich oder außergewöhnlicher Belastbarkeit liegen.

Ausgehend von diesem definierten Eigenschaftsprofil steht für jedes einzelne Modell ein System von Ausführungsvarianten zur Verfügung – von der richtigen Dimensionierung über technische Spezifikationen bis zur erforderlichen Ausstattung. Was auch immer Sie benötigen – unsere Produktfamilien bieten die optimale Lösung.

Kontaktieren Sie uns für weitere Informationen oder besuchen Sie uns auf unserer Webseite: www.tente.com

E-Drive



⌀ 125 mm

Alpha



⊂ 70 - 500 kg
⌀ 80 - 200 mm

Delta



⊂ 300 - 600 kg
⌀ 125 - 200 mm

Delta twin



⊂ 600 - 750 kg
⌀ 125 - 200 mm

Zeta



⊂ 300 - 800 kg
⌀ 125 - 250 mm

Kappa



⊂ 300 - 2.000 kg
⌀ 80 - 300 mm

Kappa flex



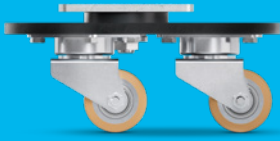
⊂ 360 - 750 kg
⌀ 160 - 200 mm

Omikron



⊂ 900 - 11.000 kg
⌀ 100 - 500 mm

Radiata



1.200 - 1.500 kg
80 mm

Scout



150 - 350 kg
160 - 200 mm

Integral



100 - 150 kg
100 - 200 mm

Integral twin



125 - 250 kg
100 - 150 mm

Linea clinic



150 - 200 kg
125 - 150 mm

Aviana care



100 kg
75 mm

Aviana



75 mm

Agila



40 - 100 kg
50 - 150 mm

Agila twin



50 - 100 kg
50 - 75 mm

Stora



60 - 160 kg
75 - 160 mm

Mono



30 - 70 kg
50 - 100 mm

Galea



60 - 100 kg
100 - 125 mm

Levina



60 - 100 kg
75 - 150 mm

Linea



40 - 150 kg
50 - 150 mm

Anika



40 - 50 kg
55 - 75 mm

Lumina



30 - 100 kg
35 - 75 mm

Stylea



40 - 100 kg
35 - 100 mm

Smiles



40 kg
50 mm

Compacta



10 - 55 kg
14 - 50 mm

EXPERTISE DIE INSPIRIERT

KONTAKTIEREN SIE UNS

Wir sind ein global agierendes Unternehmen und stehen Ihnen auf fünf Kontinenten zur Seite. Das bedeutet Unterstützung vor Ort mit einem Service auf Augenhöhe – und einem Wissen mit Tiefe. Darüber hinaus beraten unsere erfahrenen Lösungsexperten über die beste Mobilitätslösung für Ihre Anforderungen. Finden Sie auf der Webseite den nächsten TENTE Standort: www.tente.com/locations

ERHÖHEN SIE IHRE EFFIZIENZ

Mit unseren intelligenten Mobilitätslösungen helfen wir Ihnen, Zeit, Mühe, Energie und Betriebskosten zu sparen. Auf diese Weise können Sie Ihre Arbeitsmethoden und -bedingungen verbessern, wodurch Sie eine Optimierung Ihrer Prozesse erreichen und eine höhere Produktivität, Rentabilität und Sicherheit gewährleisten. Fordern Sie unseren Lösungskatalog an oder lesen Sie auf unserer Webseite, wie unsere Kunden von unseren maßgeschneiderten Lösungen profitieren: www.tente.com/solutions

ENTWICKLUNGSZEIT SPAREN

Auf unserer Webseite finden Sie technische Zeichnungen, Produktdatenblätter sowie 2D- und 3D-CAD-Dateien in verschiedenen Formaten: www.tente.com/alpha

MEHR INFORMATIONEN ERHALTEN

Neben unserer informativen Webseite können Sie ganz einfach verschiedene Kataloge und Broschüren zum Thema Mobilitätslösungen, Kundenreferenzen und vieles mehr herunterladen: www.tente.com/download



ER LIFE.

ETP



www.tente.com



PRODUKTIVITÄT



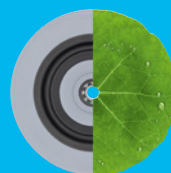
SICHERHEIT



DESIGN



HALTBARKEIT



UMWELT