

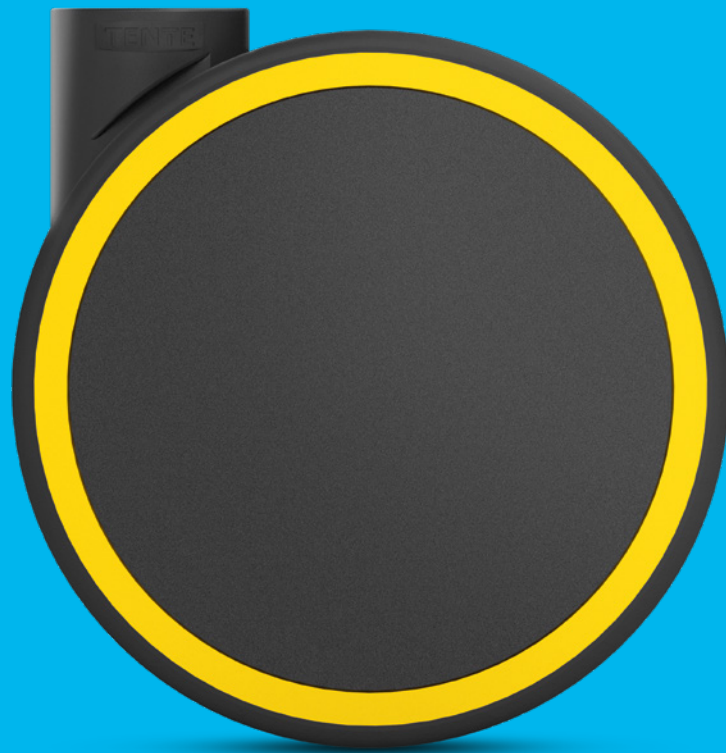
# PRODUKTINFORMATION

## ANIKA

 40 - 50 kg

 57 - 86 mm

 55 - 75 mm



**TENTE**

BETTER MOBILITY. BETTER LIFE.

# ANIKA

Große Auswahl an anpassbaren Produktlösungen.



**GEHÄUSE**  
Seite: 4-7



**RÄDER**  
Seite: 8-13



**BEFESTIGUNGEN**  
Seite: 14-22

# ANIKA EVO

Produkt aus Biomaterialien hergestellt.



**EVO VERSION**  
Seite: 23-33

## BESSERE MOBILITÄT IN PREMIUMQUALITÄT

Seit 1923 entwickelt TENTE intelligente Mobilitätslösungen, die das Leben der Menschen und ihre Arbeitswelt spürbar verbessern. Lösungen, die die Produktivität steigern, für mehr Sicherheit sorgen und in Sachen Design, Haltbarkeit sowie Umweltfreundlichkeit neue Horizonte eröffnen. Auf diese Kompetenz sowie höchste Fertigungsqualität vertrauen führende Hersteller und Unternehmen vielfältigster Branchen gleichermaßen.

Auf den folgenden Seiten finden Sie technische Informationen zu unserer Anika Produktfamilie. Außerdem erfahren Sie, welchen Mehrwert diese Mobilitätslösung für Ihr Unternehmen bietet. Unter anderem:

### Nachhaltiges Material

Version aus nachhaltigem Biomaterial gefertigt.

### Kundenspezifisches Design

Unterschiedliche Bremshebel verfügbar und anpassbar, für Ihre individuellen Ausführungen.

### Farbanpassung

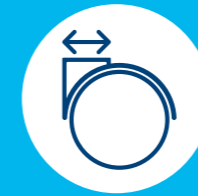
Die Farbe des Grundmaterials kann an das Produktdesign angepasst werden. Bitte kontaktieren Sie uns für Ihre Wunschfarbe.



# GEHÄUSE

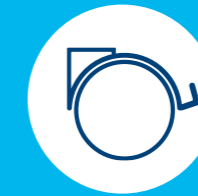


## FEATURES



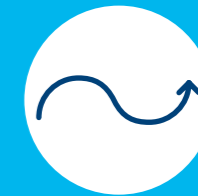
### Optische Integration

Verschiedene Domdurchmesser für einen perfekten Übergang von der Rolle zur Anwendung.



### Kundenspezifisches Design

Unterschiedliche Bremshebel verfügbar und anpassbar, für Ihre individuellen Ausführungen.



### Optimierte Manövrierbarkeit

Doppelrolle mit hoher Manövrierbarkeit durch Differenzialwirkung.



### Vermindertes Unfallrisiko

Automatische last-abhängige Radbremse zur Vermeidung von Unfällen mit Bürostühlen.



### Ergonomischer Tritthebel

Gut erreichbarer Tritthebel für manuelle Radfeststellung.



### Lackierte Oberfläche

Gold, Chrom, Aluminium oder glänzende Farben.








### Verhindert Wegrollen

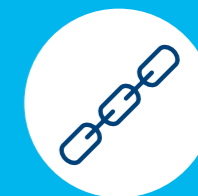
Radfeststeller mit Tritthebel zur manuellen Betätigung.



### Farbanpassung

An das Produktdesign anpassbare Farben. Bitte kontaktieren Sie uns für Ihre gewünschte Farbe. Standardfarben:

- |  |   |
|--|---|
|  RAL 9011 |  RAL 9003  |
|  RAL 7001 |  RAL 9002  |
|  PMS 116C |  PMS 186C  |
|  PMS 376C |  PMS 2935C |

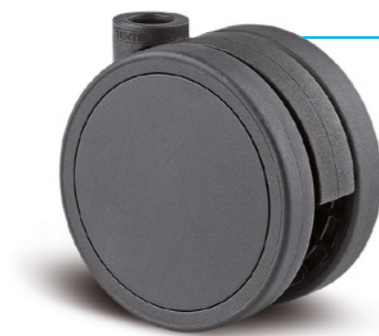


### Tragfähiges Gehäuse

Doppelrolle mit erhöhter Tragfähigkeit bei niedriger Bauhöhe.

# GEHÄUSE

Das elegante Gehäuse ist aus hochwertigem, reinem Polyamid gefertigt mit stoßdämpfenden Eigenschaften. Wir kennen die Herkunft aller verwendeten Materialien, was bedeutet, dass Sie sich der Qualität der von uns hergestellten Produkte sicher sein können. Die Materialien werden in unserem eigenen Labor getestet, um sicherzustellen, dass sie den europäischen Normen entsprechen. Alle Komponenten sind beständig gegen viele Reinigungsmittel und chemische Substanzen. Um der RoHS-Richtlinie und der REACH-Verordnung der Europäischen Union zu entsprechen, werden ungefährliche Materialien verwendet. Diese enthalten keine polyzyklischen aromatischen Kohlenwasserstoffe oder Chrom (VI).



**Lenkrolle**  
Rad und Gehäuse sind frei beweglich, so dass sie sich leicht manövrieren lassen.



**Radfeststeller**  
Radfeststeller mit Kipphebel zur manuellen Betätigung. Dieser verhindert unbeabsichtigtes Wegrollen.



**Lastabhängige Bremse**  
Automatische lastabhängige Radbremse zur Vermeidung von Unfällen.

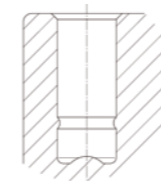
## Technische Daten und Verfügbarkeit



i	Beschreibung				
	<b>Gehäuseart</b>	Lenkrolle	Lenkrolle mit Radfeststeller	Lenkrolle mit lastabhängiger Bremse	
	<b>Artikelbeschreibung</b>	5920	5925	5923	
	<b>Material</b>	Reines Polyamid Premiumqualität	Reines Polyamid Premiumqualität	Reines Polyamid Premiumqualität	
↻	<b>Schwenklager</b>	Gleitlager	Gleitlager	Gleitlager	
	<b>Störkreis</b>	Rad Ø 55 mm	96 mm	127 mm	96 mm
	Rad Ø 65 mm	111 mm	152 mm	111 mm	
Rad Ø 75 mm	128,8 mm	175,4 mm	-		

Artikel mit diesem Zeichen "-" sind in unserem Standardsortiment nicht erhältlich. Bitte kontaktieren Sie uns.

### Schwenklager



Gleitlager für Einsteckbefestigungen.

# INDIVIDUELLES DESIGN

Damit sich die Rolle perfekt an Ihre Anwendung anpasst, bieten wir für einen nahtlosen Übergang verschiedene Gehäuse-Durchmesser an und sogar die Möglichkeit, kundenindividuelle Gehäuse-Designs umzusetzen. Der Tritthebel kann ebenfalls nach eigenen Wünschen gestaltet werden. Diese Möglichkeiten sind für Räder im Raddurchmesser 65 mm und auf Anfrage auch für andere Durchmesser erhältlich. Hier finden Sie unsere Standardversionen und einige Beispiele für kundenspezifische Ausführungen, um Ihnen eine Vorstellung davon zu geben, was möglich ist.



Standard  
Dom-Design



Standard  
Tritthebel-Design

## Beispiele für kundenindividuelle Designs



## Beispiele für kundenindividuelle Designs



# RÄDER



## EIGENSCHAFTEN



### Geräuscharmer Lauf

Besonders weiche Radvarianten für eine ruhige Arbeitsumgebung.



### Lackierte Oberfläche

Gold, Chrom, Aluminium oder glänzende Farben.



### Individuelles Branding

Mit Logo bedruckbar.



### Faszinierende Fotodrucke

Radkappen mit nahezu jedem Motiv vollflächig bedruckbar.



### Spurlose Bewegung

Räder mit reduziertem Abrieb und geringem Reinigungsbedarf.



### Reduzierte Reinigung

Durch überwiegend glatte Oberflächen sind die Rollen einfach und schnell zu reinigen.



### Farbliche Anpassung

An das Produktdesign anpassbare Farben. Sie können eine matte oder glänzende Oberfläche wählen. Bitte kontaktieren Sie uns für Ihre gewünschte Farbe. Standardfarben der Radkappen:

- |            |             |
|------------|-------------|
| ● RAL 9011 | ● RAL 9003  |
| ● RAL 7001 | ● RAL 9002  |
| ● PMS 116C | ● PMS 186C  |
| ● PMS 376C | ● PMS 2935C |



### Unbedenkliche Materialien

Entspricht der RoHS-Richtlinie und der REACH-Verordnung der Europäischen Union. Enthält keine polycyclischen aromatischen Kohlenwasserstoffe oder Chrom (VI).



### Geprüfte Qualität

Nach europäischer Norm im eigenen Prüflabor getestet.

# RÄDER

Die Eigenschaften des Rades hängen vom Material ab. Die Räder der Anika erfordern nur minimale Reinigung und hinterlassen auch bei langer Standzeit keine Spuren oder Flecken auf dem Boden. Sie können für alle Arten von Böden verwendet werden, von unbehandeltem Holz bis hin zu Naturstein oder weichem Teppichboden.





**Duratech**  
Stabil und unverwundlich, aus Polyamid und duroplastischem Kunststoff.



**Maxtech**  
Äußerst strapazierfähig und hygienisch. Gespritztes Polyurethan, perfekt für funktionales Design.

## Technische Daten und Verfügbarkeit

			
Beschreibung	<b>Produktname</b>	Duratech	Maxtech
	<b>Artikelbeschreibung</b>	UOI	UAI
	<b>Laufflächenmaterial</b>	Polyamid	Polyurethan
	<b>Laufflächenhärte</b>	Shore D 75	Shore A 92
	<b>Material Radkörper</b>	Polyamid	Polyamid
	<b>Temperaturbereich</b>	-10°C / +40°C	-10°C / +40°C
	<b>Radbreite</b>	11 mm	11 mm
Lagerart	<b>Gleitlager</b>	●	●
Tragfähigkeit	<b>Rad Ø 55 mm</b>	40 kg	40 kg
	<b>Rad Ø 65 mm</b>	-	50 kg
	<b>Rad Ø 75 mm</b>	-	50 kg

### Lagerarten



Gleitlager für kurze Distanzen.

Artikel mit diesem Zeichen "●" sind verfügbar. Artikel mit diesem Zeichen "-" sind in unserem Standardsortiment nicht erhältlich. Bitte kontaktieren Sie uns. Die angegebene Tragfähigkeit gilt nur für die Anika Produktfamilie. Die Tragfähigkeit eines einzelnen Rades, ohne Gehäuse, kann unterschiedlich sein.



### Tragfähigkeit

Die Tragfähigkeit ist abhängig von Gehäuse und Rad. Sie ist geprüft und erfüllt die Anforderungen nach EN 12528. Bei Verwendung von vier Rollen berechnet man die erforderliche Tragfähigkeit wie folgt: Das Gewicht der Anwendung plus die zusätzliche Last geteilt durch drei Rollen.

$$\frac{\text{Gewicht der Anwendung} + \text{Last}}{3} = \text{Tragfähigkeit einer Rolle}$$



## INDIVIDUELLES DESIGN

Unsere Produktfamilie Anika bietet eine breite Palette von Anpassungsmöglichkeiten. Dazu gehören Bilderdrucke und vieles mehr. Wir können auf Ihre individuellen Gestaltungswünsche eingehen. Bitte kontaktieren Sie uns: [www.tente.com/locations](http://www.tente.com/locations)



Oberflächen-  
behandlungen



Farbanpassungen



Individuelles  
Branding



Bilderdrucke



# BEFESTIGUNGEN

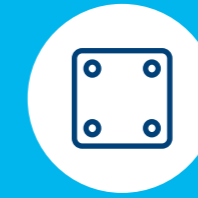


## EIGENSCHAFTEN



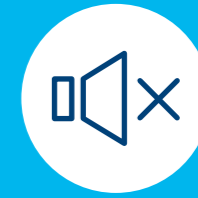
### Schnelle Montage

Schnellere Montage dank einfacher Einsteckbefestigungen.



### Variable Befestigung

Großes Sortiment an Befestigungen in verschiedenen Maßen.



### Leises Rollen

Lärmreduzierte Befestigung für eine ruhige Arbeitsumgebung.

## WEITERE EIGENSCHAFTEN



### Ausgezeichnetes Design

Durch internationale Jurys mit renommierten Preisen ausgezeichnet.



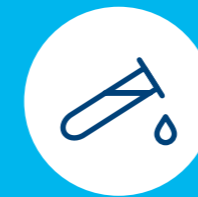
### Normgerechte Ausführung

Wird für Möbel (EN 12528) und Bürostühle (EN 12529 und BIFMA) verwendet.



### Reduzierte Reinigung

Durch überwiegend glatte Oberflächen sind die Rollen einfach und schnell zu reinigen.

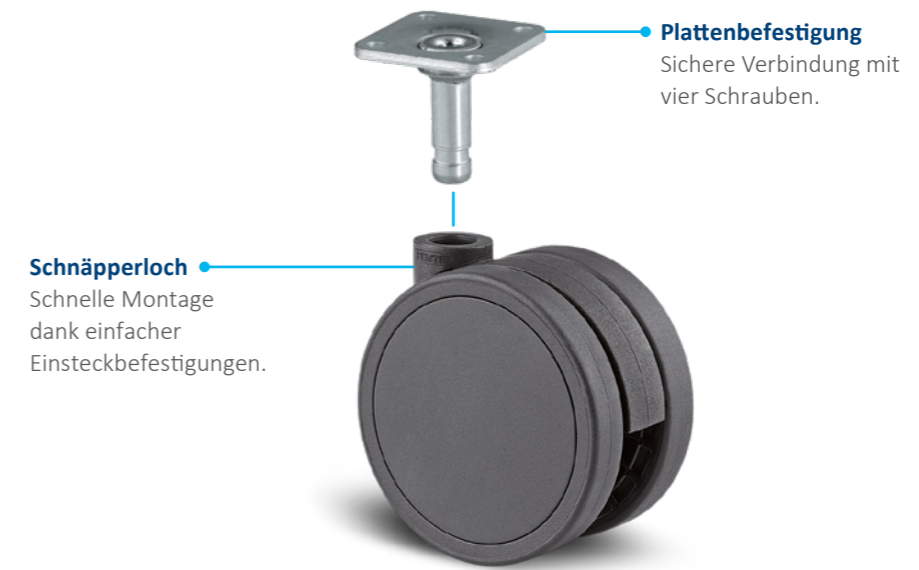


### Chemikalienbeständige Komponenten

Unempfindlich gegen viele Reinigungsmittel und chemische Substanzen.

# PLATTENBEFESTIGUNGEN

Für Rollen mit Schnäpperloch sind verschiedene Plattenbefestigungen zum Einstecken erhältlich.



## Technische Daten und Verfügbarkeit

Beschreibung	<b>Befestigungsart</b>	Schnäpperloch	Schnäpperloch	Bundstift mit U-förmiger Platte	Bundstift mit L-förmiger Platte	Bundstift mit Platte	Bundstift mit Platte	Bundstift mit Platte	Bundstift mit Platte	Bundstift mit Platte
	<b>Artikelbeschreibung</b>	L51-10	L51-8	P10-40	P11	P41	P41	P41	P40	P41
	<b>Plattenabmessung</b>	-	-	40 x 15 mm 40 x 16 mm 40 x 17 mm 40 x 18 mm 40 x 20 mm 40 x 22 mm 40 x 25 mm	40 x 16 40 x 17 40 x 19 40 x 22 40 x 25	30 x 30 mm	38 x 38 mm	42 x 42 mm	60 x 60 mm	65 x 65 mm
	<b>Plattenlochabstand</b>	-	-	-	-	20 x 20 mm	27 x 27 mm	32 x 32 mm	48/38 x 48/38 mm	47/42 x 47/42 mm
	<b>Plattenloch Ø</b>	-	-	4 mm	4 mm	4,4 mm	5,1 mm	5,1 mm	6,3 mm	6,3 mm
	<b>Schnäpperloch Ø</b>	10 mm	8 mm	-	-	-	-	-	-	-
	<b>Kompatibel mit Schnäpperloch Ø</b>	-	-	8 mm	8 mm	8 mm	8 mm 10 mm	8 mm 10 mm	10 mm	10 mm
Bauhöhe	<b>Rad Ø 55 mm</b>	57 mm	57 mm	65 mm	65 mm	68 mm	68 mm	68 mm	68 mm	66,5 mm
	<b>Rad Ø 65 mm</b>	67 mm	67 mm	75 mm	75 mm	78 mm	78 mm	78 mm	78 mm	76,5 mm
	<b>Rad Ø 75 mm</b>	77 mm	-	-	-	-	88 mm	88 mm	88 mm	86,5 mm

Artikel mit diesem Zeichen "-" sind in unserem Standardsortiment nicht erhältlich. Bitte kontaktieren Sie uns.

# GEWINDEBEFESTIGUNGEN

Für Rollen mit Schnäpperloch sind verschiedene Gewindebefestigungen zum Einstecken erhältlich.



# EXPANDERBEFESTIGUNGEN

Die einstellbaren Expander ermöglichen eine flexible Installation in verschiedenen Rohrgrößen und können für alle Rollen mit Schnäpperloch mit Durchmesser 10 mm verwendet werden.



## Technische Daten und Verfügbarkeit

i	Befestigungsart	Schnäpperloch	Schnäpperloch	Gewindestift mit 6-Kant-Ansatz	Gewindestift mit 6-Kant-Ansatz	Gewindestift mit 6-Kant-Ansatz	Gewindestift mit 6-Kant-Ansatz	Gewindestift mit Einkerbung für die Torx Aufnahme
		Artikelbeschreibung	L51-10	L51-8	S10	S70	S70	S70
Beschreibung	Gewindebolzenabmessung	-	-	7 x 25 mm	M6 x 12 mm M6 x 25 mm M8 x 10 mm M8 x 12 mm M8 x 15 mm M8 x 25 mm M8 x 34 mm M10 x 10 mm M10 x 15 mm M10 x 25 mm	M8 x 15 mm M10 x 10 mm M10 x 15 mm M10 x 25 mm M10 x 35 mm M10 x 50 mm	M10 x 78 mm	M8 x 12 mm
	Schnäpperloch Ø	10 mm	8 mm	-	-	-	-	-
	Kompatibel mit Schnäpperloch Ø	-	-	8 mm	8 mm	10 mm	10 mm	10 mm
Bauhöhe	Rad Ø 55 mm	57 mm	57 mm	65 mm	63 mm	63 mm	66 mm	66 mm
	Rad Ø 65 mm	67 mm	67 mm	75 mm	73 mm	73 mm	76 mm	76 mm
	Rad Ø 75 mm	77 mm	-	-	-	83 mm	86 mm	86 mm

Artikel mit diesem Zeichen "-" sind in unserem Standardsortiment nicht erhältlich. Bitte kontaktieren Sie uns.

## Technische Daten und Verfügbarkeit

i	Befestigungsart	Schnäpperloch	Expander, rund	Expander, quadratisch
		Artikelbeschreibung	L51-10	R07
Beschreibung	Expanderabmessung	-	Ø 19 - 21,5 mm Ø 21,5 - 24 mm Ø 24 - 27 mm Ø 27 - 30 mm Ø 31 - 35 mm	21,5 - 24 mm 24 - 27 mm 27 - 30 mm 32 - 35 mm 36 - 40 mm
	Schnäpperloch Ø	10 mm	-	-
	Kompatibel mit Schnäpperloch Ø	-	10 mm	10 mm
Bauhöhe	Rad Ø 55 mm	57 mm	-	-
	Rad Ø 65 mm	67 mm	-	-
	Rad Ø 75 mm	77 mm	-	-

Artikel mit diesem Zeichen "-" sind in unserem Standardsortiment nicht erhältlich. Bitte kontaktieren Sie uns.

# BUNDSTIFTBEFESTIGUNGEN

Für Rollen mit Schnäpperloch sind verschiedene Bundstiftbefestigungen zum Einstecken erhältlich. Diese ermöglichen eine schnelle und effiziente Montage.



## Technische Daten und Verfügbarkeit

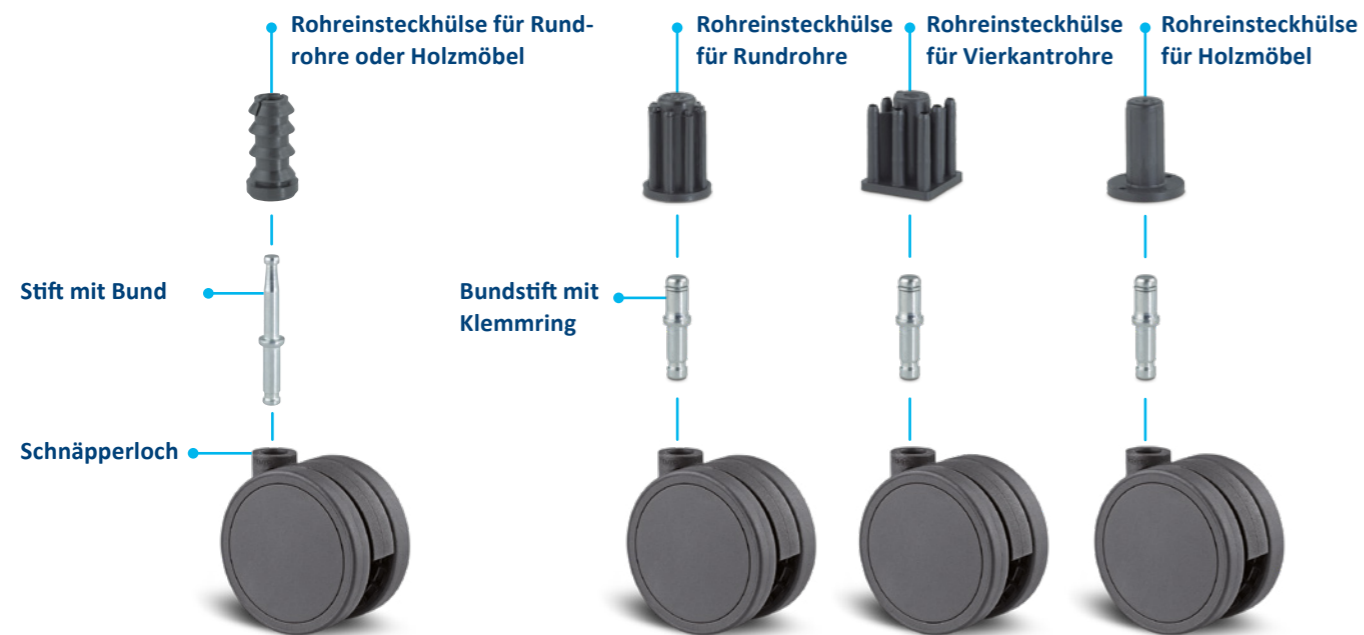
<b>Beschreibung</b>	<b>Befestigungsart</b>	Schnäpperloch	Schnäpperloch	Stift, geriffelt	Stift mit Klemmring	Stift mit Klemmring	Stift mit Bund	Stift mit Klemmring und Bund	Stift mit Klemmring und Bund	Stift mit Kunststoffklemmring und Bund
	<b>Artikelbeschreibung</b>	L51-10	L51-8	R10	B11	B11	B20	B10	B10	B40
	<b>Stiftabmessung (Ø x Länge)</b>	-	-	8 x 10 mm 8 x 20 mm 8 x 28 mm	8 x 33 mm	10 x 33 mm	7 x 36 mm	10 x 20 mm 11 x 20 mm 11 x 30 mm	9 x 24 mm	11 x 20 mm
	<b>Schnäpperloch Ø</b>	10 mm	8 mm	-	-	-	-	-	-	-
	<b>Kompatibel mit Schnäpperloch Ø</b>	-	-	8 mm	8 mm	10 mm	8 mm	8 mm* 10 mm	10 mm	10 mm
<b>Bauhöhe</b>	<b>Rad Ø 55 mm</b>	57 mm	57 mm	60 mm	57 mm	57 mm	61 mm	61,5 mm	61,5 mm	61,5 mm
	<b>Rad Ø 65 mm</b>	67 mm	67 mm	70 mm	67 mm	67 mm	71 mm	71,5 mm	71,5 mm	71,5 mm
	<b>Rad Ø 75 mm</b>	77 mm	-	-	-	77 mm	-	81,5 mm	81,5 mm	81,5 mm

Artikel mit diesem Zeichen "-" sind in unserem Standardsortiment nicht erhältlich. Bitte kontaktieren Sie uns.

\* Nur der Bundstift B10 in 11 x 20 mm ist auch für das Schnäpperloch in Durchmesser 8 mm erhältlich.

# ROHREINSTECKHÜLSEN

Für eine einfache und solide Montage unter verschiedenen Anwendungen können die Bundstiftbefestigungen mit verschiedenen Rohreinsteckhülsen verwendet werden.



## Technische Daten und Verfügbarkeit



i		Rohreinsteckhülse für Rundrohre oder Holzmöbel	Rohreinsteckhülse für Rundrohre	Rohreinsteckhülse für Vierkantrohre	Rohreinsteckhülse für Holzmöbel
Beschreibung	Artikelbeschreibung	R20	R20	R40	H40
	Kompatibel mit Produkt	B20 7 x 36 mm	B10 11 x 30 mm	B10 11 x 30 mm	B10 11 x 30 mm
	Rohreinsteckhülse Ø / Bund Ø	10 / 18 mm* 12 / 17 mm 13 / 17 mm 14 / 17 mm 16 / 20 mm 18 / 20 mm 20 / 23,5 mm 23 / 25 mm	14 / 18 mm 15 / 18 mm 16 / 18 mm 17 / 19 mm 18 / 20 mm 19 / 21 mm 20 / 21 mm 22 / 25 mm 23 / 26 mm	16 / 20 mm 17 / 19 mm 18 / 20 mm 21 / 23,5 mm 22 / 24,5 mm 23 / 25,5 mm 26 / 30 mm	15 mm
	Höhe der Rohreinsteckhülse	27 mm	36 mm	36 mm	36 mm

\* Die Rohreinsteckhülse R20 in der Größe 10 / 18 mm hat eine Höhe von 29 mm und keine Rillen. Diese ist für Holzmöbel bestimmt, alle anderen für Rohre.

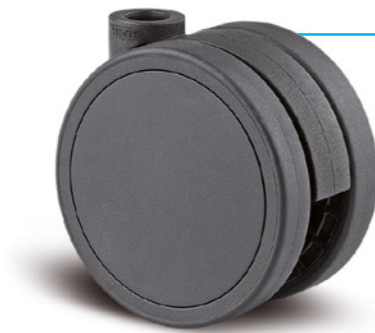
# ANIKA EVO



# ANIKA EVO

Die Anika ist auch als "evo"-Version erhältlich, die bis zu 98 %\* aus Biomaterialien hergestellt wird. Diese natürlichen Rohstoffe werden aus der Rizinuspflanze gewonnen. Das elegante Gehäuse ist aus hochwertigem Polyamid aus nachhaltigen Biomaterialien gefertigt und hoch stoßdämpfend. Wir sind in der Lage, die Herkunft der verwendeten Biomaterialien zu überprüfen, sodass Sie sich der Qualität unserer hergestellten Produkte sicher sein können.

\* 98 % des Gesamtgewichts, berechnet aus dem synthetischen Material, das zur Herstellung unseres Produktes verwendet wird.



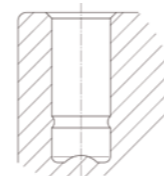
**Nachhaltiges Material**  
Das elegante Gehäuse ist aus nachhaltigen Biomaterialien gefertigt mit stoßdämpfenden Eigenschaften.

## Gehäuseversion



Beschreibung	Gehäuseart		
	Artikelbeschreibung	T920	T925
	Material	Gehäuse aus biobasiertem Polyamid	Gehäuse aus biobasiertem Polyamid
	Schwenklager	Gleitlager	Gleitlager
Störkreis	Rad Ø 55 mm	96 mm	127 mm
	Rad Ø 65 mm	111 mm	152 mm

### Lagerart



Gleitlager für Einsteckbefestigungen.

# GEMEINSAM FÜR EINE NACHHALTIGE ZUKUNFT MIT ANIKA EVO

Die Erhaltung der Umwelt ist für uns alle ein wichtiges Anliegen. Deswegen geht TENTE mit gutem Beispiel voran und setzt sich für einen grünen Fußabdruck auf unserem wertvollen Planeten ein. Und so präsentieren wir Ihnen voller Freude:

**Anika evo - die erste Rollen Produktfamilie aus pflanzlichen Materialien.**

Anika evo besteht bis zu 98 %\* aus Biomaterialien. Diese natürlichen Rohstoffe werden aus der Rizinuspflanze gewonnen. Trotz ihrer besonderen Herstellung bietet Anika evo die gleiche Produktqualität und Farbpalette wie die bewährte Möbelrolle Anika. Mit der Einführung einer nachhaltigen Möbelrolle ist TENTE der erste Hersteller, der die Rizinuspflanze in eine Möbelrolle integriert und den CO<sub>2</sub>-Ausstoß dabei um 46%\*\* verringert.

Die Entwicklung und Umsetzung neuer Möglichkeiten gehören zur DNA von TENTE – das gilt selbstverständlich auch für die Produktentwicklung zugunsten einer nachhaltigeren Zukunft.

Auch Sie können Teil dieser nachhaltigen Entwicklung sein!



## Gewinnung von Biomaterialien

\* 98 % des Gesamtgewichts, berechnet aus dem synthetischen Material, das zur Herstellung unseres Produktes verwendet wird.





\*\* 46 % berechnet nach den Normen für das Life-Cycle Management gemäß ISO 14040 und 14044.

## Prozentsatz der erneuerbaren Ressourcen

					
Beschreibung	Gehäuseart	Lenkrolle	Lenkrolle mit Radfeststeller	Lenkrolle	Lenkrolle mit Radfeststeller
	Radtyp	Hartes Rad	Hartes Rad	Weiches Rad	Weiches Rad
Prozentsatz der erneuerbaren Ressourcen	Rad Ø 55 mm	97,77 % (Befestigung L51-8) 97,87 % (Befestigung L51-10)	98 % (Befestigung L51-8) 98,09 % (Befestigung L51-10)	78,01 % (Befestigung L51-8) 77,79 % (Befestigung L51-10)	80,06 % (Befestigung L51-8) 79,89 % (Befestigung L51-10)
	Rad Ø 65 mm	-	-	72,29 % (Befestigung L51-8) 72,19 % (Befestigung L51-10)	74,25 % (Befestigung L51-8) 74,16 % (Befestigung L51-10)

Artikel mit diesem Zeichen "-" sind nicht erhältlich.

## Radvarianten

			
Beschreibung	Produktname	Duratech	Maxtech
	Artikelbeschreibung	KOI, AOI	KBI, AXI
	Laufflächenmaterial	Biobasiertes Polyamid	Biobasiertes Polyamid
	Laufflächenhärte	Shore D 61	Shore A 90
	Material Radkörper	Biobasiertes Polyamid	Biobasiertes Polyurethane
	Temperaturbereich	-10°C / +40°C	-10°C / +40°C
	Radbreite	11 mm	11 mm
	Elektrisch leitfähig (10 <sup>4</sup> OHM)	In Arbeit	In Arbeit
Lagerart	Gleitlager		
	Tragfähigkeit		
Tragfähigkeit	Rad Ø 55 mm	40 kg	40 kg
	Rad Ø 65 mm	50 kg (zu prüfen)	50 kg (zu prüfen)

### Lagerart











Gleitlager für kurze Distanzen.



### Farbanpassung

An das Produktdesign anpassbare Farben. Bitte kontaktieren Sie uns für Ihre gewünschte Farbe. Standardfarben:

### Standardfarben

-  RAL 9011
-  RAL 9003
-  RAL 7001
-  RAL 9002
-  PMS 116C
-  PMS 186C
-  PMS 376C
-  PMS 2935C



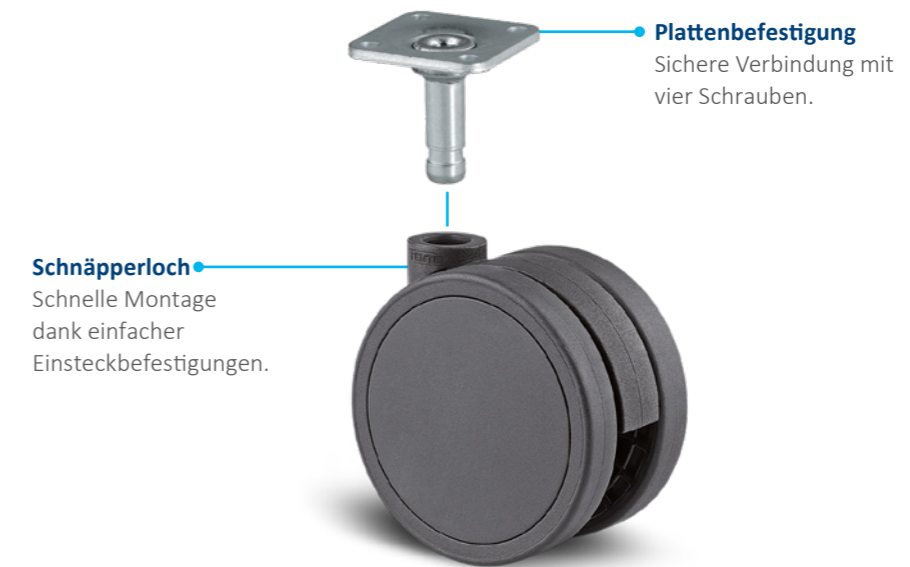
### Tragfähigkeit

Die Tragfähigkeit ist abhängig von Gehäuse und Rad. Sie ist geprüft und erfüllt die Anforderungen nach EN 12528. Bei Verwendung von vier Rollen berechnet man die erforderliche Tragfähigkeit wie folgt: Das Gewicht der Anwendung plus die zusätzliche Last geteilt durch drei Rollen.

$$\frac{\text{Gewicht der Anwendung} + \text{Last}}{3} = \text{Tragfähigkeit einer Rolle}$$

## Befestigungsvarianten: Plattenbefestigungen

Für Rollen mit Schnäpperloch sind verschiedene Plattenbefestigungen zum Einstecken erhältlich.



## Technische Daten und Verfügbarkeit

Beschreibung	<b>Befestigungsart</b>	Schnäpperloch	Schnäpperloch	Bundstift mit U-förmiger Platte	Bundstift mit L-förmiger Platte	Bundstift mit Platte	Bundstift mit Platte	Bundstift mit Platte	Bundstift mit Platte	Bundstift mit Platte
	<b>Artikelbeschreibung</b>	L51-10	L51-8	P10-40	P11	P41	P41	P41	P40	P41
	<b>Plattenabmessung</b>	-	-	40 x 15 mm 40 x 16 mm 40 x 17 mm 40 x 18 mm 40 x 20 mm 40 x 22 mm 40 x 25 mm	40 x 16 mm 40 x 17 mm 40 x 19 mm 40 x 22 mm 40 x 25 mm	30 x 30 mm	38 x 38 mm	42 x 42 mm	60 x 60 mm	65 x 65 mm
	<b>Plattenlochabstand</b>	-	-	-	-	20 x 20 mm	27 x 27 mm	32 x 32 mm	48/38 x 48/38 mm	47/42 x 47/42 mm
	<b>Plattenloch Ø</b>	-	-	4 mm	4 mm	4,4 mm	5,1 mm	5,1 mm	6,3 mm	6,3 mm
	<b>Schnäpperloch Ø</b>	10 mm	8 mm	-	-	-	-	-	-	-
	<b>Kompatibel mit Schnäpperloch Ø</b>	-	-	8 mm	8 mm	8 mm	8 mm 10 mm	8 mm 10 mm	10 mm	10 mm
Bauhöhe	<b>Rad Ø 55 mm</b>	57 mm	57 mm	65 mm	65 mm	68 mm	68 mm	68 mm	68 mm	66,5 mm
	<b>Rad Ø 65 mm</b>	67 mm	67 mm	75 mm	75 mm	78 mm	78 mm	78 mm	78 mm	76,5 mm

Artikel mit diesem Zeichen "-" sind in unserem Standardsortiment nicht erhältlich. Bitte kontaktieren Sie uns.



## Befestigungsvarianten: Gewindefestungen

Für Rollen mit Schnäpperloch sind verschiedene Gewindefestungen zum Einstecken erhältlich.



### Technische Daten und Verfügbarkeit

i	Befestigungsart	Schnäpperloch	Schnäpperloch	Gewindestift mit 6-Kant-Ansatz	Gewindestift mit 6-Kant-Ansatz	Gewindestift mit 6-Kant-Ansatz	Gewindestift mit 6-Kant-Ansatz	Gewindestift mit Einkerbung für die Torx Aufnahme
		Artikelbeschreibung	L51-10	L51-8	S10	S70	S70	S70
Beschreibung	Gewindebolzenabmessung	-	-	7 x 25 mm	M6 x 12 mm M6 x 25 mm M8 x 10 mm M8 x 12 mm M8 x 15 mm M8 x 25 mm M8 x 34 mm M10 x 10 mm M10 x 15 mm M10 x 25 mm	M8 x 15 mm M10 x 10 mm M10 x 15 mm M10 x 25 mm M10 x 35 mm M10 x 50 mm	M10 x 78 mm	M8 x 12 mm
	Schnäpperloch Ø	10 mm	8 mm	-	-	-	-	-
	Kompatibel mit Schnäpperloch Ø	-	-	8 mm	8 mm	10 mm	10 mm	10 mm
	Bauhöhe	Rad Ø 55 mm	57 mm	57 mm	65 mm	63 mm	63 mm	66 mm
Rad Ø 65 mm		67 mm	67 mm	75 mm	73 mm	73 mm	76 mm	76 mm

Artikel mit diesem Zeichen "-" sind in unserem Standardsortiment nicht erhältlich. Bitte kontaktieren Sie uns.

## Befestigungsvarianten: Expanderbefestigungen

Die einstellbaren Expander ermöglichen eine flexible Installation in verschiedenen Rohrgrößen und können für alle Rollen mit Schnäpperloch mit Durchmesser 10 mm verwendet werden.



### Technische Daten und Verfügbarkeit

i	Befestigungsart	Schnäpperloch	Expander, rund	Expander, quadratisch
		Artikelbeschreibung	L51-10	R07
Beschreibung	Expanderabmessung	-	Ø 19 - 21,5 mm Ø 21,5 - 24 mm Ø 24 - 27 mm Ø 27 - 30 mm Ø 31 - 35 mm	21,5 - 24 mm 24 - 27 mm 27 - 30 mm 32 - 35 mm 36 - 40 mm
	Schnäpperloch Ø	10 mm	-	-
	Kompatibel mit Schnäpperloch Ø	-	10 mm	10 mm
Bauhöhe	Rad Ø 55 mm	57 mm	-	-
	Rad Ø 65 mm	67 mm	-	-

Artikel mit diesem Zeichen "-" sind in unserem Standardsortiment nicht erhältlich. Bitte kontaktieren Sie uns.

## Befestigungsvarianten: Bundstiftbefestigungen

Für Rollen mit Schnäpperloch sind verschiedene Bundstiftbefestigungen zum Einstecken erhältlich. Diese ermöglichen eine schnelle und effiziente Montage.



## Technische Daten und Verfügbarkeit

<b>Beschreibung</b>	<b>Befestigungsart</b>	Schnäpperloch	Schnäpperloch	Stift, geriffelt	Stift mit Klemmring	Stift mit Klemmring	Stift mit Bund	Stift mit Klemmring und Bund	Stift mit Klemmring und Bund	Stift mit Kunststoffklemmring und Bund
	<b>Artikelbeschreibung</b>	L51-10	L51-8	R10	B11	B11	B20	B10	B10	B40
	<b>Stiftabmessung (Ø x Länge)</b>	-	-	8 x 10 mm 8 x 20 mm 8 x 28 mm	8 x 33 mm	10 x 33 mm	7 x 36 mm	10 x 20 mm 11 x 20 mm 11 x 30 mm	9 x 24 mm	11 x 20 mm
	<b>Schnäpperloch Ø</b>	10 mm	8 mm	-	-	-	-	-	-	-
	<b>Kompatibel mit Schnäpperloch Ø</b>	-	-	8 mm	8 mm	10 mm	8 mm	8 mm* 10 mm	10 mm	10 mm
<b>Bauhöhe</b>	<b>Rad Ø 55 mm</b>	57 mm	57 mm	60 mm	57 mm	57 mm	61 mm	61,5 mm	61,5 mm	61,5 mm
	<b>Rad Ø 65 mm</b>	67 mm	67 mm	70 mm	67 mm	67 mm	71 mm	71,5 mm	71,5 mm	71,5 mm



Geeignete Rohreinsteckhülsen finden Sie auf Seite 22.

Artikel mit diesem Zeichen "-" sind in unserem Standardsortiment nicht erhältlich. Bitte kontaktieren Sie uns.  
\* Nur der Bundstift B10 in 11 x 20 mm ist auch für das Schnäpperloch in Durchmesser 8 mm erhältlich.

# VIelfalt mit System: UNSERE ROLLEN

Jede unserer Produktfamilien wird durch bestimmte Kriterien vereint. So kann der Schwerpunkt auf einem hohen Designanspruch, dem speziellen Einsatzbereich oder außergewöhnlicher Belastbarkeit liegen.

Ausgehend von diesem definierten Eigenschaftsprofil steht für jedes einzelne Modell ein System von Ausführungsvarianten zur Verfügung – von der richtigen Dimensionierung über technische Spezifikationen bis zur erforderlichen Ausstattung. Was auch immer Sie benötigen – unsere Produktfamilien bieten die optimale Lösung.

Kontaktieren Sie uns für weitere Informationen oder besuchen Sie uns auf unserer Webseite: [www.tente.com](http://www.tente.com)

<p><b>Radiata</b></p>  <p>1.200 - 1.500 kg 80 mm</p>	<p><b>Scout</b></p>  <p>150 - 350 kg 160 - 200 mm</p>	<p><b>Integral</b></p>  <p>100 - 150 kg 100 - 200 mm</p>	<p><b>Integral twin</b></p>  <p>125 - 250 kg 100 - 150 mm</p>				
<p><b>Linea clinic</b></p>  <p>150 - 200 kg 125 - 150 mm</p>	<p><b>Forma</b></p>  <p>125 - 150 kg 125 - 150 mm</p>	<p><b>Aviana care</b></p>  <p>100 kg 75 mm</p>	<p><b>Aviana</b></p>  <p>75 mm</p>				
<p><b>Agila</b></p>  <p>40 - 100 kg 50 - 150 mm</p>	<p><b>Agila twin</b></p>  <p>50 - 100 kg 50 - 75 mm</p>	<p><b>Stora</b></p>  <p>60 - 160 kg 75 - 160 mm</p>	<p><b>Mono</b></p>  <p>30 - 70 kg 50 - 100 mm</p>				
<p><b>E-Drive</b></p>  <p>125 mm</p>	<p><b>Alpha</b></p>  <p>70 - 500 kg 80 - 200 mm</p>	<p><b>Delta</b></p>  <p>300 - 600 kg 125 - 200 mm</p>	<p><b>Delta twin</b></p>  <p>600 - 750 kg 125 - 200 mm</p>	<p><b>Galea</b></p>  <p>60 - 100 kg 100 - 125 mm</p>	<p><b>Levina</b></p>  <p>60 - 100 kg 75 - 150 mm</p>	<p><b>Linea</b></p>  <p>40 - 150 kg 50 - 150 mm</p>	<p><b>Anika</b></p>  <p>40 - 50 kg 55 - 75 mm</p>
<p><b>Zeta</b></p>  <p>300 - 800 kg 125 - 250 mm</p>	<p><b>Kappa</b></p>  <p>300 - 3.000 kg 80 - 300 mm</p>	<p><b>Kappa flex</b></p>  <p>360 - 750 kg 160 - 200 mm</p>	<p><b>Omikron</b></p>  <p>900 - 20.000 kg 100 - 500 mm</p>	<p><b>Lumina</b></p>  <p>10 - 100 kg 35 - 75 mm</p>	<p><b>Stylea</b></p>  <p>40 - 100 kg 35 - 100 mm</p>	<p><b>Smiles</b></p>  <p>40 kg 50 mm</p>	<p><b>Compacta</b></p>  <p>10 - 55 kg 14 - 50 mm</p>

# EXPERTISE DIE INSPIRIERT

## KONTAKTIEREN SIE UNS

Wir sind ein global agierendes Unternehmen und stehen Ihnen auf fünf Kontinenten zur Seite. Das bedeutet Unterstützung vor Ort mit einem Service auf Augenhöhe – und einem Wissen mit Tiefe. Darüber hinaus beraten Sie unsere erfahrenen Lösungsexperten über die beste Mobilitätslösung für Ihre Anforderungen. Finden Sie auf der Webseite den nächsten TENTE Standort:

[www.tente.com/locations](http://www.tente.com/locations)

## ERHÖHEN SIE IHRE EFFIZIENZ

Mit unseren intelligenten Mobilitätslösungen helfen wir Ihnen, Zeit, Mühe, Energie und Betriebskosten zu sparen. Auf diese Weise können Sie Ihre Arbeitsmethoden und -bedingungen verbessern, wodurch Sie eine Optimierung Ihrer Prozesse erreichen und eine höhere Produktivität, Rentabilität und Sicherheit gewährleisten. Fordern Sie unseren Lösungskatalog an oder lesen Sie auf unserer Webseite, wie unsere Kunden von unseren maßgeschneiderten Lösungen profitieren:

[www.tente.com/solutions](http://www.tente.com/solutions)

## ENTWICKLUNGSZEIT SPAREN

Auf unserer Webseite finden Sie technische Zeichnungen, Produktdatenblätter sowie 2D- und 3D-CAD-Dateien in verschiedenen Formaten:

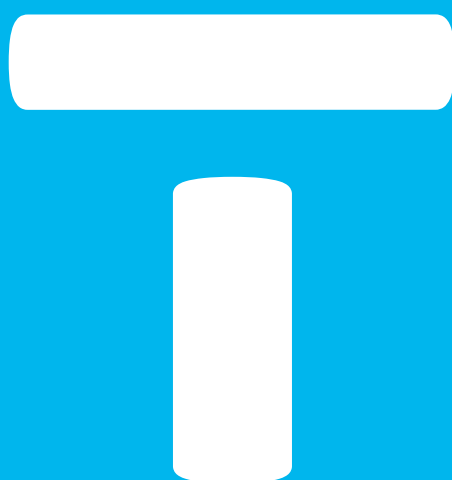
[www.tente.com/anika](http://www.tente.com/anika)

## MEHR INFORMATIONEN ERHALTEN

Neben unserer informativen Webseite können Sie ganz einfach verschiedene Kataloge und Broschüren zum Thema Mobilitätslösungen, Kundenreferenzen und vieles mehr herunterladen:

[www.tente.com/download](http://www.tente.com/download)





[www.tente.com](http://www.tente.com)



PRODUKTIVITÄT



SICHERHEIT



DESIGN



HALTBARKEIT



UMWELT