

医用病床的解决方案

安静, 安全, 高效



TENTE

BETTER MOBILITY. BETTER LIFE.



全球市场领军者的移动解决方案

诊所和医院是休息和获得康复的地方。通过我们的低噪音解决方案，我们为患者的健康和康复做出了贡献。同时，我们的设计开发确保了护理人员的工作安全且符合人体工程学原理。作为一家全球型的公司，以及病床和医疗家具领域的全球市场领军者，我们将继续制定新的标准，并为您提供一系列开创性的移动解决方案。但哪种解决方案最适合您？

由于产品种类繁多，市场需求多样化，做出正确的选择并不容易。根据我们 100 多年的经验，我们很乐意支持并为您的产品找到理想的脚轮和轮子。当然，质量和成本效益在医疗领域起着至关重要的作用。我们的高度自动化生产保证了产品的一致性、高质量和竞争力。但是，无论您选择我们的哪种设计，您都可以确信我们始终符合所有标准，并始终遵守贵公司的规格。其结果是，在经过测试的用户友好性、人体工程学和安全性方面不将就的引领潮流的移动解决方案。

安静且易于控制

我们为您提供符合人体工程学原理的低噪音的解决方案，来减轻患者和护理人员的压力。脚轮的锁定和解锁安静且不会干扰患者的休息。轻松自如的操作方便用户使用，确保了更高效的工作流程，并显著降低了员工的健康风险。

整体高度极低的脚轮

我们证明了真正的伟大——为您提供最低整体高度的脚轮。它们使护理人员能够将病床的床面设置得特别低，且不会有任何不便。这降低了患者从床上掉下来或受伤的风险。

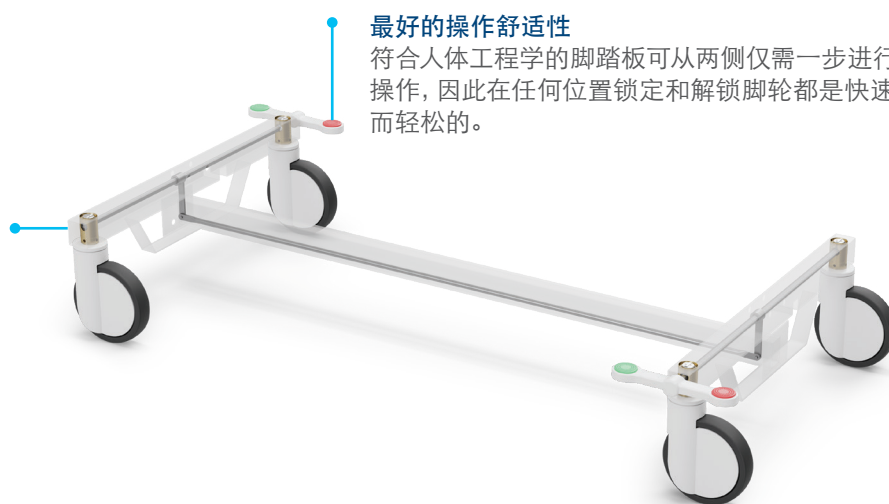
在接下来的几页中，您将找到有关我们医用病床移动解决方案的更多信息。如需更详尽的技术参数或个人咨询，请随时与我们联系。

快速操作和最大的安全性

腾德脚轮的中央锁定系统使护理人员只需一步即可锁定或解锁所有脚轮。脚踏板可从两侧操作，以确保符合人体工程学的原理。其结果是：提高了安全性并显著节省了时间。我们在脚轮和锁定系统的完美组合方面拥有多年的经验。我们的快速接头 R36-34 可确保快速而简单地安装脚轮。

快速更换

快速装配系统使快速更换脚轮成为可能。这样减少了维护时间，提高了工作流程的效率并提高了生产力。



最好的操作舒适性

符合人体工程学的脚踏板可从两侧仅需一步进行操作，因此在任何位置锁定和解锁脚轮都是快速而轻松的。

中央锁定系统适用于下列产品家族：



Integral
⊞ 150 kg
⊕ 125 - 200 mm



Integral twin
⊞ 125 - 150 kg
⊕ 100 - 150 mm



Linea
⊞ 150 kg
⊕ 125 - 150 mm



“腾德脚轮开发的解决方案是一个超高精度的开关系统，超出了我们的预期。”

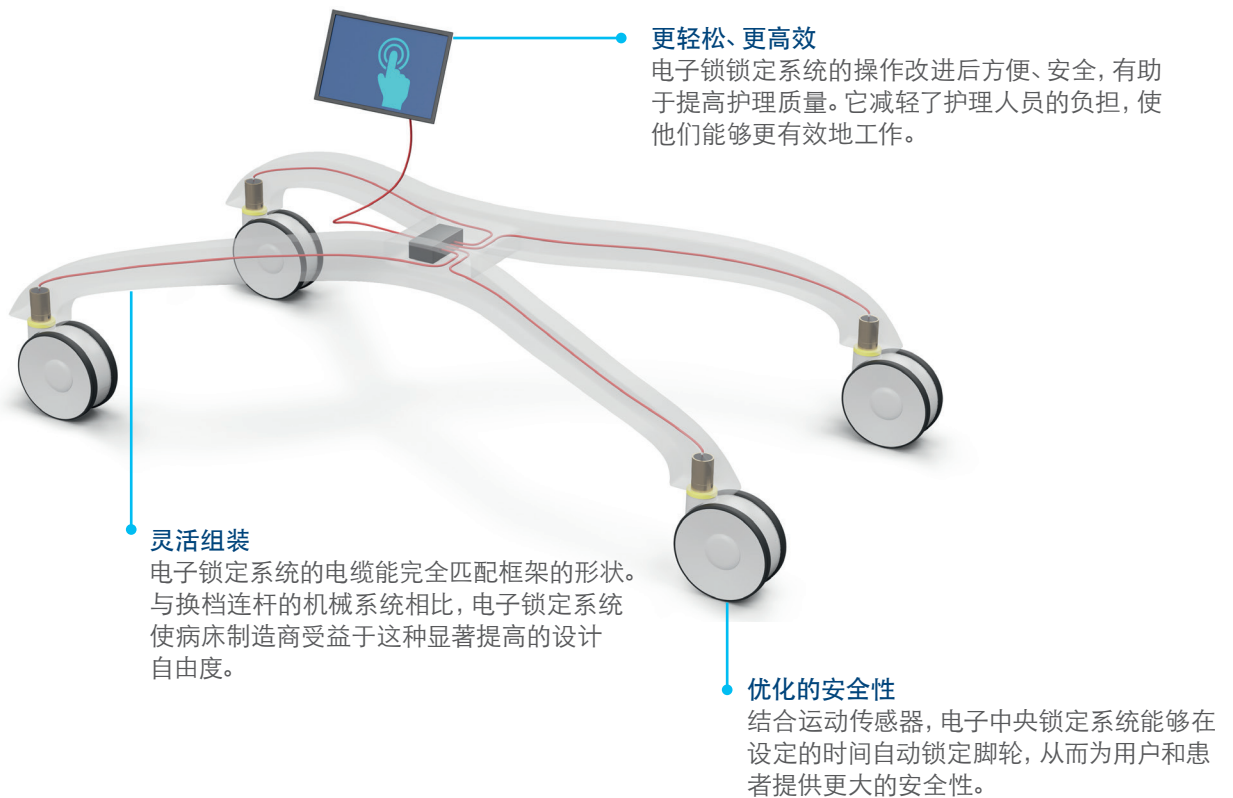
木村恭介，八乐梦床业总裁CEO

阅读更多有关客户参考资料的信息：

www.tente.com/paramount

安静、轻盈、灵活

电子锁锁定系统提供电动锁定功能。明显的优点是：开关不需要用力或扭力。因此，开关几乎是无声的，并且可以灵活地控制所有开关位置。该系统还为个性化设计提供了最大的灵活性，并可以无缝地整合到病床制造商的设计中。自动锁定功能还降低了错误使用的风险，从而提高了安全性。



中央锁定系统适用于下列产品系列：



Linea e-lock

150 kg

150 mm

安静、轻盈的 INTEGRAL

📏 100 - 150 kg 🌀 130 - 229 mm ⚙️ 100 - 200 mm

毫不奇怪，这款脚轮多年来一直是市场上的首选，并且使用了数百万次。这是因为 Integral 将具有吸引力的设计与高安全性、长寿命和卓越的抗冲击能力相结合，为医疗领域的单轮脚轮树立了标杆。它符合 TÜV Süd 认证的安全标准，特别易于清洁和维护。由于其生产高度自动化，您可以完全信赖整个产品系列始终如一的高品质。

安静且轻松换挡

无论是方向锁定、完全锁定还是完全移动——Integral 都能实现安静且符合人体工程学原理的轻松换挡。因此，它减轻了护理人员的负担，提高了安全性，并有助于确保患者不受打扰。它的软轮专为安静的医院环境而开发，因其平稳的运行特性而特别令人印象深刻。

坚固且免维护的结构

封闭式设计和带有密封轴承的轮子提供防溅水和防尘保护。其耐化学成分使 Integral 能够耐受多种清洁剂和化学物质，而其不锈钢或钢板支撑外壳则提供了坚固的结构。

种类繁多

Integral 产品系列提供多种版本，可满足临床环境的最高要求。其中包括可与产品设计颜色匹配的型号、永久可清洗版本、具有不同附件的脚轮和保护用户和电器设备免受静电放电影响的导电版本。



稳定且符合人体工程学的 INTEGRAL TWIN

📏 125 - 250 kg 🛠️ 129 - 175 mm ⚙️ 100 - 150 mm

特别安静、轻松的驱动以及 TÜV Süd 认证的安全标准也使 Integral twin 几十年来成为医院病床和医疗家具领域的最爱。引领潮流的脚轮有不同的版本, 专为满足医院和诊所环境的具体要求而开发: 具有更高负载能力和极高扭转刚度的脚轮, 可确保手术台的稳固; 永久可清洗和导电版本; 或可以提供带有客户 Logo 的版本。

突破性的人体工程学设计

由于旋转阻力低, Integral twin 树立了人体工程学标准, 可以轻松安全地移动医院病床和医疗家具。其结果是: 工作条件得到改善, 护理人员的工作明显减轻。

安静且轻松换挡

脚轮在三个位置中的切换特别容易且安静。符合人体工程学原理的操作使工作人员操作起来很容易, 而安静的挡位切换确保患者可以好好休息。

低维护需求的脚轮

Integral twin 的轮子具有由钢板或不锈钢制成的坚固外壳, 并且配有防溅水、污垢和清洁剂的保护密封件。

德国制造的质量

Integral twin 在质量方面也毫不妥协。几十年来, 我们的工程师一直根据客户的要求不断改进产品, 并且在全球范围内供应。



降低跌落风险的 LINEA CLINIC

📦 150 kg ⚙️ 130 - 175 mm ⌀ 125 - 150 mm

我们的病床脚轮 Linea 的整体高度非常低，允许护理人员将病床床面设置得特别低。这明显降低了患者受伤的风险。其他优点：低旋转阻力和安静、符合人体工程学原理的开关。

静音且符合人体工程学原理的开关

简单的电路简化了员工的操作，不仅减轻了身体负担，还提高了安全性。另一方面，换挡时的低噪音有助于患者在康复过程中不受干扰。

整体高度低

与医院病床领域的传统脚轮相比，我们的移动解决方案因其最小的整体高度而脱颖而出。由于这一出色的功能，医院病床床面得以降低，这在以前从未实现过——这对防止病人跌落起到了重要作用。

最低安装高度

Linea 的 XS 安装位置仅比车轮尺寸高一点。脚轮直径为 125 毫米，整体高度仅为 130 毫米。对于病床制造商来说，明显的优势是：六角杆可以安装得特别低。



“腾德准确地理解我们的安全要求，并在实施过程中取得了巨大的成功。”

Torsten 和 Miriam Schuchmann, 舒克曼有限公司总监

阅读更多有关客户参考资料的信息：

www.tente.com/schuchmann

最高安全性的 LINEA LOAD

📏 200 kg 🌀 155 mm Ⓞ 150 mm

通过此移动解决方案，您可以获得满载的安全感。或者更准确地说：高负载能力和承载能力。提高扭转刚度，确保手术台牢固定位。耐用且可水洗。通过测试的电导率。整体高度较低，可降低患者受伤的风险，当然，还有在人体工程学和安全性方面无与伦比的移动性。



增加扭转刚度

在手术室中，手术台必须满足特别严格的要求。这正是 Linea load 具有极高扭转刚度并确保手术台稳固站立的原因。

最低的整体高度

当在医院病床上使用时，Linea 的整体高度较低，可以降低发生事故的风险。床面可以降得特别低，从而使患者和护理人员受益于明显提升的安全性。

高载重

尽管造型极其紧凑，该移动解决方案的负载能力仍然高达 150 公斤。这使其极具适应性，并为护理人员和患者提供最大的安全性。

带有多功能解锁装置的 LINEA E-LOCK

📦 150 kg 🌀 155 mm 🌀 150 mm

Linea 双轮脚轮具有极低的旋转阻力，只需很少的力量即可轻松操作。当在医院病床上使用时，整体高度极低，可降低发生事故的风险，并为您的患者提供更高的舒适度和安全性。Linea 脚轮可适用于任何应用场景，并且还提供导电版本。

安静的工作环境

静音解锁为患者和用户提供了轻松的工作环境。

高度安全性

运动传感器可自动激活对应用程序的监测。

简单灵活的整合

可独立编程的控制功能也可以整合到现有的控制面板中。钢杆和脚踏板的减少为设计新床开辟了新的可能性。



“借助腾德新颖的解决方案，我们能够显著提高用户友好性。”

Anne Becker, 西门子医疗全球营销经理

阅读更多有关客户参考资料的信息：

www.tente.com/siemens

高效运输的 E-DRIVE

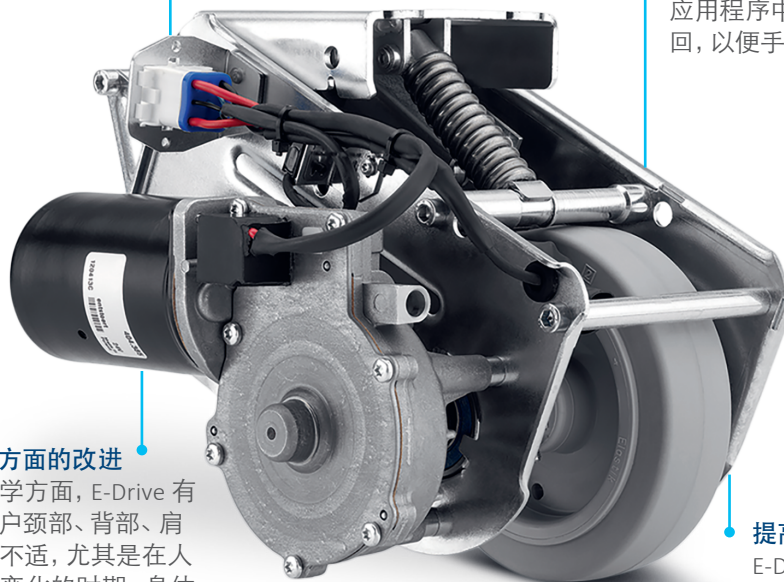
我们的电力驱动系统（也称为“E-Drive”）是一项智能解决方案，可让护理人员轻松地用病床运送患者。它不仅提高了生产力和护理质量，还提高了员工的福祉并降低了运营成本。

实用的系统解决方案

易于整合的系统解决方案由驱动单元、控制模块、手动操作单元、电池、充电器和安装套件组成。

高度灵活性

E-Drive 系统可以根据客户的要求进行单独配置。该系统可以轻松整合到现有应用程序中。在待机模式下，驱动轮缩回，以便手动推动推车。



人体工程学方面的改进

在人体工程学方面，E-Drive 有助于防止用户颈部、背部、肩膀和手部的不适，尤其是在人口结构剧烈变化的时期。身体疲劳的缓解意味着因病缺勤的情况减少，从而可以快速收回 E-Drive 系统的初始成本。

提高的生产力

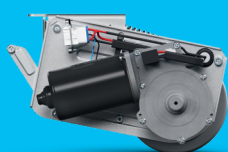
E-Drive 有助于提高操作流程的效率，从而节省成本。

系统的多样性 我们的脚轮

我们所有的产品都有自己特定的品质和优势。无论是高设计标准、专业应用还是卓越的负载能力——我们的产品系列都能满足您的需求并适应不同的型号。

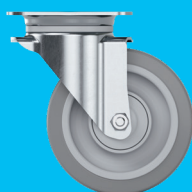
从正确的尺寸和技术规格到所需的配置，我们的产品系列能够提供理想的解决方案——无论您需要什么。联系我们了解更多信息或访问我们的网站：www.tente.com

E-Drive



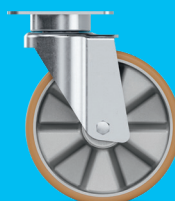
⌀ 125 mm

Alpha



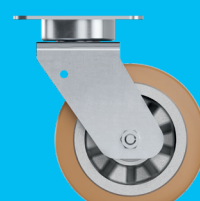
⊃ 70 - 500 kg
⌀ 80 - 200 mm

Delta



⊃ 300 - 600 kg
⌀ 125 - 200 mm

Delta twin



⊃ 600 - 750 kg
⌀ 125 - 200 mm

Zeta



⊃ 300 - 800 kg
⌀ 125 - 250 mm

Kappa



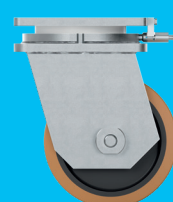
⊃ 300 - 2.000 kg
⌀ 80 - 300 mm

Kappa flex



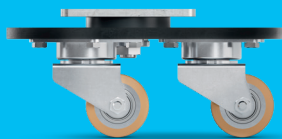
⊃ 360 - 750 kg
⌀ 160 - 200 mm

Omikron



⊃ 900 - 11.000 kg
⌀ 100 - 500 mm

Radiata



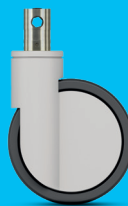
1.200 - 1.500 kg
80 mm

Scout



150 - 350 kg
160 - 200 mm

Integral



100 - 150 kg
100 - 200 mm

Integral twin



125 - 250 kg
100 - 150 mm

Linea clinic



150 - 200 kg
125 - 150 mm

Aviana care



100 kg
75 mm

Aviana



75 mm

Agila



40 - 100 kg
50 - 150 mm

Agila twin



50 - 100 kg
50 - 75 mm

Stora



60 - 160 kg
75 - 160 mm

Mono



30 - 70 kg
50 - 100 mm

Galea



60 - 100 kg
100 - 125 mm

Levina



60 - 100 kg
75 - 150 mm

Linea



40 - 150 kg
50 - 150 mm

Anika



40 - 50 kg
55 - 75 mm

Lumina



30 - 100 kg
35 - 75 mm

Stylea



40 - 100 kg
35 - 100 mm

Smiles



40 kg
50 mm

Compacta



10 - 55 kg
14 - 50 mm

激发灵感的专业知识

联系我们

我们是一家全球运营公司, 在五大洲为您提供支持。这意味着我们能够以在公平竞争环境中的服务和深入的知识提供现场支持。此外, 我们的解决方案专家将为您提供适合您需求的关于最佳移动理念的建议。前往此处查找离您最近的腾德办公地点:

www.tente.com/locations

提高您的效率

我们的智能移动解决方案可帮助您节省时间、精力、能源和运营费用。这使您能够改进操作方法和工作条件, 从而优化流程并确保更高的生产率、盈利能力和安全性。索取我们的解决方案目录或在我们的网站上了解我们的客户如何从我们的定制解决方案中受益:

www.tente.com/solutions

节约研发时间

在我们的网站上, 您可以找到各种格式的技术图纸、产品数据表以及2D和3D CAD文件:

www.tente.com/products

获取更多信息

除了我们信息丰富的网站之外, 您还可以轻松下载有关移动解决方案、客户参考等的各种目录和手册:

www.tente.com/download



ER LIFE.

ET



www.tente.com



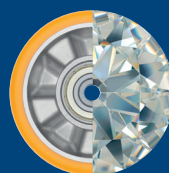
PRODUCTIVITY



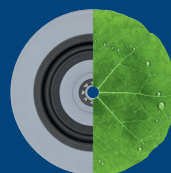
SAFETY



DESIGN



DURABILITY



ENVIRONMENT