

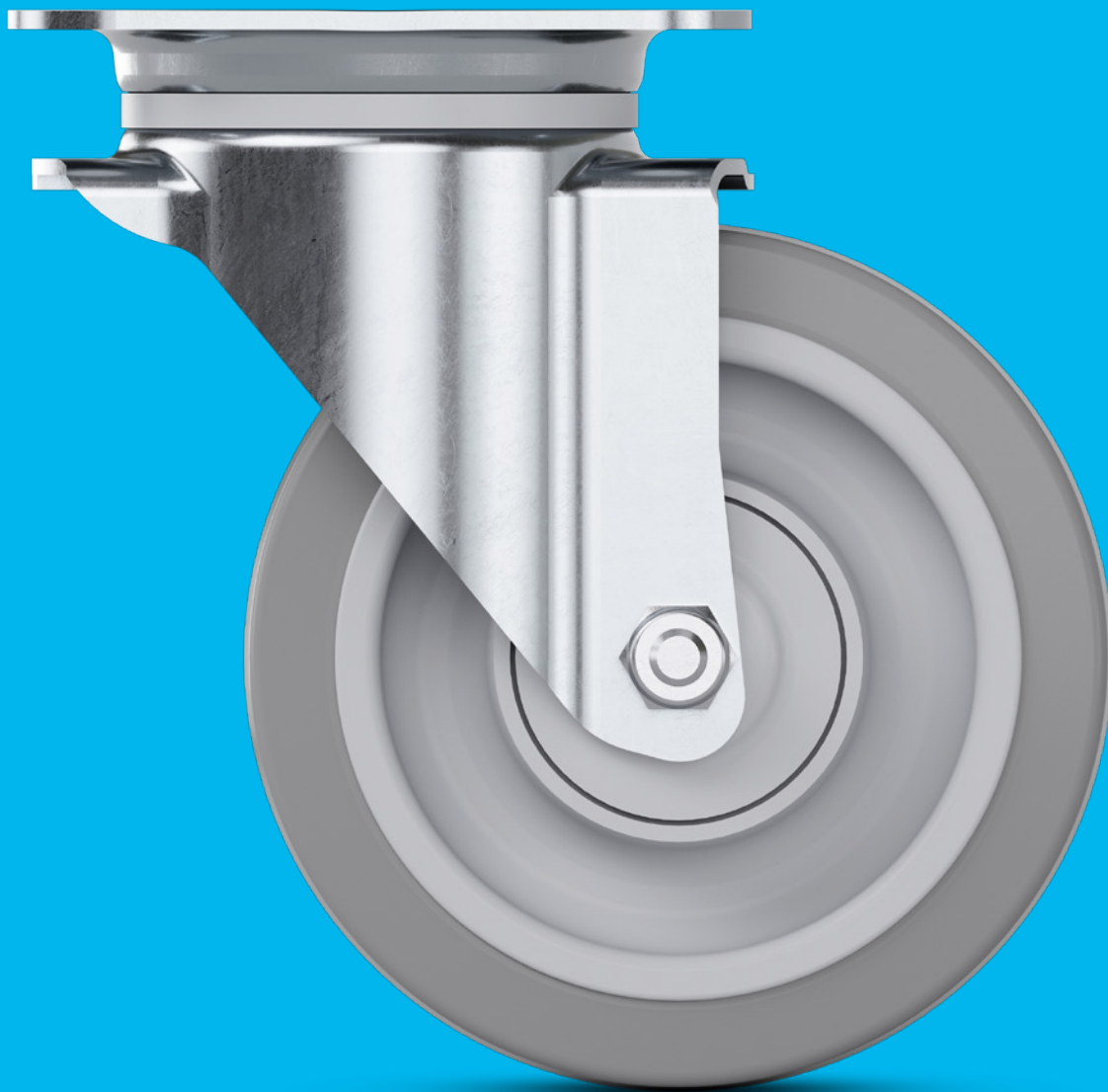
PRODUCT INFORMATION

알파

 70 - 500 kg

 108 - 240 mm

 80 - 200 mm



TENTE

BETTER MOBILITY. BETTER LIFE.

하우징

4-11 페이지



휠

12-19 페이지



조립

20-27 페이지



프리미엄 품질의 이동성

텐테는 스마트 솔루션이 사람들의 생활과 작업 환경을 눈에 띄게 향상시키는 것을 믿습니다. 당사의 캐스터는 생산성을 높이고 보다 안전하고 친환경적인 디자인과 설계가 가능하게 합니다

서로 다른 산업의 선두적인 제조업체와 기업들은 이러한 우리의 역량과 높은 품질을 신뢰하고 있습니다.

다음 페이지에서 알파 제품군에 대한 기술 정보를 확인하십시오

또한 우리는 이 모빌리티 솔루션이 귀사에 제공하는 부가 가치에 대해서도 설명할 것입니다. 특징은 다음과 같습니다.

인체공학적

사용자를 위한 하중 절감에 최적화된 주행저항 휠

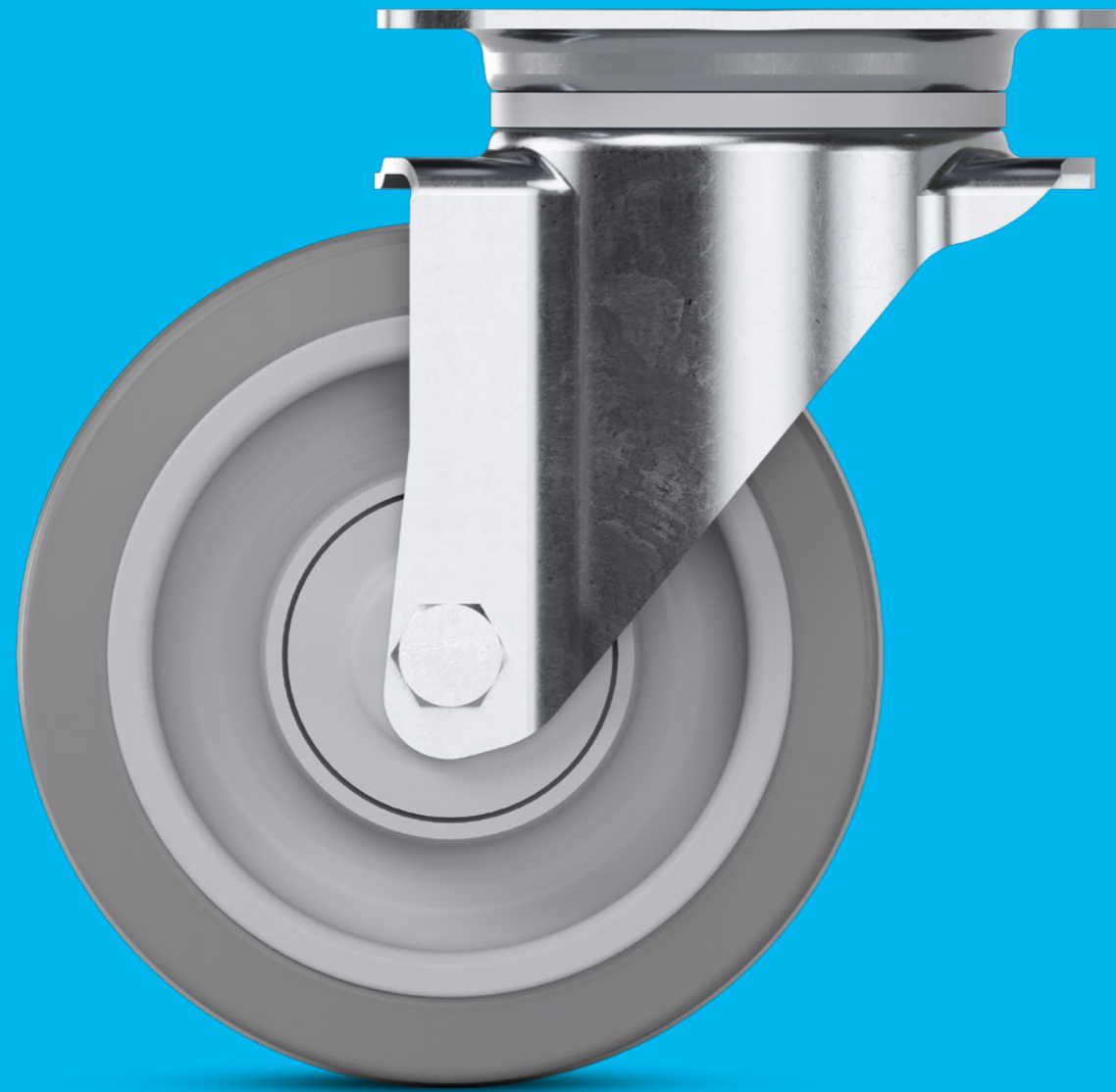
연속사용

작업장의 연속적이고 멈춤 없는 사용: 더스트 링이 장착된 회전 베어링

검증된 품질

유럽 표준 규격을 준수

하우징



특징



실용적 시스템 솔루션

센트럴 락(central lock)용
모든 기술 구성 요소를 갖춘
실용적인 시스템 솔루션



최적화된 조종장치

장거리 직진 이동과 커브
주행: Directional Lock
(방향 고정).



안전한 정차

안전한 정차를 위한
토탈 락 (total lock)



사용자 친화적인 센트럴 락 (central Lock)

옵션: 중앙 활성화 레버를
사용하여 하나 이상의
캐스터를 동시에 잠금



인증된 전도성

옵션: 사용자 및 전기
장치를 정전기 방전으로부터
보호



지속적 세척 가능

옵션: 스테인레스 스틸



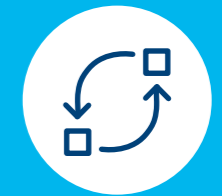
쉬운 조종

정밀 볼 베어링



컬러 매칭

색상은 제품 디자인에
맞게 적용 가능



자원 절약형 부품 교체

나사형 축으로 휠을
쉽게 교체

하우징 (HOUSING)

우리는 프레스 스틸과 스테인리스 스틸 두종류의 하우징을 가지고 있습니다.

재료들은 유럽 연합의 RoHS 지침과 REACH 규정을 준수하는 유해하지않은 재료들을 사용하며 자체 실험실에서 시험을 합니다. 이 재료들에는 다환 방향족탄화수소 (polycyclic aromatic hydrocarbon)나 크롬(VI)이 포함되지 않습니다.

회전 캐스터

휠과 하우징은 어느 방향으로든 자유롭게 움직일 수 있습니다. 하우징은 디렉셔널 락 (directional lock) 옵션으로 개조가 가능합니다.



중앙 휠 브레이크

중앙 작동 레버를 이용하여 하나 이상의 캐스터를 동시에 잠글 수 있습니다. 휠 브레이크는 의도치 않은 주행을 방지합니다.



디렉셔널 락 (directional lock)

장거리 직진 이동과 커브 주행



센트럴 디렉셔널 락 (central directional lock)

레버로 움직이는 캠을 이용하여 한 개 이상의 캐스터의 디렉셔널 락을 동시에 활성화



토탈 락 (total lock)

안전한 정지를 위해 휠과 회전 하우징을 동시에 잠글 수 있는 토탈 락



센트럴 토탈 락 (central total lock)

레버로 움직이는 캠을 이용하여 한 개 이상의 캐스터의 토탈 락을 동시에 활성화 또는 센트럴 락 기능이 통합된 플레이트 피팅 옵션을 사용할 수 있음



이동 방향에 페달이 위치함: 토탈 락 (total lock)
토탈 락의 페달이 항상 이동 방향으로 향합니다.



고정 캐스터
바뀌는 자유롭게 움직이고 하우징은 고정되어 있어 회전할 수 없고 앞뒤로만 움직일 수 있어 안정된 움직임이 가능합니다.



고정 캐스터 (central wheel brake)
핸들로 작동되어지는 휠 브레이크가 있는 고정 캐스터. 이것은 하나 이상의 캐스터를 동시에 제어할 수 있습니다.



고정 캐스터 (Automatic wheel lock)
기본적으로 휠이 자동으로 잠깁니다. 사용자가 레버나 핸들을 작동할 때만 움직이기 시작합니다. 의도치 않은 운동을 효과적으로 방지합니다.



회전 캐스터 (Automatic directional stability)
하우징에는 자동 정렬을 위한 스프링이 장착되어 있습니다. 캐스터 픽업 때마다 자동으로 이동방향으로 정렬하여 피해를 방지하고 유지보수 비용을 절감합니다.



토탈 락 (Automatic directional stability)
자동 정렬 외에도 캐스터에는 안전한 정지를 위한 토탈 락 기능이 장착되어 있습니다.



토탈 락과 디렉셔널 락의 조합 (Combination total and directional lock)
디렉셔널 락은 모든 회전 캐스터 혹은 "P63" 플레이트로 이동방향 토탈 락 기능이 있는 캐스터에 조립이 가능합니다. 요청시에 개조가 가능합니다.



자동 정렬 (Automatic alignment)
하우징에는 자동 정렬을 위한 스프링이 장착되어 있습니다. AGV 사용에도 제격입니다. 캐스터를 픽업할 때마다 자동으로 이동방향으로 정렬해 피해를 방지하고 안전하게 사용할 수 있습니다.

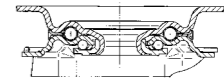
스틸 하우징 (PRESSED STEEL HOUSINGS)

스틸 하우징은 부식방지 처리를 하였습니다. (zinc plated and blue passivated.)
회전 헤드안의 더블 볼 베어링은 부드러운 회전 기능을 가능하게 합니다. 알파 캐스터는 유연성과 높은 적재 용량을 제공합니다. 이것은 상품과 사람에 대한 안전성을 향상시키고 동시에 생산성도 높입니다.



Retrofittable directional lock
The directional lock can be assembled on all swivel castors or castors with total lock in direction of travel with "P63" plate. Available on request.

Swivel bearing



Double ball bearing for good manoeuvrability.

Technical data and availability



i	Housing type	Swivel castor	Swivel castor with central wheel brake	Swivel castor with directional lock	Swivel castor with central directional lock	Swivel castor with total lock	Swivel castor with central total lock	Swivel castor with central total lock	Swivel castor with total lock in direction of travel	Fixed castor	Fixed castor with central wheel brake	Fixed castor with automatic wheel brake	Swivel castor with automatic directional stability 180° or 360°	Swivel castor with automatic directional stability 180° or 360° and total lock		
	Article description	3470	3479	3471	3471	3477	3476	3476	3472	3478	3499	349D	347S	347B		
Description	Material	Pressed steel	Pressed steel	Pressed steel	Pressed steel	Pressed steel	Pressed steel	Pressed steel	Pressed steel	Pressed steel	Pressed steel	Pressed steel	Pressed steel	Pressed steel		
	Swivel bearing	Double ball bearing	Double ball bearing	Double ball bearing	Double ball bearing	Double ball bearing	Double ball bearing	Double ball bearing	Double ball bearing	-	-	-	Double ball bearing	Double ball bearing		
	Automatic directional stability	-	-	-	-	-	-	-	-	-	-	-	180°	360°	180°	360°
	Washable	-	-	-	-	-	-	-	-	-	-	-	-	-	-	-
Swivel interference	Wheel Ø 080 mm	160 mm	160 mm	246 mm	-	246 mm	-	-	-	●	-	-	160 mm	160 mm	246 mm	246 mm
	Wheel Ø 100 mm	180 mm	180 mm	246 mm	180 mm	246 mm	-	-	-	●	-	-	180 mm	180 mm	246 mm	246 mm
	Wheel Ø 108 mm	186 mm	-	-	-	-	-	-	-	●	-	-	-	-	-	-
	Wheel Ø 125 mm	205 mm	205 mm	246 mm	205 mm	246 mm	235 mm	-	-	●	-	-	205 mm	205 mm	246 mm	246 mm
	Wheel Ø 160 mm	270 mm	-	-	-	334 mm	270 mm	270 mm	270 mm	●	●	●	270 mm	-	334 mm	-
	Wheel Ø 200 mm	310 mm	-	-	-	334 mm	310 mm	310 mm	310 mm	●	●	●	310 mm	-	334 mm	-

Items marked with this sign "-" are not available in our standard range. Please contact us. Items with this sign "●" are available.

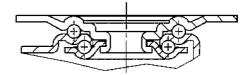
스테인리스 스틸 하우징 (STAINLESS STEEL HOUSINGS)

스테인리스 스틸로 만든 캐스터는 물, 습도, 각종 산, 기름, 독한 세정제 등 외부 힘에 대한 저항성이 매우 높습니다. 부식에 대한 저항성 덕분에 캐스터는 사용 수명이 길고 넓은 온도 범위 내에서 사용할 수 있습니다. 또한 위생이 최우선인 업체에서 중요한 캐스터 세척이 가능합니다.



Retrofittable directional lock
The directional lock can be assembled on all swivel castors. Available on request.

Swivel bearing



Double ball bearing for good manoeuvrability.

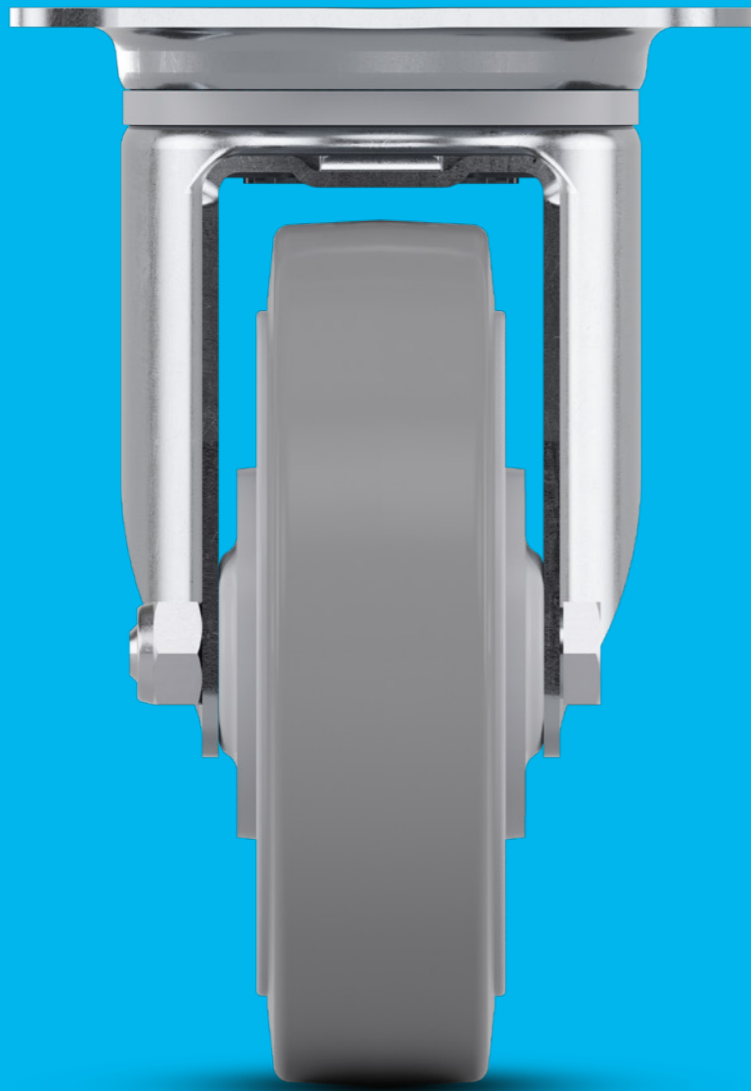
Technical data and availability



Description	Housing type	Swivel castor	Swivel castor with directional lock, retrofitted	Swivel castor with total lock	Swivel castor with central total lock	Fixed castor	Fixed castor with central wheel brake	Fixed castor with automatic wheel brake	Swivel castor with automatic directional stability 180° or 360°		Swivel castor with automatic directional stability 180° or 360° and total lock	
	Article description	8470	8471	8477	8476	8478	8499	849D	847S		847B	
Swivel interference	Material	Stainless steel										
	Swivel bearing	Double ball bearing				-			Double ball bearing		Double ball bearing	
	Automatic directional stability	-				-			180° 360°		180° 360°	
	Washable*	●										
	Wheel Ø 080 mm	160 mm	-	246 mm	-	●	-	-	160 mm	160 mm	246 mm	246 mm
	Wheel Ø 100 mm	180 mm	-	246 mm	-	●	-	-	180 mm	180 mm	246 mm	246 mm
Wheel Ø 108 mm	186 mm	-	-	-	●	-	-	-	-	-	-	
Wheel Ø 125 mm	205 mm	246 mm	246 mm	-	●	-	-	205 mm	205 mm	246 mm	246 mm	
Wheel Ø 160 mm	270 mm	270 mm	334 mm	270 mm	●	●	●	270 mm	-	334 mm	-	
Wheel Ø 200 mm	310 mm	310 mm	334 mm	310 mm	●	●	●	310 mm	-	334 mm	-	

Items marked with this sign "-" are not available in our standard range. Please contact us. Items with this sign "●" are available.
*Washable versions with metal components made of stainless steel.

구조



특징



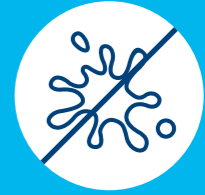
조용한 이동

조용한 작업 환경에 적합하도록 적은 소음



Non-Marking

마모가 적고 바퀴자국이 없음



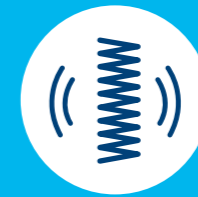
Non-Staining

바닥과의 접촉에 착색되지 않음



최소 유지관리

최소의 청소만으로도 운행에 지장없는Thread-Guard



저진동

소프트 휠로 충격 흡수



보호용 실링

물분사나 오염으로부터 베어링을 보호



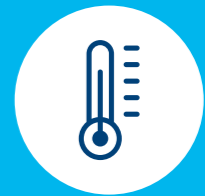
적은 마모 및 파손

마모 및 파손이 극히 적은 내구성



인체공학적

최적화된 주행 저항 설계



내열성

고온조건에서 사용할 수 있는 내열성

휠 (WHEELS)

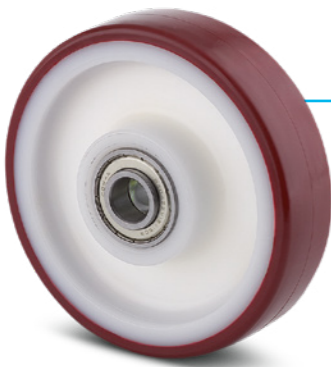
바퀴의 특성은 베어링의 종류와 사용되는 재료에 따라 달라집니다. 바퀴는 다른 레벨의 경도가 가능합니다. 우리는 다양한 접지면(표면)으로 최대한의 기동성과 조용한 작동을 보장합니다. 재료들은 유럽 표준을 준수하기 위해 자사의 자체 실험실에서 시험합니다. RoHS 및 REACH 규정을 준수하기 위해 유해하지 않은 재료들을 사용합니다.



• **듀라테크 (Duratech)**
안정적이고 쉽게 파손되지 않는 폴리아미드 및 열경화성 플라스틱으로 만들어진 마모방지 트레드.



• **베이스테크 (Basetech)**
마모에 강하고 세척 가능한 경량 폴리프로필렌 휠. 내화학성이 좋아 유지보수가 적은 휠



• **맥스테크 (Maxtech)**
사출 성형 폴리우레탄으로 만든 기능성 디자인에 안성맞춤인 제품.



• **노바테크 (Novatech)**
캐스트 폴리우레탄 코팅으로 탄력성이 뛰어난 클래식 제품입니다. 경도와 제품 형상은 볼록, 평평하게, 소프트하게 맞춤제작



• **퓨어테크 (Puretech)**
다목적 사용을 위한 단단한 고무. 전도성 및 세척 가능한 옵션. 저진동 운송



• **슈프라테크 (Supratech)**
부드러운 주행, 열가소성 플라스틱 고무의 다용도 사용. 고성능 소재의 사용으로 뛰어난 기동성.



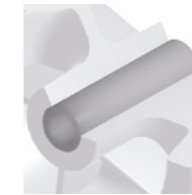
• **엘라스테크 (Elastech)**
부드러운 핸들링과 소음이 적은 탄성 실리콘 고무.

Technical data and availability



Description	Product name	Duratech	Duratech silent	Duratech heat	Basetech	Maxtech
	Article description	UOO, UOR, UOP, UOC, UOD, XOR, XOP	HUR, UOT	BOG	POO, POR, POJ, PQR	UAC, UAD, UAR, UAP, XSP, XSX, XSC
	Tread material	Polyamide	Polyamide	Heat resisting synthetic material	Polypropylene	Polyurethane
	Tread hardness	Shore D 75	Shore D 75	Shore D 85	Shore D 65	Shore D 40
	Wheel body material	Polyamide	Polyamide	Heat resisting synthetic material	Polypropylene	Polyurethane
	Temperature range	- 40 °C / + 80 °C	HUR - 20 °C / + 60 °C UOT - 40 °C / + 80 °C	- 40 °C / + 280 °C	- 20 °C / + 60 °C	- 40 °C / + 80 °C
	Tread width	34 - 50 mm	36 - 40 mm	35 mm	34 - 40 mm	32 - 50 mm
	Antistatic	-	-	-	-	-
	Electric conductive (10 ⁴ OHM)	● XOR, XOP	-	-	-	● XSP, XSX, XSC
	Washable*	● UOC, UOD	-	-	-	● XSC, UAD
Bearing type	Plain bearing	●	-	● self-lubricating	●	-
	Roller bearing	●	● HUR	-	●	●
	Precision ball bearing	●	● UOT	-	●	●
Load capacity	Wheel Ø 080 mm	180 - 200 kg	-	100 kg	125 kg	100 - 150 kg
	Wheel Ø 100 mm	200 - 250 kg	160 - 250 kg	125 kg	160 kg	150 kg
	Wheel Ø 125 mm	250 - 350 kg**	200 - 250 kg	-	200 kg	200 - 300 kg**
	Wheel Ø 160 mm	350 - 500 kg***	-	-	-	350 - 500 kg***
	Wheel Ø 200 mm	350 - 500 kg***	-	-	-	350 - 500 kg***

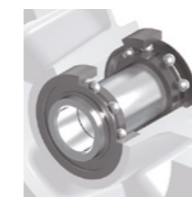
Bearing types



Plain bearing



Roller bearing



Precision ball bearing



Load capacity

The load capacity depends on the housing and wheel. It has been tested and fulfills the requirements according to EN 12532 at a speed of 4 km/h. When using four castors, you can calculate the necessary load capacity as follows: The sum of the weight of your application plus the additional load divided by three castors.

$$\frac{\text{Weight of application} + \text{load}}{3} = \text{Load capacity of one castor}$$

Items marked with this sign "-" are not available in our standard range. Please contact us. Items with this sign "●" are available.

The mentioned load capacity applies only to the Alpha product family. The load capacity of the wheel alone, without housing, could be different.

* Washable wheels with bearings made of stainless steel.

** 300 - 350 kg load capacity with P63 fitting.

*** 500 kg load capacity with housing 8470.

Technical data and availability

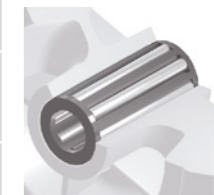
									
Description	Product name	Novatech	Novatech soft	Puretech	Supratech	Supratech plus	Elastech	Elastech heat	Elastech plus
	Article description	ITP	ITP soft	DIR, DVR, PVO, PVR, PIO, PIR	PJO, PJR, PJP, XSP, XSC	PJP	UER, UEP, UFR, UFP, UFD, UFC, UFX	IDC, IDG	IEP, IFP, ILP, IYP
	Tread material	Polyurethane, casted	Polyurethane, casted	Rubber	Thermoplastic rubber	Thermoplastic rubber	Elastic rubber	Heat resisting silicone rubber	Elastic rubber
	Tread hardness	A 92	A 80	A 85	A 87	A 65	A 64	A 75	A 64
	Wheel body material	Aluminum	Aluminum	Polypropylene	Polypropylene	Polypropylene	Polyamide	Aluminum	Aluminum
	Temperature range	- 20 °C / + 60 °C	- 20 °C / + 60 °C	- 20 °C / + 60 °C	- 20 °C / + 60 °C	- 20 °C / + 60 °C	- 20 °C / + 80 °C	- 30 °C / + 250 °C	- 20 °C / + 80 °C
	Tread width	30 - 50 mm	50 mm	35 - 60 mm	32 - 40 mm	35 - 45 mm	34 - 46 mm	35 mm	40 - 55 mm
	Antistatic	●	●	-	-	-	-	-	● ILP
	Electric conductive (10⁴ OHM)	-	-	-	● XSP	-	-	-	● IYP
	Washable*	-	-	-	● XSC	-	● UFD, UFC	-	-
Bearing type	Plain bearing	-	-	●	●	-	-	● self-lubricating	-
	Roller bearing	-	-	●	●	-	●	-	-
	Precision ball bearing	●	●	-	●	●	●	●	●
Load capacity	Wheel Ø 080 mm	-	-	70 kg	-	-	-	-	-
	Wheel Ø 100 mm	250 kg	-	75 kg	80 - 100 kg	110 kg	160 kg	80 kg	-
	Wheel Ø 125 mm	250 - 350 kg**	350 kg**	100 kg	100 kg	180 kg	250 kg	-	300 kg
	Wheel Ø 160 mm	350 kg	350 kg	135 kg	160 kg	200 kg	300 kg	-	350 kg
	Wheel Ø 200 mm	350 kg	350 kg	205 kg	160 kg	250 kg	400 kg	-	350 kg

HEAT RESISTANT

Bearing types



Plain bearing



Roller bearing



Precision ball bearing



Load capacity

The load capacity depends on the housing and wheel. It has been tested and fulfills the requirements according to EN 12532 at a speed of 4 km/h. When using four castors, calculate the necessary load capacity as follows: The sum of the weight of your application plus the additional load divided by three castors.

$$\frac{\text{Weight of application} + \text{load}}{3} = \text{Load capacity of one castor}$$

Items marked with this sign "-" are not available in our standard range. Please contact us. Items with this sign "●" are available.
The mentioned load capacity is only valid for the Alpha product family. The load capacity of the wheel alone, without housing, could be different.
* Washable wheels with bearings made of stainless steel.
** 350 kg load capacity with P63 fitting.

조립/ 체결부위

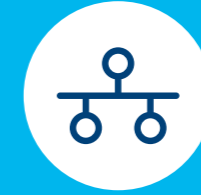


특징



사용자 친화적인 센트럴 락 (central lock)

작동 레버를 사용하여 한 번에 한 개 이상의 캐스터를 동시에 잠금



실용적인 시스템 솔루션

센트럴 락 시스템을 위한 모든 구성 요소가 포함



다양한 피팅

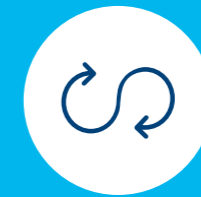
다양한 용도에 맞는 각기 다른 피팅.

부가적인 특징



유해하지 않은 물질

유럽 연합의 RoHS 지침과 REACH 규정을 준수하기 위해 유해하지 않은 재료들을 사용합니다. 이 재료들에는 다환 방향족탄화수소 (polycyclic aromatic hydrocarbon)나 크롬 (VI)이 포함되지 않습니다. 모든 구성 요소는 다양한 세정제와 화학 물질에 내성이 있습니다.



연속사용

작업장의 연속적이고 멈춤 없는 사용: 더스트 링이 장착된 회전 베어링



검증된 품질

유럽 표준 규격을 준수.

플레이트 피팅 (PLATE FITTINGS)

캐스터는 너트와 볼트를 사용하여 기구에 장착



Plate with integrated central lock

The brake pedal is already attached to the mounting plate. Because the swivel mechanism is independent of the mounting plate, the brake pedal is always in the same position and easy to reach.

Technical data and availability

								
Description	Fitting type	Swivel plate	Fixed plate	Swivel plate	Fixed plate	Plate with integrated central total lock	Plate with integrated central wheel lock	Plate with integrated central total lock
	Article description	P62	P62	P63	P63	P67	P69	P70
	Size of plate	105 x 80 mm	103 x 85 mm	137 x 105 mm	137 x 115 mm	137 x 105 mm	137 x 105 mm	105 x 80 mm
	Plate hole centres	80/77 x 60 mm	80/77 x 60 mm	105 x 80/75 mm	105 x 80/75 mm	105 x 80/75 mm	105 x 80/75 mm	80/77 x 60 mm
	Plate hole Ø	9 mm	9 mm	11 mm	11 mm	11 mm	11 mm	9 mm
Overall height	Wheel Ø 080 mm	108 mm	108 mm	-	-	-	-	-
	Wheel Ø 100 mm	128 mm	128 mm	128 mm	125 mm	-	-	128 mm
	Wheel Ø 108 mm	132 mm	132 mm	-	-	-	-	155 mm
	Wheel Ø 125 mm	155 mm	155 mm	161 mm	161 mm	-	-	-
	Wheel Ø 160 mm	-	-	200 mm	200 mm	200 mm	200 mm	-
	Wheel Ø 200 mm	-	-	240 mm	240 mm	240 mm	240 mm	-

Items with this sign "-" are not available in our standard range. Please contact us.

볼트 홀 피팅 (BOLT HOLE FITTINGS)

볼트 홀 피팅은 표준 나사 M10이나 M12를 이용해 제품 장착하며 다양한 길이의 나사 사용 가능.

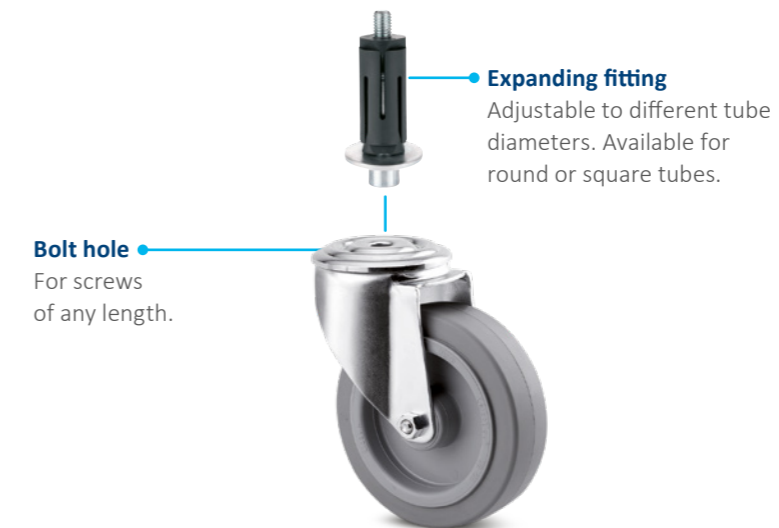


Technical data and availability

Description	Fitting type	Single bolt hole	Single bolt hole
	Article description	P30	P30
	Bolt hole \varnothing	11 mm	13 mm
Overall height	Wheel \varnothing 80 mm	108 mm	108 mm
	Wheel \varnothing 100 mm	128 mm	128 mm
	Wheel \varnothing 125 mm	155 mm	155 mm
	Wheel \varnothing 160 mm	195 mm	195 mm
	Wheel \varnothing 200 mm	235 mm	235 mm

익스팬더 (EXPANDING FITTINGS)

조절 가능한 익스팬더는 다양한 사이즈의 튜브에 설치할 수 있습니다. 이는 직경 11 mm의 볼트 구멍이 있는 모든 캐스터에 사용할 수 있습니다.



Technical data and availability

Description	Fitting type	Expander, round	Expander, square
	Article description	R07	R47
	Expander measurements	\varnothing 19 - 21,5 mm \varnothing 21,5 - 24 mm \varnothing 24 - 27 mm \varnothing 27 - 30 mm \varnothing 31 - 35 mm	\varnothing 21,5 - 24 mm \varnothing 24 - 27 mm \varnothing 27 - 30 mm \varnothing 32 - 35 mm \varnothing 36 - 40 mm
Overall height	Wheel \varnothing 80 mm	●	●
	Wheel \varnothing 100 mm	●	●
	Wheel \varnothing 125 mm	●	●
	Wheel \varnothing 160 mm	-	-
	Wheel \varnothing 200 mm	-	-

Items marked with this sign "-" are not available in our standard range. Please contact us. Items with this sign "●" are available.

솔리드 스템 피팅 (SOLID STEM FITTINGS)

매우 빠르고 쉽게 조립할 수 있고 나사 또는 나사 핀으로 튜브에 고정



Technical data and availability



Description	i Fitting type	Solid stem
	Article description	R05
	Thread for set screw	M8
	Thread position from bottom	19 mm
	Solid stem Ø	28 mm
	Solid stem length	45 mm
Overall height	Wheel Ø 80 mm	-
	Wheel Ø 100 mm	-
	Wheel Ø 125 mm	158 mm
	Wheel Ø 160 mm	195 mm
	Wheel Ø 200 mm	235 mm

Items with this sign "-" are not available in our standard range. Please contact us.

액세서리 (부품)

우리는 센트럴 락 기능을 위한 모든 기술적으로 필요한 부품을 제공합니다.

Profile bar for central locking



Description	i Article description	Profile bar
	Material	Steel
	Lengths	Up to 3 m
	Profile bar	11 mm hex
	Adjustment range of the brake pad	10 mm



Example of mounted central locking components

Foot pedal for central locking



Description	i Article description	Foot pedal
	Compatible with	Profile bar
	Material	Steel
	Measurements	70 x 94 mm

다양화 된 시스템 캐스터

우리의 모든 제품은 각 상품 자체의 고유의 특성과 장점을 가지고 있습니다. 우리 제품군은 높은 설계 표준, 고도의 적용 분야, 특별한 적재 용량 등 고객 요구사항을 충족하며 다양한 모델에 맞게 조정될 수 있습니다. 정확한 치수나 기술 사양부터 필요한 구성까지 당신이 원하는 어떤 것이든 우리의 제품군들은 이상적인 솔루션을 제공할 수 있습니다. 자세한 내용은 직접 문의하시거나 저희 웹사이트 (www.tente.com)을 방문하시기 바랍니다.



영감을 불러일으키는 전문성

CONTACT US

텐테는 전세계적으로 서비스를 제공하는 글로벌 브랜드입니다. 즉, 서비스와 심층적인 지식을 갖춘 현장 지원을 의미합니다. 또한 당사의 숙련된 솔루션 전문가가 고객의 요구에 가장 적합한 모빌리티 솔루션에 대해 조언해 드립니다. 문의하기:

Phone: +82 31 8067 6960 • Email: info.kr@tente.com: [텐테 유한회사](#)

INCREASE YOUR EFFICIENCY

효율성 향상: 우리의 스마트 모빌리티 솔루션으로 우리는 당신의 시간, 노력, 에너지 및 운영 비용을 절약을 도와줍니다. 이 방법은 작업 방법과 조건을 개선하여 프로세스의 최적화를 달성하고 생산성, 수익성 및 안전성을 높일 수 있습니다. 솔루션 카탈로그를 요청하거나 당사 웹 사이트에서 고객이 맞춤형 솔루션의 혜택을 누리는 방법을 알아보십시오:

[다양한 솔루션](#)

SAVE DEVELOPMENT TIME

개발 시간 절약: 우리의 웹 사이트는 기술 도면, 제품 데이터 시트뿐만 아니라 3D CAD 파일을 찾을 수 있습니다: [제품 데이터](#)

GET MORE INFORMATION

더 많은 자료: 우리의 웹사이트에서 제품 카탈로그와 브로슈어를 다운로드할 수 있습니다. 그리고 유용한 자료와 고객 참조도 찾을 수 있습니다:

[다운로드](#)





www.tente.com



PRODUCTIVITY



SAFETY



DESIGN



DURABILITY



ENVIRONMENT