

KUNDENREFERENZ MEDIZINISCHE LIEGEN MIT LINEA



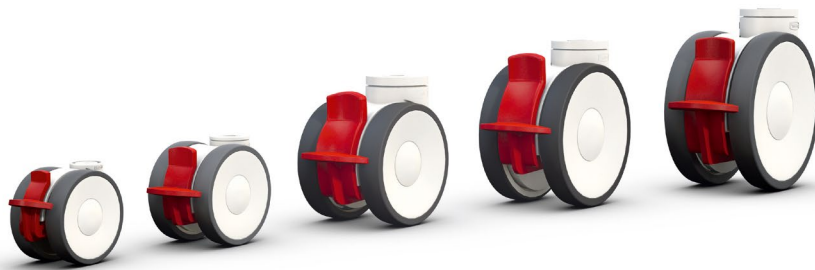
TENTE

BETTER MOBILITY. BETTER LIFE.



UNSERE LÖSUNG BEI HOHEN DESIGNANSPRÜCHEN – EINE GROSSE FAMILIE

Es gibt herkömmliche Stühle – und es gibt Stühle von Greiner. Ein Unternehmen, das für Design und Funktion steht. Und vor allem: für ein breites Angebot. So ist es für Greiner unerlässlich, Rollen zur Auswahl zu haben, die in verschiedenen Größen und mit unterschiedlichen Funktionen erhältlich sind und sich gleichzeitig in die Designlinie des Unternehmens einfügen. Oder eben: Rollen, die aus einer großen einheitlichen Produktfamilie stammen – wie die TENTE Linea.



DIE AUSGANGSSITUATION

Das Familienunternehmen Greiner GmbH entwickelt Liegen, Stühle und Sitze für diverse Bereiche. Etwa für Arztpraxen, Krankenhäuser, Frisörsalons oder Fahrzeuge. Dabei stehen seit über 90 Jahren drei Aspekte im Vordergrund: herausragendes Design, Funktionalität und Ergonomie. Hier gilt es, die höchsten Ansprüche zu erfüllen. Vor allem aber soll auf den ersten Blick ersichtlich sein, dass alle Produkte aus dem Hause Greiner stammen.

VERSCHIEDENE AUFGABEN – EIN EINHEITLICHES BILD

Die hohen Erwartungen in Sachen Design, Funktionalität und Ergonomie gelten für alle Bestandteile der Stühle und Liegen des Unternehmens – so auch für die Rollen. Aufgrund des vielseitigen Produktangebots benötigt der Hersteller daher Lösungen, die in verschiedenen Größen erhältlich sind, je nach Einsatzbereich unterschiedliche Funktionen erfüllen und trotzdem durch ein einheitliches Gesamtbild überzeugen. Greiner suchte in erster Linie nach adäquaten Rollen für seine medizinischen Liegen – und ist mit dieser Herausforderung an uns herangetreten.

UNSERE INTELLIGENTE MOBILITÄTSLÖSUNG

Für die vielen Anforderungen von Greiner bieten wir eine ausgezeichnete Lösung – im wahrsten Sinne des Wortes: Denn die Doppelrolle Linea wurde für ihr Design mit dem Red Dot Award prämiert und hat sich im Feld der medizinischen Anwendungen einen Namen gemacht. Entscheidend dabei ist die Variantenvielfalt der Produktfamilie. Die Rolle ist in verschiedenen Größen erhältlich, steht mit diversen ergonomischen Feststellsystemen zur Auswahl und überzeugt durch eine Vielzahl an weiteren Vorteilen für den Medizinbereich.

Kurz gesagt: Sie ist für die zahlreichen Anforderungen wie geschaffen. So bietet die Familie Linea leicht zu reinigende Rollen, Varianten mit extrem niedriger Bauhöhe oder elektrisch leitfähige Modelle. Die unterschiedlichen Feststeller sorgen je nach Bedarf für eine bessere Ergonomie, erhöhte Sicherheit oder herausragende Spurtreue. Darüber hinaus sind die meisten Linea-Rollen in den Größen von 100, 125 und 150 Millimetern mit insgesamt vier Präzisionskugellagern ausgestattet – ein Alleinstellungsmerkmal im Markt. Rollen mit kleinerem Durchmesser verfügen optional über zwei Kugellager.

DANK DESIGN HERAUSRAGEND IM MARKT POSITIONIERT

Doch ganz gleich für welche Variante man sich auch entscheidet – jede Linea gewährleistet herausragende Fahreigenschaften sowie ein müheloses Manövrieren. In puncto Design bleiben ebenfalls keine Wünsche offen: Die Produktfamilie stellt ein einheitliches Erscheinungsbild sicher und kann in verschiedenen Sonderfarben geliefert werden.

Einen großen Vorteil stellt zudem die Bedruckung der Radkappen dar. Hersteller und Anwender können die Flächen zur Präsentation ihres Logos oder zu verschiedenen Codierungszwecken nutzen. Auf diese Weise ordnet sich die Linea jeglichen Gestaltungsvorgaben unter und erlaubt darüber hinaus Farbcodierungen, welche auch den Vorteil einer einfachen und eindeutigen Kennzeichnung von Krankenhausbereichen bieten.

Die Linea Produktfamilie kommt bei verschiedenen medizinischen Liegen von Greiner zum Einsatz. Jede Rolle passt farblich exakt zu den jeweiligen Produkten und fügt sich nahtlos in die Designsprache des Unternehmens ein. Und natürlich kann die Farbgebung auch im Sinne der Kunden von Greiner gestaltet werden.

In Designfragen punktet die Linea damit auf ganzer Linie: Durch die vielfältigen Konfigurations- und Adaptionmöglichkeiten von TENTE kann sich Greiner noch besser differenzieren, den Wiedererkennungswert seiner Produkte stärken und sich über das Design im Markt herausragend positionieren.

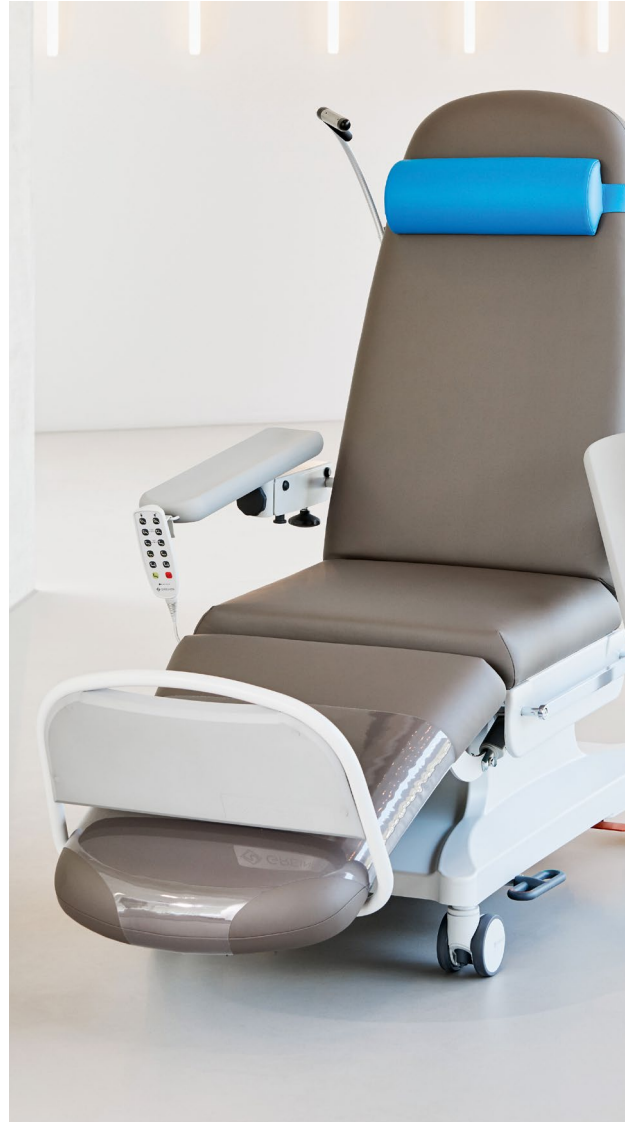
Doch wir freuen uns auch, dass unsere intelligente Lösung noch etwas anderes verbessern konnte: die Entscheidungssicherheit im Unternehmen. Denn ganz gleich welche Entwicklungen anstehen – Greiner kann sich jetzt immer darauf verlassen, die passende Rolle zu erhalten. Zum Beispiel, wenn zu einer medizinischen Liege ein adäquater Beistelltisch geplant ist. Wenn der Einsatzbereich einen unebenen Boden aufweist oder wenn ein automatisches Feststellsystem benötigt wird.

Die Linea Produktfamilie garantiert stets die richtige Lösung – und stellt ein einheitliches Erscheinungsbild sicher.



„Das einheitliche Design der TENTE Produktfamilie ermöglicht uns eine einzigartige Marktpositionierung.“

Siegfried Greiner, Kristina Greiner | Geschäftsführer Greiner GmbH





www.tente.com



PRODUKTIVITÄT



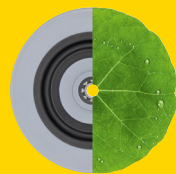
SICHERHEIT



DESIGN



HALTBARKEIT



UMWELT