

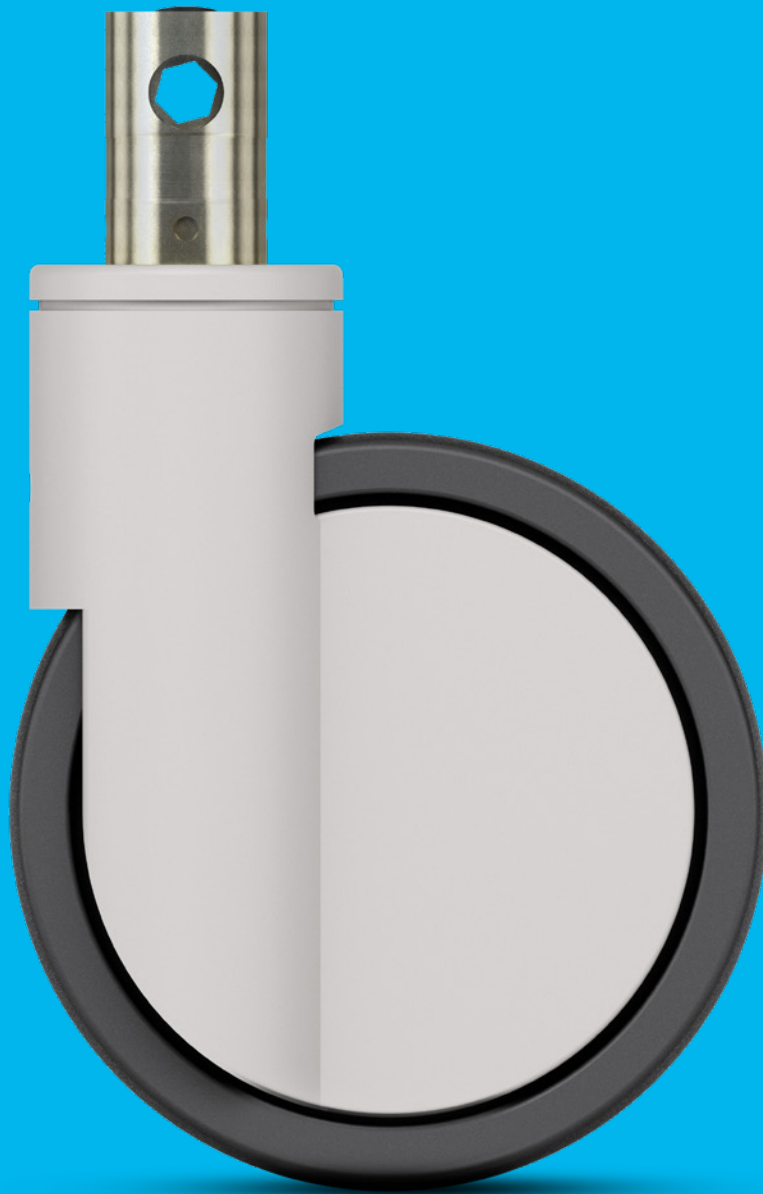
PRODUCT INFORMATION

인테그랄

 100 - 150 kg

 130 - 229 mm

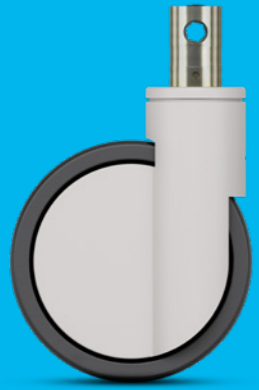
 100 - 200 mm



TENTE

BETTER MOBILITY. BETTER LIFE.

인테그랄



하우징
6-11 페이지



휠
12-15 페이지



조립
16-19 페이지

인테그랄 스마트

센트럴 락 캐스터



20-23 페이지

캐스터, 휠 글로벌 선도기업

텐테는 스마트 솔루션이 사람들의 생활과 작업 환경을 눈에 띄게 향상시키는 것을 믿습니다. 병원 침대 캐스터의 세계 시장 선두주자로서, 우리는 생산성을 높이고 보다 안전하고 친환경적인 디자인과 설계가 가능하도록 하는 고객 중심 솔루션을 많이 개발했습니다. 서로 다른 산업의 선도적인 제조업체와 기업들은 이러한 우리의 역량과 높은 생산 품질에 의존하고 있습니다.

다음 페이지에서 텐테의 통합 제품군에 대한 기술 정보를 확인하십시오. 또한 우리는 이 모빌리티 솔루션이 귀사에 제공하는 부가 가치에 대해서도 설명할 것입니다. 특징은 다음과 같습니다:

조용하고 부드러운 작동

매우 작은 움직임으로도 부드럽고 조용한 작동이 보장됩니다.

수준 높은 커스터마이징

필요에 따라 각도, 브레이크 및 작동하는 힘을 조정

빠른 조립

신속한 조립을 위한 quick-fitting 솔루션



INTEGRAL



특징



간편한 클리닝

부드럽고 닦기 쉬운 표면



디자인상 수상

국제적으로 권위 있는 상을 받은 디자인



안전인증

TUV Süd 성능 표준 인증



지속적 세척 가능

스테인레스 스틸



내화학성

많은 세정제 및 화학 물질에 내성



컬러 매칭

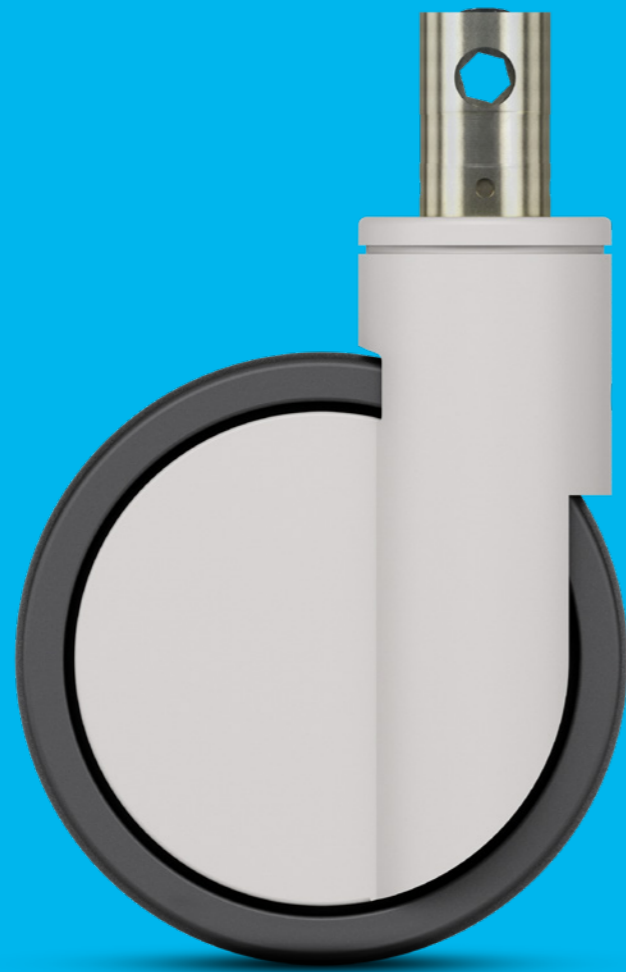
제품 디자인에 맞게 색상 조절 표준 색상:

● RAL 9002

옵션:

● RAL 9006 ● RAL 9011

하우징



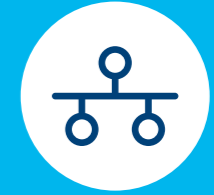
특징



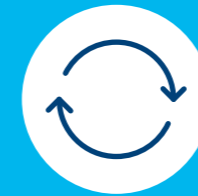
최적화된 조종장치
장거리 직진 이동과 커브
주행: Directional Lock
(방향 고정).



**사용자 친화적인
센트럴 락**
중앙 작동 레버를 사용하여
하나 이상의 캐스터를 동시에
잠금: Central Lock



**실용적 시스템
솔루션**
센트럴 락 (Central
Lock)용 모든 기술 구성
요소를 갖춘 실용적인
시스템 솔루션



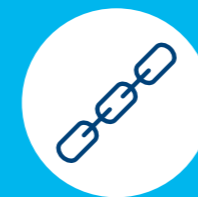
쉬운 조종
정밀 볼 베어링



단계적 스위칭 기능
최대 3개의 잠금 위치:
Direction-Free-Total (방향고
정-회전-토탈 락)



안전한 정차
회과 회전을 동시에
잠그는 Total lock (토탈
락).



내구성 있는 구조
프레스 스테인리스 스틸 또는
프레스 스틸로 만들어진 inner
fork로 지지

하우징 (HOUSING)

프레임: 정밀 볼 베어링을 포함하여 내구성있는 스틸

하우징 커버: 합성 물질로 제작

스템: 센트럴 락 프로파일 바(Profile Bar)용 홀

유럽 연합의 RoHS 지침과 REACH 규정을 준수하는 유해하지 않은 재료들을 사용하며 이 재료들은 다환 방향족탄화수소 (polycyclic aromatic hydrocarbon)나 크롬(VI)이 포함하지 않습니다. 모든 구성 요소는 다양한 세정제와 화학 물질에 내성이 있습니다.

회전 캐스터

휠과 하우징은 손쉬운 방향조정을 위해 자유롭게 움직입니다.



센트럴 토탈 & 디렉셔널 락 (Central total and directional lock)

센트럴 락 (central lock): 하나 이상의 캐스터를 동시에 잠금
디렉셔널 락 (directional Lock): 장거리 직진 이동과 커브 주행의 안정성
토탈 락(total lock): 휠과 회전 베어링을 동시에 잠가 안전하게 고정



센트럴 토탈 락

(central total lock)

안전한 정차를 위해 하나 이상의 캐스터를 동시 잠금



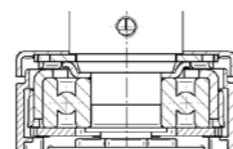
Standard castors



Description	Housing type	Swivel castor	Swivel castor with central total or directional lock	Swivel castor with central total lock
	Article description	2040	2044	2046
	Frame material	Pressed steel	Pressed steel	Pressed steel
	Housing cover material	Synthetic	Synthetic	Synthetic
	Swivel bearing	Precision ball bearing	Precision ball bearing	Precision ball bearing
	Washable	-	-	-
	Swivel interference			
Wheel Ø 100 mm	-	-	-	
Wheel Ø 125 mm	195 mm	195 mm	195 mm	
Wheel Ø 150 mm	230 mm	230 mm	230 mm	
Wheel Ø 200 mm	320 mm	320 mm	320 mm	

Items with this sign "-" are not available in our standard range. Please contact us.

Swivel bearing



Precision ball bearing for best manoeuvrability.

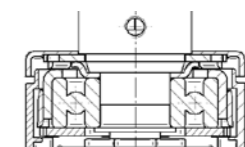
Washable castors



Description	Housing type	Swivel castor	Swivel castor with central total or directional lock	Swivel castor with central total lock
	Article description	7040	7044	7046
	Frame material	Pressed stainless steel	Pressed stainless steel	Pressed stainless steel
	Housing cover material	Synthetic	Synthetic	Synthetic
	Swivel bearing	Precision ball bearing	Precision ball bearing	Precision ball bearing
	Washable*	●	●	●
	Swivel interference			
Wheel Ø 100 mm	-	-	-	
Wheel Ø 125 mm	-	-	-	
Wheel Ø 150 mm	230 mm	230 mm	230 mm	
Wheel Ø 200 mm	-	-	-	

Items with this sign "●" are available. Items with this sign "-" are not available in our standard range. Please contact us.
 * Washable versions with metal components made of stainless steel. Washable castors must be sealed in the fitting area by the customer.

Swivel bearing

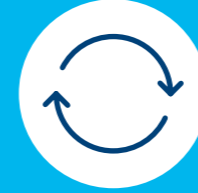


Precision ball bearing for best manoeuvrability.

편안



특징



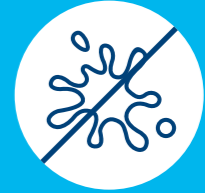
편안한 기동성

최적화된 트레드 구조 및 재료 선택으로 인한 탁월한 회전 및 롤링



Non-Marking

마모가 적고 바퀴자국이 없는 휠



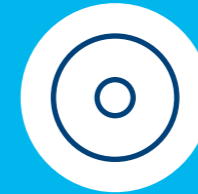
Non-staining

바닥에 착색이 되지 않음



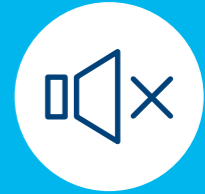
인증된 전도성

옵션: 사용자 및 전기 장치를 정전기로부터 보호



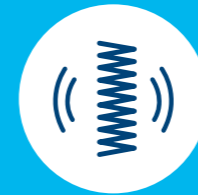
보호용 실링

옵션: 물분사나 오염으로부터 베어링을 보호



조용한 이동

옵션: 더 조용한 이동을 위한 소프트 휠



저진동 운송

더욱 부드러운 트레드 센터와 우수한 충격 흡수 특성을 가진 휠

휠 (WHEELS)

정밀 볼 베어링, 폴리우레탄 트레드, 내구성 설계 등은 적은 힘으로도 쉽게 이동할 수 있어 편리합니다. 내구성, 안정성 및 세척력은 기본 요건입니다.



Maxtech (맥스테크)
 훌륭한 내구성 및 위생적
 기능적 디자인과 사출성형된 폴리우레탄.
 옵션: 밀봉된 정밀 베어링으로 세척 가능



Maxtech soft (맥스테크 소프트: 옵션)
 훌륭한 내구성 및 위생적, 완벽한
 기능적 디자인과 사출성형된
 폴리우레탄. 높은 충격흡수력을 위한
 매우 부드러운 트레드



Maxtech conductive (맥스테크 컨덕티브: 옵션)
 정전기로 인한 사용자와 전기 장치를 보호하기
 위해 인증된 전도성을 갖춘 폴리우레탄.
 정전기 방지 캐스터는 노란색 캡을 표준으로
 표시하여 쉽게 식별가능합니다.

Technical data and availability

	Maxtech	Maxtech	Maxtech conductive	Maxtech soft
i Product name	UAP	UAX	XSX	HAP
Article description	Polyurethane	Polyurethane	Polyurethane	Polyurethane sandwich
Tread material	Shore D 42	Shore D 42 or D 59***	Shore D 40	Shore D 42 and shore A 70
Tread hardness	Polyamide	Polyamide	Polyamide	Polyamide
Wheel body material	-30 °C / +80 °C	-30 °C / +80 °C	-30 °C / +80 °C	-30 °C / +80 °C
Temperature range	32 mm	32 - 35 mm****	32 - 35 mm****	32 mm
Width of tread	-	-	●	-
Electric conductive (10 ⁴ OHM)	-	●	●	-
Washable*	-	-	-	-
Bearing type	Plain bearing	-	-	-
	Roller bearing	-	-	-
	Cone ball bearing	-	-	-
	Precision ball bearing	●	● Sealed	● Sealed
Load capacity**	Wheel Ø 100 mm	-	-	-
	Wheel Ø 125 mm	150 kg	150 kg	150 kg
	Wheel Ø 150 mm	150 kg	150 kg	150 kg
	Wheel Ø 200 mm	-	150 kg	150 kg

Items with this sign "●" are available. Items with this sign "-" are not available in our standard range. Please contact us.
 * Washable versions have a sealed wheel precision ball bearing. Washable castors must be sealed in the fitting area by the customer.
 ** Load capacity according to DIN 12531.
 *** Shore D 42 in diameter 100 - 150 mm and Shore D 59 in wheel diameter 200 mm.
 **** Width of tread of castors with wheel diameter 125 - 150 mm have 32 mm and castors with diameter 200 mm 35 mm width.

Swivel bearing



Precision ball bearing for highest performance.



Load capacity

The load capacity depends on the housing and wheel. It has been tested and fulfills the requirements according to EN 12531 at a speed of 4 km/h. When using four castors, calculate the necessary load capacity as follows: The weight of the application plus the additional load divided by three castors.

$$\frac{\text{Weight of application} + \text{load}}{3} = \text{Load capacity of one castor}$$

조립/ 체결부위



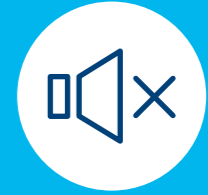
특징



빠른 조립
쉽고 빠른 조립



**수준 높은 사용자
맞춤기능**
옵션: 필요에 따라 각도,
브레이크 및 작동력 조정



**조용하고
부드러운 작동**
옵션: 간편한 작동으로
부드럽고 조용하게
사용 가능



검증된 품질
유럽 표준 규격을 준수

조립/ 체결부위 (FITTINGS)

튜브에 쉽게 장착할 수 있도록 우리는 다양한 솔리드 스템 피팅을 제공합니다. 여러분은 다른 크기와 잠금 기능 중에서 선택할 수 있습니다. 스템은 고객의 원하는 조건에 맞출 수 있습니다. 매우 적은 힘으로도 부드럽고 조용하게 작동을 할 수 있습니다. 우리는 또한 빠른 피팅을 위한 특별한 피팅 타입을 제공합니다.

센트럴 락 (central lock) 기능이 있는 스템 (Stem)

2단 또는 3단 기능 (Free Total 혹은 Direction-Free-Total) 중에서 선택하십시오. 매우 작은 동작으로도 부드럽고 조용하게 작동을 할 수 있습니다. 회전 각도, 브레이크 및 작동력은 사용자의 필요에 따라 조정할 수 있습니다. 옵션에 대해서 별도 문의 바랍니다.

Cam hole
To connect the castors by profile bars.



QUIET & SMOOTH



Quick fitting
Save assembly time and material costs with a stem with octagonal profile. Fitting screws are not necessary.

Thread
For safe fixation with screws.



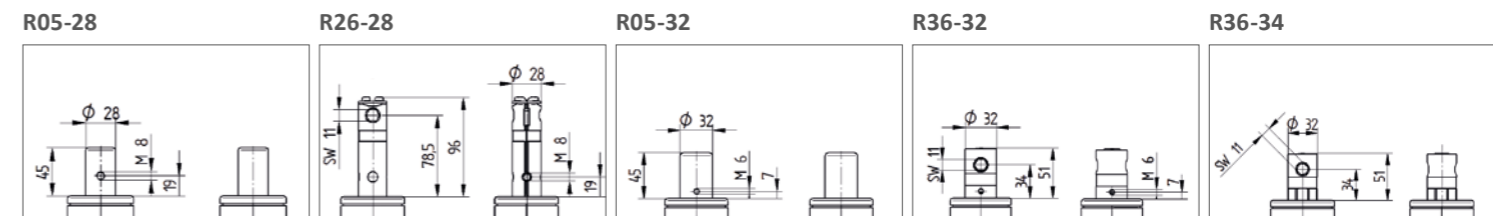
Solid stem
Easy mounting in tubes. For a long-lasting use, the stem is bright zinc plated and blue passivated.

Technical data and availability

						
Description	Fitting type	Solid stem	Stem with central total lock or central total and directional lock	Solid stem	Stem with central total lock or central total and directional lock	Stem with central total lock or central total and directional lock
	Article description	R05-28	R26-28	R05-32	R36-32	R36-34
	Shape	Round	Round	Round	Round	Round with octagonal profile
	Thread for fixation screw	M8	4 x M8	M6	4 x M6	-
	Thread position from bottom	19 mm	19 mm	7 mm	7 mm	-
	Solid stem Ø	28 mm	28 mm	32 mm	32 mm	32 mm
	Solid stem length	45 mm	96 mm	45 mm	50 mm	51 mm
	Shifting angles	-	30° or 45°	-	30° or 45°	30° or 45°
	Spring type for actuation torques	-	Soft, standard or hard	-	Soft, standard or hard	Soft, standard or hard
	Overall height	Wheel Ø 100 mm	-	-	-	-
Wheel Ø 125 mm		158 mm	158 mm	158 mm	158 mm	-
Wheel Ø 150 mm		183 mm	183 mm	183 mm	183 mm	-
Wheel Ø 200 mm		229 mm	229 mm	229 mm	229 mm	229 mm

Items with this sign "-" are not available in our standard range. Please contact us.

Technical drawings



INTEGRAL SMART



INTEGRAL SMART

일부 표준 버전의 인테그랄은 적재용량이 감소된 100, 125 및 150 mm 직경의 스마트 버전으로 가능합니다.

추가된 직경 100 mm 옵션은 전체 높이가 매우 낮은 130 mm가 제공됩니다.

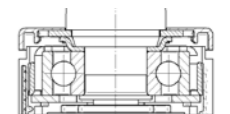


Housing versions



Description	Housing type	Swivel castor	Swivel castor with central total or directional lock	Swivel castor with central total lock
	Article description	1040	1044	1046
	Frame material	Pressed steel	Pressed steel	Pressed steel
	Housing cover material	Synthetic	Synthetic	Synthetic
	Swivel bearing	Precision ball bearing	Precision ball bearing	Precision ball bearing
	Washable*	● **	● **	● **
Swivel interference	Wheel Ø 100 mm	180 mm	180 mm	180 mm
	Wheel Ø 125 mm	195 mm	195 mm	195 mm
	Wheel Ø 150 mm	230 mm	230 mm	230 mm
	Wheel Ø 200 mm	-	-	-

Swivel bearing



Precision ball bearing for best manoeuvrability.

Items with this sign "●" are available. Items with this sign "-" are not available in our standard range. Please contact us.

* Washable versions with sealed wheel precision ball bearing. Washable castors must be sealed in the fitting area by the customer.

** Just castors in diameter 100 mm are washable.

Wheel versions

		Maxtech	Maxtech	Maxtech conductive	Maxtech conductive
Description	Product name	Maxtech	Maxtech	Maxtech conductive	Maxtech conductive
	Article description	UAP	UAX	XSP	XSX
	Tread material	Polyurethane	Polyurethane	Polyurethane	Polyurethane
	Tread hardness	Shore D 42	Shore D 42	Shore D 40	Shore D 40
	Wheel body material	Polyamide	Polyamide	Polyamide	Polyamide
	Temperature range	-30 °C / +80 °C	-30 °C / +80 °C	-30 °C / +80 °C	-30 °C / +80 °C
	Width of tread	32 mm	32 mm	32 mm	32 mm
	Electric conductive (10 ⁴ OHM)	-	-	●	●
	Washable*	-	●	-	●
	Bearing type	Plain bearing	-	-	-
Roller bearing		-	-	-	-
Cone ball bearing		-	-	-	-
Precision ball bearing		●	● Sealed	●	● Sealed
Load capacity**	Wheel Ø 100 mm	100 kg	100 kg	100 kg	100 kg
	Wheel Ø 125 mm	135 kg	-	135 kg	-
	Wheel Ø 150 mm	135 kg	-	135 kg	-
	Wheel Ø 200 mm	-	-	-	-

Items with this sign "●" are available. Items with this sign "-" are not available in our standard range. Please contact us.

* Washable versions with sealed wheel precision ball bearing. Washable castors must be sealed in the fitting area by the customer.

** Load capacity according to DIN 12531.

Swivel bearings



Precision ball bearing for highest performance.



Load capacity

The load capacity depends on the housing and wheel. It has been tested and fulfills the requirements according to EN 12531 at a speed of 4 km/h. When using four castors, calculate the necessary load capacity as follows: The weight of the application plus the additional load divided by three castors.

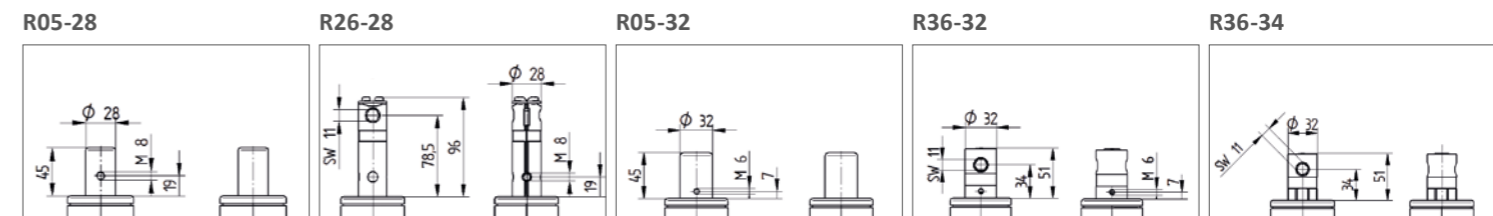
$$\frac{\text{Weight of application + load}}{3} = \text{Load capacity of one castor}$$

Fitting versions

		Solid stem	Solid stem with central total lock or central total and directional lock	Solid stem	Solid stem with central total lock or central total and directional lock	Solid stem with central total lock or central total and directional lock
Description	Fitting type	Solid stem	Solid stem with central total lock or central total and directional lock	Solid stem	Solid stem with central total lock or central total and directional lock	Solid stem with central total lock or central total and directional lock
	Article description	R05-28	R26-28	R05-32	R36-32	R36-34
	Shape	Round	Round	Round	Round	Round with octagonal profile
	Thread for fixation screw	M8	4 x M8	M6	4 x M6	-
	Thread position from bottom	19 mm	19 mm	7 mm	7 mm	-
	Solid stem Ø	28 mm	28 mm	32 mm	32 mm	32 mm
	Solid stem length	45 mm	96 mm	45 mm	50 mm	51 mm
	Shifting angles	-	30° or 45°	-	30° or 45°	30° or 45°
	Spring type for actuation torques	-	Soft, standard or hard	-	Soft, standard or hard	Soft, standard or hard
	Overall height	Wheel Ø 100 mm	130 mm 139 mm	130 mm 139 mm	130 mm 139 mm	130 mm 139 mm
Wheel Ø 125 mm		158 mm	158 mm	158 mm	158 mm	-
Wheel Ø 150 mm		183 mm	183 mm	183 mm	183 mm	-
Wheel Ø 200 mm		229 mm	229 mm	229 mm	229 mm	229 mm

Items with this sign "-" are not available in our standard range. Please contact us.

Technical drawings



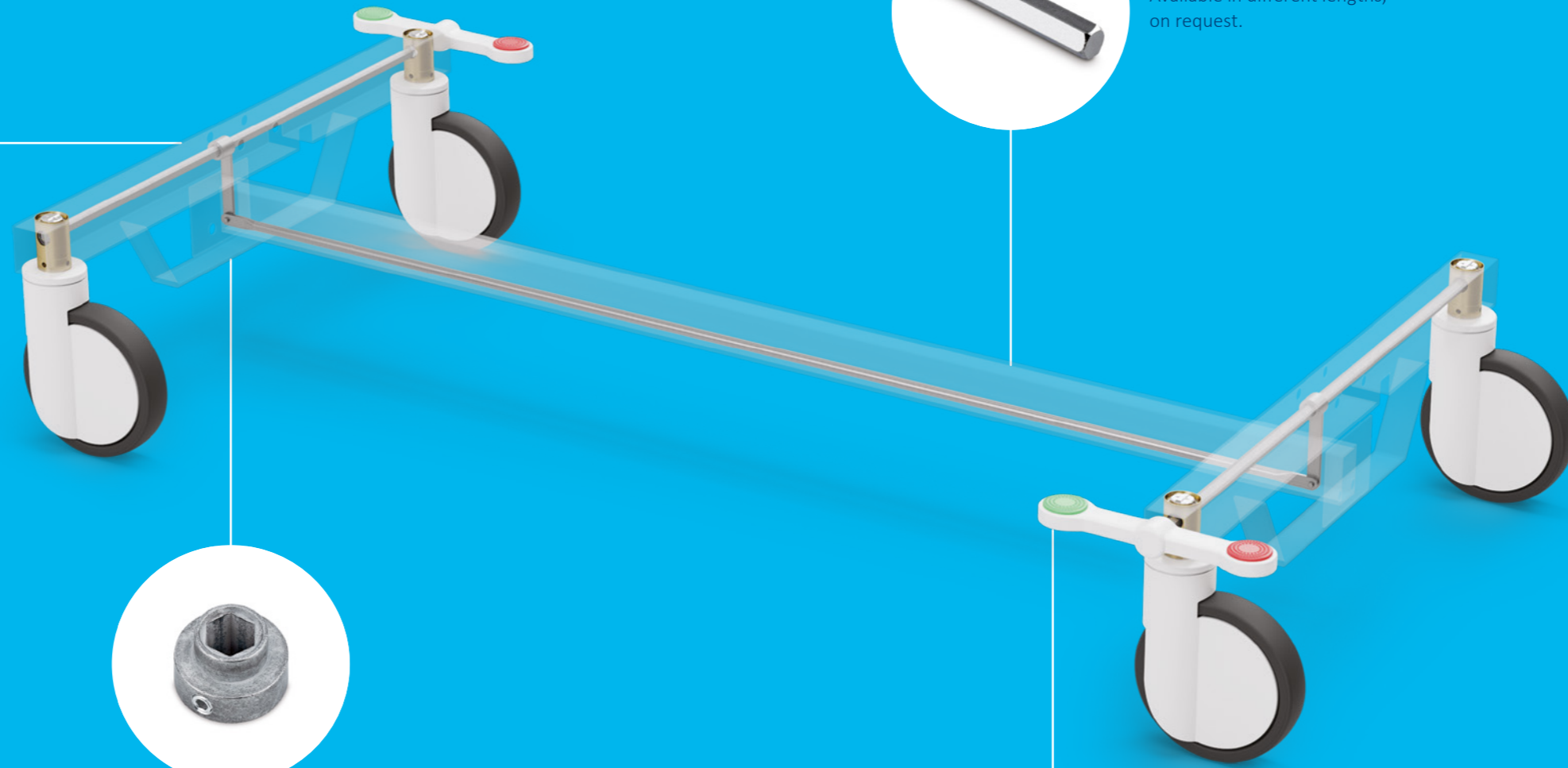
센트럴 락 (CENTRAL LOCK) 액세서리 (부품)

우리의 센트럴 락 (central lock) 구성요소는 고객의 요구에 맞는 실용적인 솔루션을 제공합니다. 자세한 내용은 문의 바랍니다.



Change lever

To connect the transmission bar from the foot end to the head end. It is available in three different sizes.

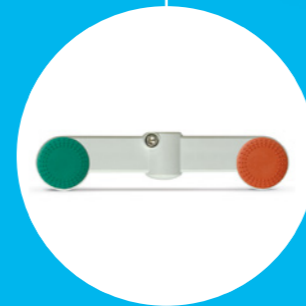


Profile bar

Available in different lengths, on request.



Bearing guide



TENTE lever

All change levers will be delivered with a stainless steel screw. They are available as a single or double lever for the right and left side. Plugs are available in different colours.



Optional: adaptor for customer levers

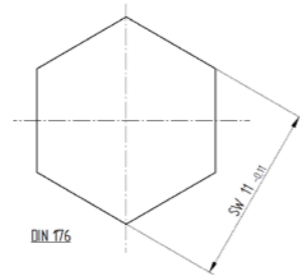
This round adaptor accepts customer made levers.

부품

Profile bar



i	Article description	Profile bar
	Wrench size	11
	Material	Zinc-plated steel
	Length	On request



TENTE levers



Description	Change lever type	Double lever	Lever	Lever
	Article description	Double lever	Lever	Lever 180
	Compatible with product	30° or 45°	30° or 45°	30° or 45°
	Material	Fibreglass-reinforced polyamide	Fibreglass-reinforced polyamide	Fibreglass-reinforced polyamide
	Version	Left version Right version	Left version	Right version
	Width	41,5 mm	41,5 mm	41,5 mm
	Length	191,5 mm	95,75 mm	95,75 mm

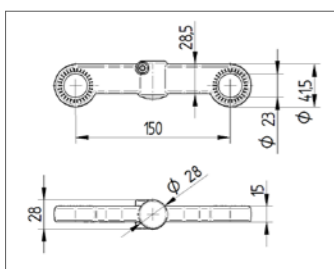
Standard lever colours
More colours on request.

- RAL 7035
- Eloxal silver

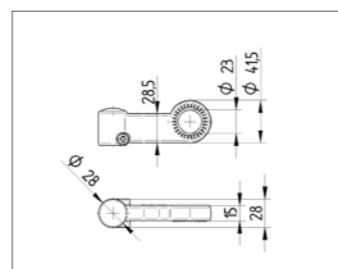
Standard plug colours
More colours on request.

- RAL 6016
- RAL 3016
- RAL 9011

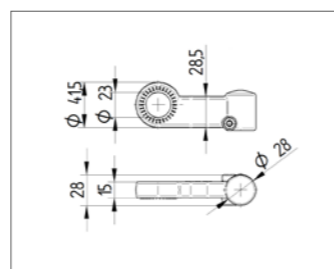
Double lever



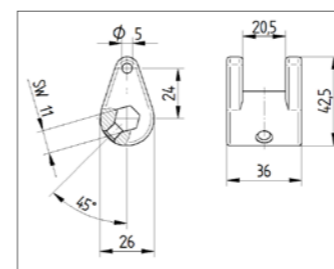
Lever



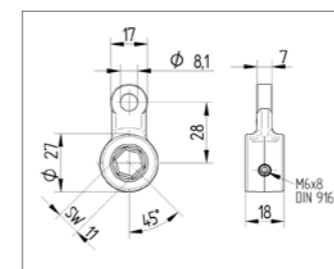
Lever 180



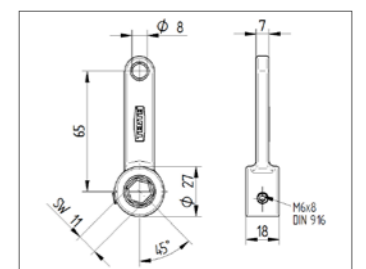
Change lever 24 mm length



Change lever 28 mm length



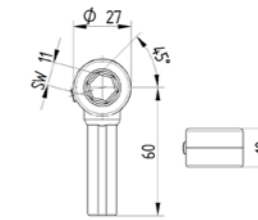
Change lever 65 mm length



Adaptor for customer levers



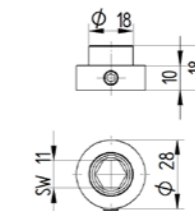
i	Article description	Adaptor
	Wrench size	11
	Material	Zinc die cast



Bearing guide



i	Article description	Bearing guide
	Wrench size	11
	Material	Zinc die cast



Change lever



i	Article description	Change lever	Change lever	Change lever
	Wrench size	11	11	11
	Material	Zinc die cast	Zinc die cast	Zinc die cast
	Length	24 mm	28 mm	65 mm

다양화 된 시스템 캐스터

우리의 모든 제품은 각 상품 자체의 고유의 특성과 장점을 가지고 있습니다. 우리 제품군은 높은 설계 표준, 고도의 적용 분야, 특별한 적재 용량 등 고객 요구사항을 충족하며 다양한 모델에 맞게 조정될 수 있습니다. 정확한 치수나 기술 사양부터 필요한 구성까지 당신이 원하는 어떤 것이든 우리의 제품군들은 이상적인 솔루션을 제공할 수 있습니다. 자세한 내용은 직접 문의하시거나 저희 웹사이트 (www.tente.com)을 방문하시기 바랍니다.



영감을 불러일으키는 전문성

CONTACT US

텐테는 전세계적으로 서비스를 제공하는 글로벌 브랜드입니다. 즉, 서비스와 심층적인 지식을 갖춘 현장 지원을 의미합니다. 또한 당사의 숙련된 솔루션 전문가가 고객의 요구에 가장 적합한 모빌리티 솔루션에 대해 조언해 드립니다. 문의하기:

Phone: +82 31 8067 6960 • Email: info.kr@tente.com

INCREASE YOUR EFFICIENCY

효율성 향상: 우리의 스마트 모빌리티 솔루션으로 우리는 당신의 시간, 노력, 에너지 및 운영 비용을 절약을 도와줍니다. 이 방법은 작업 방법과 조건을 개선하여 프로세스의 최적화를 달성하고 생산성, 수익성 및 안전성을 높일 수 있습니다. 솔루션 카탈로그를 요청하거나 당사 웹 사이트에서 고객이 맞춤형 솔루션의 혜택을 누리는 방법을 읽어보십시오.

www.tente.com/solutions

SAVE DEVELOPMENT TIME

개발 시간 절약: 우리의 웹 사이트는 기술 도면, 제품 데이터 시트뿐만 아니라 3D CAD 파일을 찾을 수 있습니다:

www.tente.com/integral

GET MORE INFORMATION

더 많은 자료: 우리의 웹사이트에서 제품 카탈로그와 브로슈어를 다운로드할 수 있습니다. 그리고 유용한 자료와 고객 참조도 찾을 수 있습니다:

www.tente.com/download





www.tente.com



PRODUCTIVITY



SAFETY



DESIGN



DURABILITY



ENVIRONMENT