


PRODUKTINFORMATION

LUMINA

 10 - 100 kg

 39 - 90 mm

 35 - 75 mm



TENTE

BETTER MOBILITY. BETTER LIFE.

GEHÄUSE

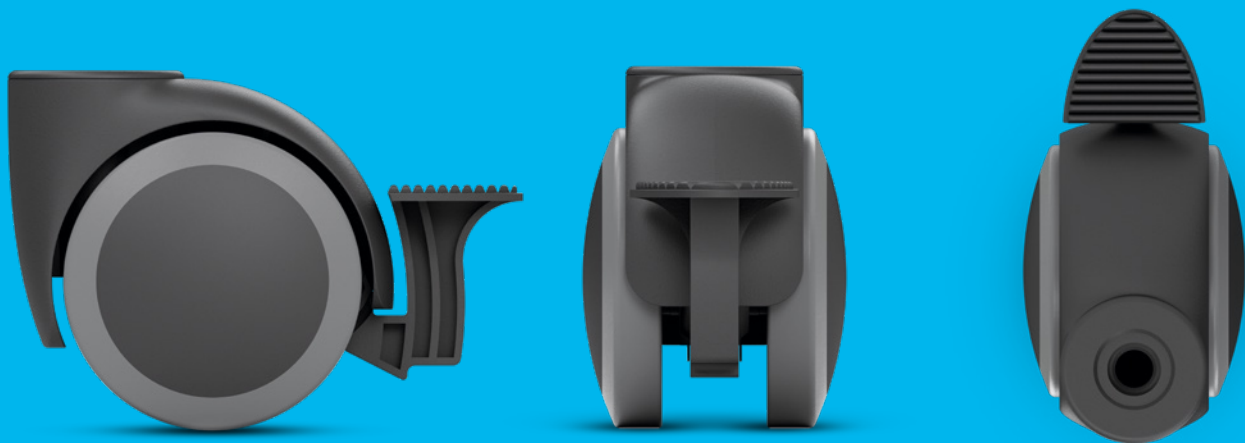
Seite: 4-9

RÄDER

Seite: 10-15

BEFESTIGUNGEN

Seite: 16-23



BESSERE MOBILITÄT IN PREMIUMQUALITÄT

Seit 1923 entwickelt TENTE intelligente Mobilitätslösungen, die das Leben der Menschen und ihre Arbeitswelt spürbar verbessern. Lösungen, die die Produktivität steigern, für mehr Sicherheit sorgen und in Sachen Design, Haltbarkeit sowie Umweltfreundlichkeit neue Horizonte eröffnen. Auf diese Kompetenz sowie höchste Fertigungsqualität vertrauen führende Hersteller und Unternehmen vielfältigster Branchen gleichermaßen.

Auf den folgenden Seiten finden Sie technische Informationen zu unserer Lumina Produktfamilie. Außerdem erfahren Sie, welchen Mehrwert diese Mobilitätslösung für Ihr Unternehmen bietet. Unter anderem:

Farbliche Anpassung

An das Produktdesign anpassbare Farben.

Optische Integration

Verschiedene Domdurchmesser und Designs für einen perfekten Übergang von der Rolle zur Anwendung.

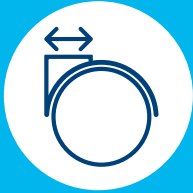
Variable Befestigung

Großes Sortiment an Befestigungen in verschiedenen Maßen.

GEHÄUSE



EIGENSCHAFTEN



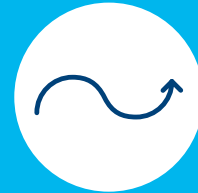
Optische Integration

Verschiedene Domdurchmesser und Designs für einen perfekten Übergang von der Rolle zur Anwendung.



Normgerechte Ausführung

Wird für Möbel (EN 12528) und Bürostühle (EN 12529 und BIFMA) verwendet.



Optimierte Manövrierbarkeit

Doppelrolle mit hoher Manövrierbarkeit durch Differentialwirkung.



Lackierte Oberfläche

Gold, chrom, Aluminium oder farbig glänzend.



Ergonomischer Tritthebel

Gut erreichbarer Tritthebel für manuelle Radfeststellung.



Vermindertes Unfallrisiko

Automatische lastabhängige Radbremse zur Vermeidung von Unfällen mit Bürostühlen.



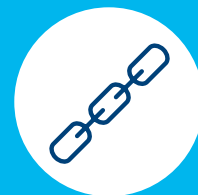
Verhindert Wegrollen

Radfeststeller mit Kipphebel zur manuellen Betätigung.



Farbliche Anpassung

An das Produktdesign anpassbare Farben. Bitte kontaktieren Sie uns für Ihre gewünschte Farbe.



Tragfähiges Gehäuse

Doppelrolle mit hoher Stabilität bei niedriger Bauhöhe.

GEHÄUSE

Die Lumina Familie bietet fünf verschiedene Gehäusetypen, um den Anforderungen Ihrer Anwendung gerecht zu werden. Die Gehäuse werden aus hochwertigem, reinem Polypropylen oder Polyamid hergestellt. Die Materialien werden in unserem eigenen Labor getestet, um sicherzustellen, dass sie den europäischen Normen entsprechen. Es werden nur unbedenkliche Materialien verwendet, die der RoHS-Richtlinie und der REACH-Verordnung der Europäischen Union entsprechen. Alle Produktversionen können mit Farben und einer großen Auswahl an Befestigungen individuell gestaltet werden.

Stuhl- und Möbelrollen mit Raddurchmesser 50 mm



Beschreibung	 Gehäuseart	Lenkrolle	Lenkrolle mit lastabhängiger Bremse	Lenkrolle mit Radfeststeller	Lenkrolle	Lenkrolle mit Radfeststeller
	Artikelbeschreibung	AA20	AA23	AA25	A520	A525
	Material	Polypropylen	Polypropylen	Polypropylen	Polypropylen	Polypropylen
	Schwenklager	Gleitlager	Gleitlager	Gleitlager	Gleitlager	Gleitlager
	Rollenhöhe ohne Befestigung	54,5 mm	54,5 mm	54,5 mm	57 mm	57 mm
	Schnäpperloch Ø	8 mm 10 mm	8 mm 10 mm	8 mm 10 mm	8 mm	8 mm
	Rollenbreite	55 mm	55 mm	55 mm	54 mm	54 mm
 Störkreis	Rad Ø 50 mm	104 mm	104 mm	120 mm	104 mm	120 mm



Lenkrolle

Rad und Gehäuse sind frei beweglich, so dass sie sich leicht manövrieren lassen.



Radfeststeller

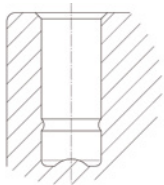
Radfeststeller mit Kipphebel zur manuellen Betätigung. Dieser verhindert unbeabsichtigtes Wegrollen.



Lastabhängige Bremse

Automatische lastabhängige Radbremse zur Vermeidung von Unfällen. Diese Produkte entsprechen den Anforderungen der EN 12529 für Drehstühle.

Schwenklager



Gleitlager für Einsteckbefestigungen.



Lenkrolle

Lenkrolle mit lastabhängiger Bremse

Lenkrolle

Lenkrolle mit lastabhängiger Bremse

6A20

6A23

A520

A523

Polypropylen mit Abdeckung aus Zinkdruckguss

Polypropylen mit Abdeckung aus Zinkdruckguss

Polypropylen

Polypropylen

Gleitlager

Gleitlager

Gleitlager

Gleitlager

55,5 mm

55,5 mm

57,5 mm

57,5 mm

8 mm
10 mm

8 mm
10 mm

10 mm

10 mm

55 mm

55 mm

55 mm

55 mm

108 mm

108 mm

102 mm

102 mm



Verschiedene Laufflächen

Neben der geräuschreduzierten weichen Radversion aus thermoplastischem Gummi ist auch eine harte Radversion, mit einer Lauffläche aus Polyamid, erhältlich.



Große Farbpalette

Rollen mit Chrom- oder Goldoberfläche sind ebenfalls erhältlich.



Unterschiedliche Dome

Mit verschiedenen Domburchmessern kann die Rolle in Ihr Produktdesign integriert werden.



Stabile Abdeckung

Abdeckung aus massivem Zinkdruckguss oder Kunststoff.





Klassisches zuverlässiges Design

Diese klassisch gestalteten Rollen bieten eine große Farbpalette. Kundenspezifische Farben sind ebenfalls möglich.

Kleine Möbelrollen mit Raddurchmesser 35-42 mm



Beschreibung	 Gehäuseart	Lenkrolle	Lenkrolle mit Radfeststeller
	Artikelbeschreibung	5520	A525
	Material	Polyamid	Polypropylen
	Schwenklager	Gleitlager	Gleitlager
	Rollenhöhe ohne Befestigung / Raddurchmesser in mm	39 mm / Ø 35 44,5 mm / Ø 40 48,5 mm / Ø 42	44,5 mm / Ø 40
	Schnäpperloch Ø	8 mm	8 mm
	Rollenbreite / Raddurchmesser in mm	38 mm / Ø 35 38 mm / Ø 40 37 mm / Ø 42	- 38 mm / Ø 40 -
 Störkreis	Rad Ø 35 mm	71,5 mm	-
	Rad Ø 40 mm	72 mm	102 mm
	Rad Ø 42 mm	85 mm	-

Artikel mit diesem Zeichen "-" sind in unserem Standardsortiment nicht erhältlich. Bitte kontaktieren Sie uns.



Verschiedene Laufflächen

Neben der geräuschreduzierten weichen Radversion aus thermoplastischem Gummi ist auch eine harte Radversion, mit einer Lauf­fläche aus Polyamid, erhältlich.



Aluminium lackierte Version

Rollen mit silberner Oberfläche sind ebenfalls erhältlich.



Ergonomischer Tritthebel

Radfeststeller mit Kipphebel zur manuellen Betätigung. Dieser verhindert unbeabsichtigtes Wegrollen.

Möbelrollen mit Raddurchmesser 75 mm



Beschreibung	i		
	Gehäuseart	Lenkrolle	Lenkrolle mit Radfeststeller
	Artikelbeschreibung	5520	5525
	Material	Polyamid	Polyamid
	Schwenklager	Gleitlager	Gleitlager
	Rollenhöhe ohne Befestigung	90 mm	90 mm
	Schnäpperloch Ø	11 mm	11 mm
Rollenbreite	65 mm	65 mm	
Störkreis	Rad Ø 75 mm	149 mm	210 mm

RÄDER



EIGENSCHAFTEN



Leises Rollen

Besonders weiche Radvarianten für eine ruhige Arbeitsumgebung.



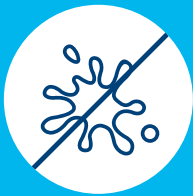
Farbliche Anpassung

An das Produktdesign anpassbare Farben. Bitte kontaktieren Sie uns für Ihre gewünschte Farbe.



Reduzierte Reinigung

Durch überwiegend glatte Oberflächen sind die Rollen einfach und schnell zu reinigen.



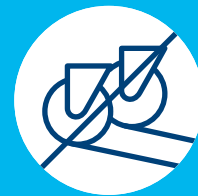
Verfärbungsfreier Einsatz

Keine Kontaktverfärbung bei längeren Standzeiten. Kann auch für Böden aus unbehandeltem Holz und Naturstein verwendet werden.



Chemikalienbeständige Komponenten

Unempfindlich gegen viele Reinigungsmittel und chemische Substanzen.



Spurlose Bewegung

Räder mit reduziertem Abrieb und geringem Reinigungsbedarf.



Unbedenkliche Materialien

Entspricht der RoHS-Richtlinie und der REACH-Verordnung der Europäischen Union. Enthält keine polyzyklischen aromatischen Kohlenwasserstoffe oder Chrom (VI).

RÄDER

Die Eigenschaften eines Rades hängen vom Material ab. Diese zeichnen sich insbesondere durch einen reduzierten Abrieb und einen geringen Reinigungsbedarf aus. Sie bewegen sich sogar auf empfindlichen Böden spurlos und hinterlassen auch bei langer Standzeit keine Verfärbungen oder Flecken. Sie können für alle Arten von Böden verwendet werden, von unbehandeltem Holz bis hin zu Naturstein oder weichem Teppichboden.



Basetech

Strapazierfähige und leichte Polypropylenräder.



Basetech conductive

Elektrisch leitfähige Version unseres Basetech Rades.



• **Supratech**

Drehfreundige Alleskönner mit Belag aus thermoplastischem Gummi.



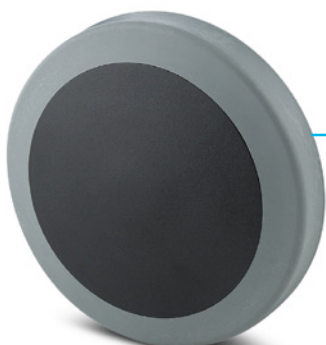
• **Supratech conductive**

Elektrisch leitfähige Version unseres Supratech Rades.



• **Duratech**

Stabil und unverwüstlich, aus Polyamid und duroplastischem Kunststoff.



• **Maxtech**

Gespritztes Polyurethan, perfekt für funktionales Design.

Technische Daten und Verfügbarkeit


					
Beschreibung	 Produktname	Basetech	Basetech conductive	Supratech	Supratech conductive
	Artikelbeschreibung	POI	YOI	PJI	YGI
	Laufflächenmaterial	Polypropylen	Polypropylen	Thermoplastischer Gummi	Thermoplastischer Gummi
	Laufflächenhärte	Shore D 65	Shore D 65	Shore A 87	Shore A 87
	Material Radkörper	Polypropylen	Polypropylen	Polypropylen	Polypropylen
	Temperaturbereich	-10 °C / +40 °C	-10 °C / +40 °C	-10 °C / +40 °C	-10 °C / +40 °C
	Elektrisch leitfähig (10⁴ OHM)	-	●	-	●
Lagerart		●	●	●	●
Tragfähigkeit	 Rad Ø 35 mm	-	-	-	-
	Rad Ø 40 mm	10 kg	-	-	-
	Rad Ø 42 mm	30 kg	-	-	-
	Rad Ø 50 mm	40 kg	40 kg	40 kg	40 kg
	Rad Ø 75 mm	-	-	-	-

Artikel mit diesem Zeichen "●" sind verfügbar. Artikel mit diesem Zeichen "-" sind in unserem Standardsortiment nicht erhältlich. Bitte kontaktieren Sie uns. Die angegebene Tragfähigkeit gilt nur für die Lumina Produktfamilie.

Lagerarten



Gleitlager für kurze Distanzen.



Duratech	Maxtech
UOI	UAI
Polyamid	Polyurethan
Shore D 75	Shore A 92
Polypropylen	Polyamid
-10 °C / +40 °C	-10 °C / +40 °C
-	-
●	●
20 kg	-
-	-
-	-
-	-
100 kg	100 kg



Tragfähigkeit

Die Tragfähigkeit ist abhängig von Gehäuse und Rad. Sie ist geprüft und erfüllt die Anforderungen nach EN 12528. Rollen mit lastabhängiger Radbremse entsprechen den Anforderungen der EN 12529. Bei Verwendung von vier Rollen berechnet man die erforderliche Tragfähigkeit wie folgt: Das Gewicht der Anwendung plus die zusätzliche Last geteilt durch drei Rollen.

$$\frac{\text{Gewicht der Anwendung} + \text{Last}}{3} = \text{Tragfähigkeit einer Rolle}$$

BEFESTIGUNGEN

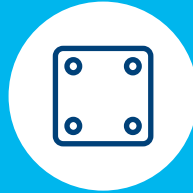


EIGENSCHAFTEN



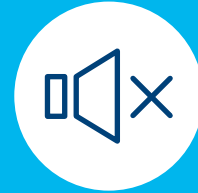
Schnelle Montage

Schnellere Montage dank einfacher Einsteckbefestigungen.



Variable Befestigung

Großes Sortiment an Befestigungen in verschiedenen Maßen.



Leises Rollen

Lärmreduzierte Befestigung für eine ruhige Arbeitsumgebung.



Geprüfte Qualität

Nach europäischer Norm im eigenen Prüflabor getestet.



EINSTECK-PLATTENBEFESTIGUNG

Für Rollen mit Schnäpperloch sind verschiedene Plattenbefestigungen zum Einstecken erhältlich.



Technische Daten und Verfügbarkeit



Beschreibung	 Befestigungsart	Bundstift mit U-förmiger Platte	Bundstift mit L-förmiger Platte	Bundstift mit Platte	Bundstift mit Platte	Bundstift mit Platte	Bundstift mit Platte
	Artikelbeschreibung	P10-40	P11-40	P41	P41	P41	P40
	Plattenabmessung	40 x 15 mm 40 x 16 mm 40 x 17 mm 40 x 18 mm 40 x 19 mm 40 x 20 mm 40 x 21 mm 40 x 22 mm 40 x 25 mm	40 x 16 mm 40 x 17 mm 40 x 19 mm 40 x 22 mm 40 x 25 mm	30 x 30 mm	38 x 38 mm	42 x 42 mm	60 x 60 mm
	Plattenlochabstand	32 mm	32 mm	20 x 20 mm	27 x 27 mm	32 x 32 mm	48/38 x 48/38 mm
	Plattenloch Ø	4 mm	4 mm	4,4 mm	5,1 mm	5,1 mm	6,3 mm
	Kompatibel mit Schnäpperloch Ø	8 mm	8 mm	8 mm	8 mm 10 mm	8 mm 10 mm 11 mm	10 mm 11 mm
	 Zusätzliche Rollenhöhe mit dieser Befestigung*	+7 mm - +11 mm	+7 mm - +11 mm	+9,5 mm - +11 mm	+8 mm - +12 mm	+8 mm - +12 mm	+8,5 mm - +11 mm

* Bitte kontaktieren Sie uns für detaillierte Informationen über die zusätzliche Rollenhöhe mit Befestigung.

EXPANDERBEFESTIGUNGEN FÜR ROHRE

Die einstellbaren Expander ermöglichen eine flexible Installation in verschiedenen Rohrgrößen und können für alle Rollen mit Schnäpperloch mit Durchmesser 10 mm verwendet werden. Die Expander und die Gewindebefestigungen sind vormontiert.



Expanderbefestigung

Einstellbar auf verschiedene Rohrdurchmesser. Erhältlich für runde und quadratische Rohre.



Schnäpperloch

Schnelle Montage dank einfacher Einsteckbefestigungen.



Bundstift mit Platte

P41

65 x 65 mm

Technische Daten und Verfügbarkeit









Beschreibung	i		Expander, rund	Expander, quadratisch
	Befestigungsart		Expander, rund	Expander, quadratisch
	Artikelbeschreibung		R07	R47
	Expanderabmessungen		Ø 19 - 21,5 mm Ø 21,5 - 24 mm Ø 24 - 27 mm Ø 27 - 30 mm Ø 31 - 35 mm	Ø 21,5 - 24 mm Ø 24 - 27 mm Ø 27 - 30 mm Ø 32 - 35 mm Ø 36 - 40 mm
	Kompatibel mit Anschraubloch Ø		10 mm	10 mm

EINSTECK- BUNDSTIFTBEFESTIGUNGEN

Für Rollen mit Schnäpperloch sind verschiedene Bundstiftbefestigungen zum Einstecken erhältlich. Diese ermöglichen eine schnelle und effiziente Montage.



Technische Daten und Verfügbarkeit

					
Beschreibung 	Befestigungsart	Stift, geriffelt	Stift mit Klemmring	Stift mit Klemmring	Stift mit Bund
	Artikelbeschreibung	R10	B11	B11	B20
	Stiftabmessung (Ø x Länge)	8 x 10 mm 8 x 20 mm 8 x 28 mm	8 x 33 mm	10 x 33 mm	7 x 36 mm
	Kompatibel mit Schnäpperloch Ø	8 mm	8 mm	10 mm	8 mm
	Zusätzliche Rollenhöhe mit dieser Befestigung*	+2,5 mm - +4 mm	+0 mm	+0 mm	+3,5 mm - +5 mm

* Bitte kontaktieren Sie uns für detaillierte Informationen über die zusätzliche Rollenhöhe mit Befestigung.

** Nur der Bundstift B10 in 11 x 20 mm ist auch für das Schnäpperloch in Durchmesser 8 mm erhältlich.



Stift mit Klemmring und Bund

Sichere Distanz zwischen Rolle und Anwendung durch den Bund. Passende Befestigung für Stühle. Passende Rohreinsteckhülsen verfügbar.



Stift mit Kunststoffklemmring und Bund

Geräuschreduzierende Version.



GERÄUSCH-REDUZIERUNG



Stift mit Bund

Zur Verwendung mit Holz. Geeignete Rohreinsteckhülsen für mehr Stabilität erhältlich.



Stift mit Klemmring und Bund	Stift mit Klemmring und Bund	Stift mit Klemmring und Bund	Stift mit Kunststoffklemmring und Bund
B10	B10	B10	B40
10 x 20 mm 11 x 20 mm 11 x 30 mm	11 x 30 mm	9 x 24 mm	11 x 20 mm
8 mm** 10 mm	11 mm	10 mm	10 mm 11 mm
+2 mm - +5,5 mm	+4 mm	+4 mm	+2 mm - +4,5 mm

ROHREINSTECKHÜLSEN

Für eine einfache und solide Montage unter verschiedenen Anwendungen können die Bundstiftbefestigungen mit verschiedenen Rohreinsteckhülsen verwendet werden.



Technische Daten und Verfügbarkeit



Beschreibung	 Rohreinsteckhülseart	Rohreinsteckhülse für Rundrohre oder Holzmöbel	Rohreinsteckhülse für Rundrohre	Rohreinsteckhülse für Vierkantrohre	Rohreinsteckhülse für Holzmöbel	Rohreinsteckhülse aus Zinkdruckguss für Holzmöbel
	Artikelbeschreibung	R20	R20	R40	H40	R21
	Kompatibel mit Produkt	B20 7 x 36 mm	B10 11 x 30 mm	B10 11 x 30 mm	B10 11 x 30 mm	B11 8 x 33 mm
	Rohreinsteckhülsen \varnothing / Bund \varnothing	10 / 18 mm* 12 / 17 mm 13 / 17 mm 14 / 17 mm 16 / 20 mm 18 / 20 mm 20 / 23,5 mm 23 / 25 mm	14 / 18 mm 15 / 18 mm 16 / 18 mm 17 / 19 mm 18 / 20 mm 19 / 21 mm 20 / 21 mm 22 / 25 mm 23 / 26 mm	16 / 20 mm 17 / 19 mm 18 / 20 mm 21 / 23,5 mm 22 / 24,5 mm 23 / 25,5 mm 26 / 30 mm	15 mm	13 / 20 mm
	Höhe der Rohreinsteckhülsen	27 mm	36 mm	36 mm	36 mm	26 mm

* Die Rohreinsteckhülse R20 in der Größe 10 / 18 mm hat eine Höhe von 29 mm und keine Rillen. Diese ist für Holzmöbel bestimmt, alle anderen für Rohre.

EINSTECK-GEWINDEBEFESTIGUNG

Für Rollen mit Schnäpperloch sind verschiedene Gewindebefestigungen zum Einstecken erhältlich.



Technische Daten und Verfügbarkeit

Beschreibung	Befestigungsart	Gewindestift für Profile nach DIN 1998	Gewindestift mit 6-Kant-Ansatz	Gewindestift mit 6-Kant-Ansatz	Gewindestift mit 6-Kant-Ansatz	Gewindestift mit Einkerbung für Torx Aufnahme	Gewindestift mit 6-Kant-Ansatz	Gewindestift mit 6-Kant-Ansatz
	Artikelbeschreibung	S10	S70	S70	S70	S73	S70	S70
	Gewindestiftabmessung in mm	7 x 25	M6 x 12 M6 x 25 M8 x 10 M8 x 12 M8 x 15 M8 x 25 M8 x 34 M10 x 10 M10 x 15 M10 x 25	M8 x 15 M10 x 10 M10 x 15 M10 x 25 M10 x 35 M10 x 50	M10 x 78	M8 x 12	M8 x 25 M10 x 15 M10 x 25	M10 x 50 M10 x 70 M12 x 25
	Kompatibel mit Schnäpperloch Ø	8 mm	8 mm	10 mm	10 mm	10 mm	11 mm	11 mm
	Zusätzliche Rollenhöhe mit dieser Befestigung*	+7 mm - +8 mm	+ 6 mm - +7 mm	+4 mm - +7 mm	+0 mm	+0 mm	+ 2,5 mm	+ 4,5 mm

* Bitte kontaktieren Sie uns für detaillierte Informationen über die zusätzliche Rollenhöhe mit Befestigung.

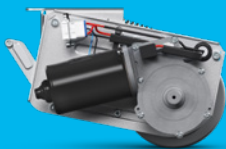
VIELFALT MIT SYSTEM: UNSERE ROLLEN

Jede unserer Produktfamilien wird durch bestimmte Kriterien vereint. So kann der Schwerpunkt auf einem hohen Designanspruch, dem speziellen Einsatzbereich oder außergewöhnlicher Belastbarkeit liegen.

Ausgehend von diesem definierten Eigenschaftsprofil steht für jedes einzelne Modell ein System von Ausführungsvarianten zur Verfügung – von der richtigen Dimensionierung über technische Spezifikationen bis zur erforderlichen Ausstattung. Was auch immer Sie benötigen – unsere Produktfamilien bieten die optimale Lösung.

Kontaktieren Sie uns für weitere Informationen oder besuchen Sie uns auf unserer Webseite: www.tente.com

E-Drive



⌀ 125 mm

Alpha



⊃ 70 - 500 kg
⌀ 80 - 200 mm

Delta



⊃ 300 - 600 kg
⌀ 125 - 200 mm

Delta twin



⊃ 600 - 750 kg
⌀ 125 - 200 mm

Zeta



⊃ 300 - 800 kg
⌀ 125 - 250 mm

Kappa



⊃ 300 - 3.000 kg
⌀ 80 - 300 mm

Kappa flex



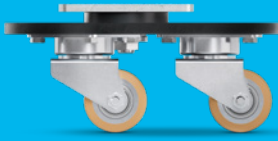
⊃ 360 - 750 kg
⌀ 160 - 200 mm

Omikron



⊃ 900 - 11.000 kg
⌀ 100 - 500 mm

Radiata



1.200 - 1.500 kg
80 mm

Scout



150 - 350 kg
160 - 200 mm

Integral



100 - 150 kg
100 - 200 mm

Integral twin



125 - 250 kg
100 - 150 mm

Linea clinic



150 - 200 kg
125 - 150 mm

Aviana care



100 kg
75 mm

Aviana



75 mm

Agila



40 - 100 kg
50 - 150 mm

Agila twin



50 - 100 kg
50 - 75 mm

Stora



60 - 160 kg
75 - 160 mm

Mono



30 - 70 kg
50 - 100 mm

Galea



60 - 100 kg
100 - 125 mm

Levina



60 - 100 kg
75 - 150 mm

Linea



40 - 150 kg
50 - 150 mm

Anika



40 - 50 kg
55 - 75 mm

Lumina



10 - 100 kg
35 - 75 mm

Stylea



40 - 100 kg
35 - 100 mm

Smiles



40 kg
50 mm

Compacta



10 - 55 kg
14 - 50 mm

EXPERTISE DIE INSPIRIERT

KONTAKTIEREN SIE UNS

Wir sind ein global agierendes Unternehmen und stehen Ihnen auf fünf Kontinenten zur Seite. Das bedeutet Unterstützung vor Ort mit einem Service auf Augenhöhe – und einem Wissen mit Tiefe. Darüber hinaus beraten Sie unsere erfahrenen Lösungsexperten über die beste Mobilitätslösung für Ihre Anforderungen. Finden Sie auf der Webseite den nächsten TENTE Standort: www.tente.com/locations

ERHÖHEN SIE IHRE EFFIZIENZ

Mit unseren intelligenten Mobilitätslösungen helfen wir Ihnen, Zeit, Mühe, Energie und Betriebskosten zu sparen. Auf diese Weise können Sie Ihre Arbeitsmethoden und -bedingungen verbessern, wodurch Sie eine Optimierung Ihrer Prozesse erreichen und eine höhere Produktivität, Rentabilität und Sicherheit gewährleisten. Fordern Sie unseren Lösungskatalog an oder lesen Sie auf unserer Webseite, wie unsere Kunden von unseren maßgeschneiderten Lösungen profitieren: www.tente.com/solutions

ENTWICKLUNGSZEIT SPAREN

Auf unserer Webseite finden Sie technische Zeichnungen, Produktdatenblätter sowie 2D- und 3D-CAD-Dateien in verschiedenen Formaten: www.tente.com/lumina

MEHR INFORMATIONEN ERHALTEN

Neben unserer informativen Webseite können Sie ganz einfach verschiedene Kataloge und Broschüren zum Thema Mobilitätslösungen, Kundenreferenzen und vieles mehr herunterladen: www.tente.com/download



ER LIFE.

ET



www.tente.com



PRODUCTIVITY



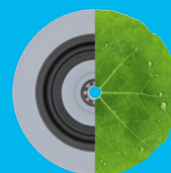
SAFETY



DESIGN



DURABILITY



ENVIRONMENT