

PRODUKTINFORMATION

AVIANA CARE

 100 kg  104,5 mm  75 mm



TENTE

BETTER MOBILITY. BETTER LIFE.

GEHÄUSE

SEITE: 4-7



RÄDER

SEITE: 8-11



BEFESTIGUNGEN

SEITE: 12-15



BESSERE MOBILITÄT IN PREMIUMQUALITÄT

Seit 1923 entwickelt TENTE intelligente Mobilitätslösungen, die das Leben der Menschen und ihre Arbeitswelt spürbar verbessern. Lösungen, die die Produktivität steigern, für mehr Sicherheit sorgen und in Sachen Design, Haltbarkeit sowie Umweltfreundlichkeit neue Horizonte eröffnen. Auf diese Kompetenz sowie höchste Fertigungsqualität vertrauen führende Hersteller und Unternehmen vielfältigster Branchen gleichermaßen.

Auf den folgenden Seiten finden Sie technische Informationen zu unserer Aviana care Produktfamilie. Außerdem erfahren Sie, welchen Mehrwert diese Mobilitätslösung für Ihr Unternehmen bietet. Unter anderem:

Benutzerfreundlich

Gleichzeitige Feststellung von mehr als einer Rolle an einem zentralen Betätigungshebel.

Geräuscharmer Lauf

Besonders weiche Radvarianten für eine ruhige Arbeitsumgebung.

Optimierte Manövrierbarkeit

Doppelrolle mit hoher Manövrierbarkeit durch Differenzialwirkung.



Deutscher Designer Club

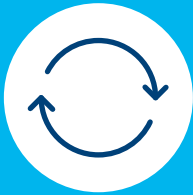


reddot design award

GEHÄUSE

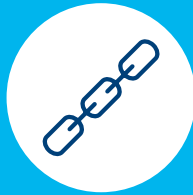


EIGENSCHAFTEN



Leichte Lenkbarkeit

Schwenklager mit zweifachem Kugelkranz.



Tragfähiges Gehäuse

Doppelrolle mit erhöhter Tragfähigkeit bei niedriger Bauhöhe.



Wartungsarme Materialien

Alle Metallkomponenten aus rostfreiem Edelstahl oder Aluminium.



Verhindert Wegrollen

Radfeststellung zur manuellen Betätigung.



Benutzerfreundliche Zentralfeststellung

Gleichzeitige Feststellung von mehr als einer Rolle an einem zentralen Betätigungshebel.



Ausgezeichnetes Design

Durch internationale Jurys mit renommierten Preisen ausgezeichnet.



Farbliche Anpassung

An das Produktdesign anpassbare Farben.
Bitte kontaktieren Sie uns für Ihre gewünschte Farbe.
Standard-Farbe:

 RAL 7001



Geringes Gewicht

Extrem leichte Konstruktion.

GEHÄUSE

Die Gehäuse sind aus hochwertigem Kunststoff gefertigt, haben eine niedrige Bauhöhe und verfügen über ein Schwenklager mit zweifachem Kugelkranz. Die Materialien werden in unserem eigenen Labor getestet, um sicherzustellen, dass sie den europäischen Normen entsprechen.



• **Zentrale Radfeststellung**

Gleichzeitige Feststellung von mehr als einer Rolle durch einen zentralen Betätigungshebel. Die Radfeststellung stellt gleichzeitig beide Räder, für einen sicheren Stand, fest.

Technische Daten und Verfügbarkeit

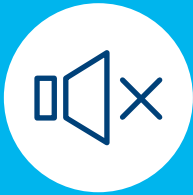


 Beschreibung	Gehäuseart	Lenkrolle mit zentralem Radfeststeller
	Artikelbeschreibung	5979
	Material	Hochwertiger Kunststoff
	Schwenklager	Schwenklager mit zweifachem Kugelkranz
 Störkreis	Rad \varnothing 75 mm	139 mm

RÄDER

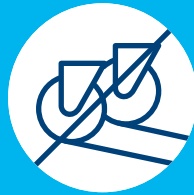


EIGENSCHAFTEN



Geräuscharmer Lauf

Besonders weiche Radvariante für eine ruhige Arbeitsumgebung.



Spurlose Bewegung

Räder mit reduziertem Abrieb und geringem Reinigungsbedarf.



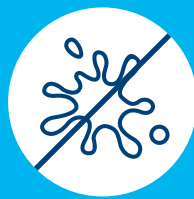
Reduzierte Reinigung

Durch überwiegend glatte Oberflächen sind die Rollen einfach und schnell zu reinigen.



Chemikalienbeständige Komponenten

Unempfindlich gegen viele Reinigungsmittel und chemische Substanzen.



Verfärbungsfreier Einsatz

Keine Kontaktverfärbung bei längeren Standzeiten. Auch für Böden aus unbehandeltem Holz und Naturstein einsetzbar.



Optimierte Manövrierbarkeit

Doppelrolle mit hoher Manövrierbarkeit durch Differenzialwirkung.



Unbedenkliche Materialien

Entspricht der RoHS-Richtlinie und der REACH-Verordnung der Europäischen Union. Enthält keine polycyclischen aromatischen Kohlenwasserstoffe oder Chrom (VI).



Geprüfte Qualität

Nach europäischer Norm im eigenen Prüflabor getestet.

RÄDER

Die Eigenschaften eines Rades hängen vom Material und vom Lager ab. Unsere Puretech Räder zeichnen sich insbesondere durch einen reduzierten Abrieb und einen geringen Reinigungsbedarf aus. Sie bewegen sich sogar auf empfindlichen Böden spurlos und hinterlassen auch bei langer Standzeit keine Verfärbungen oder Flecken.

Puretech

Robuster Standard mit Gummibelag für einen vielseitigen Einsatz. Besonders weiche Radvariante für einen geräuscharmen Lauf und eine ruhige Arbeitsumgebung.



Technische Daten und Verfügbarkeit



Beschreibung	Produktname	Puretech
	Artikelbeschreibung	PIP
	Laufflächenmaterial	Vollgummi, grau-spurlos
	Laufflächenhärte	Shore A 75
	Material Radkörper	Polypropylen
	Temperaturbereich	-10 °C / +40 °C
	Radbreite	25 mm
Lagerart	Konuskugellager	-
	Präzisionskugellager	● *
Tragfähigkeit	Rad Ø 75 mm	100 kg

Artikel mit diesem Zeichen "●" sind verfügbar. Artikel mit diesem Zeichen "-" sind in unserem Standardsortiment nicht erhältlich. Bitte kontaktieren Sie uns. Die angegebenen Daten gelten nur für die Aviana care Produktfamilie.
* Präzisionskugellager aus Standardstahl.



Tragfähigkeit

Die Tragfähigkeit ist abhängig von Gehäuse und Rad. Sie ist geprüft und erfüllt die Anforderungen nach EN 12530 bei einer Geschwindigkeit von 4 km/h. Bei Verwendung von vier Rollen berechnet man die erforderliche Tragfähigkeit wie folgt: Das Gewicht der Anwendung plus die zusätzliche Last geteilt durch drei Rollen.

$$\frac{\text{Gewicht der Anwendung} + \text{Last}}{3} = \text{Tragfähigkeit einer Rolle}$$

BEFESTIGUNGEN



EIGENSCHAFTEN



Einfache Verbindung

Leichte Verbindung zwischen Befestigung und Zentralfeststellungsmechanismus.

ZAPFENBEFESTIGUNG

Zur einfachen Montage in Rohren bieten wir eine kurze Zapfenbefestigung mit zentraler Radfeststellung an. Diese kann über einen zentralen Betätigungshebel ausgelöst werden.



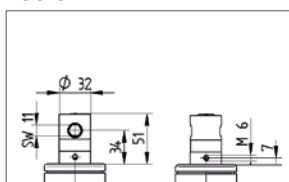
Technische Daten und Verfügbarkeit



Beschreibung	 Befestigungsart	Zapfen mit zentraler Radfeststellung
	Artikelbeschreibung	R36-32
	Gewinde für Fixierungsschraube	4 x M6
	Gewindeposition von unten	7 mm
	Zapfen \varnothing	32 mm
	Zapfenlänge	51 mm
	Schaltwinkel	1 x 30°
Federtyp für Schaltkräfte	Weich, standard oder hart	
Bauhöhe 	Rad \varnothing 75 mm	104,5 mm

Technische Zeichnung

R36-32



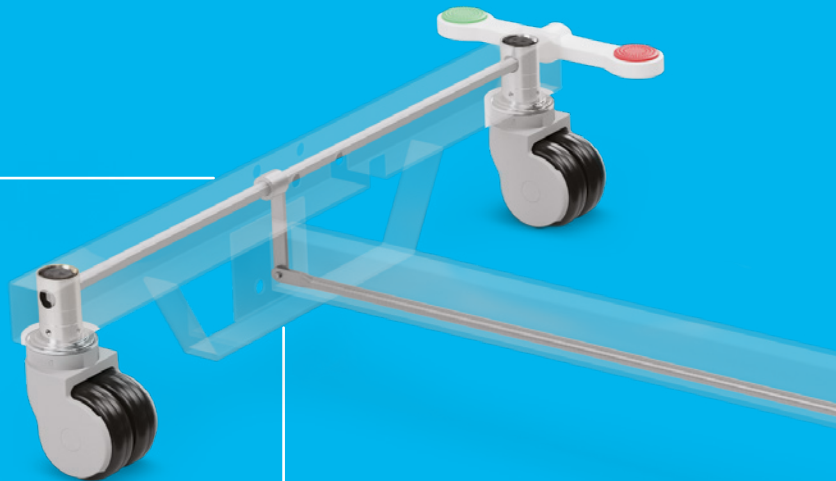
ZUBEHÖR ZUR ZENTRALFESTSTELLUNG

Wir bieten Ihnen eine praktische Systemlösung mit allen technischen Komponenten der Zentralfeststellung. Bitte kontaktieren Sie uns für weitere Beratung.



Schalthebel

Zur Verbindung der Übertragungsstange vom Fußende zum Kopfende. Dieser ist in drei verschiedenen Größen erhältlich.

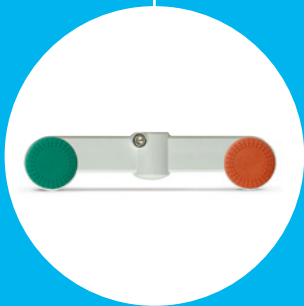
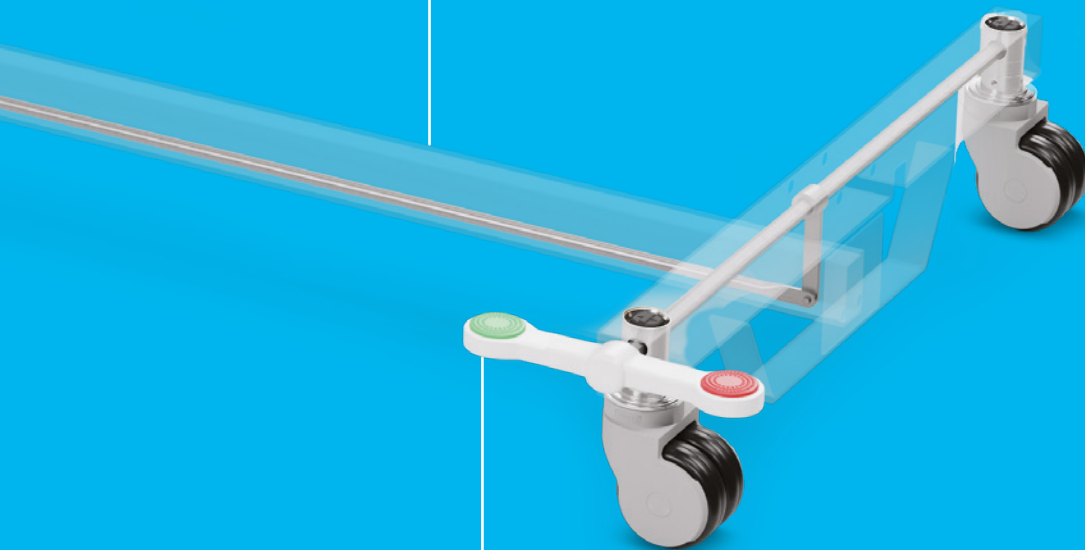


Lagerbuchse



Profilstange

Auf Anfrage in verschiedenen Längen erhältlich.



TENTE Hebel

Alle Schalthebel werden mit einer Schraube aus Edelstahl geliefert. Sie sind als Einzel- oder Doppelhebel für die rechte und linke Seite erhältlich. Die Stopfen sind in verschiedenen Farben erhältlich.



Optional: Adapter für Kundenhebel

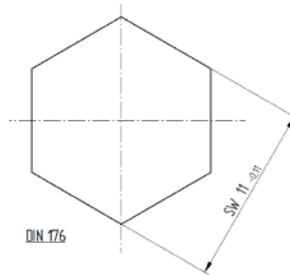
Runder Adapter zur Installation von Kundenhebeln.

TECHNISCHE DATEN ZUBEHÖR

Profilstange



i	Artikel- beschreibung	Profilstange
	Schlüsselweite	11
	Material	Verzinkter Stahl
	Länge	Auf Anfrage



TENTE Hebel



Beschreibung	i Schalthebelart	Doppelhebel	Hebel	Hebel
	Artikel- beschreibung	Doppelhebel	Hebel	Hebel
	Kompatibel mit	30° oder 45°	30° oder 45°	30° oder 45°
	Material	Glasfaser- verstärktes Polyamid	Glasfaser- verstärktes Polyamid	Glasfaser- verstärktes Polyamid
	Version	Linke Version Rechte Version	Linke Version	Rechte Version
	Breite	41,5 mm	41,5 mm	41,5 mm
	Länge	191,5 mm	95,75 mm	95,75 mm

Standard Hebelfarben

Weitere Farben auf Anfrage.

- RAL 7035
- Eloxal silver

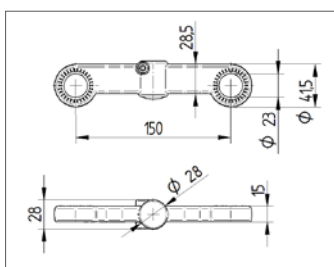
Standard Stopfenfarben

Weitere Farben auf Anfrage.

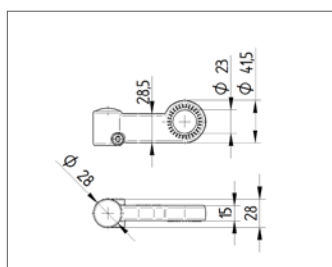
- RAL 6016
- RAL 3016
- RAL 9011

Technische Zeichnungen

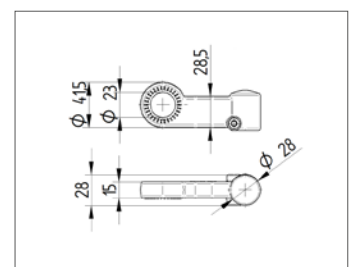
Doppelhebel



Hebel, linke Version



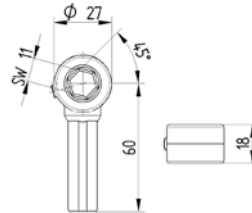
Hebel, rechte Version



Adapter für Kundenhebel



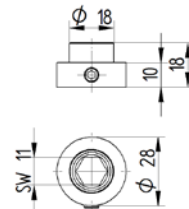
i	Artikelbeschreibung	Adapter
	Schlüsselweite	11
	Material	Zinkdruckguss



Lagerbuchse



i	Artikelbeschreibung	Lagerbuchse
	Schlüsselweite	11
	Material	Zinkdruckguss



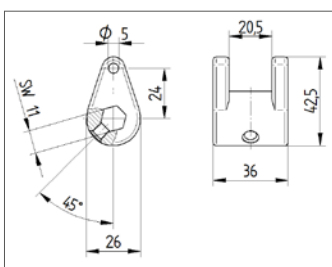
Schalthebel



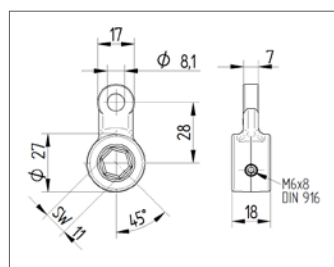
i	Artikelbeschreibung	Schalthebel	Schalthebel	Schalthebel
	Schlüsselweite	11	11	11
	Material	Zinkdruckguss	Zinkdruckguss	Zinkdruckguss
	Länge	24 mm	28 mm	65 mm

Technische Zeichnungen

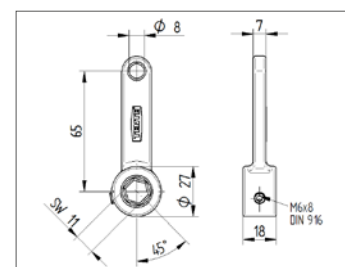
Schalthebel 24 mm Länge



Schalthebel 28 mm Länge



Schalthebel 65 mm Länge



VIELFALT MIT SYSTEM: UNSERE ROLLEN

Jede unserer Produktfamilien wird durch bestimmte Kriterien vereint. So kann der Schwerpunkt auf einem hohen Designanspruch, dem speziellen Einsatzbereich oder außergewöhnlicher Belastbarkeit liegen.

Ausgehend von diesem definierten Eigenschaftsprofil steht für jedes einzelne Modell ein System von Ausführungsvarianten zur Verfügung – von der richtigen Dimensionierung über technische Spezifikationen bis zur erforderlichen Ausstattung. Was auch immer Sie benötigen – unsere Produktfamilien bieten die optimale Lösung.

Kontaktieren Sie uns für weitere Informationen oder besuchen Sie uns auf unserer Webseite: www.tente.com

E-Drive



⌀ 125 mm

Alpha



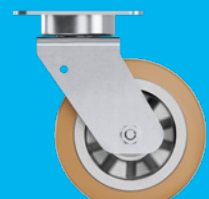
⊃ 70 - 500 kg
⌀ 80 - 200 mm

Delta



⊃ 300 - 600 kg
⌀ 125 - 200 mm

Delta twin



⊃ 600 - 750 kg
⌀ 125 - 200 mm

Zeta



⊃ 300 - 800 kg
⌀ 125 - 250 mm

Kappa



⊃ 300 - 2.000 kg
⌀ 80 - 300 mm

Kappa flex



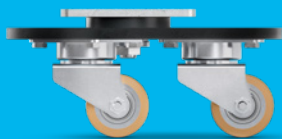
⊃ 360 - 750 kg
⌀ 160 - 200 mm

Omikron



⊃ 900 - 11.000 kg
⌀ 100 - 500 mm

Radiata



1.200 - 1.500 kg
80 mm

Scout



150 - 350 kg
160 - 200 mm

Integral



100 - 150 kg
100 - 200 mm

Integral twin



125 - 250 kg
100 - 150 mm

Linea clinic



150 - 200 kg
125 - 150 mm

Aviana care



100 kg
75 mm

Aviana



75 mm

Agila



40 - 100 kg
50 - 150 mm

Agila twin



50 - 100 kg
50 - 75 mm

Stora



60 - 160 kg
75 - 160 mm

Mono



30 - 70 kg
50 - 100 mm

Galea



60 - 100 kg
100 - 125 mm

Levina



60 - 100 kg
75 - 150 mm

Linea



40 - 150 kg
50 - 150 mm

Anika



40 - 50 kg
55 - 75 mm

Lumina



30 - 100 kg
35 - 75 mm

Stylea



40 - 100 kg
35 - 100 mm

Smiles



40 kg
50 mm

Compacta



10 - 55 kg
14 - 50 mm

EXPERTISE DIE INSPIRIERT

KONTAKTIEREN SIE UNS

Wir sind ein global agierendes Unternehmen und stehen Ihnen auf fünf Kontinenten zur Seite. Das bedeutet Unterstützung vor Ort mit einem Service auf Augenhöhe – und einem Wissen mit Tiefe. Darüber hinaus beraten unsere erfahrenen Lösungsexperten über die beste Mobilitätslösung für Ihre Anforderungen. Finden Sie auf der Webseite den nächsten TENTE Standort: www.tente.com/locations

ERHÖHEN SIE IHRE EFFIZIENZ

Mit unseren intelligenten Mobilitätslösungen helfen wir Ihnen, Zeit, Mühe, Energie und Betriebskosten zu sparen. Auf diese Weise können Sie Ihre Arbeitsmethoden und -bedingungen verbessern, wodurch Sie eine Optimierung Ihrer Prozesse erreichen und eine höhere Produktivität, Rentabilität und Sicherheit gewährleisten. Fordern Sie unseren Lösungskatalog an oder lesen Sie auf unserer Webseite, wie unsere Kunden von unseren maßgeschneiderten Lösungen profitieren: www.tente.com/solutions

ENTWICKLUNGSZEIT SPAREN

Auf unserer Webseite finden Sie technische Zeichnungen, Produktdatenblätter sowie 2D- und 3D-CAD-Dateien in verschiedenen Formaten: www.tente.com/aviana

MEHR INFORMATIONEN ERHALTEN

Neben unserer informativen Webseite können Sie ganz einfach verschiedene Kataloge und Broschüren zum Thema Mobilitätslösungen, Kundenreferenzen und vieles mehr herunterladen: www.tente.com/download





www.tente.com



PRODUKTIVITÄT



SICHERHEIT



DESIGN



HALTBARKEIT



UMWELT