

PRODUKTINFORMATION

KAPPA

 300 - 3.000 kg  135 - 355 mm  80 - 300 mm



TENTE

BETTER MOBILITY. BETTER LIFE.

KAPPA

Rollen für Lasten bis zu 1.200 kg.



GEHÄUSE

Seite: 4-9



RÄDER

Seite: 10-15



BEFESTIGUNGEN

Seite: 16-19

KAPPA LOAD

Rollen für Lasten bis zu 3.000 kg.



LOAD VERSION

Seite: 20-23

BESSERE MOBILITÄT IN PREMIUMQUALITÄT

Seit 1923 entwickelt TENTE intelligente Mobilitätslösungen, die das Leben der Menschen und ihre Arbeitswelt spürbar verbessern. Lösungen, die die Produktivität steigern, für mehr Sicherheit sorgen und in Sachen Design, Haltbarkeit sowie Umweltfreundlichkeit neue Horizonte eröffnen. Auf diese Kompetenz sowie höchste Fertigungsqualität vertrauen führende Hersteller und Unternehmen vielfältigster Branchen gleichermaßen.

Auf den folgenden Seiten finden Sie technische Informationen zu unserer Kappa Produktfamilie. Außerdem erfahren Sie, welchen Mehrwert diese Mobilitätslösung für Ihr Unternehmen bietet. Unter anderem:

Gesicherte Befestigungsplatte

Befestigungsplatte mit stabilem Bolzen verschraubt und gesichert.

Leichte Lenkbarkeit

Axialrillenkugellager und Kegelrollenlager für bestmögliche Schwenkeigenschaften bei hohen Lasten.

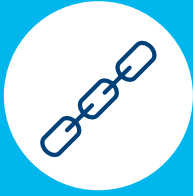
Flexible Feststellung

Zwei voneinander unabhängige Feststellsysteme gleichzeitig an einer Rolle nutzbar.

GEHÄUSE



EIGENSCHAFTEN



Extrem stabile Konstruktion

Massive Stahlschweißkonstruktion für höchste Tragfähigkeit.



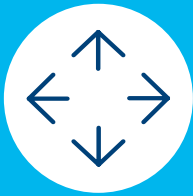
Gesicherter Stand

Totalfeststeller für gleichzeitige Feststellung von Rad und Lenkgehäuse.



Schnelle Wartung

Schwenklager mit Langzeitfett und Schmiernippel zur einfachen Wartung.



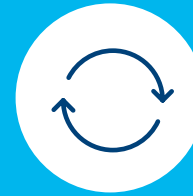
Optimierte Richtungsfeststellung

Die Richtungsfeststellung kann mit 2 x 180° oder 4 x 90° an Ihre Bedürfnisse angepasst werden.



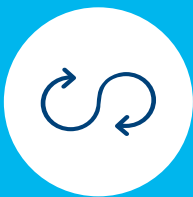
Verbesserte Fahrstabilität

Richtungsfeststeller für verbesserte Fahrstabilität in Kurven und einfacher Geradeauslauf auf langen Fahrwegen.



Leichte Lenkbarkeit

Axialrillenkugellager und Kegelrollenlager für bestmögliche Schwenkeigenschaften bei hohen Lasten.



Störungsfreier Einsatz

Schwenklager mit Staubschutz für dauerhaftes Fahren ohne Unterbrechungen.



Flexible Feststellung

Zwei voneinander unabhängige Feststellsysteme gleichzeitig an einer Rolle nutzbar.



Dauerhafter Einsatz

Robuste Konstruktion für höchste Ansprüche.

GEHÄUSE

Die Gehäuse bestehen aus einer massiven Stahlschweißkonstruktion mit galvanisch bearbeiteten Oberflächen für maximalen Rostschutz. Konstruiert für höchste Belastbarkeit und harte Bedingungen. Es sind zwei Gehäusetypen mit unterschiedlichen Schwenklagern und Funktionen erhältlich.

• Lenkrolle

Rad und Gehäuse sind frei beweglich, so dass sie sich leicht manövrieren lassen.



• Richtungsfeststeller

Richtungsfeststeller für verbesserte Fahrstabilität für Kurven und einen einfachen Geradeauslauf auf langen Fahrwegen.



• Ergonomisches Totalfeststellsystem

Feststellen nach Kugelschreiber-Prinzip. Für eine schnelle und einfache Bedienung mit jeder Art von Schuhwerk. Dieses Bremssystem enthält zwei Hebel: Einen zum Feststellen der Lenkrolle, den anderen zum einfachen Lösen.

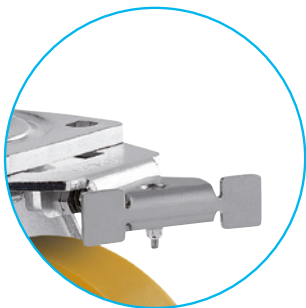


• Bockrolle

Das Rad ist frei und das Gehäuse fixiert, so dass die Rolle nicht schwenken kann. Die reine Vor- und Rückwärtsbewegung ermöglicht eine stabile Laufrichtung.



Die Materialien werden in unserem eigenen Labor getestet, um sicherzustellen, dass sie den europäischen Normen entsprechen. Es werden nur unbedenkliche Materialien verwendet, die der RoHS-Richtlinie und der REACH-Verordnung der Europäischen Union entsprechen.



● **Flexible Feststellfunktion**

Verwendung von zwei unabhängigen Betätigungssystemen an einer Rolle möglich. Das Gehäuse mit Totalfeststeller kann mit dem Richtungsfeststellmodul kombiniert werden. Bitte kontaktieren Sie uns.



● **Federndes Gehäuse**

Federndes Gehäuse für vibrationsarmen Transport. Bitte kontaktieren Sie uns.



Kappa load

Die Kappa Rolle ist auch als "load" Version erhältlich. Diese Version kann höhere Lasten als die Standard Kappa tragen. Siehe Seite 20.

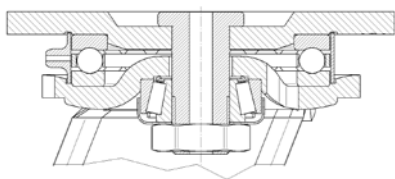
Premium-Rollen für beste Manövrierfähigkeit



Beschreibung	 Gehäuseart	Lenkrolle	Lenkrolle mit Richtungs-feststeller	Lenkrolle mit Totalfeststeller	Bockrolle
	Artikel-beschreibung	9650	9651	9652	9658
	Material	Stahl, geschweißt	Stahl, geschweißt	Stahl, geschweißt	Stahl, geschweißt
	Schwenklager	Schwenklager mit geschütztem Axialrillenkugellager und Kegelrollenlager	Schwenklager mit geschütztem Axialrillenkugellager und Kegelrollenlager	Schwenklager mit geschütztem Axialrillenkugellager und Kegelrollenlager	-
Störkreis	 Rad Ø 80 mm	-	-	-	-
	Rad Ø 100 mm	-	-	-	-
	Rad Ø 125 mm	225 mm	225 mm	366 mm	●
	Rad Ø 150 mm	275 mm	275 mm	366 mm	●
	Rad Ø 160 mm	280 mm	280 mm	366 mm	●
	Rad Ø 200 mm	320 mm	320 mm	366 mm	●
	Rad Ø 250 mm	375 mm	375 mm	374 mm	●
	Rad Ø 300 mm	445 mm	445 mm	458 mm	●

Artikel mit diesem Zeichen "●" sind verfügbar. Artikel mit diesem Zeichen "-" sind in unserem Standardsortiment nicht erhältlich. Bitte kontaktieren Sie uns.

Schwenklager



Schwenklager mit geschütztem Axialrillenkugellager und Kegelrollenlager für beste Manövrierfähigkeit.



Schnelle Wartung

Schwenklager mit Langzeitfett und Schmiernippel zur einfachen Wartung.

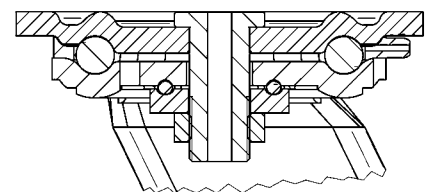
Standard-Rollen für gute Manövrierfähigkeit



i	Beschreibung				
	Gehäuseart	Lenkrolle	Lenkrolle mit Richtungs-feststeller	Lenkrolle mit Totalfeststeller	Bockrolle
	Artikel-beschreibung	9680	9681	9682	9688
	Material	Stahl, geschweißt	Stahl, geschweißt	Stahl, geschweißt	Stahl, geschweißt
Störkreis	Schwenklager	Schwenklager mit geschütztem, zweireihigem, hartem Kugelkranz	Schwenklager mit geschütztem, zweireihigem, hartem Kugelkranz	Schwenklager mit geschütztem, zweireihigem, hartem Kugelkranz	-
	Rad Ø 80 mm	162 mm	162 mm	-	●
	Rad Ø 100 mm	182 mm	182 mm	-	●
	Rad Ø 125 mm	225 mm	225 mm	366 mm	●
	Rad Ø 150 mm	275 mm	275 mm	366 mm	●
	Rad Ø 160 mm	280 mm	280 mm	366 mm	●
	Rad Ø 200 mm	320 mm	320 mm	366 mm	●
	Rad Ø 250 mm	375 mm	375 mm	374 mm	●
Rad Ø 300 mm	445 mm	445 mm	458 mm	●	

Artikel mit diesem Zeichen "●" sind verfügbar. Artikel mit diesem Zeichen "-" sind in unserem Standardsortiment nicht erhältlich. Bitte kontaktieren Sie uns.

Schwenklager



Schwenklager mit geschütztem, zweireihigem, hartem Kugelkranz für gute Manövrierfähigkeit.

RÄDER



EIGENSCHAFTEN



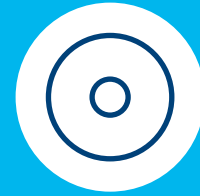
Erschütterungsarmer Transport

Extra weiche Räder mit guten Dämpfungseigenschaften.



Zuverlässige Bodenhaftung

Traktionsoptimierte Bandagen für eine sichere Haftung auf nassen und glatten Böden.



Verschleißfeste Räder

Mit harten Vollkunststoffrädern außerordentlich verschleißfest.



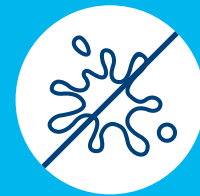
Geräuscharmer Lauf

Besonders weiche Radvarianten für eine ruhige Arbeitsumgebung.



Erhöhter Arbeitsschutz

Teilelastischer Fußschutz zur Reduzierung von Unfällen. Auch bei Bodenunebenheiten einsetzbar.



Verfärbungsfreier Einsatz

Keine Kontaktverfärbung bei längeren Standzeiten.



Ergonomische Nutzung

Räder mit optimiertem Rollwiderstand, um die Belastung für den Benutzer zu verringern.



Spurlose Bewegung

Räder mit reduziertem Abrieb und geringem Reinigungsbedarf.



Ressourcenschonender Teiletasch

Räder durch verschraubte Achsen problemlos austauschbar.

RÄDER

Die Eigenschaften eines Rades hängen vom Material und vom Lager ab. Durch so gut wie keinen Abrieb sind unsere Räder extrem verschleißfest und somit langlebig. Außerdem zeichnen sie sich durch einen sehr geringen Reinigungsbedarf aus und verursachen selbst bei längeren Standzeiten keine Kontaktverfärbungen.



Elastech

Leiseläufer aus Elastik- und Silikongummi für höchsten Fahrkomfort. Leitfähige und spurlose Version verfügbar.



Duratech

Stabil und unverwüstlich, aus Polyamid und duroplastischem Kunststoff.

**BESONDERS
STABIL**



Duratech load

Besonders stabil und unverwüstlich, hergestellt aus extra starkem Polyamid und duroplastischem Kunststoff.



• **Novatech**

Hochbelastbarer Klassiker mit gegossenem Polyurethanbelag. Reduzierte Wartung durch die abrieb- und schnittfeste Lauffläche. Erhältlich in zwei Shorehärten.



• **Novatech antistatic**

Hochbelastbarer Klassiker mit gegossenem Polyurethanbelag. Optional antistatisch ($\leq 10^7$ Ohm).



• **Ultratech**

Herausragende Performance durch Premium-Polyurethan. Geeignet für hohe Lasten bei hoher Geschwindigkeit. Erhältlich in zwei Shorehärten.



• **Ultratech hydro**

Herausragende Performance durch Premium-Polyurethan. Hydrolysebeständiges Material.

Technische Daten und Verfügbarkeit

BESONDERS
STABIL

Beschreibung	Produktname	Elastech	Duratech	Duratech load	Novatech
	Artikelbeschreibung	IEP, IFP, ILP, IYP	TOP, TOO	MOP	FTP, ETP
	Laufflächenmaterial	Aufvulkanisierter Elastik-Gummi in grau (spurlos) oder schwarz	Polyamid, schwere Ausführung	Polyamid, sehr schwere Ausführung,	Polyurethan, gegossen
	Laufflächenhärte	Shore A 68	Shore D 75	Shore D 75	Shore A 92, A 80
	Material Radkörper	Aluminium	Polyamid	Polyamid	Gusseisen oder Stahl
	Temperaturbereich	-20 °C / +85 °C	-40 °C / +80 °C	-40 °C / +80 °C	-20 °C / +60 °C
	Radbreite	50 mm 55 mm -	50 mm - -	50 mm - -	50 mm - 60 mm
	Antistatisch (10 ⁷ OHM)	Optional	-	-	Optional
	Elektrisch leitfähig (10 ⁴ OHM)	Optional	-	-	-
	Lagerart	Gleitlager	-	●	-
Rollenlager	-	-	-	-	
Konuskugellager	-	-	-	-	
Präzisionskugellager	●	●	●	●	
Tragfähigkeit	Rad Ø 80 mm	-	-	-	500 kg*
	Rad Ø 100 mm	-	600 kg	1.200 kg	450 kg
	Rad Ø 125 mm	240 kg	700 kg	1.200 kg	550 kg
	Rad Ø 150 mm	-	800 kg	1.200 kg	700 kg
	Rad Ø 150 mm / Breite 60 mm	-	-	-	800 kg
	Rad Ø 160 mm	280 kg	850 kg	1.200 kg	750 kg
	Rad Ø 200 mm	360 kg	1.000 kg	1.200 kg	1.000 kg
	Rad Ø 200 mm / Breite 60 mm	-	-	-	1.200 kg
	Rad Ø 250 mm	400 kg	1.000 kg	1.200 kg	1.200 kg
	Rad Ø 250 mm / Breite 55 mm	-	-	-	-
Rad Ø 300 mm	480 kg	-	-	1.200 kg	

Artikel mit diesem Zeichen "●" sind verfügbar. Artikel mit diesem Zeichen "-" sind in unserem Standardsortiment nicht erhältlich. Bitte kontaktieren Sie uns. Die angegebene Tragfähigkeit gilt nur für die Kappa Produktfamilie. Die Tragfähigkeit eines einzelnen Rades, ohne Gehäuse, kann unterschiedlich sein.

* Gilt nur für Gehäuseart 9680, 9681, 9682, 9688.

PREMIUM
QUALITÄT

Novatech	Ultratech	Ultratech hydro
ITP	FCP, ECP, ICP	ICP hydro, FCP hydro, ECP hydro
Polyurethan, gegossen	Polyurethan, gegossen	Polyurethan, gegossen
Shore A 92, A 80	Shore A 92, A 75	Shore A 92
Aluminium	Aluminium, Guss-eisen oder Stahl	Aluminium, Guss-eisen oder Stahl
-20 °C / +60 °C	-20 °C / +60 °C	-30 °C / +60 °C
50 mm 55 mm -	50 mm 55 mm 60 mm	50 mm 55 mm 60 mm
Optional	-	-
-	-	-
-	-	-
-	-	-
-	-	-
●	●	●
-	500 kg*	500 kg*
453 kg	450 kg	450 kg
400 kg	550 kg	550 kg
520 kg	700 kg	700 kg
-	800 kg	800 kg
640 kg	750 kg	750 kg
640 kg	1.000 kg	1.000 kg
-	1.200 kg	1.200 kg
-	1.200 kg	1.200 kg
800 kg	-	800 kg
-	1.200 kg	1.200 kg



Kappa load

Die Kappa Rolle ist auch als "load" Version erhältlich. Diese Version kann höhere Lasten als die Standard Kappa tragen. Siehe Seite 20.

Lagerarten



Gleitlager für kurze Distanzen.



Präzisionskugellager für höchste Leistung.

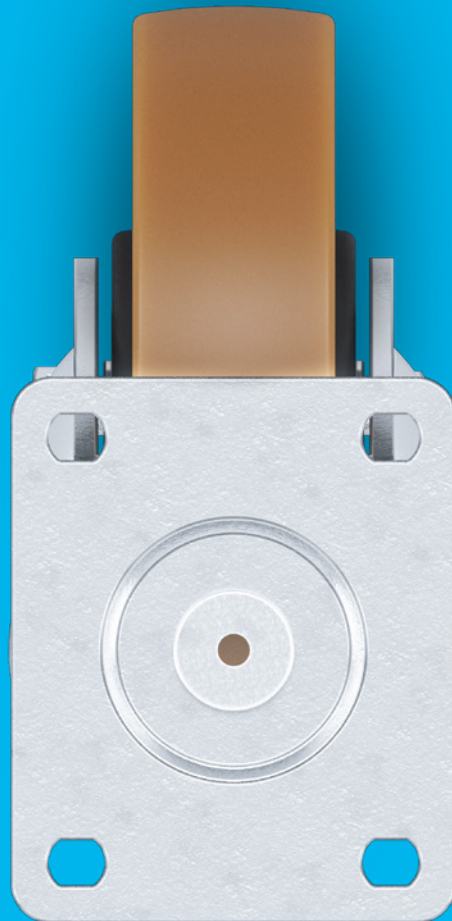


Tragfähigkeit

Die Tragfähigkeit ist abhängig von Gehäuse und Rad. Sie ist geprüft und erfüllt die Anforderungen nach EN 12533 bei einer Geschwindigkeit von 6 km/h. Bei Verwendung von vier Rollen berechnet man die erforderliche Tragfähigkeit wie folgt: Das Gewicht der Anwendung plus die zusätzliche Last geteilt durch drei Rollen.

$$\frac{\text{Gewicht der Anwendung} + \text{Last}}{3} = \text{Tragfähigkeit einer Rolle}$$

BEFESTIGUNGEN

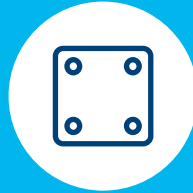


EIGENSCHAFTEN



Gesicherte Befestigungsplatte

Befestigungsplatte mit stabilem Bolzen verschraubt und gesichert.



Standard Befestigungen

Plattenbefestigungen werden nach Industriestandards hergestellt.



Maßgeschneiderte Befestigungsgrößen

Individuelle Plattenmaße auf Anfrage.

PLATTENBEFESTIGUNGEN

Sichere Verbindung mit vier Schrauben. Alle Kappa Befestigungsplatten sind mit stabilen Bolzen verschraubt und gesichert.



Plattenbefestigung
Plattenbefestigung mit vier Schrauben und stabilen Bolzen verschraubt und gesichert

Technische Daten und Verfügbarkeit



Beschreibung	i		
	Befestigungsart	Platte, Lenkrolle	Platte, Bockrolle
	Artikelbeschreibung	P63	P63
	Kompatibel mit Rädern in der Breite	50 mm 55 mm 60 mm	50 mm 55 mm 60 mm
	Plattenabmessung	135 x 110 mm	135 x 110 mm
	Plattenlochabstand	105 x 80/75 mm	105 x 80/75 mm
Plattenloch Ø	11 mm	11 mm	
Bauhöhe	↻		
	Rad Ø 80 mm	135 mm	135 mm
	Rad Ø 100 mm	145 mm	145 mm
	Rad Ø 125 mm	170 mm	170 mm
	Rad Ø 150 mm	200 mm	200 mm
	Rad Ø 160 mm	205 mm	205 mm
	Rad Ø 200 mm	245 mm	245 mm
	Rad Ø 250 mm	305 mm	305 mm
Rad Ø 300 mm	355 mm	355 mm	

WEITERE EIGENSCHAFTEN



Unbedenkliche Materialien

Entspricht der RoHS-Richtlinie und der REACH-Verordnung der Europäischen Union. Enthält keine polycyclischen aromatischen Kohlenwasserstoffe oder Chrom (VI).



Geprüfte Leitfähigkeit

Leitfähige Ausführung zum Schutz von Anwendern und elektrischen Geräten vor elektrostatischer Entladung.



Geprüfte Qualität

Nach europäischer Norm im eigenen Prüflabor getestet.

KAPPA LOAD



GEHÄUSE

Die Kappa Rolle ist auch als "load" Version erhältlich. Diese Version kann höhere Lasten als die Standard Kappa tragen.



Robustes Gehäuse

Das Gehäuse besteht aus geschweißtem Stahl mit einer Zink-Eisen-Beschichtung gegen Korrosion.

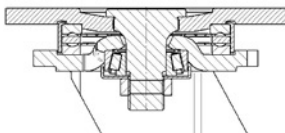
Gehäusevarianten



i	Beschreibung					
	Gehäuseart		Lenkrolle	Lenkrolle mit Richtungsfeststeller	Lenkrolle mit Totalfeststeller	Bockrolle
	Artikelbeschreibung		9650	9651	9652	9658
	Material		Stahl, geschweißt	Stahl, geschweißt	Stahl, geschweißt	Stahl, geschweißt
	Schwenklager		Schwenklager mit geschütztem Axialrillenkugellager und Kegelrollenlager	Schwenklager mit geschütztem Axialrillenkugellager und Kegelrollenlager	Schwenklager mit geschütztem Axialrillenkugellager und Kegelrollenlager	-
↻	Störkreis	Rad Ø 200 mm	330 mm	330 mm	364 mm	●
		Rad Ø 250 mm	380 mm	380 mm	380 mm	●
		Rad Ø 300 mm	452 mm	452 mm	452 mm	●

Artikel mit diesem Zeichen "●" sind verfügbar. Artikel mit diesem Zeichen "-" sind in unserem Standardsortiment nicht erhältlich. Bitte kontaktieren Sie uns.

Schwenklager



Schwenklager mit geschütztem Axialrillenkugellager und Kegelrollenlager für beste Manövrierfähigkeit.

Radvarianten

BESONDERS STABIL

i		Duratech load	Novatech	Ultratech	Ultratech hydro
Beschreibung	Artikelbeschreibung	MOP	FTP	FCP	FCP hydro
	Laufflächenmaterial	Polyamid, schwere Ausführung	Polyurethan, gegossen	Polyurethan, gegossen	Polyurethan, gegossen
	Laufflächenhärte	Shore D 75	Shore A 92	Shore A 92	Shore A 92
	Material Radkörper	Polyamid	Gusseisen	Gusseisen	Gusseisen
	Temperaturbereich	-40 °C / +80 °C	-20 °C / +60 °C	-20 °C / +60 °C	-30 °C / +60 °C
	Radbreite	80 mm	80 mm	80 mm	80 mm
	Antistatisch (10 ⁷ OHM)	-	Optional	-	-
	Elektrisch leitfähig (10 ⁴ OHM)	-	-	-	-
	Lager	Gleitlager	-	-	-
Rollenlager		-	-	-	-
Konuskugellager		-	-	-	-
Präzisionskugellager		●	●	●	●
Tragfähigkeit	Rad Ø 200 mm	2.000 kg 3.000 kg*	1.400 kg	1.400 kg	1.400 kg
	Rad Ø 250 mm	2.000 kg 3.000 kg*	1.800 kg	1.800 kg	1.800 kg
	Rad Ø 300 mm	2.000 kg 3.000 kg*	2.000 kg	2.000 kg	2.000 kg

Artikel mit diesem Zeichen "●" sind verfügbar. Artikel mit diesem Zeichen "-" sind in unserem Standardsortiment nicht erhältlich. Bitte kontaktieren Sie uns. Die angegebene Tragfähigkeit gilt nur für die Kappa load Produktfamilie. Die Tragfähigkeit eines einzelnen Rades, ohne Gehäuse, kann unterschiedlich sein.

* In Anlehnung an DIN EN12533 auf flachem, ebenem Boden.



Tragfähigkeit

Die Tragfähigkeit ist abhängig von Gehäuse und Rad. Sie ist geprüft und erfüllt die Anforderungen nach EN 12533 bei einer Geschwindigkeit von 6 km/h. Bei Verwendung von vier Rollen berechnet man die erforderliche Tragfähigkeit wie folgt: Das Gewicht der Anwendung plus die zusätzliche Last geteilt durch drei Rollen.

$$\frac{\text{Gewicht der Anwendung} + \text{Last}}{3} = \text{Tragfähigkeit einer Rolle}$$

Lagerart



Präzisionskugellager für höchste Leistung.

Befestigungsvarianten



 Beschreibung	Befestigungsart	Platte, Lenkrolle	Platte, Bockrolle
	Artikel- beschreibung	P64	P64
	Plattenabmessung	175 x 140 mm	175 x 140 mm
	Plattenloch- abstand	140 x 105 mm	140 x 105 mm
	Plattenloch \varnothing	15 mm	15 mm
 Bauhöhe	Rad \varnothing 200 mm	255 mm	255 mm
	Rad \varnothing 250 mm	305 mm	305 mm
	Rad \varnothing 300 mm	355 mm	355 mm

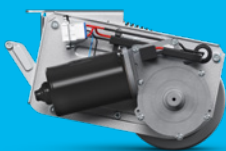
VIELFALT MIT SYSTEM: UNSERE ROLLEN

Jede unserer Produktfamilien wird durch bestimmte Kriterien vereint. So kann der Schwerpunkt auf einem hohen Designanspruch, dem speziellen Einsatzbereich oder außergewöhnlicher Belastbarkeit liegen.

Ausgehend von diesem definierten Eigenschaftsprofil steht für jedes einzelne Modell ein System von Ausführungsvarianten zur Verfügung – von der richtigen Dimensionierung über technische Spezifikationen bis zur erforderlichen Ausstattung. Was auch immer Sie benötigen – unsere Produktfamilien bieten die optimale Lösung.

Kontaktieren Sie uns für weitere Informationen oder besuchen Sie uns auf unserer Webseite: www.tente.com

E-Drive



⌀ 125 mm

Alpha



⊃ 70 - 500 kg
⌀ 80 - 200 mm

Delta



⊃ 300 - 600 kg
⌀ 125 - 200 mm

Delta twin



⊃ 600 - 750 kg
⌀ 125 - 200 mm

Zeta



⊃ 300 - 800 kg
⌀ 125 - 250 mm

Kappa



⊃ 300 - 3.000 kg
⌀ 80 - 300 mm

Kappa flex



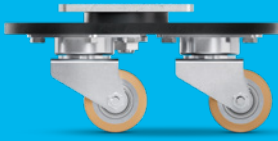
⊃ 360 - 750 kg
⌀ 160 - 200 mm

Omikron



⊃ 900 - 11.000 kg
⌀ 100 - 500 mm

Radiata



1.200 - 1.500 kg
80 mm

Scout



150 - 350 kg
160 - 200 mm

Integral



100 - 150 kg
100 - 200 mm

Integral twin



125 - 250 kg
100 - 150 mm

Linea clinic



150 - 200 kg
125 - 150 mm

Aviana care



100 kg
75 mm

Aviana



75 mm

Agila



40 - 100 kg
50 - 150 mm

Agila twin



50 - 100 kg
50 - 75 mm

Stora



60 - 160 kg
75 - 160 mm

Mono



30 - 70 kg
50 - 100 mm

Galea



60 - 100 kg
100 - 125 mm

Levina



60 - 100 kg
75 - 150 mm

Linea



40 - 150 kg
50 - 150 mm

Anika



40 - 50 kg
55 - 75 mm

Lumina



30 - 100 kg
35 - 75 mm

Stylea



40 - 100 kg
35 - 100 mm

Smiles



40 kg
50 mm

Compacta



10 - 55 kg
14 - 50 mm

EXPERTISE DIE INSPIRIERT

KONTAKTIEREN SIE UNS

Wir sind ein global agierendes Unternehmen und stehen Ihnen auf fünf Kontinenten zur Seite. Das bedeutet Unterstützung vor Ort mit einem Service auf Augenhöhe – und einem Wissen mit Tiefe. Darüber hinaus beraten unsere erfahrenen Lösungsexperten über die beste Mobilitätslösung für Ihre Anforderungen. Finden Sie auf der Webseite den nächsten TENTE Standort: www.tente.com/locations

ERHÖHEN SIE IHRE EFFIZIENZ

Mit unseren intelligenten Mobilitätslösungen helfen wir Ihnen, Zeit, Mühe, Energie und Betriebskosten zu sparen. Auf diese Weise können Sie Ihre Arbeitsmethoden und -bedingungen verbessern, wodurch Sie eine Optimierung Ihrer Prozesse erreichen und eine höhere Produktivität, Rentabilität und Sicherheit gewährleisten. Fordern Sie unseren Lösungskatalog an oder lesen Sie auf unserer Webseite, wie unsere Kunden von unseren maßgeschneiderten Lösungen profitieren: www.tente.com/solutions

ENTWICKLUNGSZEIT SPAREN

Auf unserer Webseite finden Sie technische Zeichnungen, Produktdatenblätter sowie 2D- und 3D-CAD-Dateien in verschiedenen Formaten: www.tente.com/kappa

MEHR INFORMATIONEN ERHALTEN

Neben unserer informativen Webseite können Sie ganz einfach verschiedene Kataloge und Broschüren zum Thema Mobilitätslösungen, Kundenreferenzen und vieles mehr herunterladen: www.tente.com/download



ER LIFE.

ET



www.tente.com



PRODUKTIVITÄT



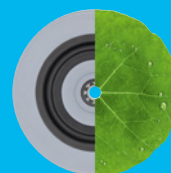
SICHERHEIT



DESIGN



HALTBARKEIT



UMWELT